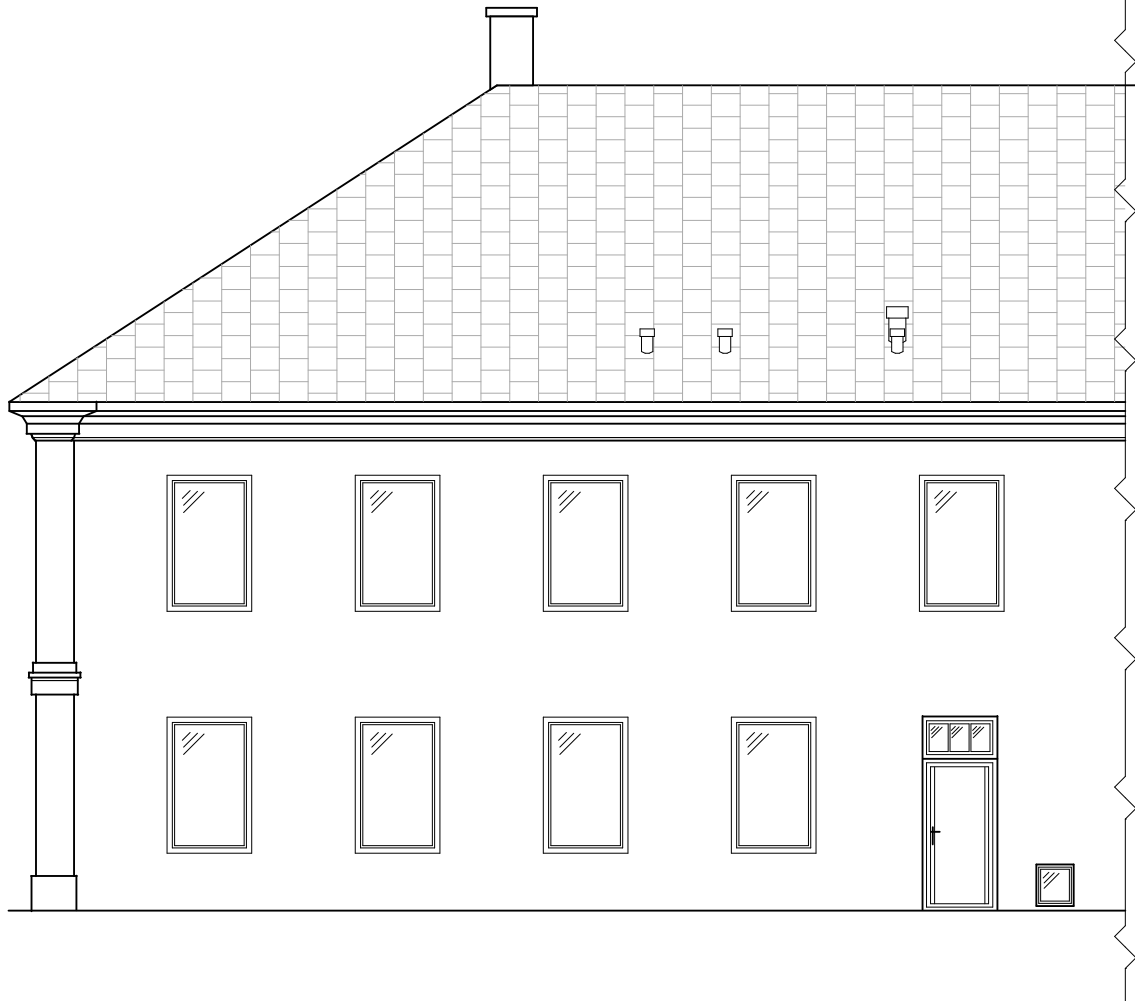




ELEWACJA ZACHODNIA



ELEWACJA POŁUDNIOWA



ELEWACJA WSCHODNIA



ELEWACJA PÓŁNOCNA

TEMAT I ADRES:	PRZEBUDOWA BUDYNKU PARAFI EWANGELICKO-AUGSBURSKIEJ WRAZ ZE ZMIANĄ SPOSOBU UŻYTKOWANIA NA POTRZEBY ŚWIELICY ŚRODOWISKOWEJ ORAZ BUDOWA WEWNĘTRZNEJ INSTALACJI GAZOWEJ				
INWESTOR:	ul. Warszawska 12, 96-200 Rawa Mazowiecka, Identyfikator działki: 101301_1.0004.306				
PROJEKT:	<div><div></div><div>ARCHIVISION</div></div> <div>PRACOWNIA PROJEKTOWA "ARCHIVISION" 96-100 SKIERNIEWICE, ul. PIŁSUDSKIEGO 17, tel.: 502 591 447</div>				
PROJEKTANT:	MGR INŻ. ARCH. JAROSŁAW GALA UPR. NR 04.0009.0211 W SPECJALNOŚCI ARCHITEKTONICZNEJ				
SPRAWDZAJĄCY:	MGR INŻ. ARCH. JAROSŁAW JĘDRYKA UPR. NR 53.0046.0214 W SPECJALNOŚCI ARCHITEKTONICZNEJ				
ASYSTENT PROJEKTANTA:	INŻ. ARCH. MALWINA PRYĆ				
TYTUŁ RYSUNKU:	ELEWACJE				NR RYS.: T.07
BRANŻA:	ARCHITEKTURA	SKALA:	1:100		
FAZA:	PROJEKT TECHNICZNY	DATA:	STYCZEN 2023		
WSZELKIE PRAWA DOTYCZĄCE TEGO RYSUNKU SĄ WŁASNOŚCIĄ FIRMY "ARCHIVISION". NINIEJSZY RYSUNEK JEST WYDANY POD WARUNKIEM, IŻ NIE BĘDZIE UDOSTĘPNIANY I KOPIOWANY BEZ UZGODNIENIA Z FIRMA "ARCHIVISION".					