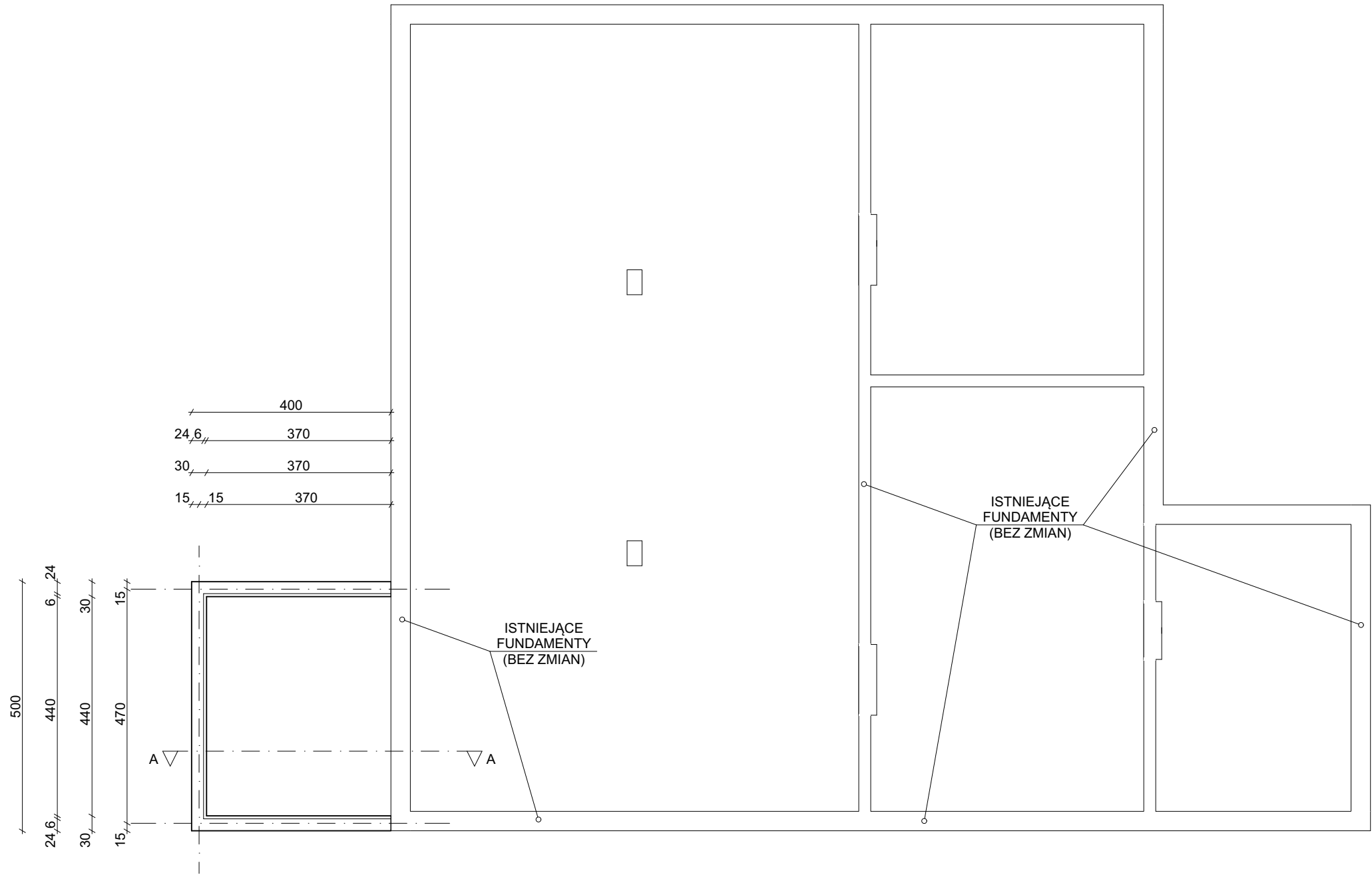
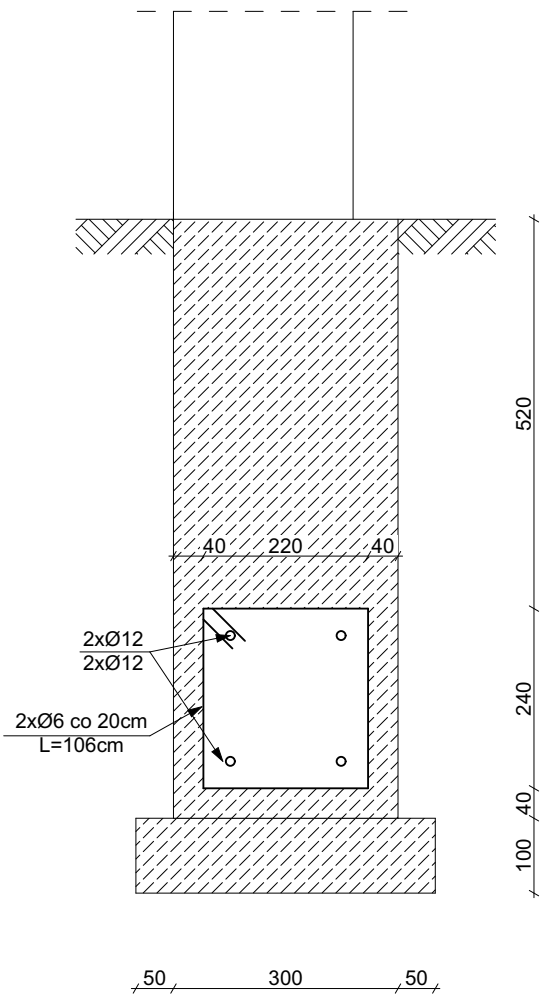


RZUT FUNDAMENTÓW
SKALA 1:100



ŁAWA FUNDAMENTOWA
SKALA 1:10



Beton C16/20
Stal A-0 St0S-b
A-III 34GS

Uwaga:
Posadowienie na nienaruszonym gruncie. Wykopy chronić przed zalaniem wodą.
Fundamenty należy wykonać na warstwie chudego betonu gr.10cm.
Zbrojenie należy łączyć na zakład o długości min. 60cm, połączenia powinny być względem siebie przesunięte. Przekroje znajdują się na rysunkach konstrukcyjnych. Otulina dla elementów konstrukcyjnych min. 4 cm.
Wykopy i fundamenty odbierać w obecności osoby uprawnionej.
Wykopy w sąsiedztwie istniejących sieci i budynków wykonywać ręcznie.

Rysunek:	Rzut fundamentów	
Obiekt:	Budynek świetlicy wiejskiej	
Adres:	Brzozowica Mała dz. nr ewid. 51/2	
Projektował:	Mateusz Skrzat upr. bud. LUB/0149/PWOKb/18 spec. konstr.-bud.	Podpis:
Konstrukcja:		
Opracował:	Wiesław Skrzat	
Rys. nr 1	Skala 1:100	V. 2024r.