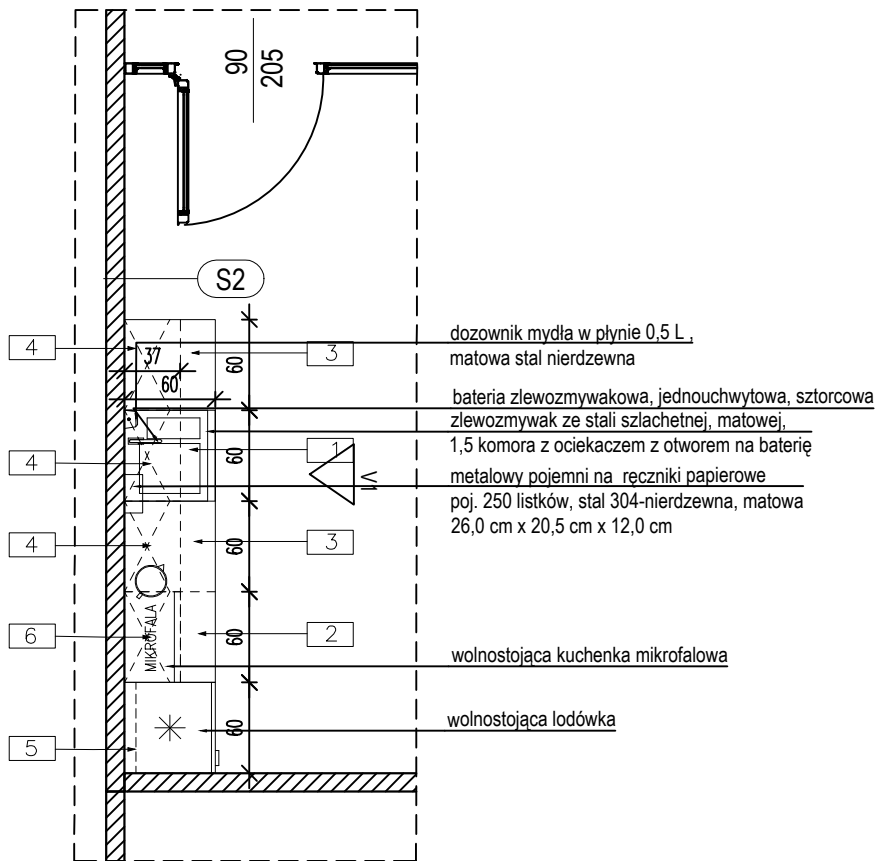
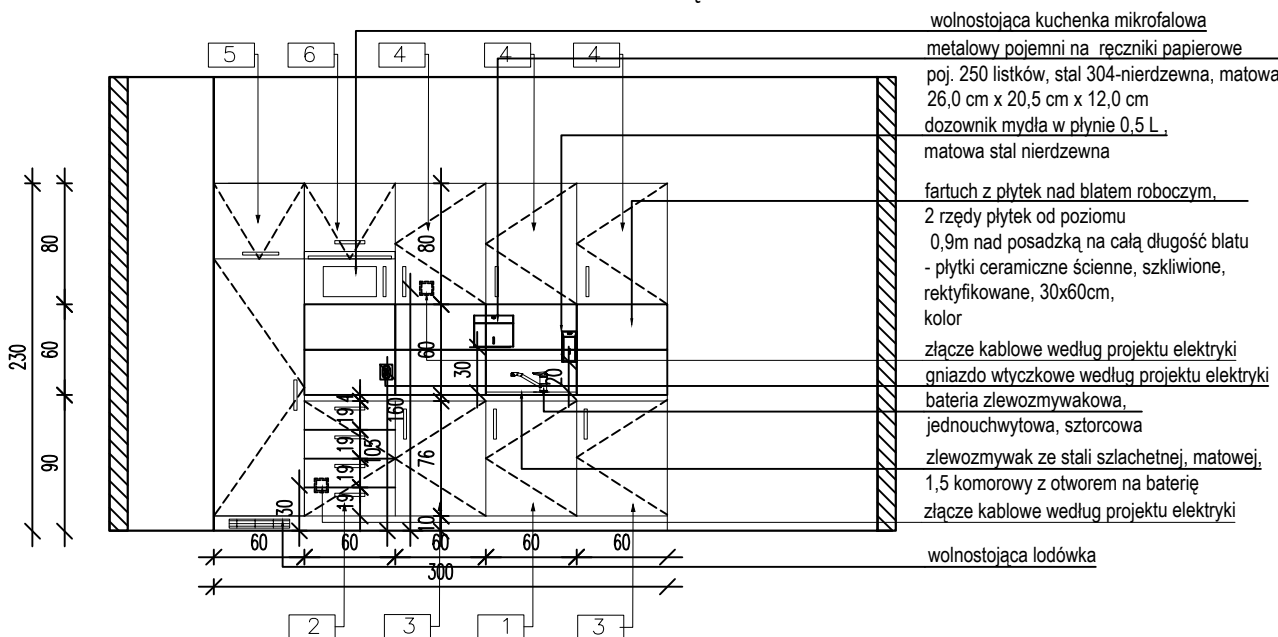


1.18	POM. POKAZOWE OGNIK	Hpom.
21,8m2	granitogres	3,00m



- 1 szafka jednoskrzydłowa stojąca pod umywalkę/zlewozmywak 1,5-komorowy; wym. 600x600x850mm  
płyta wiórowa 18mm obustronnie melaminowana;  
front w kolorze biały, połysk  
krawędzie zabezpieczone doklejką PCV gr. 2mm w kolorze płyty;  
tył szafki z płyty HDF 5mm w kolorze białym;  
uchwyt relingowy długości 15cm  
jedna półka; drzwi pełne  
szafka na cokole wys. 100mm
- 2 szafka stojąca z szufladami, wym. 600x600x850mm,  
płyta wiórowa 18mm obustronnie melaminowana  
fronty w kolorze biały, połysk  
krawędzie zabezpieczone doklejką PCV gr. 2mm w kolorze płyty  
tył szafki z płyty HDF 5mm w kolorze białym  
uchwyty relingowe długości 15cm  
4 szuflady  
drzwi pełne  
szafka na cokole wysokości 100mm
- 3 szafka jednoskrzydłowa stojąca, wym. 600x600x850mm,  
płyta wiórowa 18mm obustronnie melaminowana  
front w kolorze biały, połysk  
krawędzie zabezpieczone doklejką PCV gr. 2mm w kolorze płyty  
tył szafki z płyty HDF 5mm w kolorze białym  
uchwyt relingowy długości 15cm  
jedna półka, drzwi pełne  
szafka na cokole wysokości 100mm
- 4 szafka jednoskrzydłowa wisząca, wym. 600x370x800mm  
płyta wiórowa 18mm obustronnie melaminowana  
front w kolorze drewno, płatan  
krawędzie zabezpieczone doklejką PCV gr. 2mm w kolorze płyty  
uchwyt relingowy długości 15cm  
jedna półka, drzwi pełne
- 5 szafka jednoskrzydłowa wisząca, wym. 600x370x500mm  
płyta wiórowa 18mm obustronnie melaminowana  
front w kolorze drewno, płatan  
krawędzie zabezpieczone doklejką PCV gr. 2mm w kolorze płyty  
uchwyt relingowy długości 15cm  
jedna półka, drzwi pełne
- 6 szafka jednoskrzydłowa, wisząca z półką na kuchenkę mikrofalową;  
wym. 600x370x800mm  
płyta wiórowa 18mm obustronnie melaminowana  
front w kolorze drewno, płatan  
krawędzie zabezpieczone doklejką PCV gr. 2mm w kolorze płyty  
tył szafki z płyty HDF 5mm w kolorze białym  
drzwi zamontowane na podnośnikach samodomykających  
uchwyt relingowy dł. 15cm  
drzwi pełne

Rozwinięcie V1



**BLAT ROBOCZY**  
płyta gr. 38mm wykończona laminatem typu postfoming  
kolor laminatu DREWNO PLATAN  
w blacie otwory pod umywalkę wpuszczaną w blat i zlewozmywak

**COKÓŁ**  
lista cokołowa z płyty wiórowej oklejonej laminatem w kolorze frontów szafek stojących;  
wyposażona w silikonowe uszczelki  
długości dopasowane do długości szafek dolnych

**UWAGA**  
1. Wykończenie blatu na styku ze ścianą należy wykonać estetycznie i uzupełnić białym akrylem, bez listwy wykończeniowej.

**UWAGA**  
NALEŻY ZASTOSOWAĆ ATRAPY SPRZĘTÓW AGD

RYSUNEK: <b>KŁADY ANEKSU KUCHENNEGO POM. NR 1.18</b>		PTW
INWESTYCJA: <b>BUDOWA BUDYNKU KOMENDY POWIATOWEJ PAŃSTWOWEJ STRAŻY POŻARNEJ I JEDNOSTKI RATOWNICZO-GAŚNICZEJ W BRZÓZOWIE WRAZ Z NIEZBĘDNĄ INFRASTRUKTURĄ TECHNICZNĄ ORAZ ZAPLECZEM SZKOLENIOWYM</b>		
ADRES: Brzozów, gm. Brzozów, powiat brzozowski jednostka ewidencyjna 180201_4.0001 dz. nr 58/42		
INWESTOR: <b>Komenda Powiatowej Państwowej Straży Pożarnej w Brzozowie ul. Adama Mickiewicza 1 36 - 200 Brzozów</b>		
<b>ARPA PROJEKT</b> ul. 3 Maja 55, 36 - 200 Brzozów tel. 013 424 13 52 biuro@arpaprojekt.pl		
BRANŻA: PROJEKT TECHNICZNO-WYKONAWCZY		
PROJEKTANT: mgr inż. arch. Joanna GOŁABEK Uprawnienia budowlane w specjalności architektonicznej do projektowania bez ograniczeń nr ewid. 12/PKOKK/2022		
SPRAWDZAJĄCY: mgr inż. arch. Artur ULBRYCH Uprawnienia budowlane w specjalności architektonicznej do projektowania bez ograniczeń nr ewid. Rz/A-14/06		
DATA: <b>09.2022</b>	FORMAT: <b>A3</b>	SKALA: <b>1 : 50</b>
REWIZJA:	NR RYS: <b>PTWA-34</b>	KREŚLIŁ: <b>PK</b>