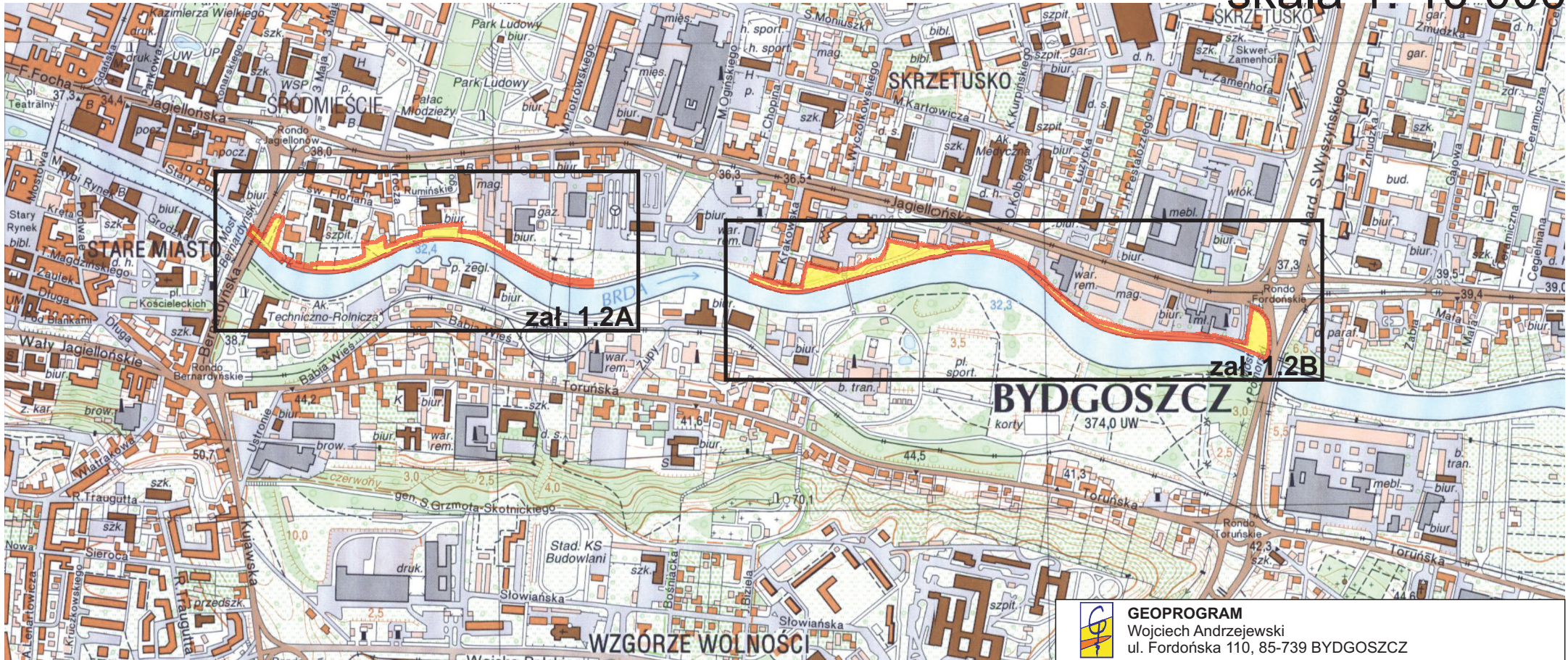


ZAŁĄCZNIK 1.1

Mapa topograficzna terenu badań

skala 1: 10 000



LEGENDA



- lokalizacja dokumentowanego terenu



GEOPROGRAM

Wojciech Andrzejewski
ul. Fordońska 110, 85-739 BYDGOSZCZ

TEMAT: DOKUMENTACJA GEOLOGICZNO-INŻYNIERSKA określająca warunki geologiczno-inżynierskie dla posadowienia bulwarów i nabrzeży rzeki Brdy w ramach projektu Bydgoskiego Węzła Wodnego etap II, odcinek IV i VI		
NAZWA RYSUNKU: Mapa topograficzna terenu badań		
FUNKCJA:	IMIĘ I NAZWISKO	PODPIS
DOKUMENTATOR:	mgr Wojciech Andrzejewski upr. VII-1281, V-1436	
WSPÓŁPRACA:	mgr Sławomir Zabierek	
DATA:	SKALA:	NR RYSUNKU:
10.2017	1: 10 000	ZAŁĄCZNIK 1.1