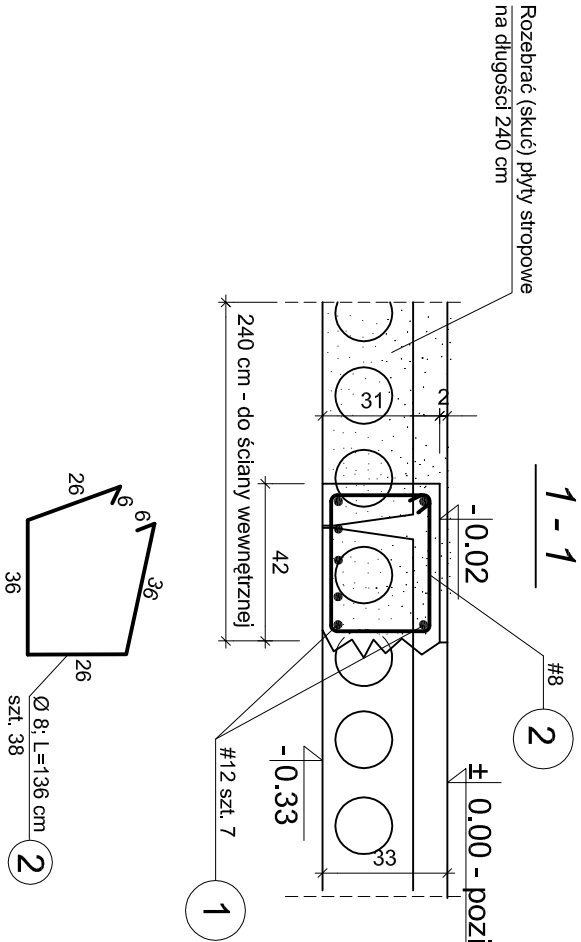
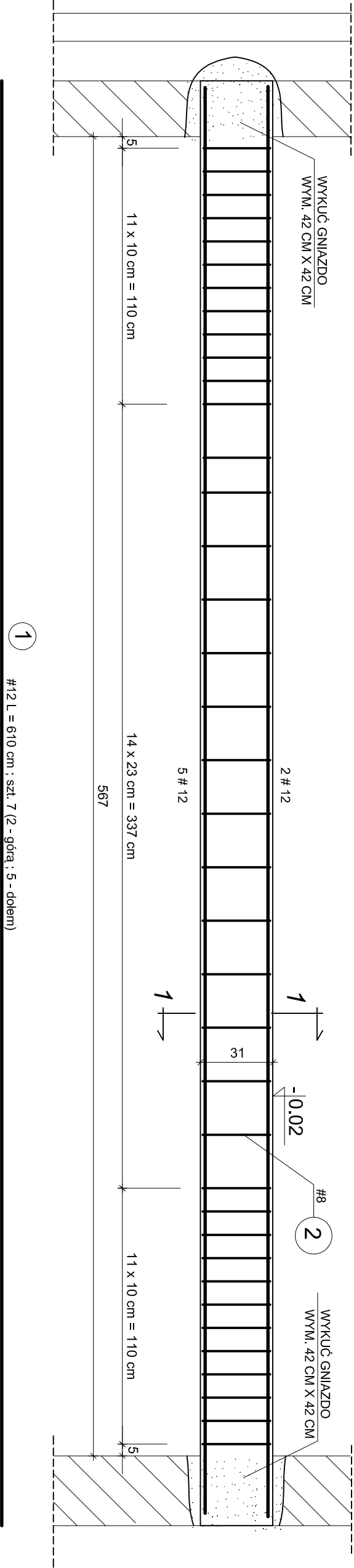


POZ. 1.2 BELKA ; SZT. 1



Stal: A-IIIIN (B500 SP)  
Beton: C 16/20

ZESTAWIENIE STALI:		
Ø	długość (m)	ciężar (kg)
12	42,7	37,9
8	51,7	19,9

1:20 POZ.1.2 BELKA

LOKALIZACJA	DZ. NR EWID.	1064 , 1063/2	MIEJSCOWOŚĆ	Łazy Dębowieckie	NAZWA ZADANIA:	INWESTOR:	PROJEKTOWAŁ:	mgr inż. Jerzy Kurczap upr: GAS 834/A-129/81	PODPIS:
POWIAT	jasielski	Gmina	Dębowiec	OBREB					
NAZWA RYS.	POZ.1.2 BELKA				Rozbudowa , przebudowa i zmiana sposobu użytkowania części szkoły podstawowej na utworzenie żobka	Gmina Dębowiec, 38-220 Dębowiec 101	SPRAWDZIŁ:	mgr Inż. Janusz Wawro upr: UAN-2-8346/57/88	PODPIS:
NUMER RYS.	K 4	DATA	08 - 2021 r.	BRANŻA					
					Konstrukcja				