

#### LEGENDA

- Jezdnia i zjazdy - beton asfaltowy - wymiary na przekrojach poprzecznych
- Ścieżka rowerowa - beton asfaltowy - szer. 2,0 m
- Chodnik - kostka bet. koloru szarego 8 cm - wymiary na przekrojach poprzecznych
- Ściek przy krawędzi jezdni - korytka betonowe 50x60x15

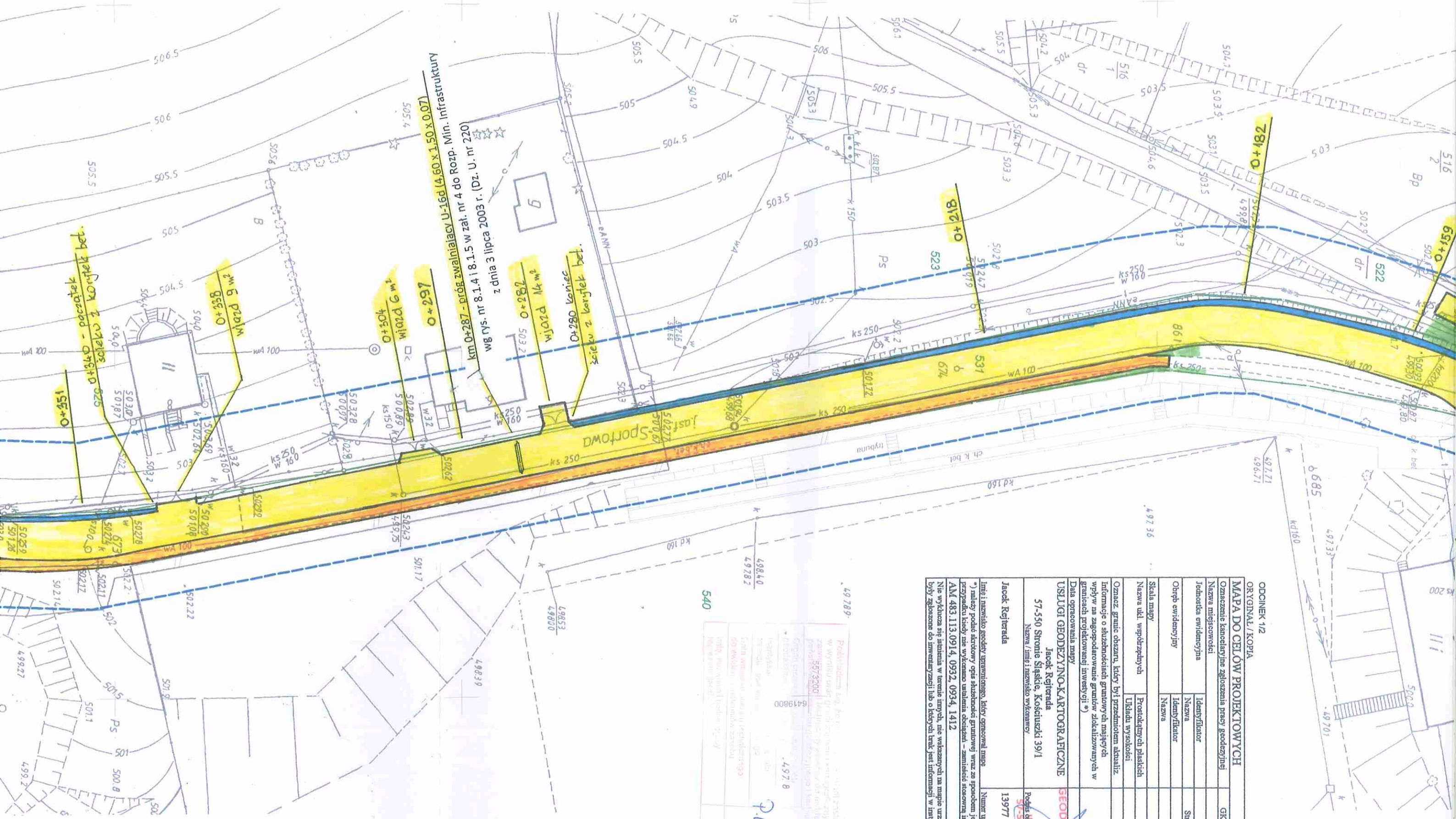
Temat	Projekt przebudowy ul. Sportowej w Stroniu Śl.
Rys. nr 2	PROJEKT ZAGOSPODAROWANIA TERENU - odc. 1
Skala	1 : 500
Inwestor	Gmina Stronie Śląskie
Projektant	inż. Aleksander Stefaniszyn upr. nr UAN.V-7432/3/221/94
Data	Sierpień 2022 r.



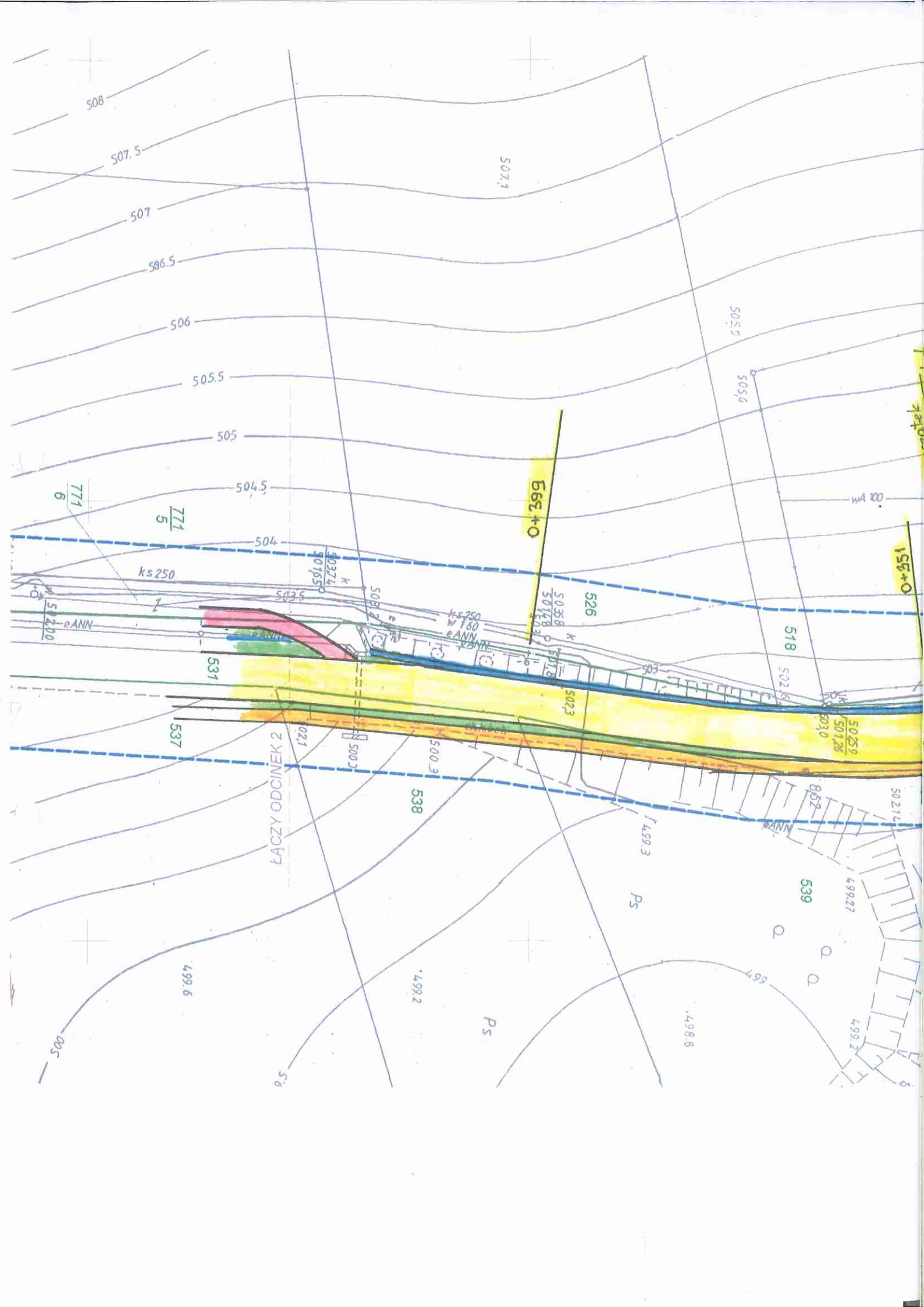
ODCINEK 1/12 ORYGINAŁ / KOPIA	
<b>MAPA DO CELÓW PROJEKTOWYCH</b>	
Nazewnice kancelaryjne zgłoszenia pracy geodezyjnej	GK.6640.1/748.2018.BG2
Nazwa miejscowości	Stronie Śląskie
Jednostka ewidencyjna	020813_4
Opis ewidencji	Stronie Śląskie – miasto
	0001
Skalę mapy	Stronie Śląskie
Nazwa pkt. współrzędnych	1:500
Prostokątów płaskich	2000
Układ wysokości	Kronsztadt 60
Oznaczenie granic obszaru, który był przedmiotem aktualizacji	-----
Informacje o służebnościach gruntowych mających wpływ na zagospodarowanie gruntów zlokalizowanych w granicach projektowanej inwestycji (*)	Nie badano
Data opracowania mapy	25.10-2018r.
<b>USLUGI GEODEZYJNO-KARTOGRAFICZNE</b>	<b>GEODEZYJNA PRACOWNIA</b>
Jacek Rejtarski	Jacek Rejtarski
57-550 Stronie Śląskie, Kościelna 39/1	Upm. nr. 13977/18
Nazwa / imię i nazwisko wykonawcy	Podpis osoby odpowiedzialnej wykonawcy <b>57-550 STRONIE ŚLĄSKIE</b>
Jacek Rejtarski	13977
Imię i nazwisko osoby uprawnionej, której opracował mapę	Numer uprawnień i podpis geodety
*) należy podać aktoży opis służebności gruntowej wraz ze sposobem jej oznaczenia na mapie, a w przypadku kiedy nie wykazano uwalnia obciążenia - zamieścić nadzwyczajne informacje	Numer uprawnień i podpis geodety
Nie wykazuje się istnienia w terenie innych, nie wskazanych na mapie urządzeń podziemnych, które nie były zgłoszone do inwestycji lub o których brak jest informacji w istniejących branżowych wykazach	Numer uprawnień i podpis geodety

[illegible]

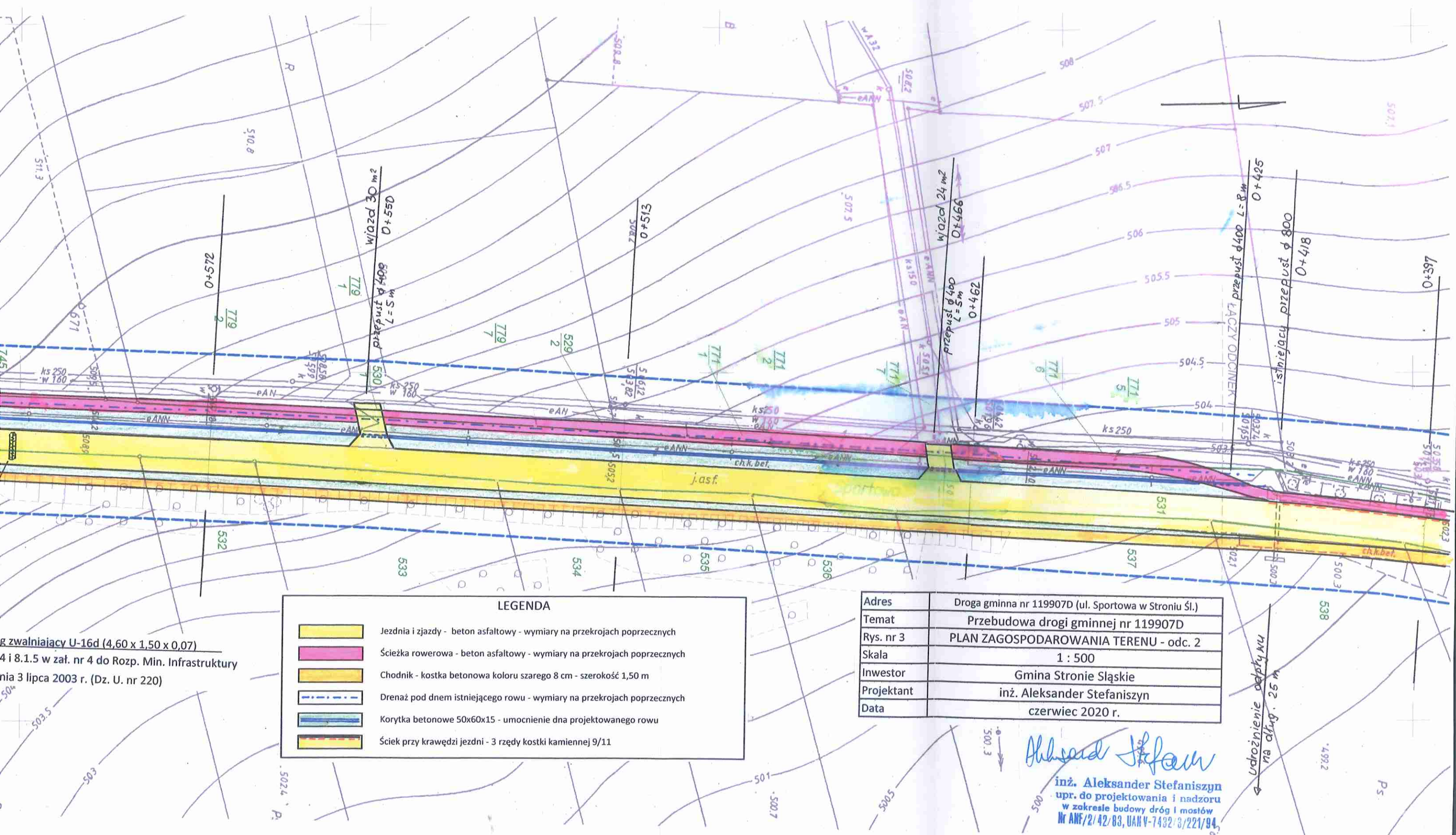
*[Handwritten signature]*



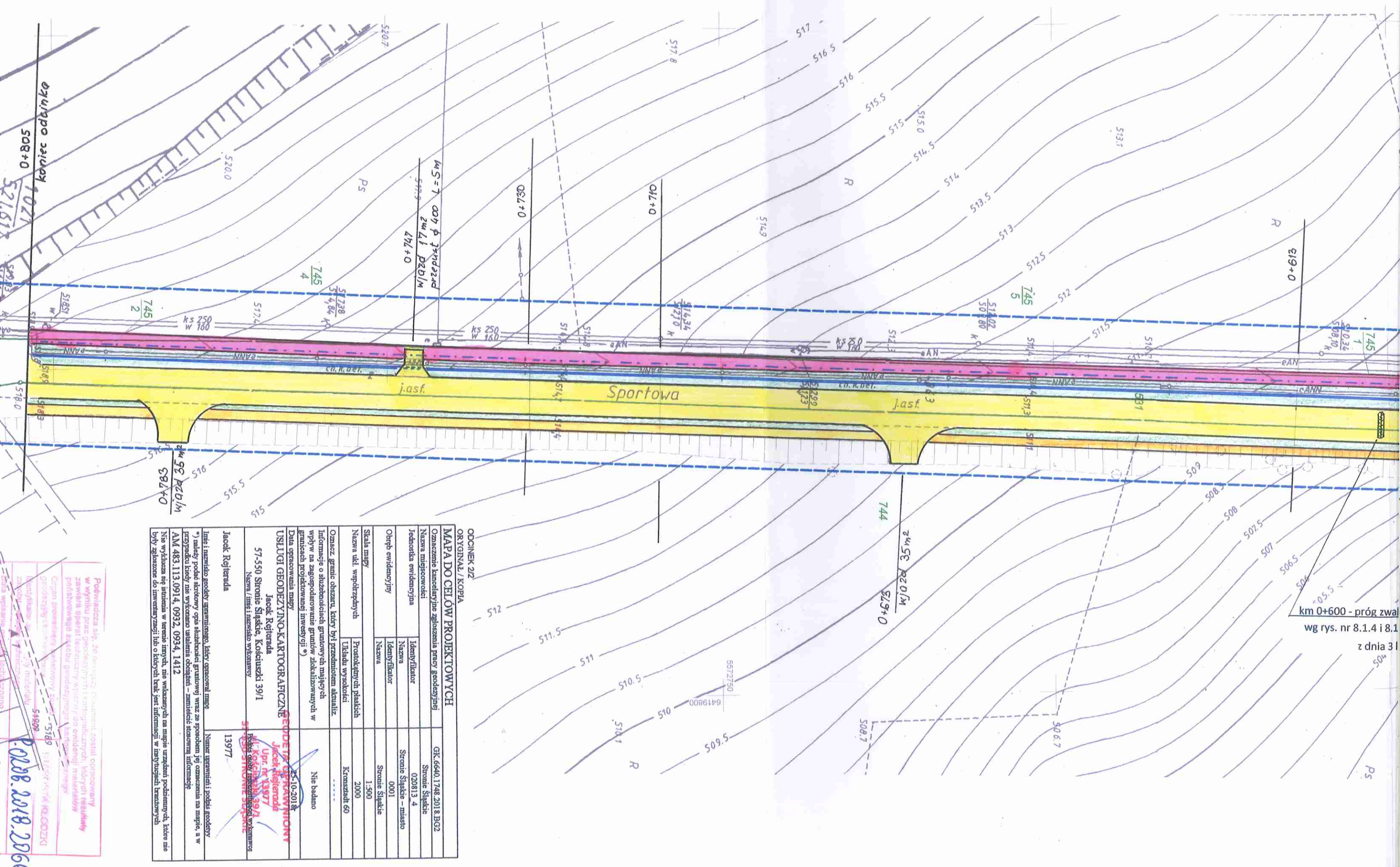












km 0+600 - próg zwalowy  
wg rys. nr 8.1.4 i 8.1.5  
z dnia 31.12.2018 r.

ODCINEK 2/2  
ORYGINAŁ / KOPIA

MAPA DO CELÓW PROJEKTOWYCH

Oznaczenie kancelaryjne zgłoszenia pracy geodetycznej		GK 6640 1748 2018 BG2
Nazwa miejscowości	Stronie Śląskie	
Jednostka ewidencyjna	020813 4	
Obręb ewidencyjny	Nazwa	Stronie Śląskie - miasto
	Identyfikator	0001
Skala mapy	Nazwa	Stronie Śląskie
Nazwa uki współrzędnych	Prostokątnych płaskich	1:500
	Układu wysokości	2000
Oznaczenie granic obszaru, który był przedmiotem aktualizacji		Komunikat 60
Informacje o służebnościach gruntowych mających wpływ na zagospodarowanie gruntów zlokalizowanych w granicach projektowanej inwestycji *		Nie badano
Data opracowania mapy		25-10-2018 r.
USŁUGI GEODEZYJNO-KARTOGRAFICZNE		
Jacek Rejterda		
57-550 Stronie Śląskie, Kościuszki 39/1		
Numer / linie i nazwisko wykonawcy		13977
Jacek Rejterda		
Numer uprawnień i podpis geodety		
*) małej podaje skrócony opis służebności gruntowej wraz ze sposobem jej oznaczenia na mapie, a w przypadku kiedy nie wykonano ustalenia odcinków - zamieszcza się stacjonarną informację		
AM 483.113.0914, 0932, 0934, 1412		
Nie wykazała się istnienie w terenie lin, nie wskazanych na mapie urządzeń podziemnych, które nie były złączone do inwentaryzacji lub o których brak jest informacji w istniejących branżowych		

Powiadacza się, że niniejszy dokument został opracowany w wyniku prac geodetycznych i kartograficznych, których rezultaty zawiera operat techniczny i inwentaryzacja, których rezultaty zostały opublikowane w inwentaryzacji i inwentaryzacji.

Organ powiadacza: Jacek Rejterda, 57-550 Stronie Śląskie, Kościuszki 39/1

Identyfikacja: 13977

z dnia 31.12.2018 r.



2008-10-30  
Zup. STARCZY  
mgr inż. [signature]  
Kierownik w Biurowym Ośrodku Dokumentacji  
Geodezyjnej i Kartograficznej w Kłodzku  
Oddział ds. Biurowej, Kartografii i Koloru  
ul. [illegible] 514