

#### UWAGI:

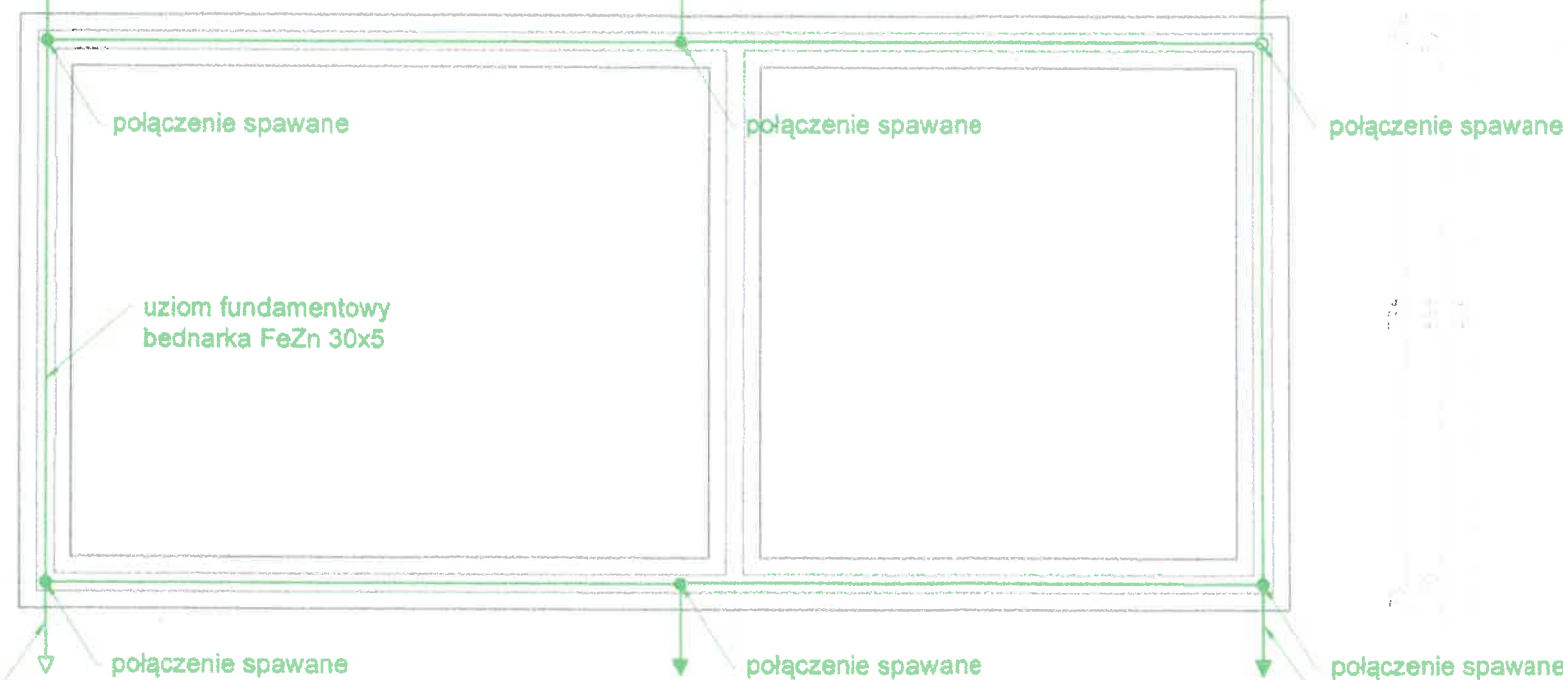
- Dla ochrony przed wyładowaniami atmosferycznymi na połaci dachowej projektuje się zwody poziome FeZn  $\varnothing$  8 mm na uchwytach instalacyjnych.
- Przewody odprowadzające układać pod warstwą ocieplenia w grubościennych rurkach niepalnych z tworzywa sztucznego.
- Połączenie uziomów i połączeń wyrównawczych z zastosowaniem bednarki wykonywać przez spawanie. Dopuszcza się w uzasadnionych przypadkach łączenie śrubami (jedną M10 lub dwoma M6). Miejsca połączeń zabezpieczyć przed korozją.
- Wartość rezystancji uziemienia fundamentowego powinna być mniejsza niż 10  $\Omega$ .
- Uziomy montować w odległości przynajmniej 1,0 m od fundamentów budynku, na głębokości co najmniej 0,5 m.

#### LEGENDA:

- 1- przewód odprowadzający FeZn  $\varnothing$  8 mm, wprowadzić do studzienki uziomowej zabudowanej w gruncie lub na elewacji budynku
- 2- złącze krzyżowe drut-drut,
- 3- zwód poziomy drut FeZn fi 8mm
- 4 - uchyt montażowy co 1m

Przewód uziemiający bednarka FeZn 25x4 zakończyć w studzience złączem kontrolnym drut-bednarka

### PROJEKT ŁAW



Przewód uziemiający bednarka FeZn 25x4 zakończyć w studzience złączem kontrolnym drut-bednarka

Przewód uziemiający bednarka FeZn 25x4 zakończyć w studzience złączem kontrolnym drut-bednarka

Przewód uziemiający bednarka FeZn 25x4 zakończyć w studzience złączem kontrolnym drut-bednarka

JERZY WOLAK  
Technik Elektryk  
upr. budowlane i projektowe  
Specjalność: elektryczne  
Nr upr. 10/81/WBPP  
56-100 Wołów, Olsztyn 18/1  
DOS/IE/2356/01

ADAPTOWAŁ:  
Stawisław Stawiski  
upr. nr 003/0382/PWBE/16

		<b>BIURO PROJEKTOWO-WYKONAWCZE</b> <b>INŻ-PROJEKT Kornel Szatkowski</b>	
<b>INŻ-PROJEKT</b> Kornel Szatkowski		mgr inż. Kornel Szatkowski Ukora Wielki 10 Kornel.Szatkowski@inż-projekt.pl Tel: 577 156 007	
<b>TYTUŁ:</b>		<del>OSK 0000000: CENTRUM WIEJSKIEJ STANOWIĄCEJ CENTRUM</del> <b>PROJEKT BUDYNKU ŚWIETLIWY SPURTY</b> <b>WIEJSKIEJ STANOWIĄCEJ CENTRUM</b> <b>ROZRYWKOWO-REKREACYJNE DLA</b> <b>WSI GMINY WOŁÓW</b> <i>ST 5820W</i>	
<b>LOKALIZACJA:</b>			
<b>NAZWA RYSUNKU:</b>		<b>Instalacja uziemiająca oraz odgromowa</b>	
<b>BRANŻA:</b>		<b>ELEKTRYCZNA</b>	
<b>PROJEKTANT GŁÓWNY:</b>		<b>PRZEMYSŁAW STAWISKI</b> <b>NR. UPR.: DOŚ/0382/PWBE/16</b>	
<b>SKALA:</b> 1:100		<b>DATA:</b> 15.12.2019	
<b>INWESTOR:</b>		<b>GMINA WOŁÓW</b>	
<b>ADRES INWESTORA:</b>		<b>WOŁÓW, RYNEK 4</b>	
<b>STRONA:</b>		<b>E-03</b>	



# RZUT PRZYZIEMIA SKALA 1:100

**BETON C20 /25**  
**STAL A-IIIIN**  
**STAL A-I**

1,5 cm	Tynk cementowo-wapienny
24 cm	Mur z bloczka np. Ytong lub H+H klasy minimum 500
20 cm	Styropian fasadowy
1,5 cm	Tynk akrylowy na podłożu z kleju zbrojonego siatką

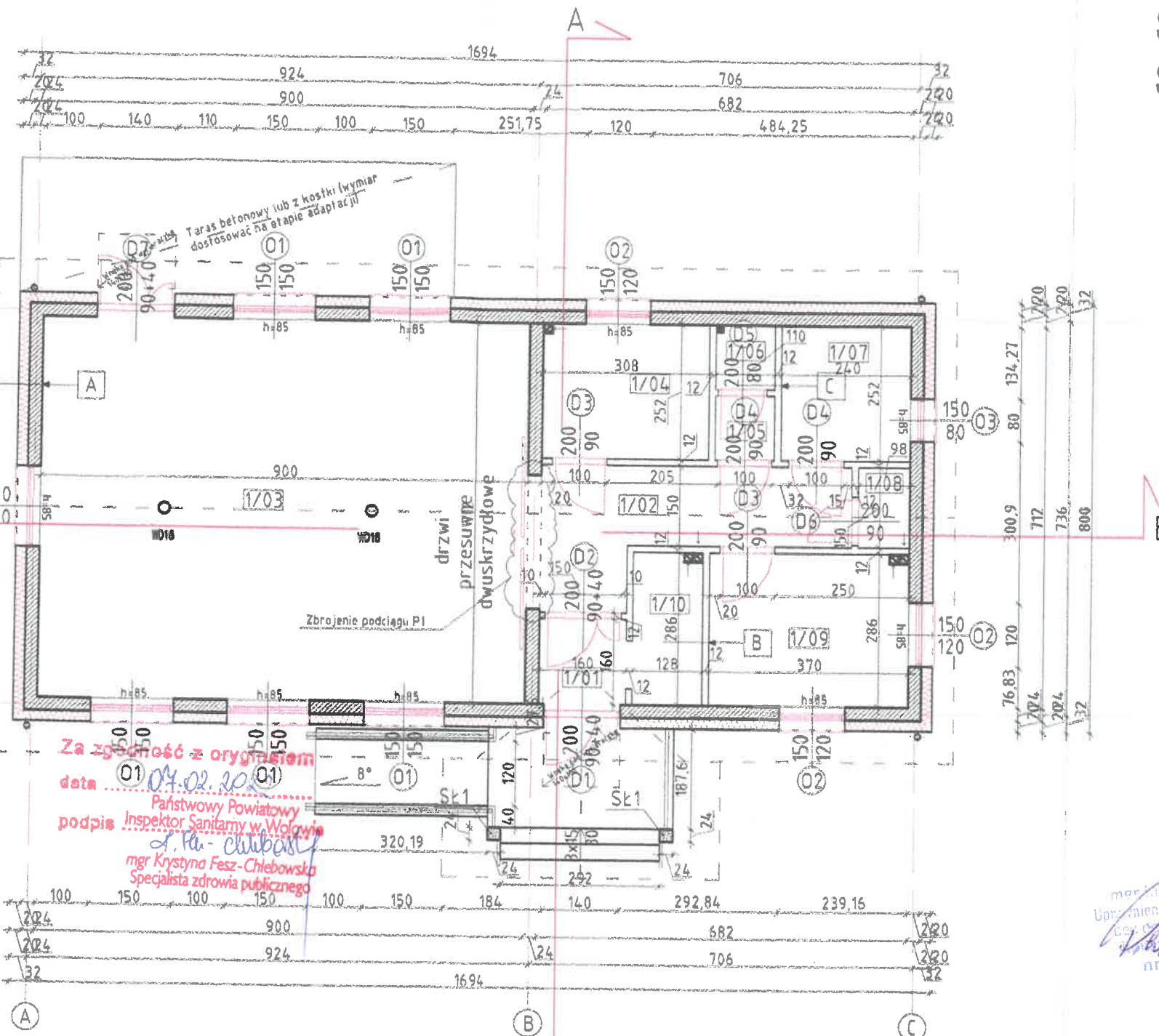
1,5 cm	Tynk cementowo-wapienny
12 cm	Mur z bloczka np. Ytong lub H+H klasy minimum 400
1,5 cm	Tynk cementowo-wapienny

1,5 cm	Płytki ceramiczne
12 cm	Mur z bloczka np. Ytong lub H+H klasy minimum 400
1,5 cm	Płytki ceramiczne

Za zgodność z oryginałem  
z dnia 04 marca 2020r.  
znak Z NS-62-3-1/7K/20

Państwowy Powiatowy  
Inspektor Sanitarny w Wołowie  
mgr Krystyna Fesz-Chlebowska  
Specjalista zdrowia publicznego

Pieczęć i pieczęć PPIS



Stosować materiały/urządzenia  
wyspecyfikowane w dokumentacji  
lub równoważne. Wszystkie  
zmiany wymagają akceptacji  
projektanta i zgody  
zamawiającego

**Ryszard Bernad**  
Uprawniony do projektowania i kierowania budowlami  
oraz robotami budowlanymi  
w specjalności konstrukcyjno-budowlanej  
oraz do wykonywania orzeczeń  
i opinii technicznych o stanie technicznym budynków  
i budowli w formie ekspertyz budowlanych  
Uprawnienia nr 448/82/WBP



mgr inż. Andrzej Pietruszka  
Uprawnienia w zakresie do projektowania  
i kierowania budowlami w specjalności  
konstrukcyjno-budowlanej  
nr ewid. 6/DOŚ/15

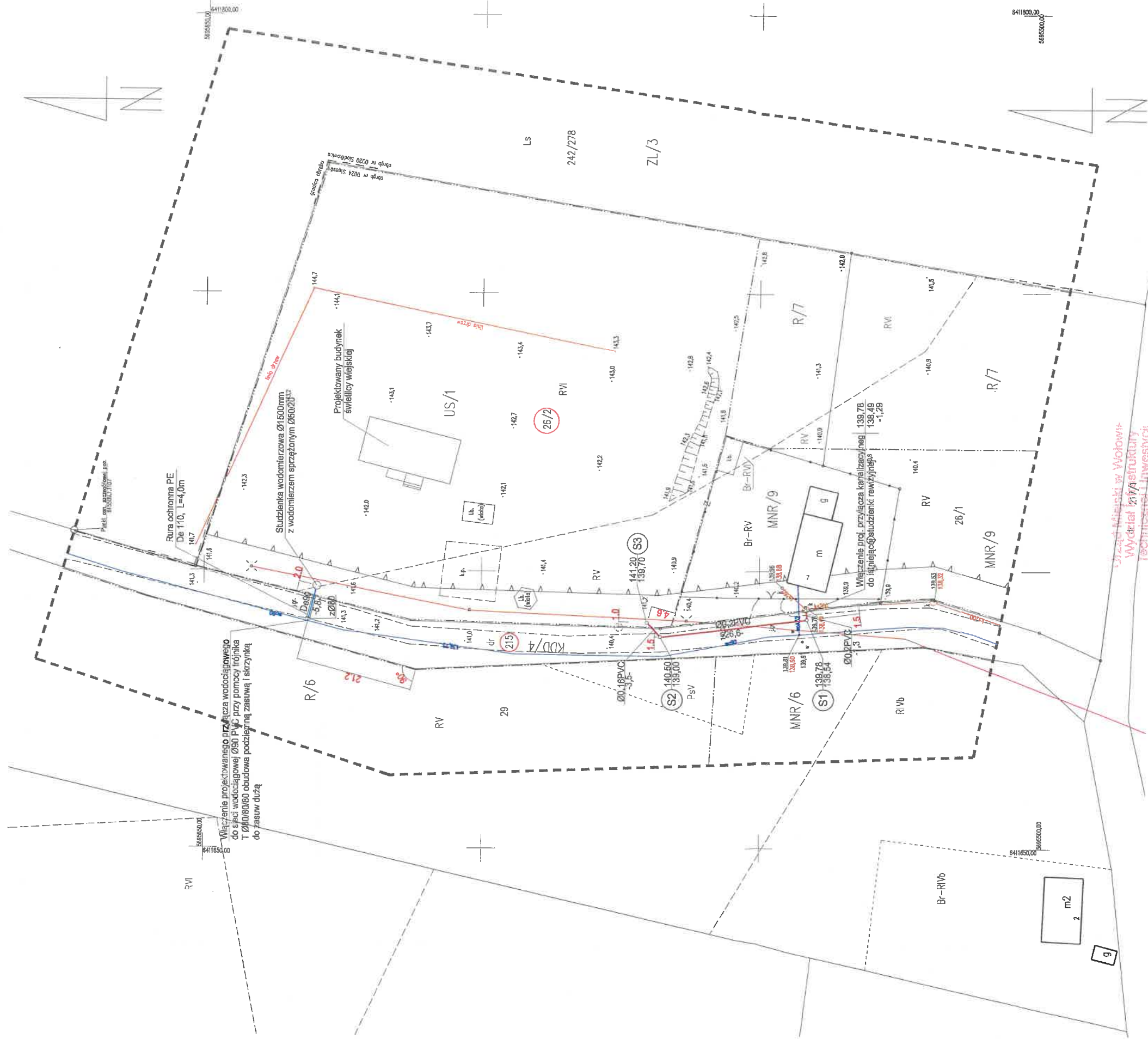
NUMER POMIESZCZENIA	NUMER POMIESZCZENIA	POWIERZCHNIA PODŁOGI [m2]	WYSOKOŚĆ POMIESZCZENIA [m]	KUBATURA NETTO [m3]	WYKOŃCZENIE PODŁOGI
1/01	Wiatrołap	2,58m2	2,80 m	7,18 m3	Płytki gresowe
1/02	Komunikacja	10,68 m2	2,80 m	29,88 m3	Płytki gresowe
1/03	Sala	64,08 m2	3,01 m	192,88 m3	Płytki gresowe
1/04	Kuchnia	7,78 m2	2,80 m	21,78 m3	Płytki gresowe
1/05	Przedpokój WC	1,32 m2	2,80 m	3,68 m3	Płytki gresowe
1/06	WC męskie	1,32 m2	2,80 m	3,68 m3	Płytki gresowe
1/07	WC damskie/niepełnosprawni	6,06 m2	2,80 m	16,94 m3	Płytki gresowe
1/08	Pom. gospodarcze	1,47 m2	2,80 m	4,12 m3	Płytki gresowe
1/09	Pom. gospodarcze	10,68 m2	2,80 m	29,88 m3	Płytki gresowe
1/10	Szatnia	3,68 m2	2,80 m	10,28 m3	Płytki gresowe
		109,36 m2		319,73 m3	

## UWAGI:

- Ściany murowane zewnętrzne wykonać z bloczków ytong lub H+H klasy minimum 500. Murować bloczki na zaprawę klejową minimum klasy M10
- Stolarke okienne oraz drzwiową zweryfikować na budowie przed zamówieniem. Podane wymiary stolarki opisują szerokość w świetle. W przypadku wyboru nietypowej stolarki należy uwzględnić to w otworowaniu w murze
- Otulina zbrojenia Sk1 - 2,5 cm. Klasa stali B500SP, Beton C20/ 25 Zbrojenie 4φ12 i strzemiona φ8 co 10/ 20 cm
- Nadproża nad oknami oraz drzwiami stosować systemowe zgodnie z wytycznymi producenta
- Zbrojenie konstrukcyjne słupów i stop żelbetowych wraz z podciągami P1 przedstawione zostało na rysunki K-01

 <b>INŻ-PROJEKT</b> Kornel Szatkowski		<b>BIURO PROJEKTOWO-WYKONAWCZE</b> <b>INŻ-PROJEKT Kornel Szatkowski</b> mgr inż. Kornel Szatkowski Ułkora Wielki 10 Kornel.Szatkowski@inż-projekt.pl Tel: 577 156 007
TYTUŁ: <b>PROJEKT BUDYNKU ŚWIE TLIGY SPORTU WIEJSKIEJ STANOWIĄCEJ CENTRUM I ROZRYWKOWO-REKREACYJNE DLA WSI GMINY WOŁÓW</b>		
LOKALIZACJA: <b>STĘSZÓW 17.02.2020 AM-1</b>		
NAZWA RYSUNKU: <b>RZUT PRZYZIEMIA</b>	DATA: <b>18.12.2019</b>	
BRANŻA: <b>ARCHITEKTONICZNO-BUDOWLANA</b>	PODPIS UPRAWNIENIA:	
GŁÓWNY PROJEKTANT: <b>PROJEKTOWAŁ: MIKOŁAJ GARBERA NR UPR.: 137/2019/MBP NR UPR.: 255/21/MBP</b>	RYSUNEK: <b>A-02</b>	
SKALA: <b>1:100</b>	STRONA: <b>135</b>	
INWESTOR: <b>GMINA WOŁÓW</b>	ADRES INWESTORA: <b>WOŁÓW, RYNEK 4</b>	





zakres mapy do celów projektowych  
linia rozgraniczająca MPZP  
nieprzekraczalna linia zabudowy

Urząd Miejski w Wołowie  
Wydział Infrastruktury  
Technicznej i Inwestycji  
Rynek 34, 56-100 Wołów

Niniejszy plan stanowi załącznik

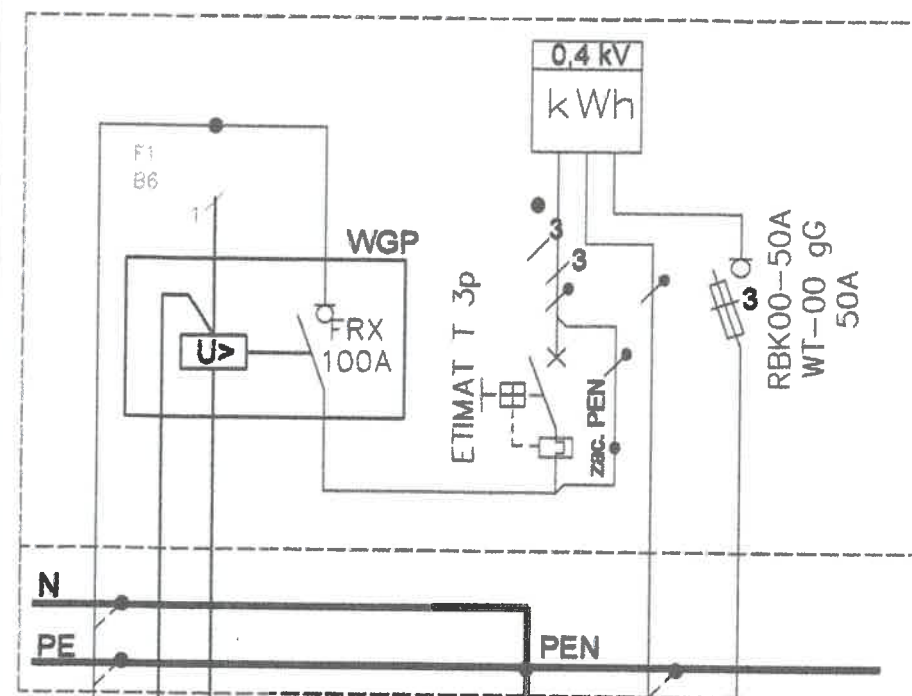
do **Uchwały Nr 117.230.25.2022.4K**  
z dnia **03.02.2022**

Jestem świadomy odpowiedzialności kamień za aktywność i bezwzględnie odpowiadam, że operatorem techniczny zawartej w tym planie geodezyjnych w wyniku których powstał niniejszy dokument uzyskał pozytywny wynik weryfikacji	
Identyfikator zgłoszenia prac geodezyjnych	GK.6640.745.2021
Identyfikator Materiału zasobu	P.0222.2021.836
Organ służby geodezyjnej, który otrzymał zgłoszenie	STAROSTA WOŁOWSKI
Wykonawca prac geodezyjnych	Biurowo Usług Geodezyjnych i Kartograficznych „Geo-Azymut”
Numer protokołu weryfikacji	GK.6640.745.2021.7896
Data pozytywnej weryfikacji	04.08.2021
Imię i nazwisko oraz nr uprawnień zawodowych kierownika prac	mgr inż. Paweł Wołowa Nr uprawnień 19476

WOJEWÓDZTWO: <b>dolnośląskie</b> POWIAT: <b>wołowski</b> GMINA: <b>Wołów</b>	MAPA DO CELÓW PROJEKTOWYCH Wykonana na podstawie mapy zasadniczej (cyf. - wys.) Granice nieruchomości przyjęto wg operatu ewidencji gruntów i budynków. Nr sekcji: <b>6.155.09.25.2.4</b> <b>6.155.09.25.4.2</b>	Aktualizacja mapy wykonana w dniu 27.07.2021r.	Nazwa podmiotu:  Konstancja Władna BIURO USŁUG GEODEZYJNYCH I KARTOGRAFICZNYCH GEO-AZYMUT 56-100 Wołów, PL Sokołowa 1 NIP: 917-105-31-72 REGON: 930043073 tel. 530 667 176 / 531 508 387 / 510 095 604
JEDNOSTKA EWIDENCYJNA: <b>022203_5, Wołów- obszar wiejski</b> OBRĘB: <b>0024, Słazów</b> DZ NR <b>26/2 AM 1</b> ID <b>022203_5.0024.26/2</b>	Pozostawiony układ państwowy - PL2000 Wysokościowy układ odniesienia - PL-Kron86-NH	<b>GK.6640.745.2021</b>	
MAPA WYKONANA BEZ USTALENIA OBCIĄŻEN SŁUŻBOWOŚCIAMI GRUNTOWYMI UJAWIONYMI W KSIĘGACH WIECZYSTYCH			

MEDIA - PROJEKT 56-100 Wołów ul. Rynek 34 GEO-ATA UPRAWNIENIA 1932151500	
Stadium	P.B.
Obiekty	PRZYŁĄCZE WODOCIĄGOWE I KANALIZACJI SANITARNEJ DŁ. NR 26/2, 215
Inwestor	GMINA WOŁÓW
Projektant	Krzysztof Nawój
Nr i typ współpracy	844/04/10W
Nazwa	PROJEKT ZAGOSPODAROWANIA TERENU RZUT PRZYŁĄCZA WODOCIĄGOWEGO I PRZYŁĄCZA KANALIZACJI SANITARNEJ
Wzrost	2021 r.
Skala	1:500
Nr rysunku	1

# SZAFKA POMIAROWA NA GRANICY POSESJI



YKYzo 5x16  
do projektowanego budynku

NHXHRHX FE 180/PH90  
3x2,5 mm<sup>2</sup>

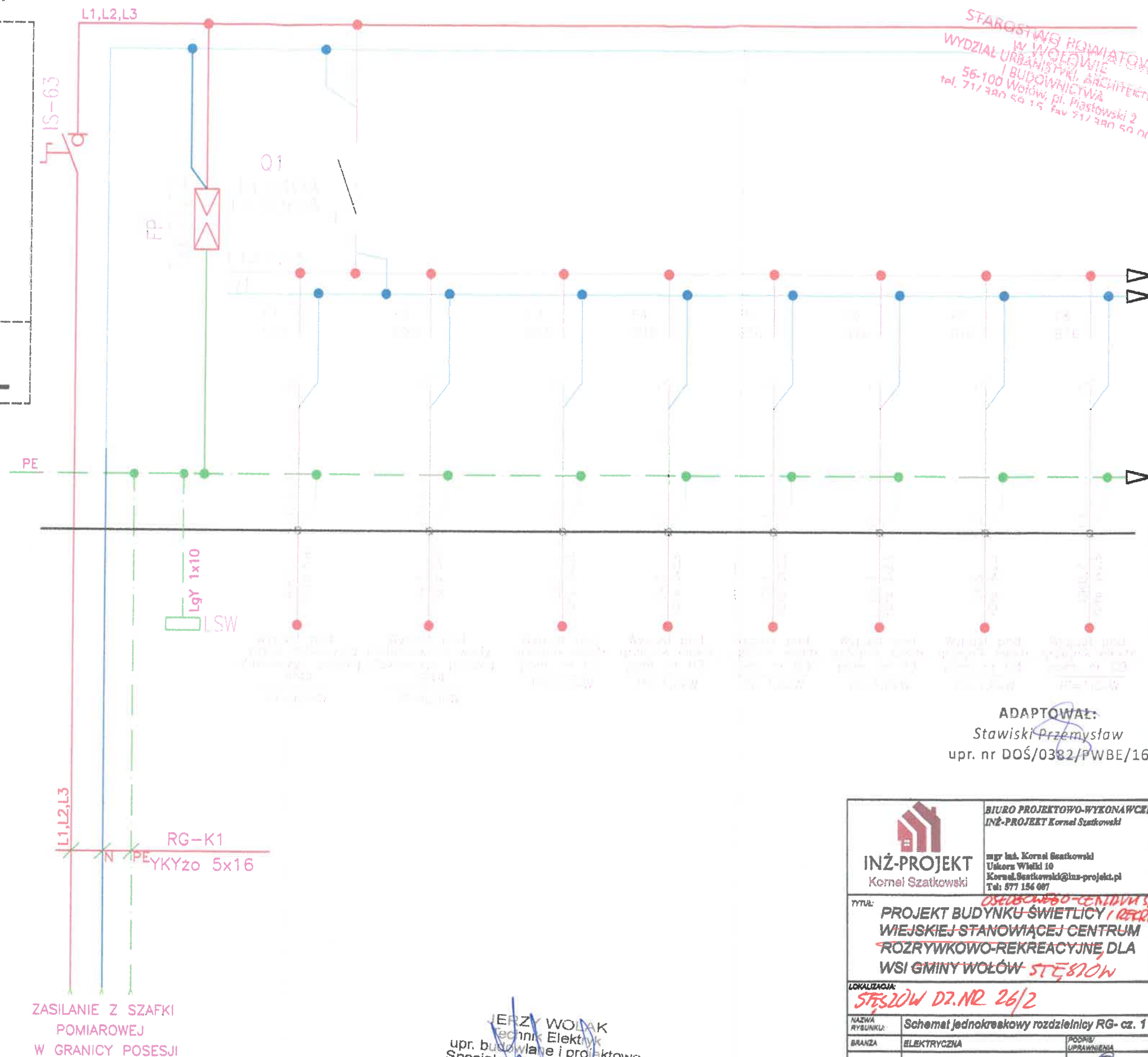
Przycisk sterujący p.poż przy wej. do budynku

Uziemienie  
 $R < 30 \Omega$

zasilanie  
ze złącza  
kablowego

Pi-41,83kW  
Ps-24,69kW

WGP - wyłącznik główny prądu



ZASILANIE Z SZAFKI  
POMIAROWEJ  
W GRANICY POSESJI

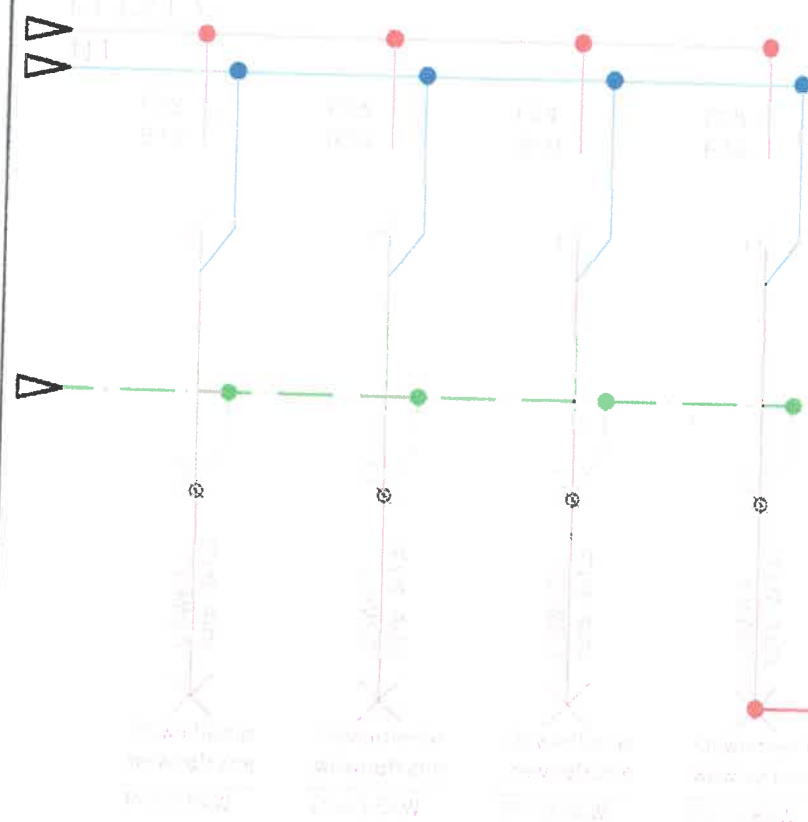
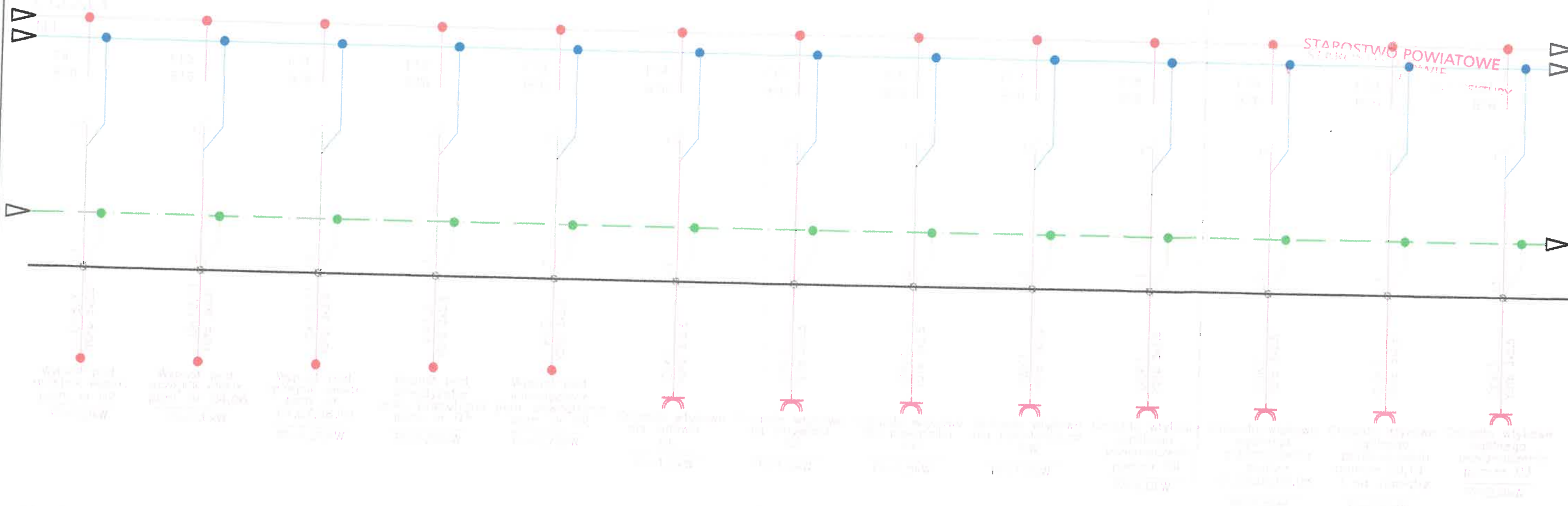
SAMOCZYNNNE WYŁĄCZENIE W UKŁADZIE TN-S

JERZY WOLAK  
Inżynier Elektryk  
upr. budowlane i projektowe  
Specjalność inżynierska: elektryczne  
Nr upr. 15/33/WSP  
56-100 Wołów, Al. Obr. Lwowa 18/3  
DOŚ/IE/2356/01

STARGOWO-ROMIATOWE  
W WOŁOWIE  
WYDZIAŁ URBANISTYKI, ARCHITEKTURY  
I BUDOWNICTWA  
56-100 Wołów, pl. Piastowski 2  
tel. 71/380 50 15 fax 71/380 50 00

ADAPTOWAŁ:  
Stawiski Przemysław  
upr. nr DOŚ/0382/PWBE/16

	<b>BIURO PROJEKTOWO-WYKONAWCZE</b> <b>INZ-PROJEKT</b> Kornel Szatkowski
<b>INZ-PROJEKT</b> Kornel Szatkowski	mgr inż. Kornel Szatkowski Ułkarska Włókna 10 Kornel.Szatkowski@inz-projekt.pl Tel: 577 156 087
<b>TYTUŁ:</b>	<i>0518/2019-0-CE/10/11/19 SP</i> <b>PROJEKT BUDYNKU ŚWIE TLICY / REKREACYJNEJ</b> <b>WIEJSKIEJ STANOWIĄCEJ CENTRUM</b> <b>ROZRYWKOWO-REKREACYJNE DLA</b> <b>WSI GMINY WOŁÓW-<i>STĘŻÓW</i></b>
<b>LOKALIZACJA:</b>	<b><i>STĘŻÓW DZ.NR 26/2</i></b>
<b>NAZWA RYSUNKU:</b>	<b>Schemat jednokreskowy rozdzielnic RG- cz. 1</b>
<b>BRANŻA:</b>	<b>ELEKTRYCZNA</b>
<b>PROJEKTANT GŁÓWNY:</b>	<b>PRZEMYSŁAW STAWISKI</b> <b>NR. UPR.: DOŚ/0382/PWBE/16</b>
<b>SKALA:</b> 1:100	<b>DATA:</b> 15.12.2019
<b>INWESTOR:</b>	<b>GMINA WOŁÓW</b>
<b>ADRES INWESTORA:</b>	<b>WOŁÓW, RYNEK 4</b>
	<b>RYSUNEK:</b> E-01
	<b>STRONA:</b>





Pi-41,83kW  
Ps-24,69kW

SAMOCZYNNNE WYŁĄCZENIE W UKŁADZIE TN-S

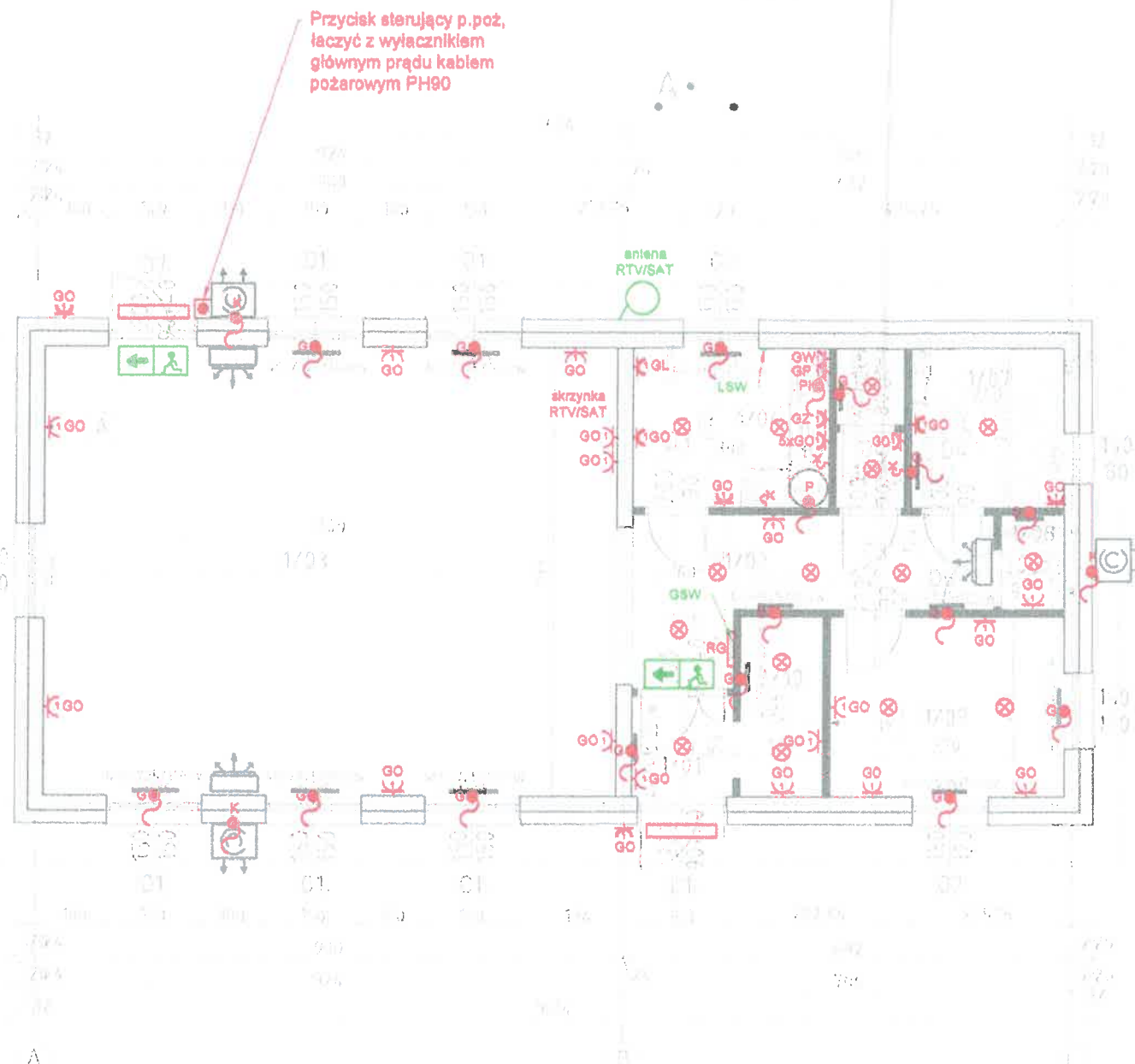
ADAPTOWAŁ:  
Stawiski Przemysław  
upr. nr DOŚ/0382/PWBE/16

JERZY WOLAK  
Technik Elektryk  
upr. budowlanej projektowe  
Specjalność: inst. elektryczne  
Nr upr. 16/83/WBPP  
56-100 Wołów, ul. Obr. Lwowa 18/3  
DOŚ/IE/2356/01

 <b>INŻ-PROJEKT</b> Kornel Szatkowski		<b>BIURO PROJEKTOWO-WYKONAWCZE</b> INŻ-PROJEKT Kornel Szatkowski mgr inż. Kornel Szatkowski Uskora Wielki 10 Kornel.Szatkowski@ins-projekt.pl Tel: 877 186 087	
<b>TYTUŁ:</b> <del>PROJEKT BUDYNKU ŚWIETLICY</del> <b>SPOROTV 1</b> <del>WIEJSKIEJ STANOWIĄCEJ CENTRUM</del> <b>REKREACJI</b> <del>ROZRYWKOWO-REKREACYJNE DLA</del> <del>WSI GMINY WOŁÓW</del> <b>STĘŻYDÓW</b>			
<b>LOKALIZACJA:</b>			
<b>NAZWA RYSUNKU:</b>	<b>Schemat jednokreskowy rozdzielnic RG- cz. 2</b>		
<b>BRANŻA:</b>	<b>ELEKTRYCZNA</b>	<b>PODPIŚCIE</b> 	
<b>PROJEKTANT</b> <b>BLADNY</b>	<b>PRZEMYSŁAW STAWISKI</b> <b>NR. UPR.: DOŚ/0382/PWBE/16</b>		
<b>SKALA:</b> 1:100	<b>DATA:</b> 18.12.2019		<b>RYCZNIK:</b> E-02
<b>INWESTOR:</b>	<b>GMINA WOŁÓW</b>		<b>STRONA:</b>
<b>ADRES INWESTORA:</b>	<b>WOŁÓW, RYNEK 4</b>		



# SCHEMAT WYPOSAŻENIA



## LEGENDA:

- wpust przeznaczony pod zasilanie grzejników elektrycznych
- wpust przeznaczony pod zasilanie przepływowego podgrzewacza wody
- wpust przeznaczony pod zasilanie płyty indukcyjnej
- wpust przeznaczony pod zasilanie klimatyzacji - jednostki zewnętrznej
- gniazdo wtykowe ogólnego przeznaczenia 230V, 16A
- gniazdo wtykowe ogólnego przeznaczenia 230V, 16A, IP44
- gniazdo wtykowe przeznaczone do zasilania lodówki, 230V, 16A
- gniazdo wtykowe przeznaczone do zasilania zmywarki, 230V, 16A
- gniazdo wtykowe przeznaczone do zasilania okapu, 230V, 16A
- gniazdo wtykowe przeznaczone do zasilania piekarnika, 230V, 16A
- wpust oświetlenia sufitowy
- wpust oświetlenia ścienny
- oprawa zewnętrzna z modulem AW 1h
- Oprawa ewakuacyjna w modulem AW 1h
- Przycisk sterujący p.poż.
- Rozdzielnica główna budynku
- Główna szyna wyrównawcza
- Lokalna szyna wyrównawcza

ADAPTOWAŁ:  
Stawiski Przemysław  
upr. nr DOŚ/0382/PWBE/16

NUMER POMIESZCZENIA	POWIERZCHNIA PODŁOGI [m <sup>2</sup> ]	WYSOKOŚĆ POMIESZCZENIA [m]	KUBATURA NETTO [m <sup>3</sup> ]	WYKOŃCZENIE PODŁOGI
1/01	2,66m <sup>2</sup>	2,80 m	7,16 m <sup>3</sup>	Płytki gresowe
1/02	10,59 m <sup>2</sup>	2,80 m	29,65 m <sup>3</sup>	Płytki gresowe
1/03	64,08 m <sup>2</sup>	2,80 m	179,42 m <sup>3</sup>	Płytki gresowe
1/04	7,76 m <sup>2</sup>	2,80 m	21,73 m <sup>3</sup>	Płytki gresowe
1/05	1,32 m <sup>2</sup>	2,80 m	3,69 m <sup>3</sup>	Płytki gresowe
1/06	1,32 m <sup>2</sup>	2,80 m	3,69 m <sup>3</sup>	Płytki gresowe
1/07	6,05 m <sup>2</sup>	2,80 m	16,94 m <sup>3</sup>	Płytki gresowe
1/08	1,47 m <sup>2</sup>	2,80 m	4,12 m <sup>3</sup>	Płytki gresowe
1/09	10,58 m <sup>2</sup>	2,80 m	29,62 m <sup>3</sup>	Płytki gresowe
1/10	3,56 m <sup>2</sup>	2,80 m	10,25 m <sup>3</sup>	Płytki gresowe
	109,36 m <sup>2</sup>		306,27 m <sup>3</sup>	

Wymagane średnie natężenie oświetlenia	
NUMER POMIESZCZENIA	Em [lx]
1/01	100 lx
1/02	100 lx
1/03	300-500 lx
1/04	500 lx
1/05	200 lx
1/06	200 lx
1/07	200 lx
1/08	200 lx
1/09	200 lx
1/10	200 lx

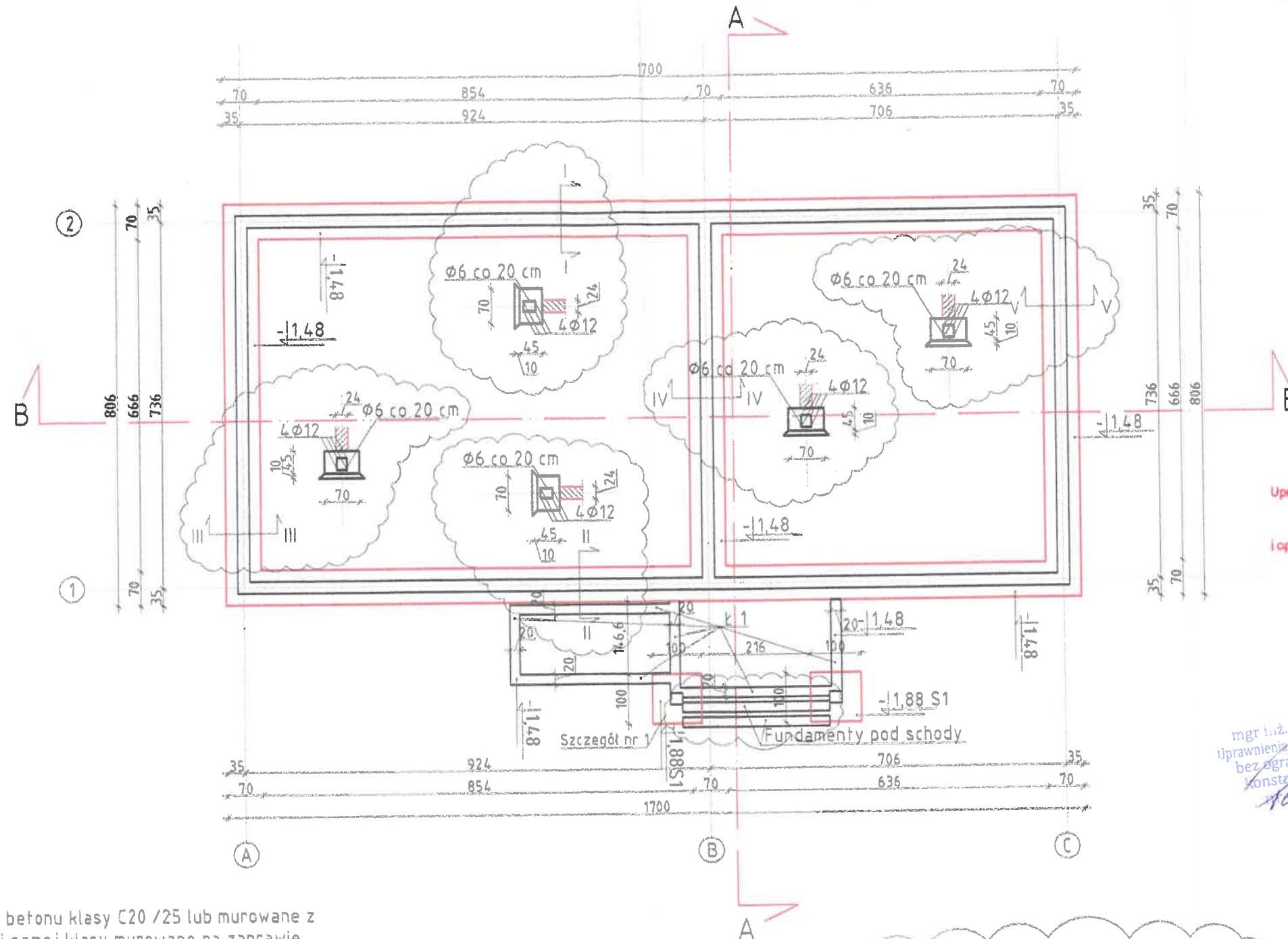
JERZY WOLAK  
Technik Elektryk  
upr. budowlana i projektowa  
Specjalność instalacyjna  
Nr upr. 16/83/WB/P  
56-100 Wołów, ul. Obr. Lwowa 18/  
DOŚ/E/2356/G1

		<b>BIURO PROJEKTOWO-WYKONAWCZE</b> <b>INŻ-PROJEKT Kornel Szatkowski</b> mgr inż. Kornel Szatkowski Uskora Wielka 18 Kornel Szatkowski@ina-projekt.pl Tel: 577 156 907
TYTUŁ: <b>PROJEKT BUDYNKU ŚWIETLICY WIEJSKIEJ STANOWIĄCEJ CENTRUM ROZRYWKOWO-REKREACYJNE DLA WSI GMINY WOŁÓW</b>		
LOKALIZACJA: <b>STĘŻÓW</b>		
NAZWA RYSUNKU:	Rzut przyziemia- instalacje elektryczne	
BRANŻA:	ELEKTRYCZNA	PODPIŚCIE I UPRAWNIENIA
PROJEKTANT GŁÓWNY:	PRZEMYSŁAW STAWISKI	
	NR. UPR.: DOŚ/0382/PWBE/16	
SKALA:	1:100	DATA: 15.12.2019
INWESTOR:	GMINA WOŁÓW	RYSUNEK: E-04
ADRES INWESTORA:	WOŁÓW, RYNEK 4	STRONA:

# RZUT FUNDAMENTÓW SKALA 1:100

**BETON C20 /25**  
**STAL A-III**  
**STAL A-I**

Stosować materiały/urządzenia  
wyspecyfikowane w dokumentacji  
lub równoważne. Wszystkie  
zmiany wymagają akceptacji  
projektanta i zgody  
zamawiającego



**Ryszard Bernad**  
Uprawniony do projektowania i kierowania budowlami  
oraz robotami budowlanymi  
w specjalności konstrukcyjno-budowlanej  
oraz do wydawania orzeczeń  
i opinii technicznych o stanie technicznym budynków  
i budowli w formie ekspertyz budowlanych  
Uprawnienia nr 448/82/WBPP

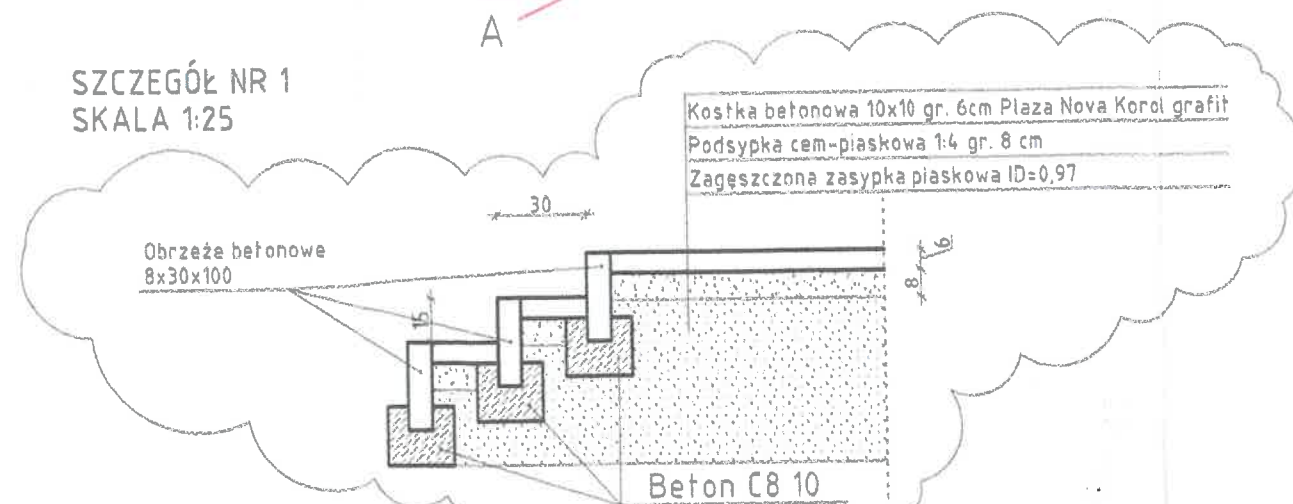
mgr inż. Grzegorz Pietruski  
Uprawnienia budowlane do projektowania  
bez ograniczeń w specjalności  
konstrukcyjno-budowlanej  
Nr upraw. 6/DOŚ/15




## UWAGI:

- Fundamenty wykonać z betonu klasy C20 /25 lub murowane z bloczków betonowych tej samej klasy murowane na zaprawie minimum M10
- Fundamenty należy każdorazowo adaptować do lokalnych warunków gruntowych posadowienia
- Pod ławami należy wykonać "chudy beton" grubości 10 cm klasy C8 /10
- Otulina zbrojenia fundamentów minimum 7 cm. Klasa stali: B500SP
- Stopa fundamentowa S1 zbrojona siatką dołem 4φ12 o oczku 10x10 cm
- Ławy k1 pod tarasy i pochylnie należy zbroić siatką Q523
- Ławy pod stopnie należy wykonywać z betonu C8/ 10 w postaci oporów betonowych na wymagana głębokość według szczegółu nr 1
- Zbrojenie do łączenia ze stępem Sk1 należy wypuścić na długość 80 cm z zachowaniem bezpiecznej długości zakotwienia prętów

## SZCZEGÓŁ NR 1 SKALA 1:25



 <b>INŻ-PROJEKT</b> Kornel Szatkowski		<b>BIURO PROJEKTOWO-WYKONAWCZE</b> INŻ-PROJEKT Kornel Szatkowski mgr inż. Kornel Szatkowski Uskora Włoki 10 Kornel.Szatkowski@inż-projekt.pl Tel: 577 156 007	
<b>TYTUŁ:</b> PROJEKT BUDYNKU ŚWIE TLICY SPORTU WIEJSKIEJ STANOWIĄCEJ CENTRUM I ROZRYWKOWO-REKREACYJNE DLA WSI GMINY WOŁÓW		<b>LOKALIZACJA:</b> STĘSZÓW D. nr 26/2 4 M-1	
<b>NAZWA RYSUNKU:</b> RZUT FUNDAMENTÓW		<b>BRANŻA:</b> ARCHITEKTONICZNO-BUDOWLANA	
<b>GŁÓWNY PROJEKTANT:</b> Mikołaj Garbera Nr upraw. 137/88/WBPP Nr upraw. 258/77/WBPP		<b>DATA:</b> 15.12.2018	
<b>SKALA:</b> 1:100		<b>RYSUJEK:</b> A-01	
<b>INWESTOR:</b> GMINA WOŁÓW		<b>STRONA:</b> 134	
<b>ADRES INWESTORA:</b> WOŁÓW, RYNEK 4			



# SCHEMAT WYPOSAŻENIA SKALA 1:100

konsultowano - porównanie  
bud. świetlicy z salą w 1/10:  
pamiętając o max 50m  
(kot. 22.11)  
STAROSTWO POWIATOWE  
W WOŁOWIE  
DZIAŁ GOSPODARSTWA  
I BUDOWNICTWA  
56-100 WOŁÓW, pl. Piłsudskiego 2  
tel. 71 13 20 00  
PRZECIWPŁATKOWYCH  
18.01.2020  
mgr inż. Waldemar Kurzaj Nr upr. 225/93

Stosować materiały/urządzenia  
wyspecyfikowane w dokumentacji  
lub równoważne. Wszystkie  
zmiany wymagają akceptacji  
projektanta i zgody  
zamawiającego

NUMER URZĄDZENIA/ELEMENTU	NAZWA URZĄDZENIA/ELEMENTU
1	Pojemnościowy podgrzewacz wody 100 l
2	Grzejnik elektryczny
3	Jednostka wewnętrzna klimatyzatora
4	Jednostka zewnętrzna klimatyzatora
5	Zlewozmywak dwukomorowy
6	Szafka/błat kuchenny
7	Lodówka-zamrażarka
8	Kuchnia elektryczna
9	Okap kuchenny
10	Miska ustępowa
11	Uchwyt dla niepełnosprawnych
12	Miska ustępowa dla niepełnosprawnych
13	Umywalka dla niepełnosprawnych
14	Zlew gospodarczy
15	Wpust podłogowy
16	Umywalka

**Ryszard Bernad**  
Uprawniony do projektowania i kierowania budowlami  
oraz robotami budowlanymi  
w specjalności konstrukcyjno-budowlanej  
oraz do wykonywania orzeczeń  
i opinii technicznych o stanie technicznym budynków  
i budowli w formie ekspertyz budowlanych  
Uprawnienia nr 44/82/WBP

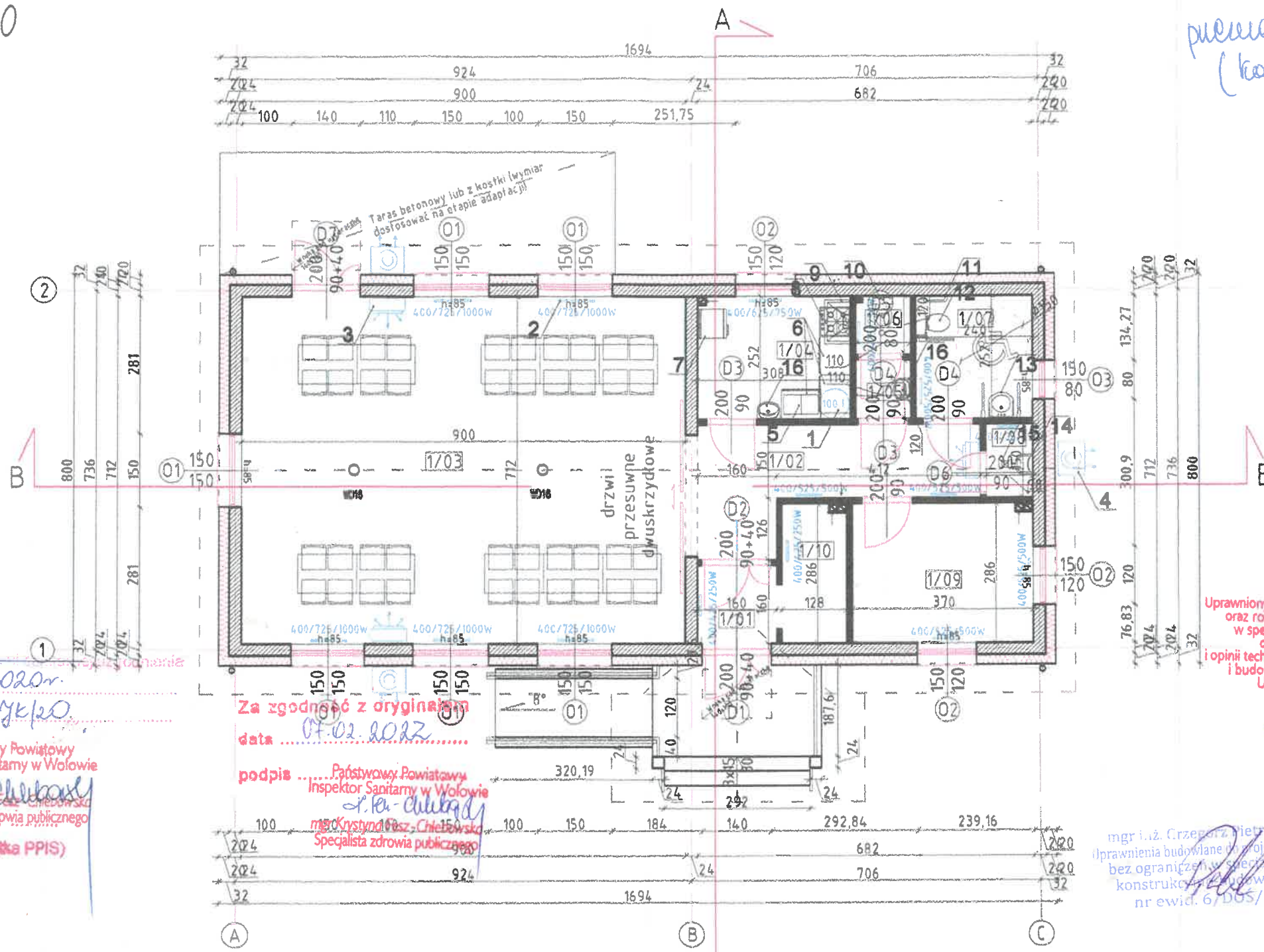
mgr inż. Grzegorz Pietruszka  
Uprawnienia budowlane do projektowania  
bez ograniczeń w specjalności  
konstrukcyjno-budowlanej  
nr ewid. 6/DS/15

**BIURO PROJEKTOWO-WYKONAWCZE**  
**INŻ-PROJEKT** Kornel Szatkowski  
mgr inż. Kornel Szatkowski  
Ułokowa Włókna 10  
Kornel.Szatkowski@inż-projekt.pl  
Tel: 577 156 007

TYTUŁ:  
**PROJEKT BUDYNKU ŚWIETLICY SPORTU  
WIEJSKIEJ STANOWIĄCEJ CENTRUM  
ROZRYWKOWO-REKREACYJNE DLA  
WSI GMINY WOŁÓW STĘSZÓW**

LOKALIZACJA:  
**STĘSZÓW D. NR 26/2 A-1-1**

NAZWA RYSUNKU: **SCHEMAT WYPOSAŻENIA**  
BRANŻA: ARCHITEKTONICZNO-BUDOWLANA  
GŁÓWNY PROJEKTANT: Projektant: **MIKOŁAJ GARBERA**  
NR UPR.: 13782/WBP  
NR UPR.: 255/77/Wm  
SKALA: 1:100  
INWESTOR: **GMINA WOŁÓW**  
ADRES INWESTORA: **WOŁÓW, RYNEK 4**  
DATA: 18.12.2019  
RYSUNEK: **A-03**  
STRONA: **136**



Załącznik do projektu  
z dnia 04 marca 2020r.  
znak ZNS-62-3-1/YK/20

Państwowy Powiatowy  
Inspektor Sanitarny w Wołowie  
mgr inż. **Chlebowski**  
mgr Krystyna **Chlebowska**  
Specjalista zdrowia publicznego  
(Podpis i pieczęć PPIS)

Za zgodność z oryginałem  
data 04.02.2022  
podpis Państwowy Powiatowy  
Inspektor Sanitarny w Wołowie  
mgr inż. **Chlebowski**  
mgr Krystyna **Chlebowska**  
Specjalista zdrowia publicznego

NUMER POMIESZCZENIA	NUMER POMIESZCZENIA	POWIERZCHNIA PODŁOGI [m2]	WYSOKOŚĆ POMIESZCZENIA [m]	KUBATURA NETTO [m3]	WYKOŃCZENIE PODŁOGI
1/01	Wiatrołap	2,58m2	2,80 m	7,16 m3	Płytki gresowe
1/02	Komunikacja	10,59 m2	2,80 m	29,65 m3	Płytki gresowe
1/03	Sal	84,09 m2	3,01 m	179,42 m3	Płytki gresowe
1/04	Kuchnia	7,78 m2	2,80 m	21,73 m3	Płytki gresowe
1/05	Przedłonek WC	1,32 m2	2,80 m	3,69 m3	Płytki gresowe
1/06	WC męskie	1,32 m2	2,80 m	3,69 m3	Płytki gresowe
1/07	Wc damskie/niepełnosprawni	8,05 m2	2,80 m	16,94 m3	Płytki gresowe
1/08	Pom. gospodarcze	1,47 m2	2,80 m	4,12 m3	Płytki gresowe
1/09	Pom. gospodarcze	10,58 m2	2,80 m	29,62 m3	Płytki gresowe
1/10	Szatnia	3,69 m2	2,80 m	10,25 m3	Płytki gresowe
		109,38 m2		308,27 m3	

## UWAGI:

- Elementy wyposażenia podlegają ustaleniu z projektantem oraz inwestorem przez wbudowaniem
- Niniejszy rysunek rozpatrywać z pozostałymi rysunkami branżowymi
- W łazienkach płytki na ścianach do wysokości minimum 2 m
- Nadproża nad oknami oraz drzwiami stosować systemowe zgodnie z wytycznymi producenta



PRZEKRÓJ A-A i B-B  
SKALA 1:100

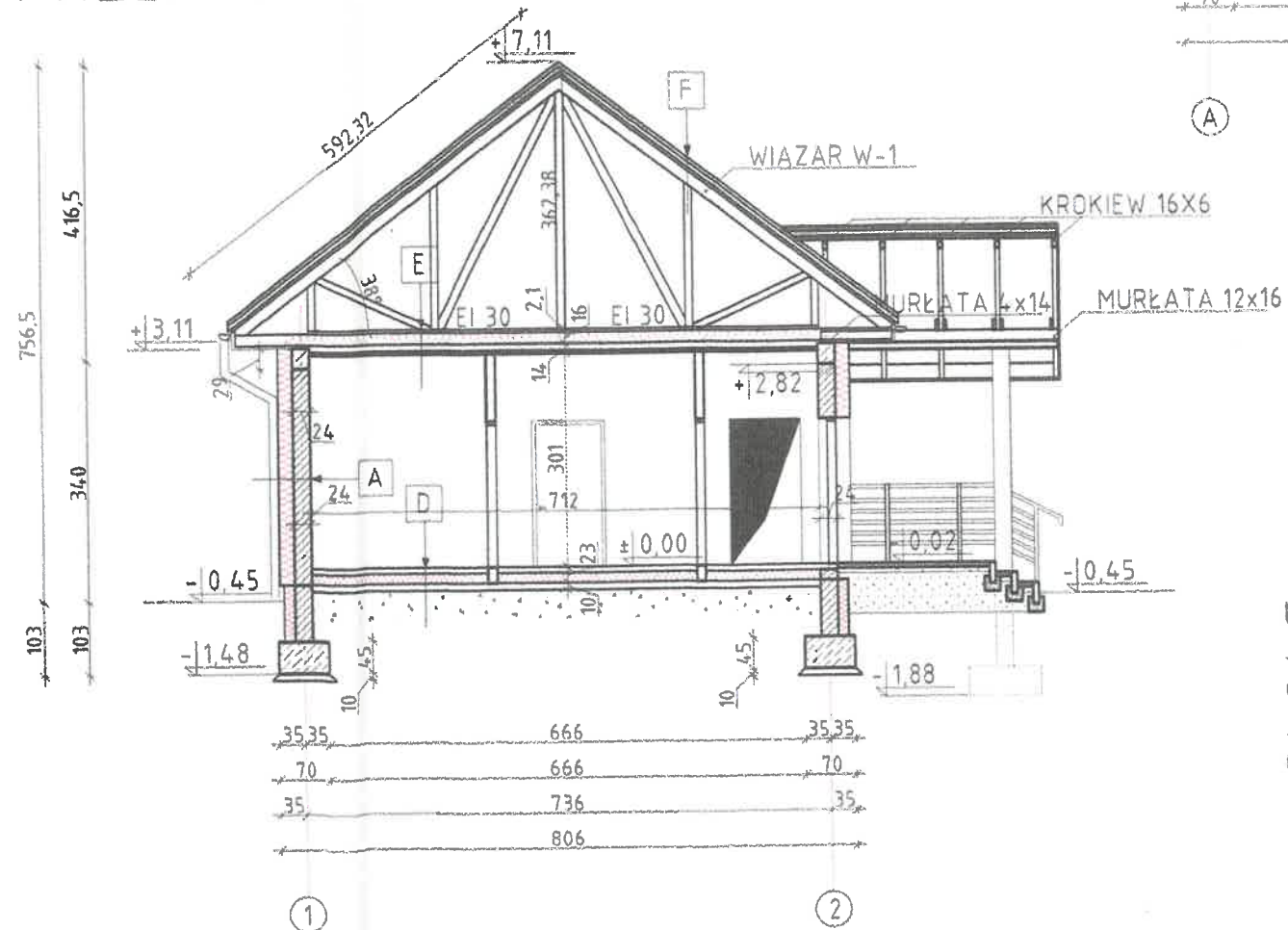
A - Ściana zewnętrzna	
1,5 cm	Tynk cementowo-wapienny
24 cm	Mur z cegła np. Ytong lub H+H klasy minimum 500)
20 cm	Strypan fasadowy
1,5 cm	Tynk akrylowy na podłożu z kleju zbrojonego siatką

D- Posadzka na gruncie	
2 cm	Płyta gresowa
8 cm	Wylewka cementowa (jastyrych cementowy)
15 cm	Styropian EPS 100
2x0,2	Isolacja folią 2XPE
10 cm	Wylewka betonowa (chudy beton) 10 cm
40 cm	Zagęszczona podsyпка piaskowa $d=0,97$

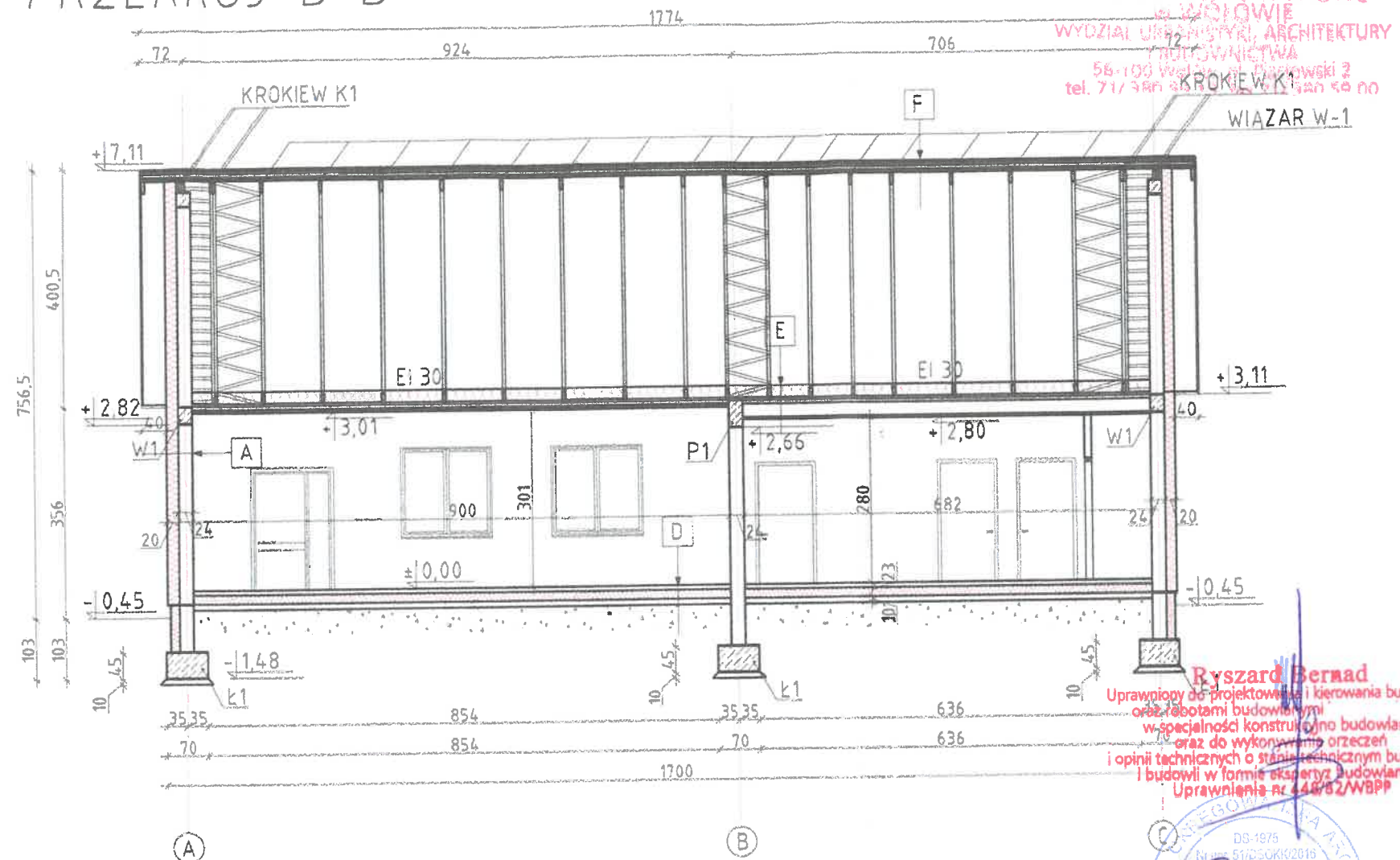
E- Strop nad parterem	
2,2 cm	Płyta OSB lub deska podłogi
30 cm	Wełna mineralna
19 cm	Pas dolny więzara
	Paroizolacja np. ISOVER STOPAIR
19 cm	Sufit GK na ruszcie metalowym wraz z pustką powierzną E130 płyty GK 2x12,5 mm Ogień plus

	F- Połacie dachowa
4 cm	Blachodachówka w kolorze ceglastym 0,7 mm
4 cm	Łaty dachowe 4x6 cm
2,5 cm	Kontakty 2,5x4 cm
	Membrana dachowa paroprzepuszczalna
	Konstrukcja dachu, pas górny 19 cm

PRZEKRÓJ A-A



PRZEKRÓJ B-B



Stosować materiały/urządzenia  
wyspecyfikowane w dokumentacji  
lub równoważne. Wszystkie  
zmiany wymagają akceptacji  
projektanta i zgody  
zamawiającego

UWAGI:

- Wykonanie wiązarów należy zlecić firmie prefabrykującej gotowe elementy
- Elementy więźby dachowej wykonywać na budowie z drewna klasy C24
- W łazienkach płytki na ścianach do wysokości minimum 2 m
- Nadproża nad oknami oraz drzwiami stosować systemowe zgodnie z wytycznymi producenta

STAROSTWO POWIATOWE  
w WIELKOWIE  
WYDZIAŁ URZĄDZĄCY ARCHYTEKTURY  
I PROJEKTOWANIA  
58-100 WIELKA, ul. Dąbowski 2  
tel. 71/ 386 60 00, fax 71/ 386 50 00

**Ryszard Bernad**  
Uprawniony do projektowania i kierowania budowlami  
oraz robotami budowlanymi  
w szczególności konstruowania budowlanej  
i oraz do wykonywania orzeczeń  
i opinii technicznych o stanie technicznym budynków  
i budowli w formie ekspertyz budowlanych  
Uprawnienia nr 448/52/WBPP

mgr inż. Grzegorz Pietruszka  
Uprawnienia budowlane do projektowania  
bez ograniczeń w dziedzinie  
konstrukcji budowlanej  
nr 6/15 DOŚ/15



**INŻ-PROJEKT**  
Kornel Szatkowski

**BIURO PROJEKTOWO-WYKONAWCZE**  
**INŻ.-PROJEKT Kornel Szatkowski**

mgr inż. Korneł Szatkowski  
Uskok Wielki 10  
Korneł.Szatkowski@inż-projekt.pl  
Tel: 577 156 007

TYTUŁ: ~~PROJEKT BUDYNKU ŚWIE TLICZY~~ *USKŁADNIENIE 22 MARZEC*  
~~WIEJSKIEJ STANOWIĄCEJ CENTRUM I~~ *SPORTU*  
~~ROZRYWKOWO-REKREACYJNE DLA~~ *1974/75*  
~~WSI GMINY WOŁÓW~~ *STESZYN*

LOKALIZACJA: STĘSZÓW DZ. NR 26/2 AM-1

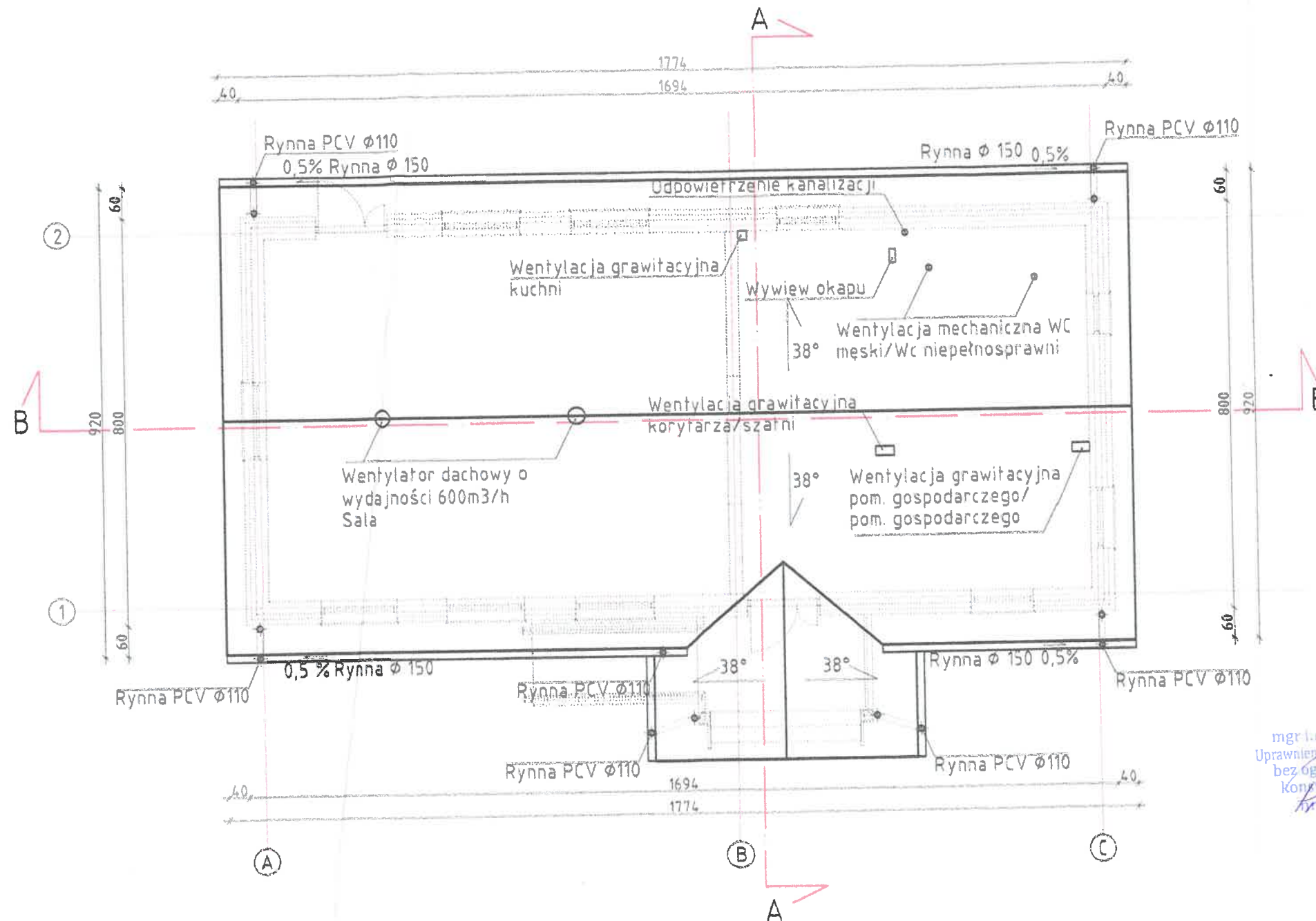
NAZWA RYŚUNKU:	<b>PRZEKRÓJ A-A i B-B</b>	
BRANŻA:	ARCHITEKTONICZNO-BUDOWLANA	POCZĄT/ ZAKOŃCZENIA
GŁÓWNY PROJEKTANT	Projektował: <b>MIKOŁAJ GARBERA</b> NR. UPR.: 137/82/MBPP NR. UPR.: 255/77/MBPP	
SKALA: 1:100		
INWESTOR:	GMINA WOŁÓW	RYŚUNEK: A-04
ADRES INWESTORA:	WOŁÓW, RYNEK 4	STRONA: 13

132

# WIDOK DACHU SKALA 1:100

STAROSTWO POWIATOWE  
W WOLGWIE  
WYDZIAŁ URZĄDNIKTWA, ARCHITEKTURY  
I BUDOWNICTWA  
95-100 Wolów, pl. Piastowski 2  
tel. 71/790 50 15, fax 71/790 50 17

Stosować materiały/urządzenia  
wyspecyfikowane w dokumentacji  
lub równoważne. Wszystkie  
zmiany wymagają akceptacji  
projektanta i zgody  
zamawiającego



**Ryszard Bernad**  
Uprawniony do projektowania i kierowania budowlami  
oraz robotami budowlanymi  
w specjalności konstrukcyjno-budowlanej  
oraz do wykonywania przezeń  
opinii technicznych o stanie technicznym budynków  
i budowli w formie ekspertyz budowlanych  
Uprawnienia nr 448/82/WBP

mgr inż. Grzegorz Pietruszka  
Uprawnienia budowlane do projektowania  
bez ograniczeń w specjalności  
konstrukcyjno-budowlanej  
Nr 448/82/WBP



## Uwaga:

Rysunki architektoniczne należy rozpatrywać  
razem z rysunkami branżowymi

Pokrycie dachowe wykonano z blachodachówki  
grubości 0,7 mm w kolorze ceglastym

Rynny dachowe zaprojektowano jako PCV lub  
metalowe firmy GALECO lub równoważne. w  
kolorze czerwonym

Lokalizację przejść otworowych w połaci dachowej  
należy sprawdzać na bieżąco

<b>INŻ-PROJEKT</b> Korneł Szatkowski		<b>BIURO PROJEKTOWO-WYKONAWCZE</b> INŻ-PROJEKT Korneł Szatkowski mgr inż. Korneł Szatkowski Ułkora Wielki 10 Korneł.Szatkowski@inż-projekt.pl Tel: 577 156 007	
TYTUŁ: <b>PROJEKT BUDYNKU ŚWIETLICY SPORTU MIEJSKIEJ STANOWIĄCEJ CENTRUM I ROZRYWKOWO-REKREACYJNE DLA WSI GMINY WOŁÓW</b>			
LOKALIZACJA: <b>STĘSZÓW DZ. NR 26/2 A-1-1</b>			
NAZWA RYSUNKU:	<b>WIDOK DACHU</b>		
BRANŻA:	ARCHITEKTONICZNO-BUDOWLANA	POCZĄTOK	UPRAWNIENIA
GŁÓWNY PROJEKTANT:	Projektant: <b>MIKOŁAJ GARBERA</b> NR UPR.: 137/82/WBP NR UPR.: 285/11/WBP		
SKALA:	1:100	DATA:	18.12.2019
INWESTOR:	GMINA WOŁÓW	RYSUNEK:	A-05
ADRES INWESTORA:	WOŁÓW, RYNEK 4	STRONA:	138



# WIDOK KONSTRUKCJI DACHU SKALA 1:100

DREWNO KLASY C24  
RAMKI STĘŻĄCE  
MONTOWANE DO PASA  
GÓRNEGO I DOLNEGO

Stosować materiały/urządzenia  
wyspecyfikowane w dokumentacji  
lub równoważne. Wszystkie  
zmiany wymagają akceptacji  
projektanta i zgody  
zamawiającego

## Uwaga:

Do obliczeń przyjęto rozstaw łań  
co 30 cm

Obciążenia przyjęte do obliczeń

- Obciążenie stałe na pas górny:

Warstwy pokrycia 10 kg/m<sup>2</sup>

- Obciążenia stałe na pas dolny

Warstwy sufitowe 84 kg/m<sup>2</sup>

- Obciążenie zmienne pas dolny

poddasza nieużytkowego 50 kg/m<sup>2</sup>

- Obciążenie zmienne użytkowe

50 kg/m<sup>2</sup>

Obciążenie wiatrem 750N/m<sup>2</sup>

Obciążenie śniegiem 590N/m<sup>2</sup>

Firma prefabrykująca więzary

zobowiązana jest do wykonania

obliczeń połączeń płytowych i

sprawdzenia przekrojów więzary

zgodnie ze swoją technologią

Ryszard Białas  
Uprawniony do projektowania i kierowania budowlami  
oraz robotami budowlanymi  
w specjalności konstrukcyjno-budowlanej  
czyli do wykonywania orzeczeń  
i opinii technicznych o budownictwie  
i budowlanych ekspertyz budowlanych  
Uprawnienia nr 448/82/WBP

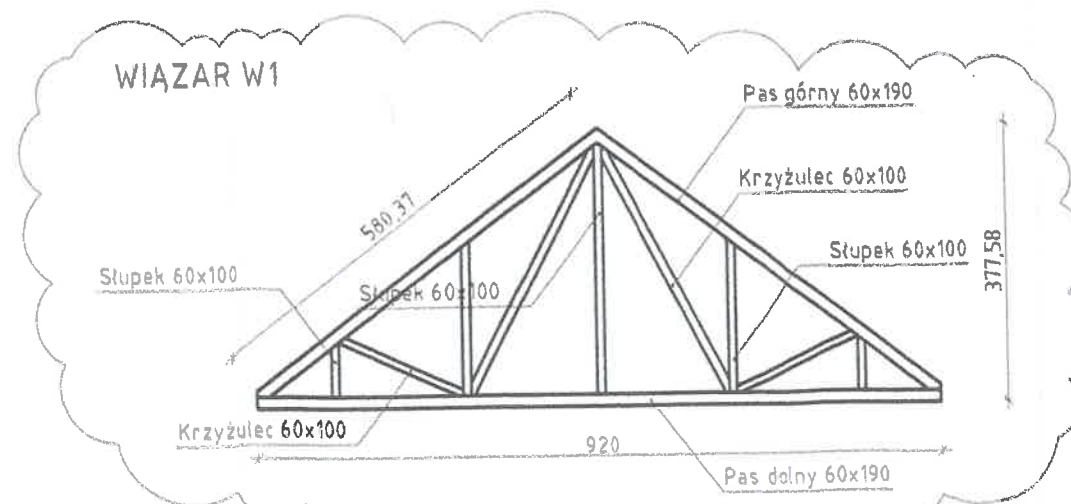
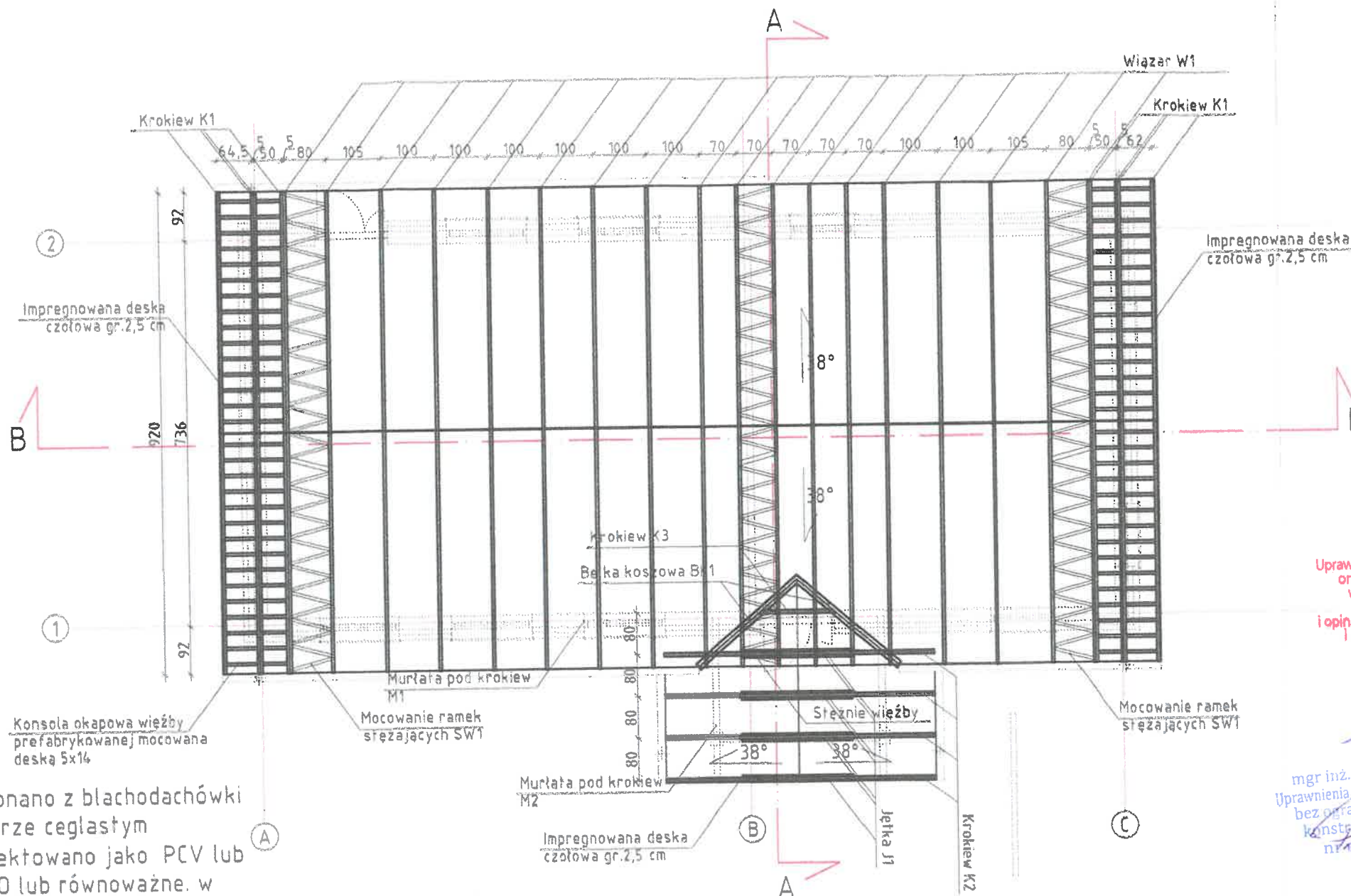
mgr inż. Grzegorz  
Uprawnienia budowlane do projektowania  
i kierowania budowlami  
bez ograniczeń w specjalności  
konstrukcyjno-budowlanej  
nr 448/82/WBP

Pokrycie dachowe wykonano z blachodachówki  
grubości 0,7 mm w kolorze ceglastym  
Rynny dachowe zaprojektowano jako PCV lub  
metalowe firmy GALECO lub równoważne. w  
kolorze czerwonym

## ZESTAWIENIE ELEMENTÓW WIEŻBY DACHOWEJ

LP	OZNACZENIE	NAZWA	PRZEKRÓJ [mxm]	DŁUGOŚĆ [m]	ILOŚĆ [szt.]	OBJĘTOŚĆ CELKOWITA [m <sup>3</sup> ]
1	M1	Murlata pod więzar	0,04x0,14	49,28 mb	-	0,28
2	M2	Murlata pod krokiew	0,12x0,16	9,8 mb	-	0,18
3	W1	Więzar	-	-	18 kpl	4,76
4	J1	Jętka	0,04x0,14	3,60	7	0,14
5	K1	Krokiew	0,06x0,16	5,90	16	0,87
6	K2	Krokiew	0,06x0,16	3,30	8	0,26
6	K3	Krokiew	0,06x0,16	1,70	2	0,04
8	BK1	Belka koszowa	0,08x0,14	3,00	2	0,07
7	SW1	Mocowanie ramek steżających	-	-	3 kpl	-
SUMA OBJĘTOŚCI						6,69

\* W zestawieniu ilościowym nie uwzględniono objętości więzary W1, ramek steżających SW1, konsoli  
okapowej więzary, łań, kontrłań, desek kalenicowych, stężeń, wiatrownic



		<b>BIURO PROJEKTOWO-WYKONAWCZE</b> <b>INŻ-PROJEKT Kornel Szatkowski</b>	
<b>INŻ-PROJEKT</b> Kornel Szatkowski		mgr inż. Kornel Szatkowski Uskora Wielki 10 Kornel.Szatkowski@inż-projekt.pl Tel: 877 186 007	
TYTUŁ: <b>PROJEKT BUDYNKU ŚWIETLICY SPOR</b> <b>WIEJSKIEJ STANOWIĄCEJ CENTRUM</b> <b>ROZRYWKOWO-REKREACYJNE DLA</b> <b>WSI GMINY WOŁÓW</b>			
LOKALIZACJA: <b>STĘSZÓW DZ. NR 26/2 AM-7</b>			
NAZWA RYSUNKU:	<b>WIDOK KONSTRUKCJI DACHU</b>		
BRANŻA:	ARCHITEKTONICZNO-BUDOWLANA	PODPIŚĆ UPRAWNIENIA	
GŁÓWNY PROJEKTANT:	Projektant <b>MIKOŁAJ GARBERA</b> NR UPR.: 13782/WBP NR UPR.: 25677/WBP		
SKALA:	1:100	DATA:	15.12.2019
INWESTOR:	GMINA WOŁÓW	RYSUNEK:	A-06
ADRES INWESTORA:	WOŁÓW, RYNEK 4	STRONA:	13

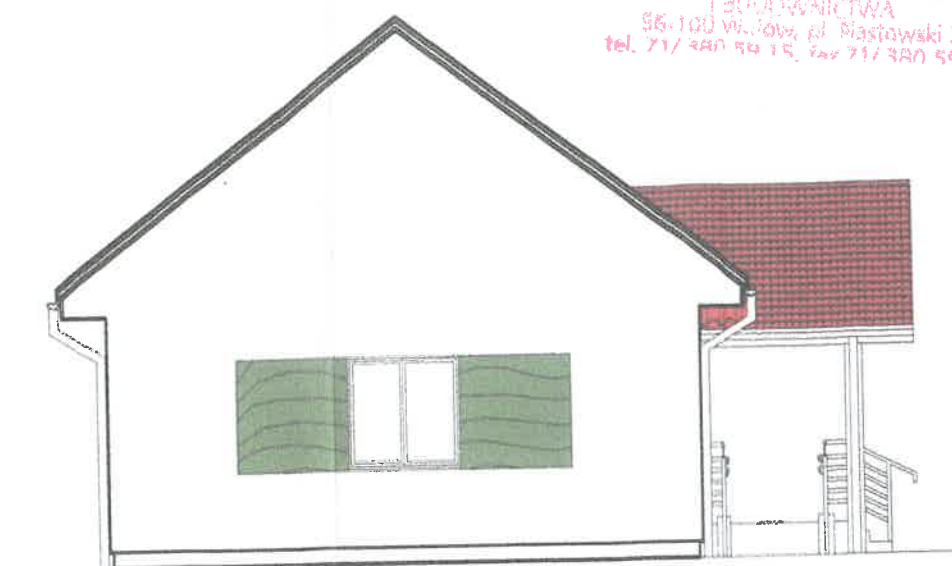


WIDOKI ELEWACJI  
SKALA 1:100

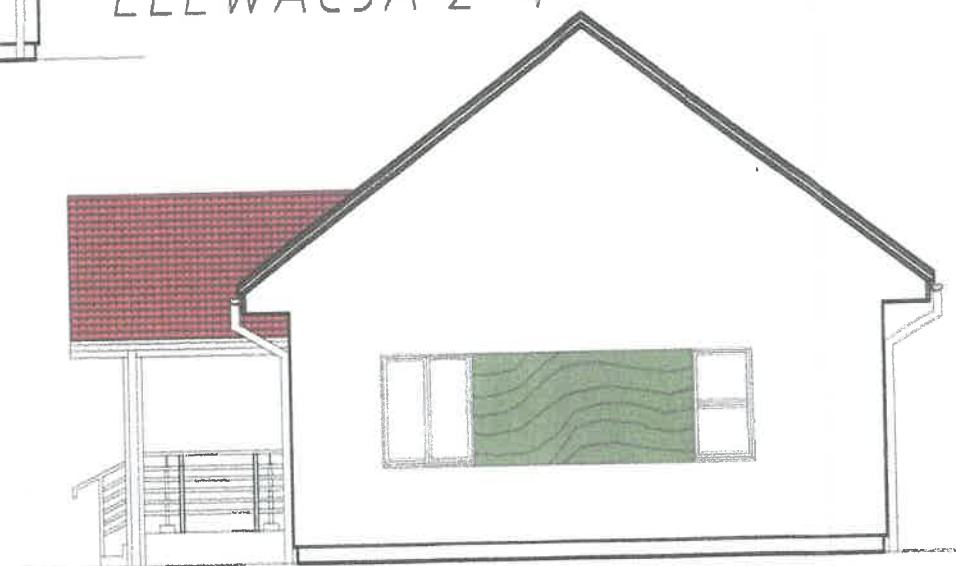
ELEWACJA 1-3



ELEWACJA 4-2



ELEWACJA 2-4

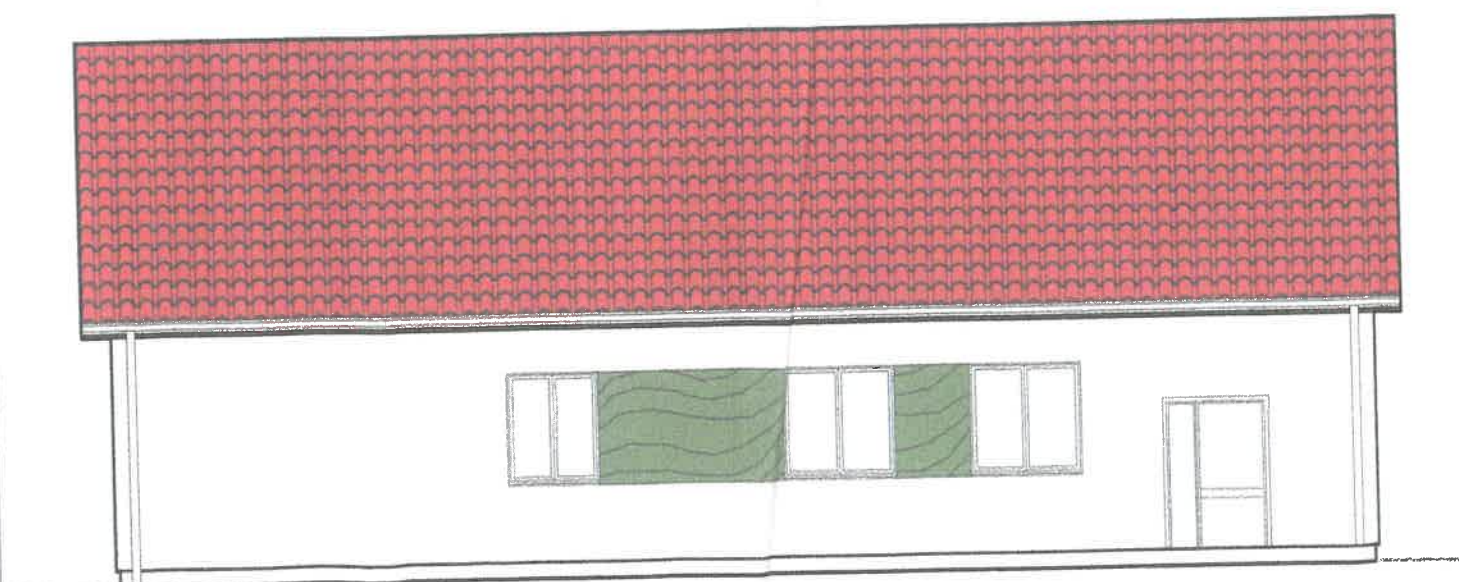


STAROSTWO POWIATOWE  
w WOŁOWIE  
WYDZIAŁ URBANISTYKI, ARCHITEKTURY  
I BUDOWNICTWA  
55-100 Wołów, pl. Piastowski 2  
tel. 71/380 59 15, fax 71/380 59 00

**Ryszard Bernad**  
Uprawniony do projektowania i kierowania budowlami  
oraz robotami budowlanymi  
w specjalności konstrukcyjno-budowlanej  
oraz do wykonywania orzeczeń  
i opinii technicznych o stanie technicznym budynków  
i budowli w formie ekspertyz budowlanych  
Uprawnienia : 1242782/19PP



ELEWACJA 3-1



mgr inż. Grzegorz Pietruszka  
Uprawnienia budowlane do projektowania  
bez ograniczeń w specjalności  
konstrukcyjno-budowlanej  
nr ewid. 66105/15

**INŻ-PROJEKT**  
Kornel Szatkowski  
mgr inż. Kornel Szatkowski  
Uskora Wielka 10  
Kornel.Szatkowski@inż-projekt.pl  
Tel: 577 156 007

TYTUŁ: **PROJEKT BUDYNKU ŚWIE TLICY  
WIEJSKIEJ STANOWIĄCEJ CENTRUM /  
ROZRYWKOWO-REKREACYJNE DLA  
WSI GMINY WOŁÓW**

LOKALIZACJA: **STĘSZÓW DZ. NR 26/2 AM-1**

NAZWA RYSUNKU: **WIDOKI ELEWACJI**

BRANŻA: **ARCHITEKTONICZNO-BUDOWLANA**

OLÓWNY PROJEKTANT: **Projektował: MIKOŁAJ GARBERA  
NR. UPR.: 13795/MBP  
NR. UPR.: 25577/MBP**

SKALA: **1:100**

INWESTOR: **GMINA WOŁÓW**

ADRES INWESTORA: **WOŁÓW, RYNEK 4**

DATA: **15.12.2019**

RYSLINIA: **A-07**

STRONA: **140**



# ZESTAWIENIE STOLARKI OKIENNEJ I DRZWIOWEJ

STAROSTWO POWIATOWE  
W WOŁOWIE  
WYDZIAŁ URBANISTYKI, ARCHITEKTURY  
I BUDOWNICTWA  
56-100 Wołów, pl. Piastowski 2  
tel. 71/ 380 59 15, fax 71/ 380 59 00

## ZESTAWIENIE STOLARKI OKIENNEJ I DRZWIOWEJ

	DRZWI ZEWNĘTRZNE DWUSKRZYDŁOWE	DRZWI WEWNĘTRZNE PCV DWUSKRZYDŁOWE	DRZWI WEWNĘTRZNE JEDNOSKRZYDŁOWE	DRZWI WEWNĘTRZNE JEDNOSKRZYDŁOWE			
	D1	D2	D3	D4	D5	D6	D7
WYSOKOŚĆ	2050	2050	2050	2050	2050	2050	2050
SZEROKOŚĆ	1000+300	1000+300	900	900	800	900	1000+300
KIERUNEK	P CZYNNE+BIERNE L	P CZYNNE+BIERNE L	L=1 P=1	L=1 P=1	P=1	P=1	P CZYNNE+BIERNE P
ILOŚĆ	1	1	2	2	1	1	1
UWAGI	CZYNNE-1000+300-BIERNE OKNO DWUSKRZYDŁOWE ROZWIERALNO-UCHYLNE	CZYNNE-1000+300-BIERNE OKNO DWUSKRZYDŁOWE ROZWIERALNO-UCHYLNE	OKNO JEDNOSKRZYDŁOWE	DRZWI ŁAZIENKOWE	DRZWI ŁAZIENKOWE		
	O1	O2	O3				
WYSOKOŚĆ	150	150	150				
SZEROKOŚĆ	150	120	150				
KIERUNEK	DWUSKRZYDŁOWE	DWUSKRZYDŁOWE	JEDNOSKRZYDŁOWE				
ILOŚĆ	6	3	1				
UWAGI							

\*Wymiary stolarki okiennej podano w mm jako wymiar zewnętrzny ramy. Otwory okienne należy dostosować do wymiarów okien uwzględniając szczeliny montażowe

\*Wymiary stolarki drzwiowej podano jako wymiar w świetle przejścia. Wysokość nadproży oraz szerokość otworu dostosować do producenta

\*Wymiary stolarki okiennej i drzwiowej dobierać do preferencji inwestora

W sali zaprojektowano jako oddzielenie od części korytarza drzwi przesuwne dwudzielne lub harmonijkowe według upodobań inwestora. Szerokość przejścia 2,50 m x 2,50 m

Ryszard Bernat  
Uprawniony do projektowania i kierowania budowlami  
oraz robotami budowlanymi  
w specjalności konstrukcyjno-budowlanej  
oraz do wykonywania orzeczeń  
i opinii technicznych o stanie technicznym budynków  
i budowli w formie ekspertyz budowlanych  
Uprawnienia: 123/82/18PP



BIURO PROJEKTOWO-WYKONAWCZE  
INŻ.-PROJEKT Kornel Szatkowski  
mgr inż. Kornel Szatkowski  
Ul. Kosa Wileki 18  
Kornel.Szatkowski@inż-projekt.pl  
Tel: 577 155 907

TYTUŁ: **PROJEKT BUDYNKU ŚWIETLICY SPORTOWEJ  
WIEJSKIEJ STANOWIĄCEJ CENTRUM  
ROZRYWKOWO-REKREACYJNE DLA  
WSI GMINY WOŁÓW STĘSZÓW**

LOKALIZACJA: **STĘSZÓW D1. MP 26/2 A II-1**

NAZWA RYSUNKU:	ZESTAWIENIE STOLARKI OKIENNEJ I DRZWIOWEJ
BRANŻA:	KONSTRUKCYJNO-BUDOWLANA
GŁÓWNY PROJEKTANT:	Projektant: <b>Mikołaj Garbora</b> NR UPB: 137/88/WBP NR LUPB: 55/77/WBP
SKALA:	DATA: 15.12.2019
INWESTOR:	RYSUNEK: A-08
ADRES INWESTORA:	STRONA: 1/1



# RZUT PRZYZIEMIA SKALA 1:100

**BETON C20 /25**  
**STAL A-IIIIN**  
**STAL A-I**

Stosować materiały/urządzenia  
wyspecyfikowane w dokumentacji  
lub równoważne. Wszystkie  
zmiany wymagają akceptacji  
projektanta i zgody  
zamawiającego

## UWAGI:

- Ściany murowane zewnętrzne wykonać z bloczków ytong lub H+H klasy minimum 500. Murować bloczki na zaprawę klejową minimum klasy M10
- Nad drzwiami w ścianach działowych zamontować nadproża systemowe YF-150/11,5
- W osi nr B należy wykonać żelbetowy wieniec spinający o przekroju 24x24 cm z lokalnym zwiększeniem wysokości do 45 cm nad przejściem na sale i dodatkowym dozbrojeniem
- Wieniec dookoła budynku zazbroić prętami 4φ12 i strzemiętami φ8 co 25 cm

**Ryszard Bernad**  
Uprawniony do projektowania i kierowania budowlami  
oraz robotami budowlanymi  
w specjalności konstrukcyjno-budowlanej  
oraz do wykonywania orzeczeń  
i opinii technicznych o stanie technicznym budynków  
i budowli w formie obiektów budowlanych  
Uprawnienia: 1343/827/1899

mgr inż. Grzegorz Pietruszka  
Uprawnienia budowlane do projektowania  
bez ograniczeń w specjalności  
konstrukcyjno-budowlanej  
nr ewid. 1305/15

**BIURO PROJEKTOWO-WYKONAWCZE**  
**INŻ-PROJEKT** Kornel Szatkowski

mgr inż. Kornel Szatkowski  
Uskora Wielka 10  
Kornel.Szatkowski@inż-projekt.pl  
Tel: 577 156 007

TYTUŁ: **PROJEKT BUDYNKU ŚWIETLICY SPORTU  
WIEJSKIEJ STANOWIĄCEJ CENTRUM I  
ROZRYWKOWO-REKREACYJNE DLA  
WSI GMINY WOŁÓW - STĘŻÓW**

LOKALIZACJA: **STĘŻÓW DZ. NR 26/2 A U-1**

NAZWA RYSUNKU: **RZUT PRZYZIEMIA**

BRANŻA: **KONSTRUKCYJNO-BUDOWLANA**

PROJEKTANT GŁÓWNY: **MIKOŁAJ GARBERA**  
NR UPR. 117/2014/WSP  
NR UPR. 255/11/WUM

SKALA: **1:100**

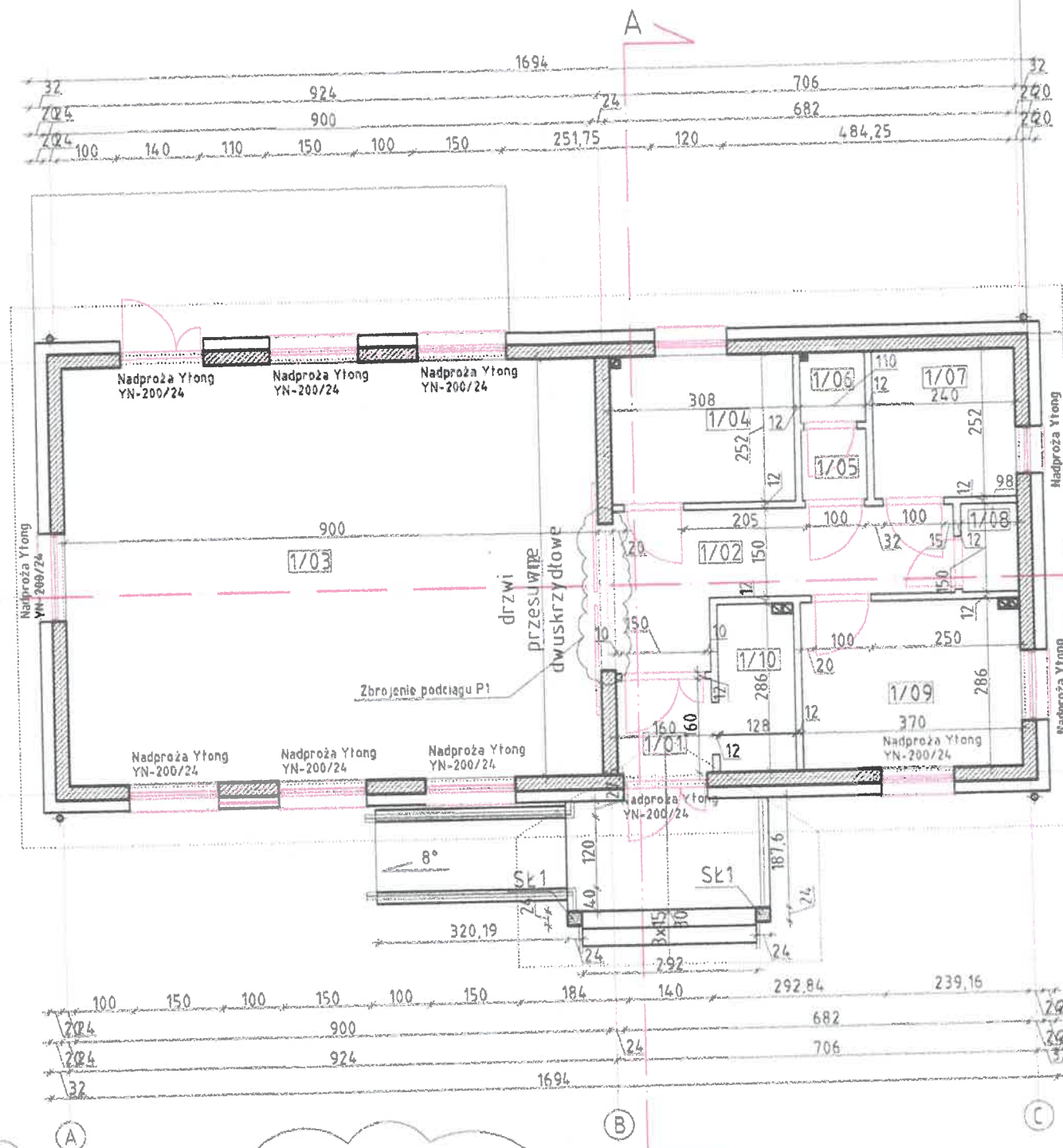
INWESTOR: **GINIA WOŁÓW**

ADRES INWESTORA: **WOŁÓW, RYNEK 4**

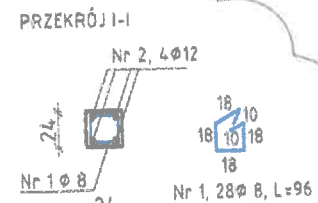
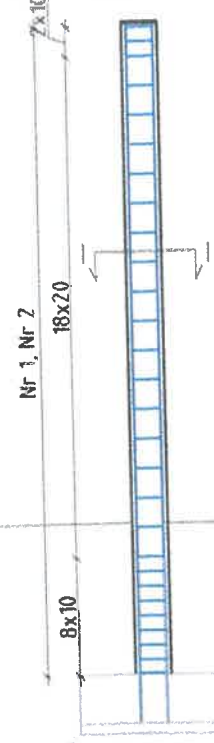
DATA: **18.12.2019**

RYSUJEK: **K-01**

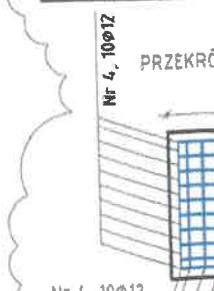
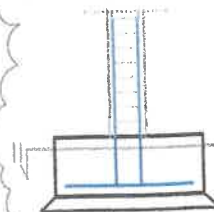
STRONA: **142**



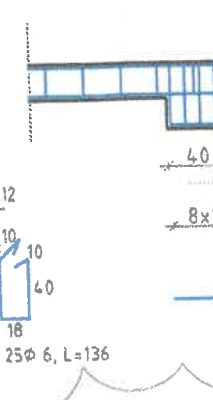
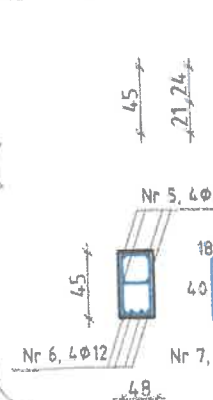
## SKŁUP SK1 - 2 Szt. SKALA 1:50



## Stopa S1 - 2 Szt. SKALA 1:50

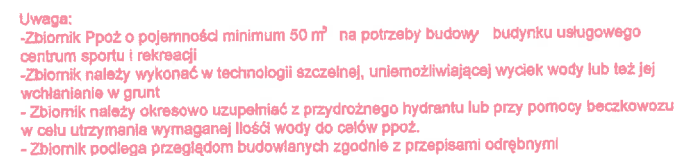


## PODCIĄG P1 - 1 Szt. SKALA 1:50

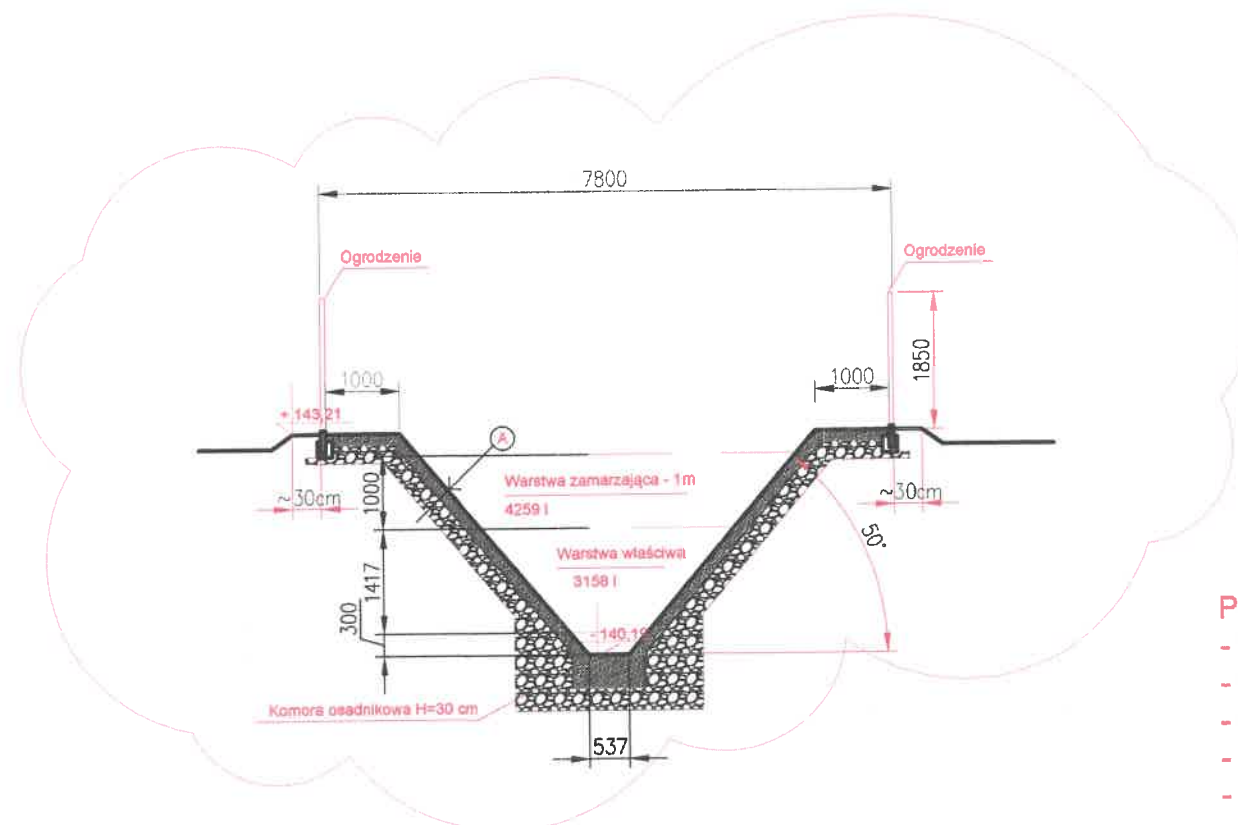







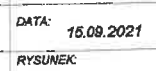
STAROSTWO POWIATOWE  
W WOLĘWIE  
WYDZIAŁ URZĄDNIENI I ARCHITEKTURY  
I INŻYNIERIA  
56-100 Wólów, pl. Piastowski 2  
tel. 71/380 59 15, fax 71/380 59 00



mgr inż. Grzegorz Pietruszka  
Uprawnienia budowlane do projektowania  
bez ograniczeń w specjalności  
konstrukcyjno-budowlanej  
nr ewid. 6/DOŚ/15



- Beton hydrotechniczny o klasie ekspozycji XD2 klasy C30/ 37
- Geowłóknina drogowa
- Geomembrana PEHD łączoną metodą zgrzewania
- Zasyp piaskiem o stopniu zagęszczenia minimum  $ID=0,97$
- Wyprofilowane koryto zbiornika

 <b>INŻ-PROJEKT</b> Kornel Szatkowski		<b>BIURO PROJEKTOWO-WYKONAWCZE</b> <b>INŻ-PROJEKT Kornel Szatkowski</b>	
		mgr inż. Kornel Szatkowski Uskorz Wielki 10 Kornel.Szatkowski@lnz-projekt.pl Tel: 577 156 007	
TYTUŁ: <b>BUDYNEK USŁUGOWY - CENTRUM SPORTU I REKREACJI</b>			
LOKALIZACJA: <b>STĘSZÓW, DZ.NR 26/2, AM-1, 1215 24-7</b> <b>GINA: WOŁÓW, OBRĘB: STĘSZÓW</b>			
NAZWA RYSUNKU: <b>PRZEKRÓJ WZDŁUŻNY I POPRZECZNY ZBIORNIKA PPOŻ</b>		PODPIS UPRAWNIENIA	
BRANZA: <b>KONSTRUKCYJNA</b>			
PROJEKTANT KONSTR.-BUD.: <b>Projektował: Tech. Ryszard Bernad</b> <b>NR. UPR.: 448/ 82/WBPP</b>			
SPRAWDZAJĄCY KONSTR.-BUD.: <b>Sprawdził: Mgr inż. Grzegorz Pietruszka</b> <b>NR. UPR.: 6/DOŚ/15</b>			
SKALA: 1:100		DATA: 15.09.2021	
INWESTOR: <b>GINA WOŁÓW</b>		RYSUNEK: A-01	
ADRES INWESTORA: <b>WOŁÓW, RYNEK 4</b>		STRONA: 70	