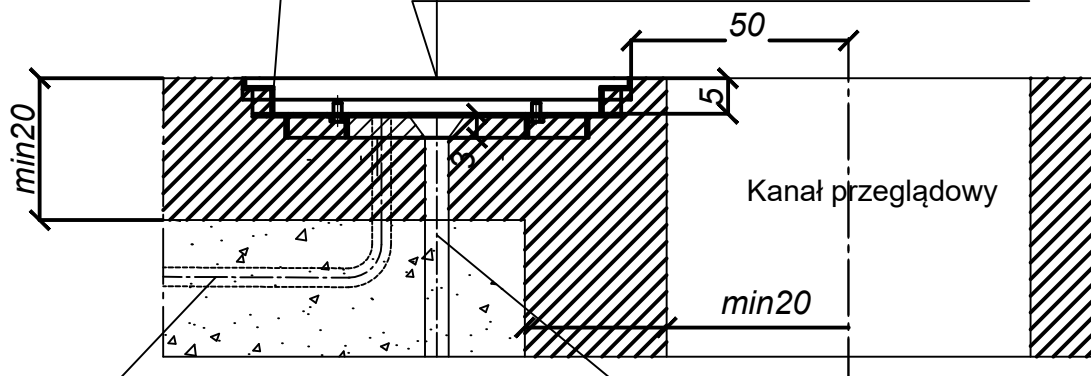


Skrzynia fundamentowa
dostarcza producent
Górna krawędź wanny fundamentowej
stanowi płaszczyznę ławy pomiarowej

przekrój A-A

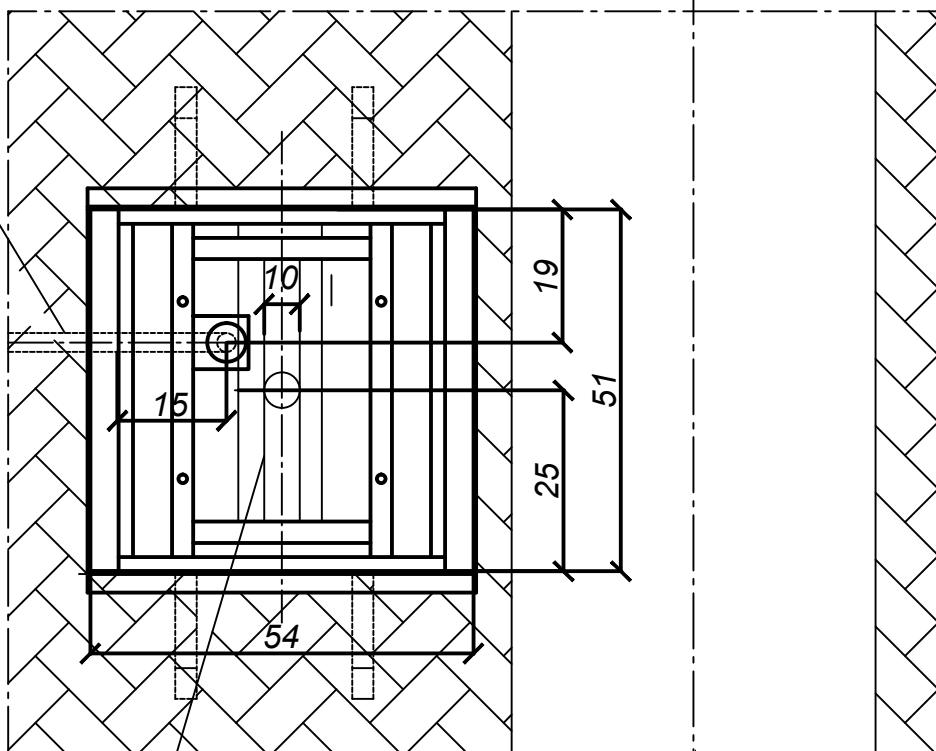
0,00 ławy pomiarowe



Rura Ø40mm dwuścienna ,karbowana np.systemu
AROT DVK - doprowadzenie przewodów czujników do
szafy sterującej

Rura Ø50mm dwuścienna ,karbowana np.systemu
AROT DVK - doprowadzić do instalacji ściekowej

A ↑



A ↑

Kanalik 10x3 (odprowadzenie wody)
pochylić w kierunku rury ściekowej

Kierunek najazdu

Wymiary w cm.



Obowiązuje od:
17.11.2020 r.

Fundament UNO SMART