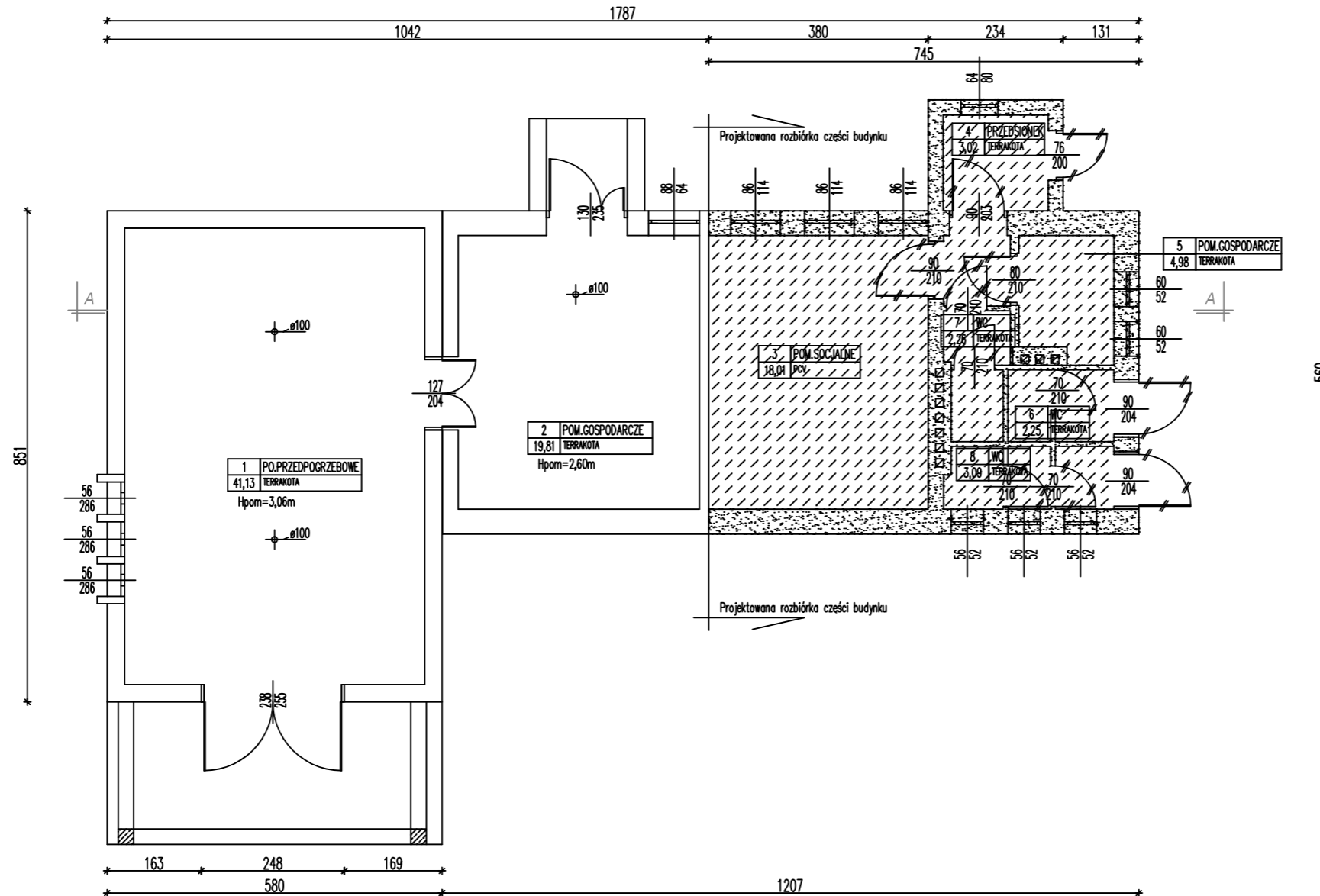


RZUT PRZYZIEMIA - PROJEKTOWANA ROZBIÓRKA



LEGENDA:

- istniejące ściany
- ściany do rozbiórki

powierzchnia użytkowa 94,55m²
kubatura 515,44m³

UWAGA:

WYMIARY SPRAWDZIĆ NA BUDOWIE

BIURO PROJEKTOWE ARTU ARTUR TUSZNIO 513757817		
Nazwa obiektu budowlanego: Rozbiórka części budynku „Domu Pogrzebowego” wraz z projektem przebudowy zasilania i instalacji elektrycznej „Domu Pogrzebowego”		
Investor: MIASTO BYDGOSZCZ ul. JEZUICKA 1 85-102 BYDGOSZCZ	Lokalizacja: dz. nr ew. 12/58 obręb 0278 jednostka ewidencyjna 046101_1 m. Bydgoszcz, ul. Pileckiego 4, Bydgoszcz	
Nazwa rysunku: RZUT PRZYZIEMIA - PROJEKTOWANA ROZBIÓRKA		Rys. nr.: R1 Skala: 1:100
Projektant architektura:	mgr inż. arch. Zdzisław Ambrozek spec. arch. nr upr. WBPP-NB-7210/95/81	Data, podpis: 22.07.2019
Projektant konstrukcja:	mgr inż. Artur Tusznio spec. konstr.-budowlana nr. upr. KUP/0004/POOK/14	Data, podpis: 22.07.2019