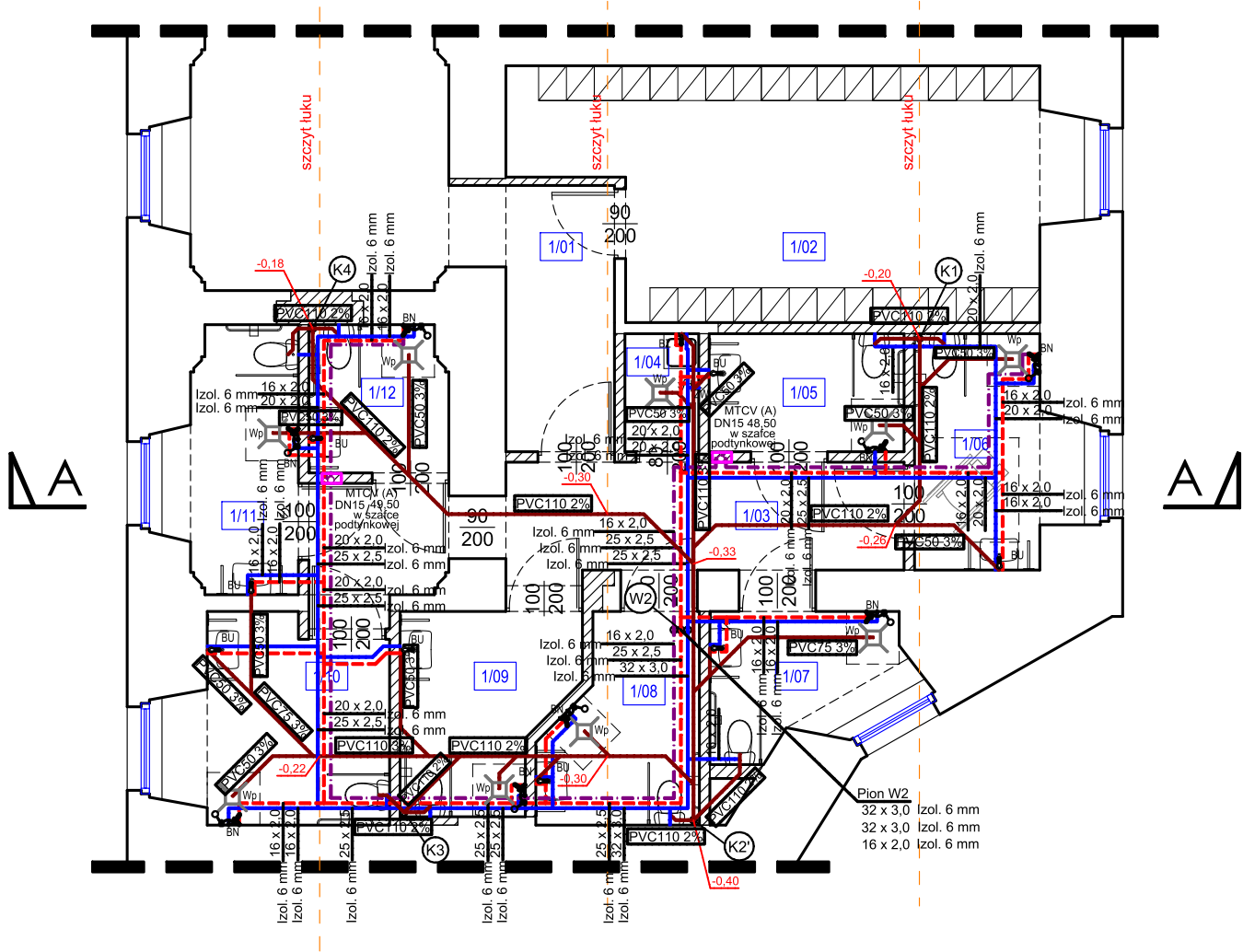


RZUT I PIĘTRA
SKALA 1:100

RZUT I PIĘTRA
SKALA 1:100



Uwaga: Projekt zakłada usunięcie polepy z warstw posadzkowych. Zakłada się, że minimalna grubość polepy (w szczycie łuku) wynosi około 30 cm. Projekt zakłada więc ułożenie kanalizacji sanitarnej w tej przestrzeni. Podane rzędne posadowienia kanalizacji odnoszą się do poziomu posadzki na piętrze, której poziom ustalono na 0,00.

OZNACZENIA:

- ciepła woda użytkowa
- zimna woda użytkowa
- - - - - cyrkulacja
- proj. kanalizacja sanitarna prowadzona w posadzce
- - - - - proj. kanalizacja sanitarna prowadzona w piwnicy
- istn. instalacja kanalizacji sanitarnej prowadzona w piwnicy

- BU bateria umywalkowa
- BN bateria natryskowa
- BZ bateria zlewozmywakowa
- MU muszla ustępowa
- ZW złączka do węża
- Wp wpust

UWAGI:

Średnica podejścia pod umywalkę, zlewozmywak, wpust prysznicowy, wpust podłogowy - 50mm
Średnica podejścia pod umywalkę, zlewozmywak, wpust prysznicowy, wpust podłogowy o długości podejścia > 2m - 75mm
Średnica podejścia pod miskę ustępową - 110mm
Piony kanalizacyjne należy wyprowadzić 0,5m ponad dach i zakończyć wywiewką kanalizacyjną dn110/160.

LEGENDA:

- ISTNIEJĄCE ŚCIANY
- PROJEKTOWANE ZAMUROWANIA
- PROJEKTOWANE ŚCIANY
- WYBURZENIA ŚCIAN
- PROJEKTOWANE KANAŁY WENT. GRAWITACYJNEJ
- PROJEKTOWANA STOLARKA
- ISTNIEJĄCA STOLARKA
- ZAKRES OPRACOWANIA

BUD.6 - I PIĘTRO		
NR POM	NAZWA POMIESZCZENIA	POWIERZCHNIA [m²]
1/01	KORYTARZ	5,97
1/02	SZATNIA PRACOWNIKÓW DAMSKA	24,71
1/03	KORYTARZ	13,34
1/04	POM. GOSPODARCZE	1,8
1/05	ŁAZIENKA DLA NIEPEŁNOSPRAWNYCH NR 1	4,75
1/06	ŁAZIENKA DLA NIEPEŁNOSPRAWNYCH NR 2	6,11
1/07	ŁAZIENKA DLA NIEPEŁNOSPRAWNYCH NR 3	4,31
1/08	ŁAZIENKA DLA NIEPEŁNOSPRAWNYCH NR 4	6
1/09	ŁAZIENKA DLA NIEPEŁNOSPRAWNYCH NR 5	6,47
1/10	ŁAZIENKA DLA NIEPEŁNOSPRAWNYCH NR 6	7,52
1/11	ŁAZIENKA DLA NIEPEŁNOSPRAWNYCH NR 7	5,85
1/12	ŁAZIENKA DLA NIEPEŁNOSPRAWNYCH NR 8	4,16
I PIĘTRO POWIERZCHNIA RAZEM:		90,99



MAZE BIURO
PROJEKTOWE
MAGDALENA RETELSKA

ul.Rzemieślnicza 7-9, 59-220 Legnica
tel. 697-208-033, mail: mazebiuro@mazebiuro.pl,
strona www: www.mazebiuro.pl, NIP: 691-238-76-93

NAZWA OBIEKTU BUDOWLANEGO:

Przebudowa istniejącego zespołu łazienek w części budynku nr 6 w Domu Pomocy Społecznej w Legnickim Polu

ADRES OBIEKTU BUDOWLANEGO:

ul. Benedyktynów 4, 59-241 Legnickie Pole

INWESTOR:

Dom Pomocy Społecznej w Legnickim Polu

ADRES INWESTORA:

ul. Benedyktynów 4, 59-241 Legnickie Pole

TYTUŁ RYSUNKU:

RZUT I PIĘTRA - instalacja wody i kanalizacji sanitarnej

FAZA PROJEKTU:
TECHNICZNY

BRANŻA:
SANITARNA

NR RYS:
02 S

PROJEKTANT:

mgr inż. Anna Zagórnjak
Uprawnienia budowlane do projektowania bez ograniczeń w specjalności instalacyjnej w zakresie sieci, instalacji i urządzeń sanitarnych NR EWID. 322/DOŚ/15

PODPIS:

SPRAWDZAJĄCY:

PODPIS:

SKALA:
1:100

DATA:
05.07.2023r

STR: