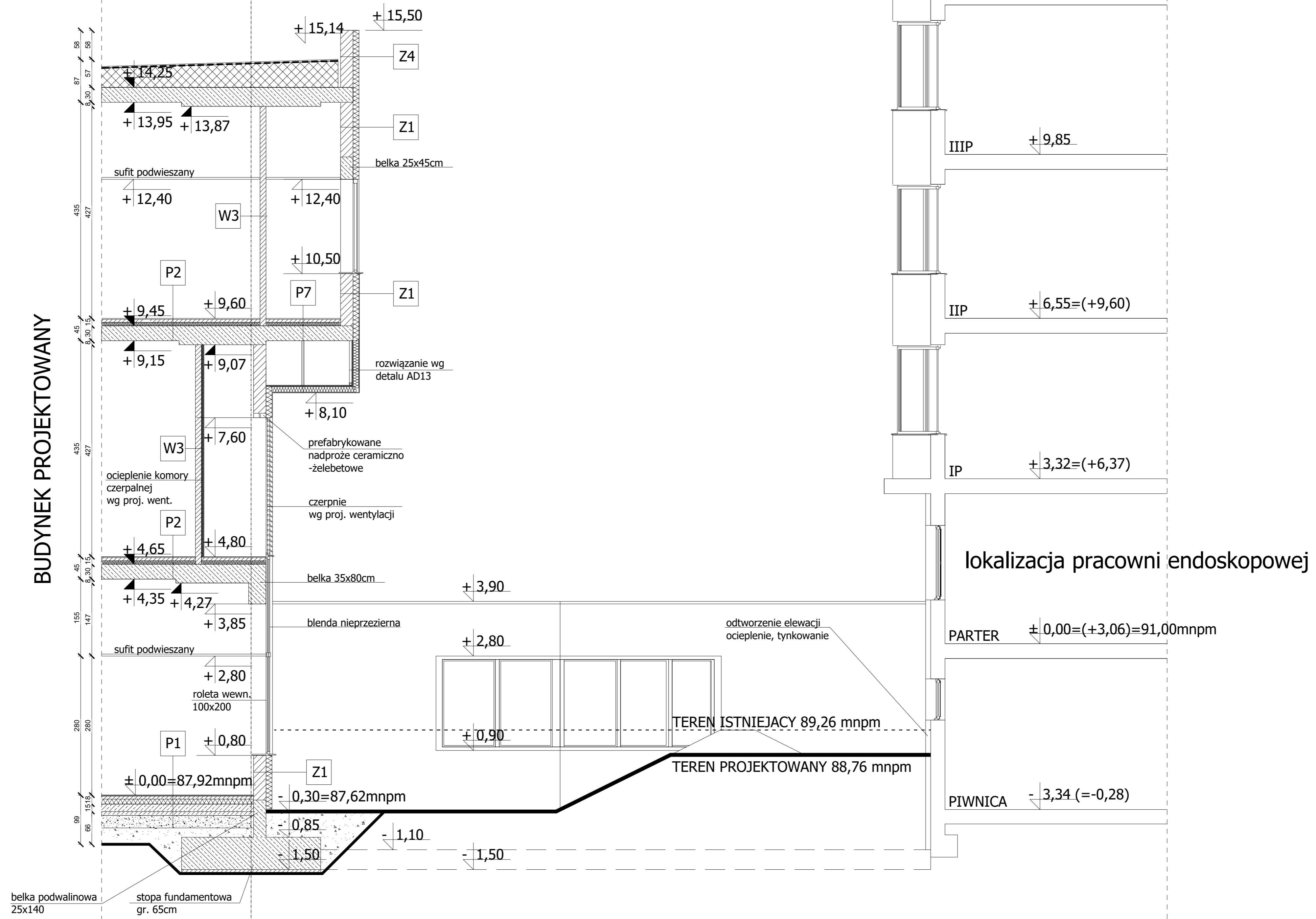
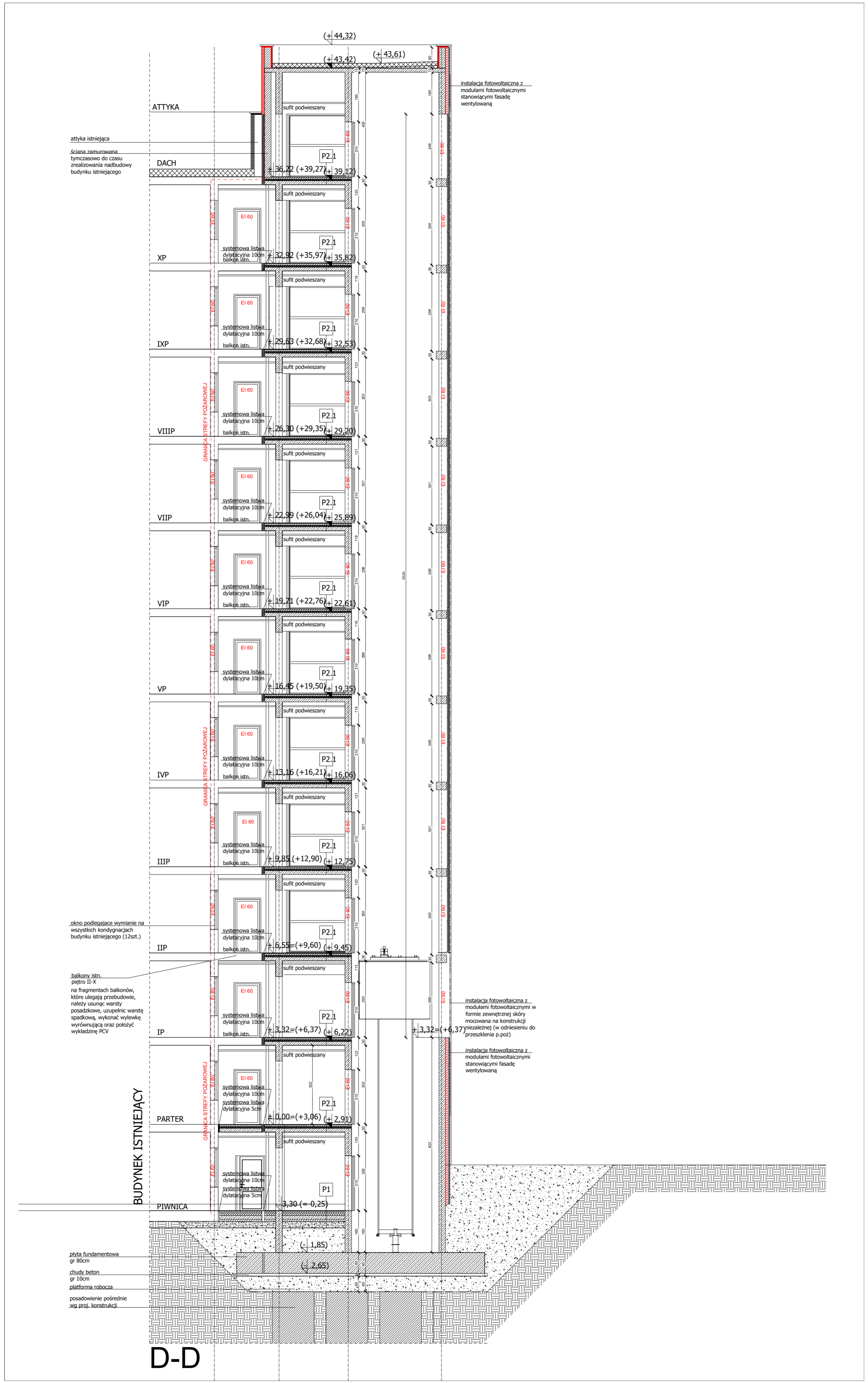


BUDYNEK PROJEKTOWANY



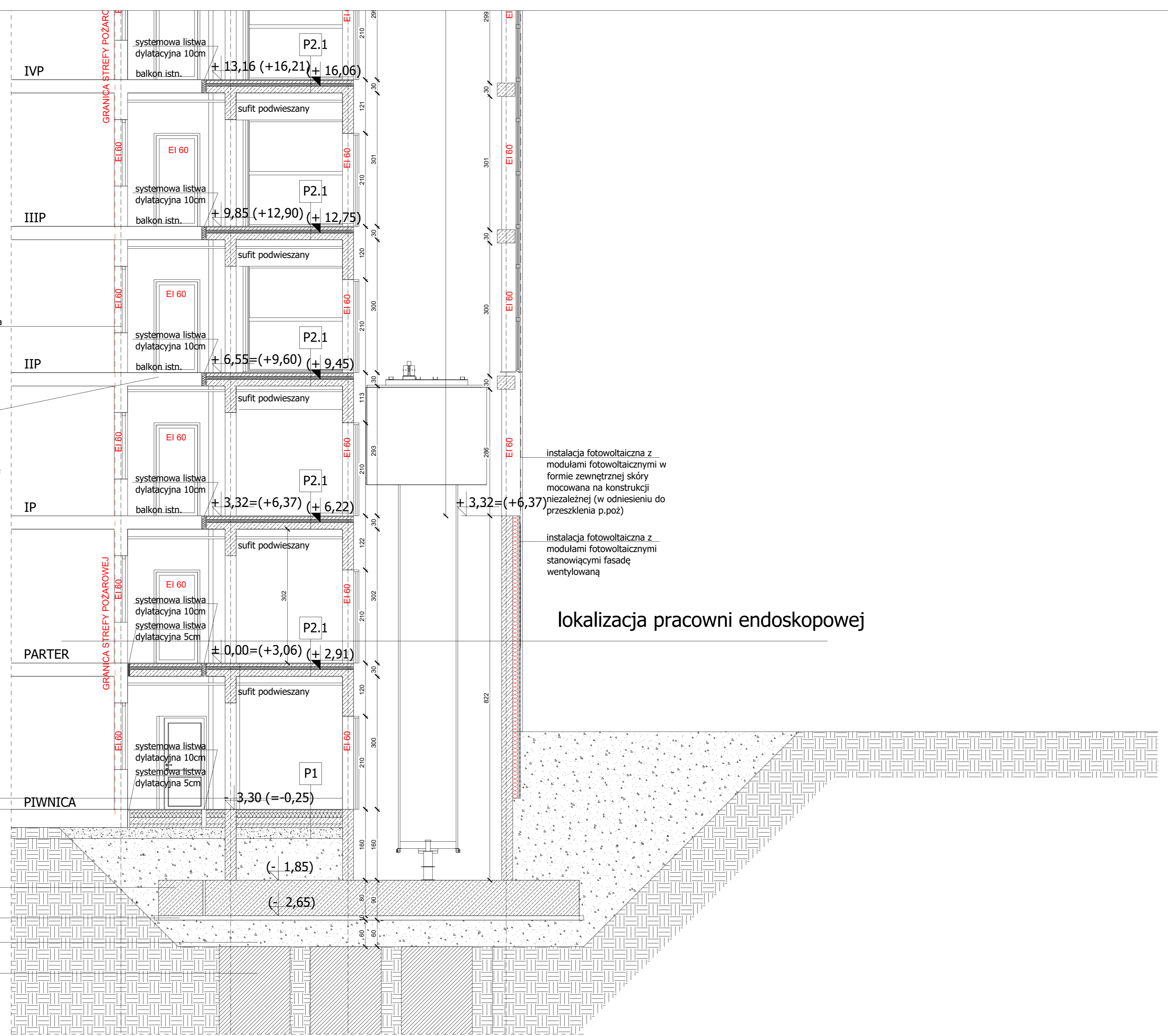
A1-A1



okno podlegające wymianie na wszystkich kondygnacjach budynku istniejącego (12szt.)

balkony istn. piętro II-X na fragmentach balkonów, które ulegają przebudowie, należy usunąć warstwy posadzkowe, uzupełnić warstwą spadkową, wykonać wylewkę wyrównującą oraz położyć wykładzinę PCV

plyta fundamentowa gr 80cm
 chudy beton gr 10cm
 platforma robocza
 posadowienie pośrednie wg proj. konstrukcji



D-D