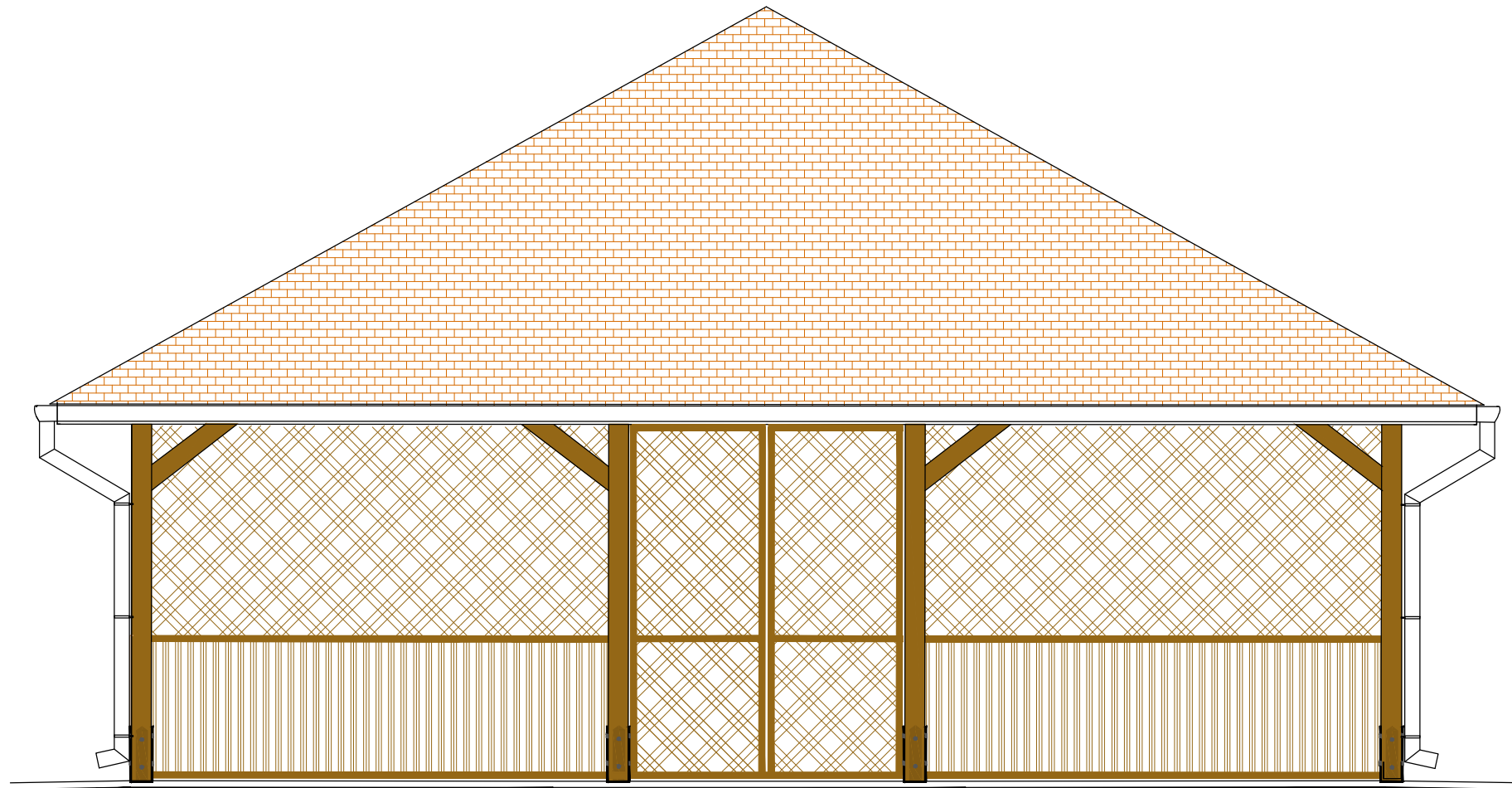


ELEWACJA ZACHODNIA SKALA 1:50



UWAGI:

- Gont bitumiczny na pokrycie dachu w kolorze naturalnej ceramiki lub grafitowym – po wcześniejszym uzgodnieniu z inwestorem.

JEDNOSTKA PROJEKTOWA:

MK-GEO MK-Geo Usługi Geodezyjne Krzysztof Maciatek
USŁUGI GEODEZYJNE Pełkinie 248, 37-511 Pełkinie


NAZWA OPRACOWANIA:

Budowa altany oraz zagospodarowanie terenu przy stadionie sportowym w Kłęczanach.

ADRES INWESTYCJI:

powiat ropczycko-sędziszowski
jedn. ewid.: Sędziszów Małopolski,
obręb: Kłęczany, nr 0008,
dz. nr ew. gr. 1718, 1719.

INWESTOR:

 **Gmina Sędziszów Małopolski**
ul. Rynek 1
39-120 Sędziszów Małopolski

BRANŻA:	ARCHITEKTURA/ KONSTRUKCJA	
FUNKCJA:	Imię i Nazwisko / Nr Upewnien / Specjalność	Podpis
Projektant architektura:	mgr inż. arch. Artur OSTAFIJCZUK A-97/01	
Sprawdzający architektura:	mgr inż. arch. Katarzyna MARCINIEC 12/PKOKK/2016	
Projektant konstrukcja:	mgr inż. Wacław SZKOŁA WBPP/ZNB/UB/1/3.17/4/81	
Sprawdzający konstrukcja:	mgr inż. Marian MUZYCZKA UAN/III/7342/81/98	
Opracował:	inż. Marcin RYMARZ	
Opracował:	inż. Mateusz RYMARZ	

NAZWA RYSUNKU:

ELEWACJA ZACHODNIA

FAZA:	DATA:	SKALA:	NR RYS.:
PB-W	06.2017	1:50	A/K9