

MAPA ZASADNICZA obr. Głobino 0009: dz. 621 SKALA 1:500

Układ odniesienia: PL-ETRF89, układ wsp. płaskich: PL-2000 strefa 6 (18°), układ wys.: PL-EVRF 2007-NH

Poswiadcza się, zgodność niniejszej kopii z treścią materiału państwowego zasobu geodezyjnego i kartograficznego

Organ prowadzący państwowy zasob geodezyjny i kartograficzny

Nazwa materiału zasobu

Identyfikator ewidencyjny materiału zasobu

Data wykonania kopii

Imię, nazwisko i podpis osoby reprezentującej organ

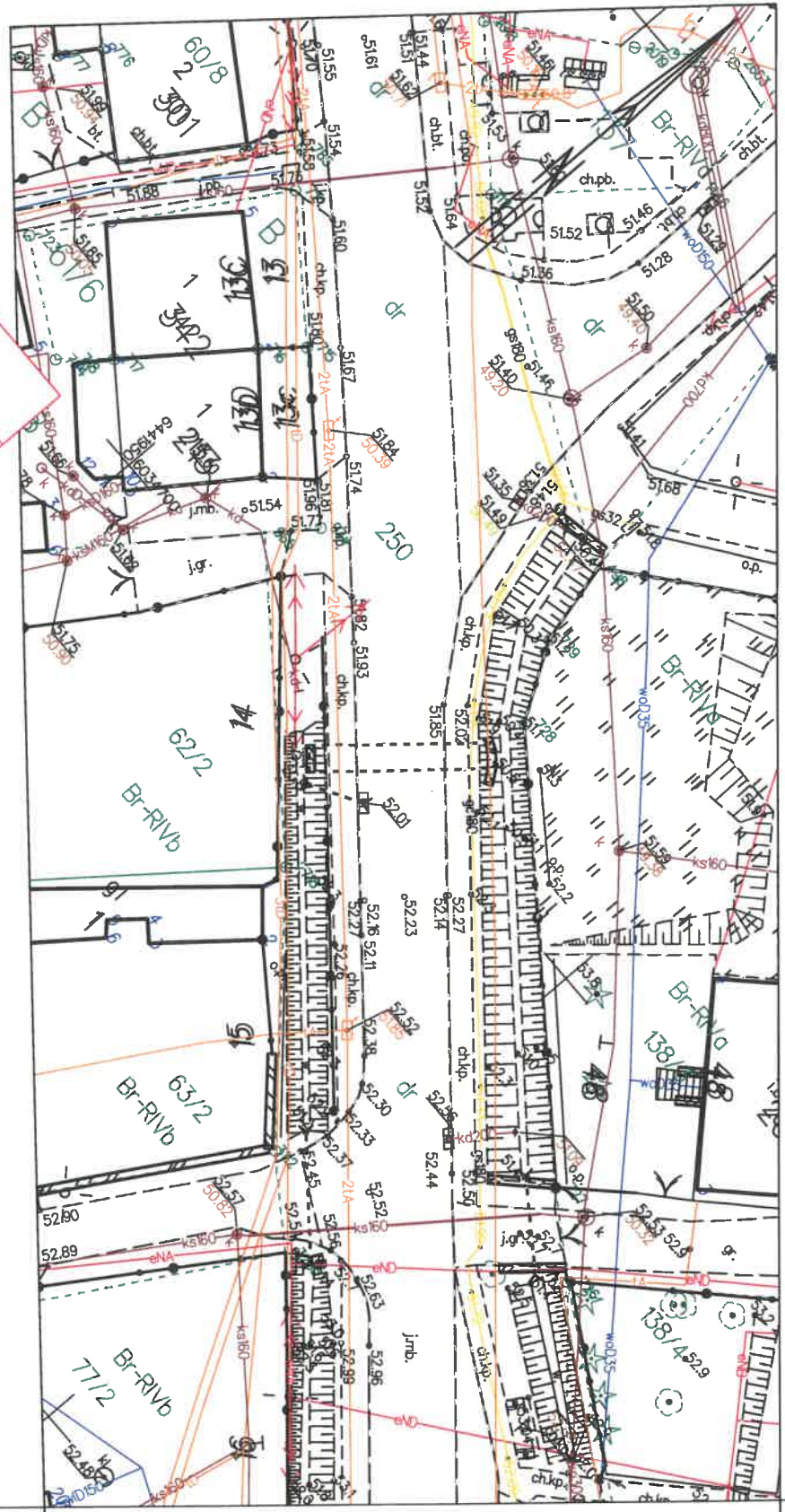
STAROSTA SŁUPSKI

MAPA ZASADNICZA

WYDRUK Z BAZY

2022.06.14

KAROLINA KOZAK
STAROZNA
WYDZIAŁ GEODEZJI I KARTOGRAFII

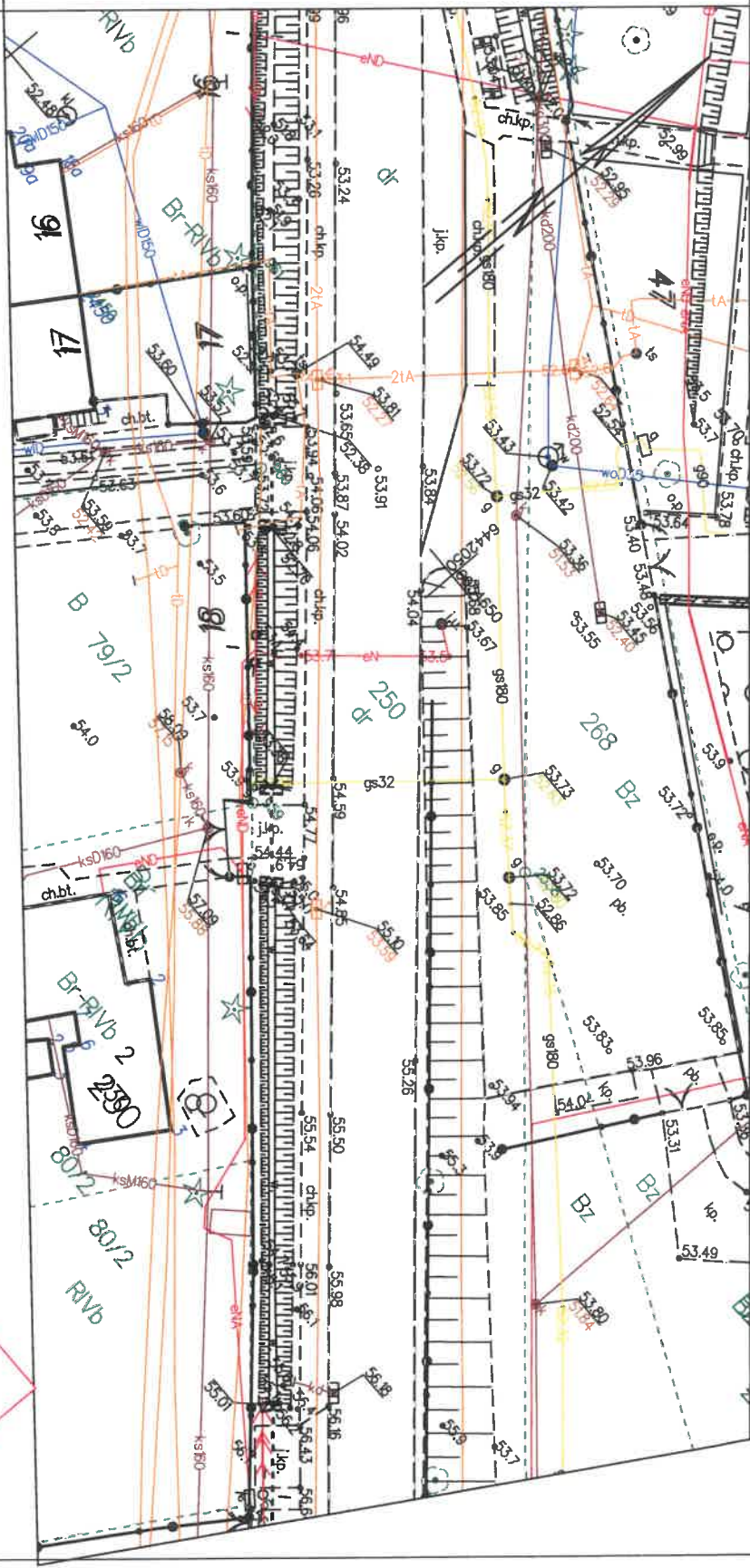


2

MAPA ZASADNICZA

obr. Głobino 0009: dz. 621
SKALA 1:500

Układ odniesienia: PL-ETRF89, układ wsp płaskich: PL-2000 strefa 6 (18°), układ wys.: PL-EVRF 2007-NH



Posiadaćca się zgodność: niniejszej kopii z treścią materiału państwowego zasobu geodezyjnego i kartograficznego

Organ prowadzący państwowy zasob geodezyjny i kartograficzny: STAROSTA SŁUPSKI

Nazwa materiału zasobu: MAPA ZASADNICZA

Identyfikator ewidencyjny materiału zasobu: WYDRUK Z BAZY

Data wykonania kopii: 2022-06-14

Imię, nazwisko i podpis osoby reprezentującej organ: KAROLINA KOZAK

STAROSTA SŁUPSKI

WYDZIAŁ GEODEZJI I KARTOGRAFII