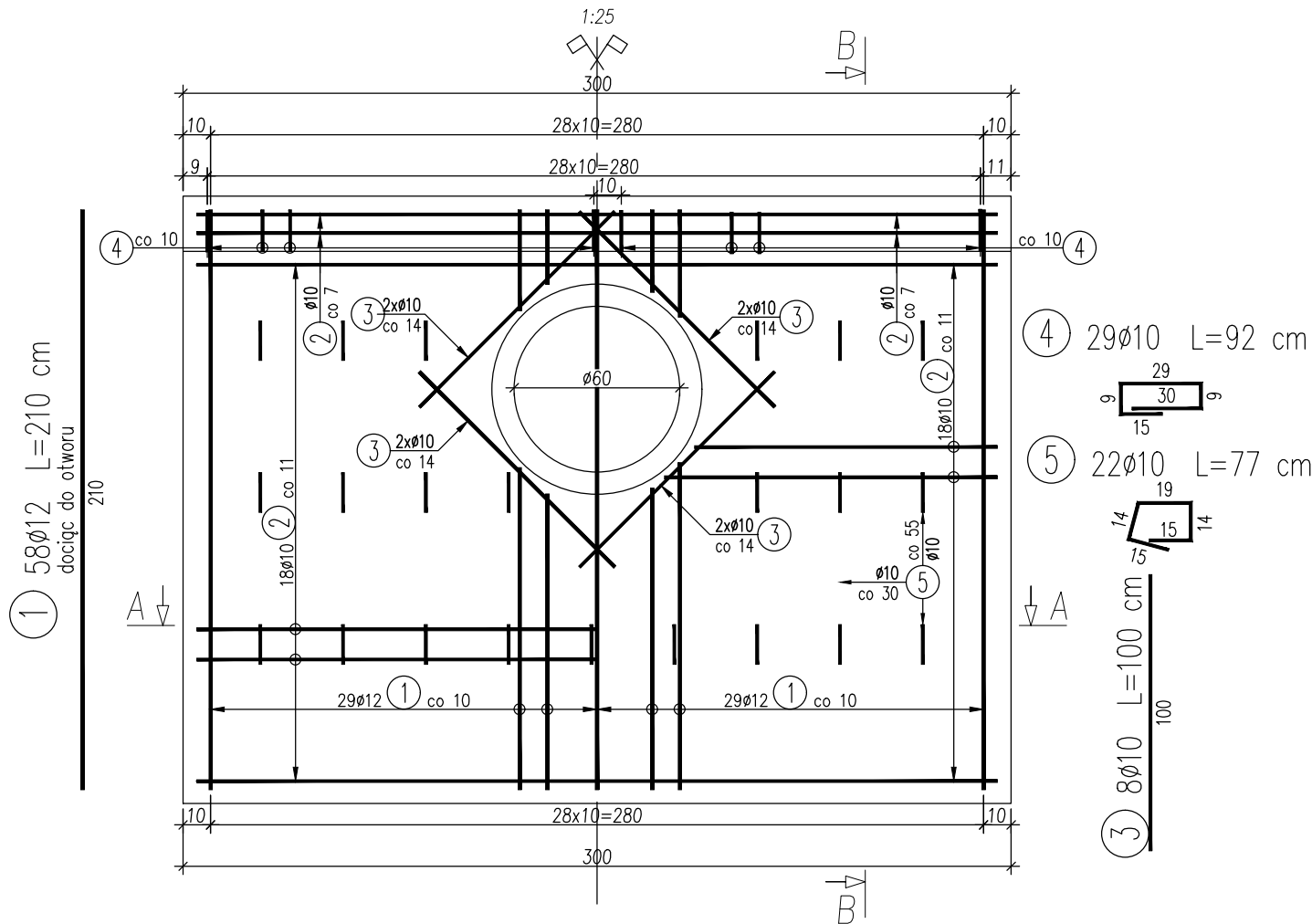


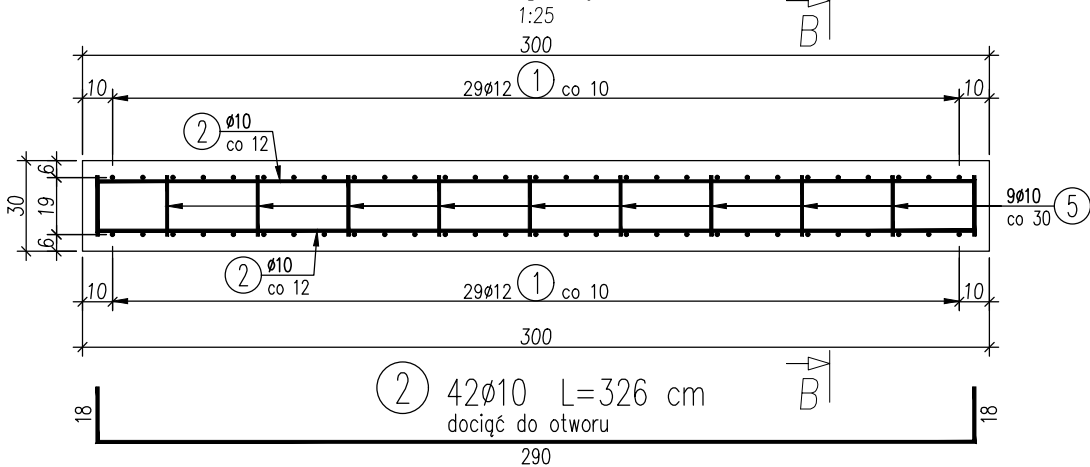
Widok zbrojenia ściany $H=220\text{cm}$

SIATKA TYLNA

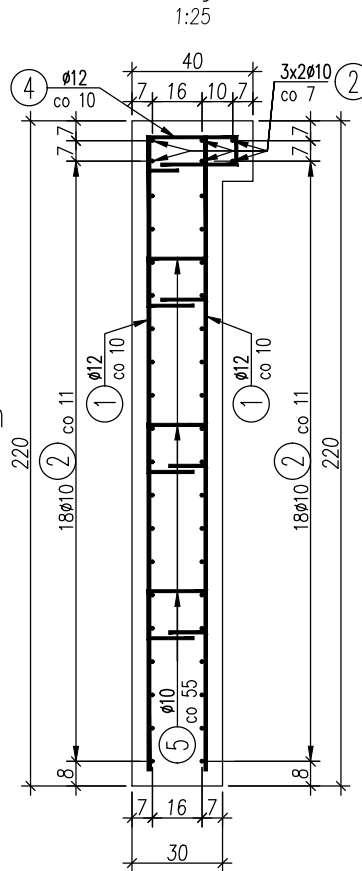
SIATKA PRZEDNIA



Rzut z góry A-A



Przekrój B-B



WYKAZ ZBROJENIA							
Nr pręta	Średnica	Długość	Liczba w 1 elem.	Liczba ogólna	Długość ogólna [m]		Uwagi
					AIII	AIII	
	[mm]	[cm]	[szt]	[szt]	Ø10	Ø12	
Wykonać: 1 Element: Ściana czołowa 220cm							
1	Ø12	210	58	58		121,80	dociąć do otworu
2	Ø10	326	42	42	136,92		dociąć do otworu
3	Ø10	100	8	8	8,00		
4	Ø10	92	29	29	26,68		
5	Ø10	77	22	22	16,94		
Długość ogólna wg średnic [m]					188,54	121,80	
Masa 1 m pręta [kg]					0,617	0,888	
Masa prętów wg średnic [kg]					116,33	108,16	
Masa całkowita [kg]					224,5		

Beton: C25/30 $V = 4 \times 1,9 \text{ m}^3 = 7,6 \text{ m}^3$

Stal zbroj: AIII $G = 4 \times 225 \text{ kg} = 900 \text{ kg}$

UWAGI:

- Rysunek rozpatrywać łącznie z całą dokumentacją
- Otulina: 50mm
- Minimalna średnica gięcia prętów: – 15Ø
- Pręty wymiarowane osiowo
- W zastawieniu nie uwzględniono zakładów prętów
- Ściany czołowe o wysokości 220cm wykonać:
 - na wlocie i wylocie z przepustu w km 2+152,9 DL
 - na wlocie i wylocie z przepustu w km 2+498,6 DL

Dominum Dominik Nigborowicz w/cany 406 38-242 Skołyszyn dominumprojekty@gmail.com tel. 502 92 93 92	Tytuł rysunku Zbrojenie ciany czołowej H=220cm	Nr rys.	7.1
		Skala	1:50
Nazwa zamierzenia budowanego		Przebudowa drogi le nej nr inw. 220/219 w le nictwie Bielanka	
Nazwa obiektu bud.		droga le na	
Projektant	mgr in . Dominik Nigborowicz	Podpis	
Numer uprawnie bud.	PDK/0375/PWOD/19		
Data sporz dzenia	maj 2023 r.		