

OPIS PRZEDMIOTU ZAMÓWIENIA

Przedmiotem zamówienia jest realizacja zadania inwestycyjnego pn.: **„Dostosowanie budynku Zespołu Szkół Ogólnokształcących nr 2 do potrzeb osób niepełnosprawnych”** – budowa pochylni, modernizacja tarasu i schodów zewnętrznych oraz wymiana stolarki, w ramach : **„Programu wyrównywania różnic między regionami III”**

Zamawiający przewiduje przeprowadzenie przetargu na roboty budowlane. Realizacja zadania inwestycyjnego, zgodnie z posiadaną przez Zamawiającego dokumentacją taką jak:

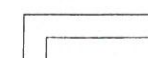
- projekt architektoniczno-budowlany remont pomieszczeń wraz z dostosowaniem dla potrzeb osób niepełnosprawnych,
- projekt architektoniczno-budowlany remont tarasu zewnętrznego,
- projekt zagospodarowania terenu remont pomieszczeń wraz z dostosowaniem dla potrzeb osób niepełnosprawnych,
- projekt techniczny remont pomieszczeń wraz z dostosowaniem dla potrzeb osób niepełnosprawnych,
- projekt techniczny konstrukcji remont tarasu zewnętrznego,
- projekt techniczny remont tarasu zewnętrznego,
- projekt techniczny taras,
- przedmiar robót,
- specyfikacja techniczna wykonania i odbioru robót budowlanych remont pomieszczeń wraz z dostosowaniem dla potrzeb osób niepełnosprawnych,
- specyfikacja techniczna wykonania i odbioru robót budowlanych remont tarasu zewnętrznego,
- projekt umowy,

Przedmiot inwestycji obejmuje:

- remont tarasu zewnętrznego (zał. nr 2) w zakresie:
 - o demontaż istniejącej barierki, oczyszczenie, zabezpieczenie, malowanie i ponowne zamontowanie,
 - o wyburzenie i wykonanie na nowo betonowych schodów i płyty tarasu; wykończenie w technologii lastriko płukane (jak istniejące),
 - o wyburzenie i przemurowanie na nowo ścian podtrzymujących taras zewnętrzny; wykończenie w technologii lastriko płukane (jak istniejące),
- budowę pochylni dla osób niepełnosprawnych zgodnie z projektem - zał. nr 1,
- wymiana stolarki drzwiowej zewnętrznej (1 szt., do pom nr 30.) i wewnętrznej (3 szt. w pom. nr 25 (2szt.) i 36 (1szt.)), (bez zmiany otworów w elementach konstrukcyjnych i przegrodach zewnętrznych budynku) – zał. nr 1,
- budowa nowych ścianek działowych – w konstrukcji lekkiej g – k w pom. nr 25 i 30 – zał. nr 1,
- wymiana posadzek w nowo wydzielonych pomieszczeniach.

ZAKRES PRZEDMIOTU ZAMÓWIENIA

 stolarka drzwi przedmiotem zamówienia



ISTNIEJĄCE ŚCIANY BUDYNKU



NOWE ŚCIANY DZIAŁOWE



OTWORY DRZWIOWE DO ZABUDOWANIA



DRZWI DO USUNIĘCIA

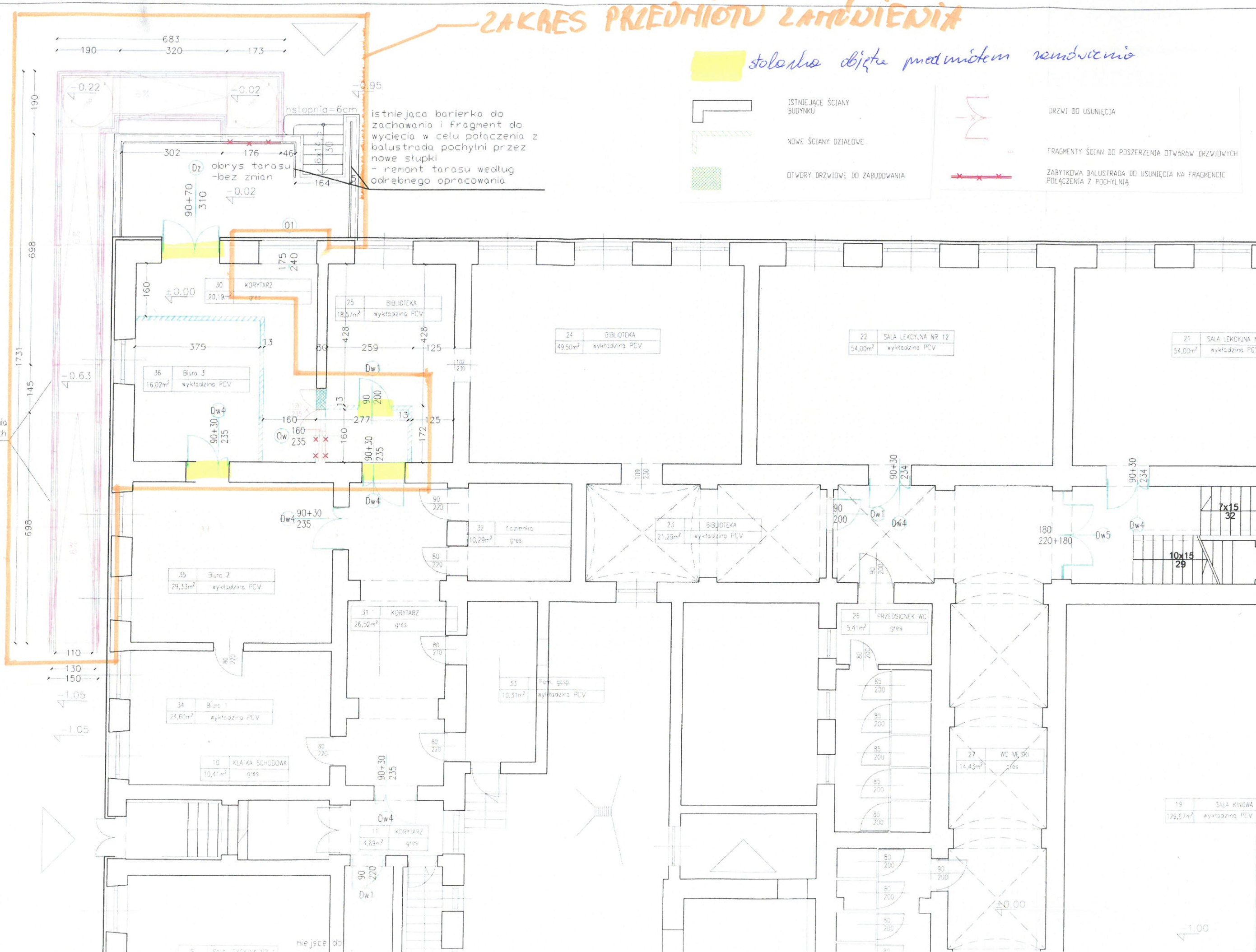
FRAGMENTY ŚCIAN DO POSZERZENIA OTWÓRÓW DRZWIOWYCH



ZABYTEKOWA BALUSTRA DA DO USUNIĘCIA NA FRAGMENTE POŁĄCZENIA Z POCHYLNIA

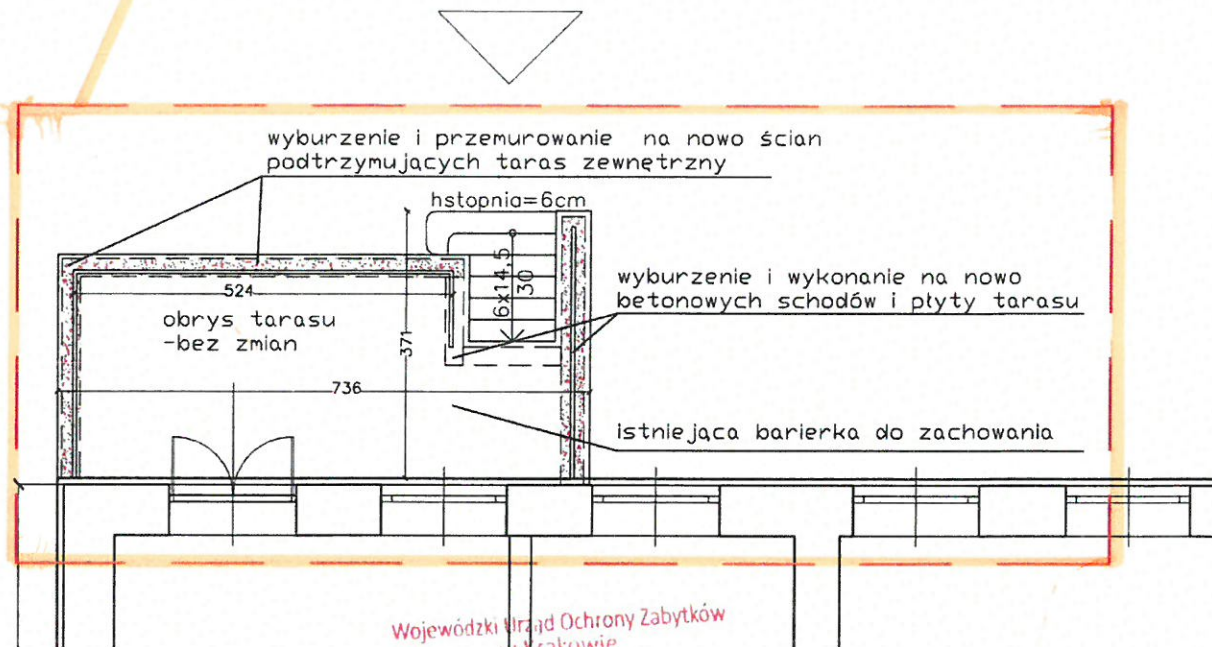
istniejąca barierka do zachowania i fragment do wycięcia w celu połączenia z balustradą pochylni przez nowe słupki - remont tarasu według odrębnego opracowania

projektowana pochylnia dla niepełnosprawnych



2A+ WK 2 do opisu przedmiotu zamówienia

2AKRES PRZEDMIOTU ZAMÓWIENIA



Wojewódzki Urząd Ochrony Zabytków
w Krakowie
Delegatura w Nowym Sączu
ul. Wiśniowieckiego 127, 33-300 Nowy Sącz
tel./fax 18 442-84-84

Załącznik do pisma
DNS: 15183.2022.TP


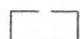


Z UPOWAŻNIENIA
Małopolskiego Wojewódzkiego Konserwatora
Zabytków w Krakowie
p.o. Kierownika Delegatury
mgr Robert Kowalski



KONSTRUKCJA!

mgr inż. Tomasz Izycki
upr. bud. nr 1412/LX/91
specjalność konstrukcyjno-budowlana
§ 5 ust. 1 § 4 ust. 2 § 7 i § 13 ust. 1 pkt 2

LEGENDA

-  obrys płyty tarasu
-  obrys ścian podtrzymujących taras
-  wysypany mur
-  istniejąca barierka

activeline		Active Line Marcin Taczalski ul. Wojciechowska 7F, 20-704 Lublin www.activeline.eu	
REMONT TARASU ZEWNĘTRZNEGO BUDYNKU LICEUM OGÓLNOKSZTAŁCĄCEGO NR II W NOWYM SĄCZU		DATA 07.2022	PŁYTA 1:100
RZUT TARASU		DATA 07.2022	PŁYTA 1:100
mgr inż. arch. MICHAŁ KWIATKOWSKI upr. bud. do proj. bez ograniczeń nr LBOIA/70/10		mgr inż. arch. Karolina Zienkiewicz - Serafin	