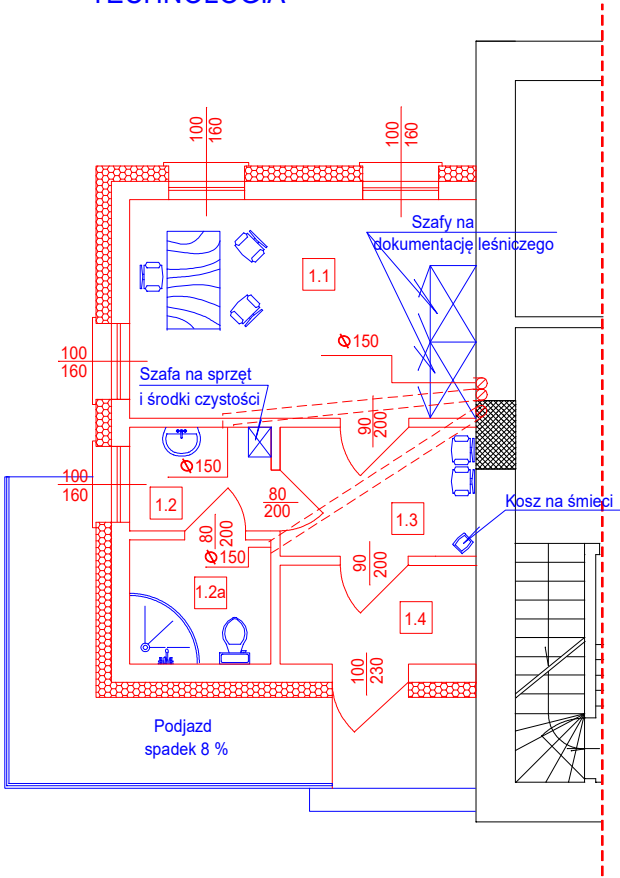


RZUT PRZYZIEMIA
TECHNOLOGIA



L/P	POMIESZCZENIE	Powierzchnia (m ²)	POSADZKA
1.1	Biuro kancelarii	13,13	Pł. ceramiczne
1.2	Przedsiónek	2,53	Pł. ceramiczne
1.2a	Łazienka	3,05	Pł. ceramiczne
1.3	Poczekalnia	4,39	Pł. ceramiczne
1.4	Wiatrołap	3,35	Pł. ceramiczne
RAZEM		26,45	

Część służbowa
(kancelaria leśniczego)

Obiekt adres	BUDYNEK LEŚNICZÓWKI OBRĘB EWIDENCYJNY SZARŁATA, DZ. NR5116/1	
Inwestor adres	NADLEŚNICTWO TRZEBCINY TRZEBCINY 30, 89-505 MAŁE GACNO	/data/ 20.09.2023
Tytuł rysunku	RZUT PARTERU- TECHNOLOGIA	/nr. rys./ 1
Branża	Architektura/ Konstrukcja	/skala/ 1 : 100
Architektura Konstrukcja nr. upr./specjal.	PIOTR SCHULZ konstr.-bud. GP-KZ 7342/148/93 architekt. GP-KZ 7342/149/93	