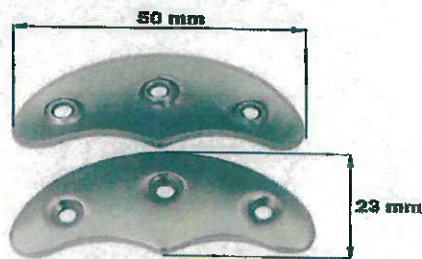


ZATWIERDZAM

OPIS PRZEDMIOTU ZAMÓWIENIA

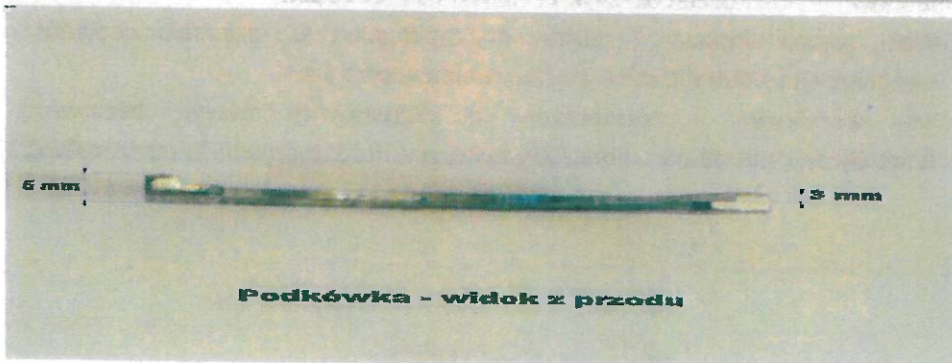
ARTYKUŁY SZEWSKIE

1. Skóra krupon – grubość: max. 6 mm, skóra bydlęca, wysoka wytrzymałość, kolor czarny. Zamawiana ilość: 20 kg
2. Guma flekowa – grubość: 6 mm; arkusz - 50x50, kolor: czarny, twarda guma, odporna na ścieranie. Zamawiana ilość: 60 szt.
3. Blaszki do obuwia (żabki) – wykonane z materiału odpornego na ścieranie, niklowane w kształcie „nietoperza” z trzema otworami. Zamawiana ilość: 200 par.



Blaszki do obuwia - widok ogólny

4. Podkówki pod obcas – podkówka metalowa wykonana z materiału odpornego na ścieranie, w kształcie litery „U” z 5 otworami i frezowanym wewnątrz kołnierzem na klin obcasa. Otwory o średnicy 3 mm. Zamawiana ilość: 400 par.





Podkówka widok z dołu



Podkówka - widok z góry

5. Klej obuwniczy – poliuretanowy, mocny klej przeznaczony do klejenia na zimno bez utwardzacza i aktywacji termicznej. Zamawiana ilość: 4 kg.
6. Rozpuszczalnik – przeznaczony do rozcieńczania farb i lakierów olejowych, ftalowo-karbamidowych, nitro, klejów typu butapren. Służy do odtłuszczenia i czyszczenia narzędzi po malowaniu. Zamawiana ilość: 3 L.
7. Czernidło – przeznaczone do barwienia skór, podkład do przemalowywania skór. Zamawiana ilość: 3 L.
8. Gwoździe – gwoździe obuwnicze szewskie długość 13 mm, grubość 1,25 mm, łeb stożkowy. Zamawiana ilość: 10 kg.
9. Wosk szewski czarny – służy do zacierania miejsc łączenia wierzchów z podeszwami butów, maskowania uszkodzeń obcasów. Zamawiana ilość: 10 szt.
10. Wosk szewski brązowy – służy do wypełniania lub zacierania ubytków w obcasach wykonanych ze skóry lub drewna. Zamawiana ilość: 4 szt.
11. Olej wazelinowy – przeznaczony do konserwacji maszyn, bezbarwny, bezwonny, nietoksyczny, neutralny w kontakcie z tworzywami sztucznymi. Zamawiana ilość: 3 L.

*Asystent zespołu zaopatrzenia
OPP w Warszawie
asp. Adrian Borek
Borek*

SPECJALISTA
Sekcji V Wydziału Zaopatrzenia
Komendy Stołecznej Policji
EPA
mgr Adrianna EPA

KIEROWNIK
Sekcji V Wydziału Zaopatrzenia
Komendy Stołecznej Policji
[Signature]
mgr Sylwia CESARSKA