

Taśma uszczelniająca, umożliwiająca dyfuzję pary wodnej. Taśma do uszczelniania złączy elewacyjnych do 40 mm, o długotrwałej odporności na wpływ czynników atmosferycznych, w tym promieniowania UV.

Wielofunkcyjna, impregnowana taśma rozprężna, przeznaczona w szczególności do uszczelniania ruchomych złączy, np. ościeżnic okien lub drzwi z ościeżem

Klin izolacyjny

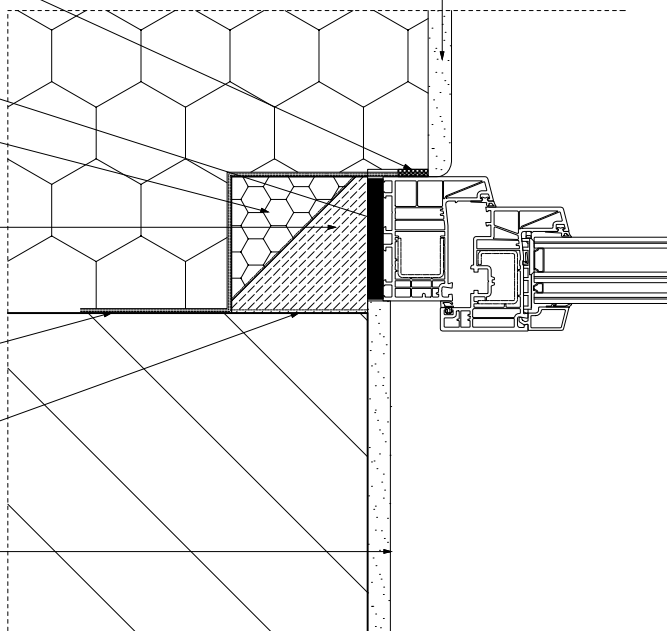
Profil instalacyjny z purenitowego, twardego tworzywa o wysokiej zdolności do przenoszenia obciążeń mechanicznych.

Taśma z kopolimeru polietylenowego z włókniną i elementem taśmy samoprzylepnej, do szczelnienia szczelin montażowych przy oknach. Przeznaczona do stosowania wewnątrz, i na zewnątrz budynków

klej szybkowiążący, elastyczny, na bazie technologii hybrydowej

tynk cementowo-wapienny gr. 1,5cm

tynk mineralny, drobnoziarnisty (uziarnienie <0,1mm), zewnętrzny, kolor zgodnie z elewacją



RYSUNEK: **Detal montażu stolarki okiennej w warstwie izolacji boczne połączenie okna**

PTW

INWESTYCJA:
BUDOWA BUDYNKU KOMENDY POWIATOWEJ PAŃSTWOWEJ STRAŻY POŻARNEJ I JEDNOSTKI RATOWNICZO-GAŚNICZEJ W BRZOSZOWIE WRAZ Z NIEZBĘDNĄ INFRASTRUKTURĄ TECHNICZNĄ ORAZ ZAPLECZEM SZKOLENIOWYM

ADRES:
Brzozów, gm. Brzozów, powiat brzozowski
jednostka ewidencyjna 180201_4.0001
dz. nr 58/42

INWESTOR:
Komenda Powiatowej Państwowej Straży Pożarnej w Brzozowie
ul. Adama Mickiewicza 1
36 - 200 Brzozów

ARPA PROJEKT

ul. 3 Maja 55, 36 - 200 Brzozów
tel. 013 424 13 52
biuro@arpaprojekt.pl

BRANŻA: PROJEKT TECHNICZNO-WYKONAWCZY

PROJEKTANT:
mgr inż. arch. Joanna GOŁABEK
Uprawnienia budowlane w specjalności architektonicznej do projektowania bez ograniczeń nr ewid. 12/PKOKK/2022

SPRAWDZAJĄCY:
mgr inż. arch. Artur ULBRYCH
Uprawnienia budowlane w specjalności architektonicznej do projektowania bez ograniczeń nr ewid. Rz/A-14/06

DATA: 09.2022	FORMAT: A4	SKALA: 1 : 5	REWIZJA:	NR RYS: PTWA-35	KREŚLIŁ: PK
-------------------------	----------------------	------------------------	----------	---------------------------	-----------------------