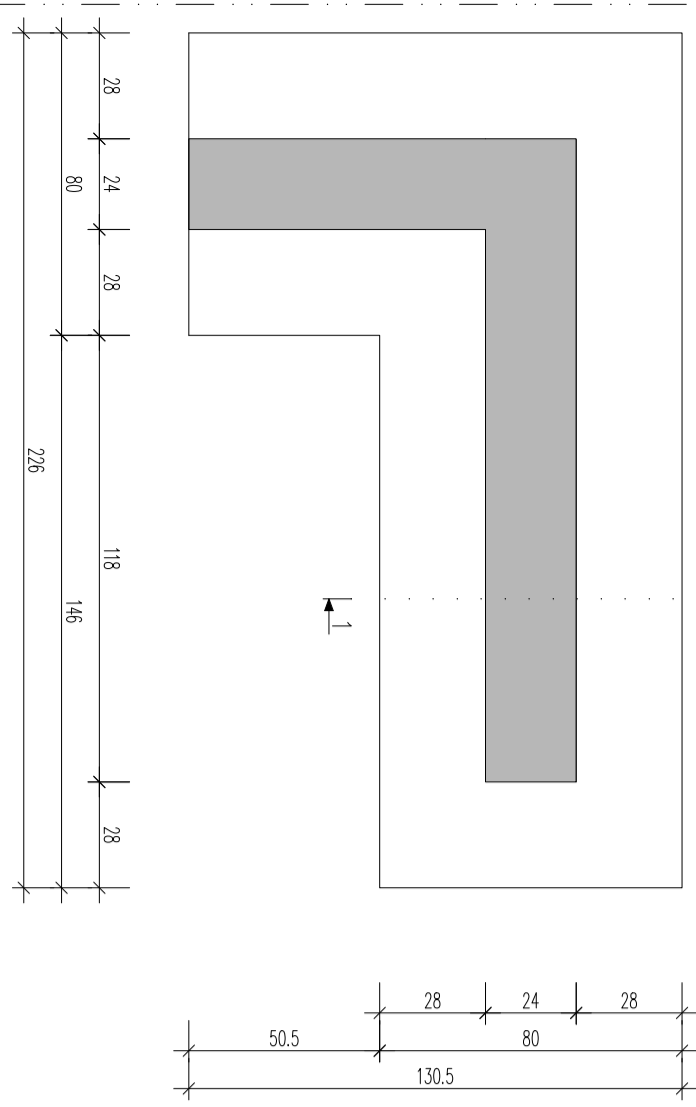


Ściana oporowa  
wzrost 2,60m  
długość ławy L=3,50 m  
1:20

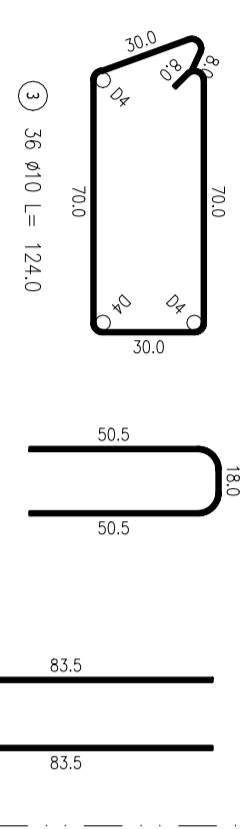
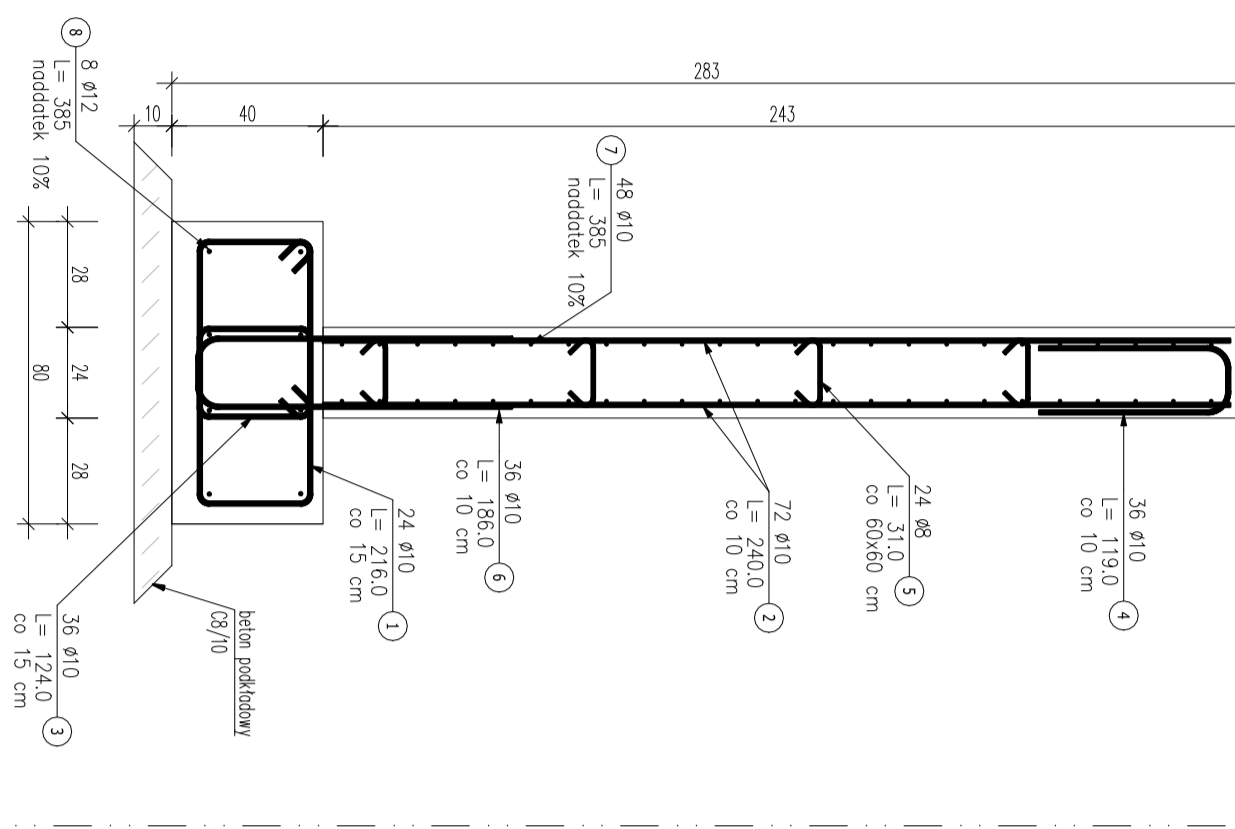


ZESTAWIENIE STALI ZBROJENIOWEJ

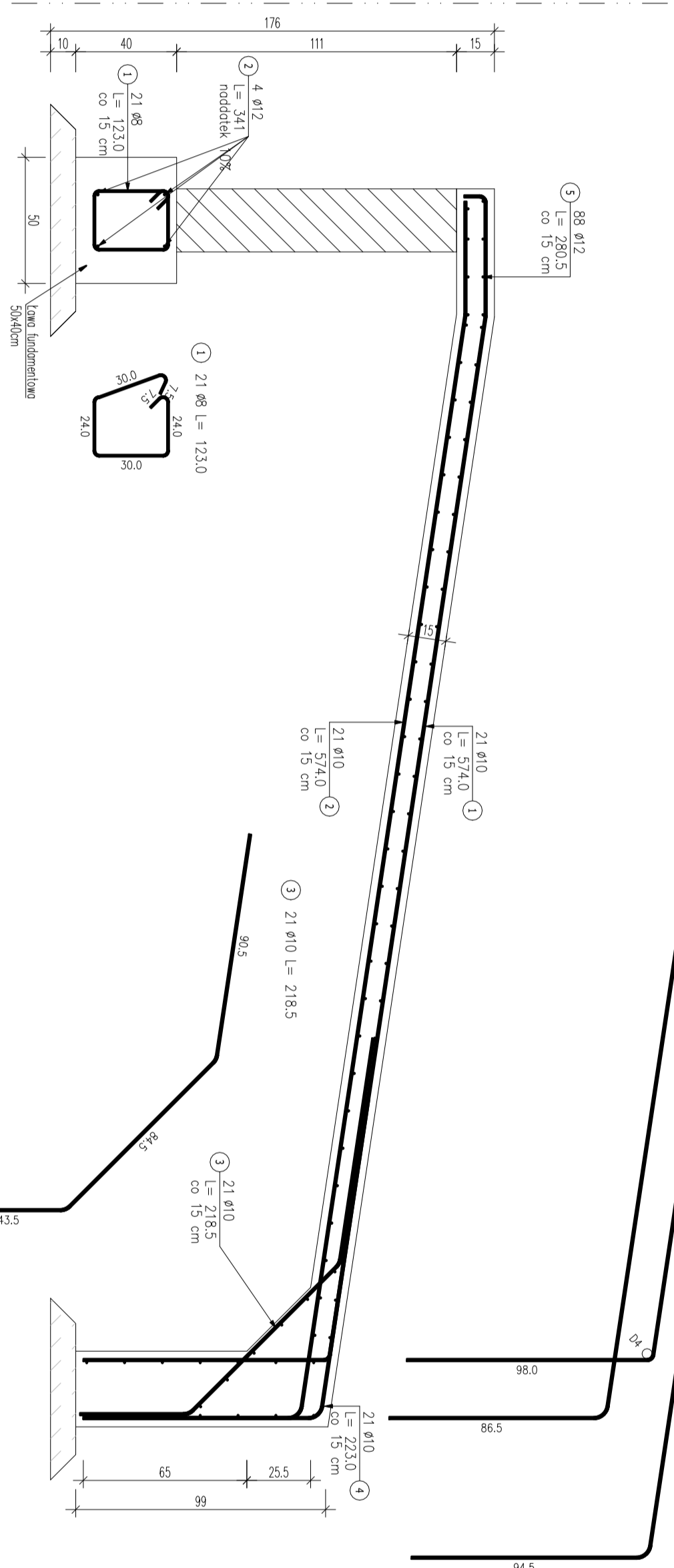
POZ.	NR PRĘTA	Ø [mm]	DŁUGOŚĆ [m]	ILOŚĆ PRĘTÓW x POZ.	RAZEM	DŁ. ŁĄCZNA [m]					
						A-IIIIN	B515005	Ø8	Ø10		
Poz. ściana oporowa – ściana oporowa – 3,50 mb						51,84					
1	10	2,160	24	1	24						
2	10	2,400	72	1	72					172,80	
3	10	1,240	36	1	36					44,64	
4	10	1,190	36	1	36					42,84	
5	10	0,310	24	1	24				7,44		
6	10	1,860	36	1	36					66,96	
7	10	3,850	48	1	48				184,80		
8	12	3,850	8	1	8				30,80		
DŁUGOŚĆ RAZEM [m]						184,80	30,80	7,44	379,08		
MASA JEJNOSTKOWA [kg/m]						0,617	0,888	0,395	0,617		
MASA [kg]						114,02	27,35	2,94	233,89		
MASA CAŁKOWITA [kg]										378,2	

- Opis kształtu pręta: PN-EN ISO 3766 metoda A (gaborytowo)
- Opis długości haków: gaborytowy
- Długość pręta L: suma wymiarów gaborytowych

WIDOK 1-1  
1:20



Rampajazdowa RA-01  
1:20

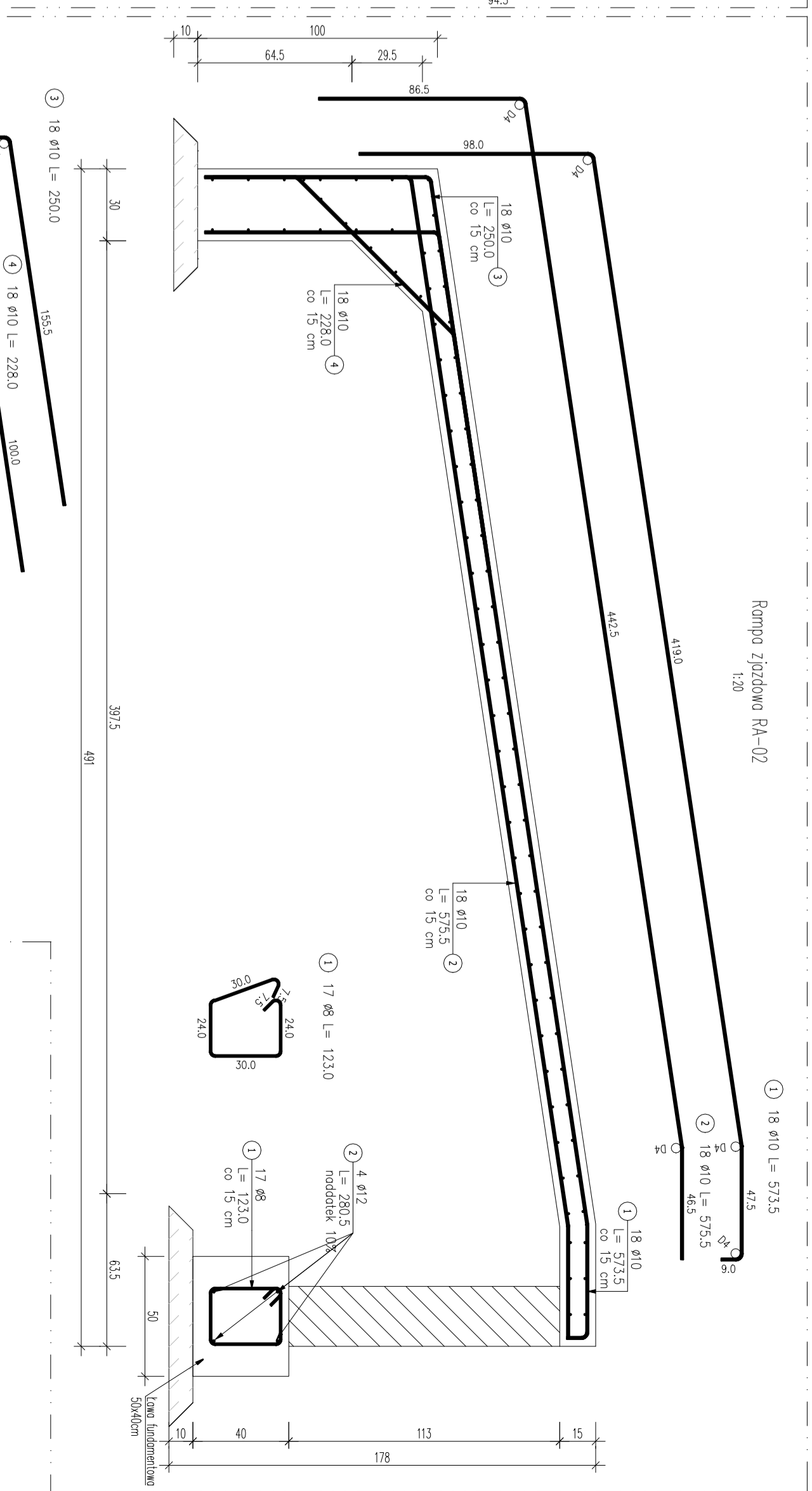


ZESTAWIENIE STALI ZBROJENIOWEJ

POZ.	NR PRĘTA	Ø [mm]	DŁUGOŚĆ [m]	ILOŚĆ PRĘTÓW x POZ.	RAZEM	DŁ. ŁĄCZNA [m]					
						A-IIIIN	B515005	Ø8	Ø10		
Poz. RA-01 – ława – 3,10 mb						25,83					
1	8	1,230	21	1	21						
2	12	3,410	4	1	4					13,64	
Poz. rampa 01 – Belka – 1 szt.						120,54					
1	10	5,740	21	1	21					120,54	
2	10	5,740	21	1	21					120,54	
3	10	2,185	21	1	21					45,88	
4	10	2,230	21	1	21					46,83	
5	12	2,805	88	1	88				246,84		
DŁUGOŚĆ RAZEM [m]						246,84	25,83	333,80	13,64		
MASA JEJNOSTKOWA [kg/m]						0,888	0,395	0,617	0,888		
MASA [kg]						219,19	10,20	205,95	12,11		
MASA CAŁKOWITA [kg]										447,46	

- Opis kształtu pręta: PN-EN ISO 3766 metoda A (gaborytowo)
- Opis długości haków: gaborytowy
- Długość pręta L: suma wymiarów gaborytowych

Rampajazdowa RA-02  
1:20



ZESTAWIENIE STALI ZBROJENIOWEJ

POZ.	NR PRĘTA	Ø [mm]	DŁUGOŚĆ [m]	ILOŚĆ PRĘTÓW x POZ.	RAZEM	DŁ. ŁĄCZNA [m]					
						A-IIIIN	B515005	Ø8	Ø10		
Poz. RA-02 – ława – 2,55 mb						20,91					
1	8	1,230	17	1	17						
2	12	2,805	4	1	4					11,22	
Poz. rampa 02 – 1 szt.						103,23					
1	10	5,735	18	1	18					103,23	
2	10	5,735	18	1	18					103,59	
3	10	2,500	18	1	18					45,00	
4	10	2,280	18	1	18					41,04	
DŁUGOŚĆ RAZEM [m]						20,91	292,86	11,22			
MASA JEJNOSTKOWA [kg/m]						0,395	0,617	0,888			
MASA [kg]						8,26	180,69	9,96			
MASA CAŁKOWITA [kg]										198,92	

- Opis kształtu pręta: PN-EN ISO 3766 metoda A (gaborytowo)
- Opis długości haków: gaborytowy
- Długość pręta L: suma wymiarów gaborytowych

**ARCHIMODIUS**  
UL. KUCZERSKA 197A, 50-223 JERZĄDZ  
TEL.: 503 170 088, 171 584 959

INWESTOR	Samodzielny Publiczny Zakład Opieki Zdrowotnej w Wieluniu		
OBIEKT	Budynki Szpitala Specjalnego Oddział Radioterapii		
ADRES	UL. Szpitalna 16, 58-900 Wieluń		
ADRES GEOD.	Dz. nr 20/1/3, 20/1, 30/1, 17, 30/2/1, obr. 13, gmina Wieluńsk		
PRZEBUDOWA	ROZBUDOWA CZĘŚCI BUDYNKU SZPITALA NA POTRZEBY SZPITALNEGO ODDZIAŁU RADIOTERAPII ORAZ BUDOWA SYSTEMU WENTYLACYJNYCH ORGANOZADAJOWYCH DO SOR WRAZ Z ROZBUDOWĄ DZIAŁU BUDOWNIKÓW TECHNICZNYCH BUDYNKU WENTYLATOROWI ORAZ KAWAŁU TRUSZCZOWNIA W RAMACH PROJEKTU POD NAZWA: ZAKUP APARATURY MEDYCZNEJ I WYPÓSAŻENIA ORAZ PRZEBUDOWA POMIESZCZENIA W WIELUNIU W RAMACH DZIAŁANIA 4.1 INFRASTRUKTURA		
TYTUŁ PROJEKTU	POMIESZCZENIA MEDYCZNEGO ORAZ PROJEKTOWA I WZDROŻENIE STRUKTURALNE INFRASTRUKTURY MEDYCZNEJ OCHRONY ZDROWIA PROGRAMU OPERACYJNEGO INFRASTRUKTURA SPOŁOŻNOŚCI 2014-2020		
TYTUŁ PRACOWNI	Rampyjazdowa RA-01, RA-02, ściana oporowa - 2Dofotie		
MIĘNIAWISKO	DATA	WZ/PKP	POPSIS
BRANŻA	KONSTRUKCJA	06.2021	2010D0619
PROJEKTANT	mgr inż. Grzegorz Kędziorek	06.2021	1450D0616
WSPRACUJĄCY	mgr inż. Marcin Polowinski	06.2021	
WSPRACUJĄCY	mgr inż. Karolina Frank	06.2021	
ARCHIWUM/1:20	PROJEKT WYKONAWCZY	KONSTRUKCJA	K-58
NR PROJEKTU	SKALA	BRANŻA	INSTRUMENT