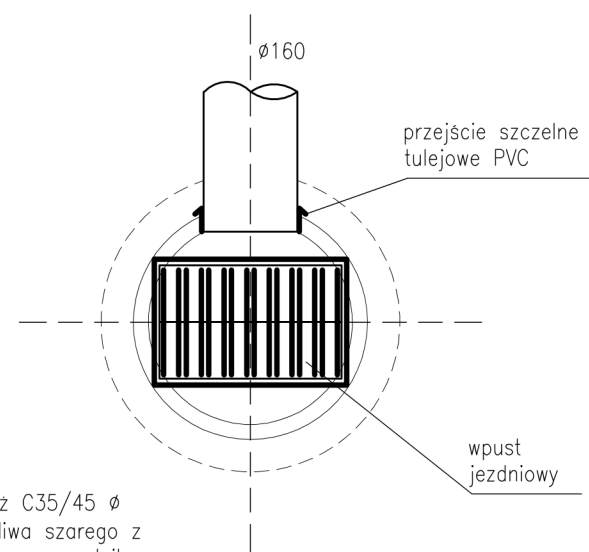
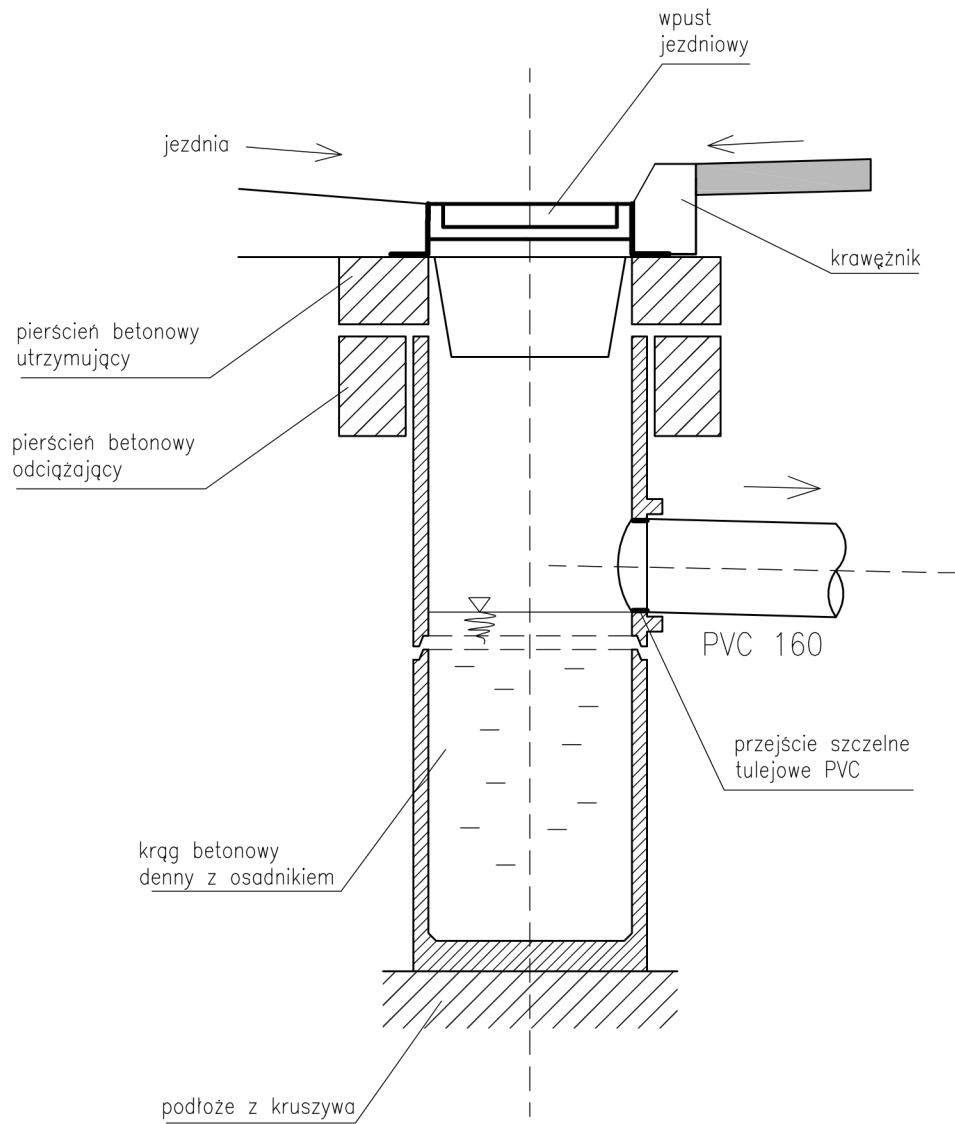
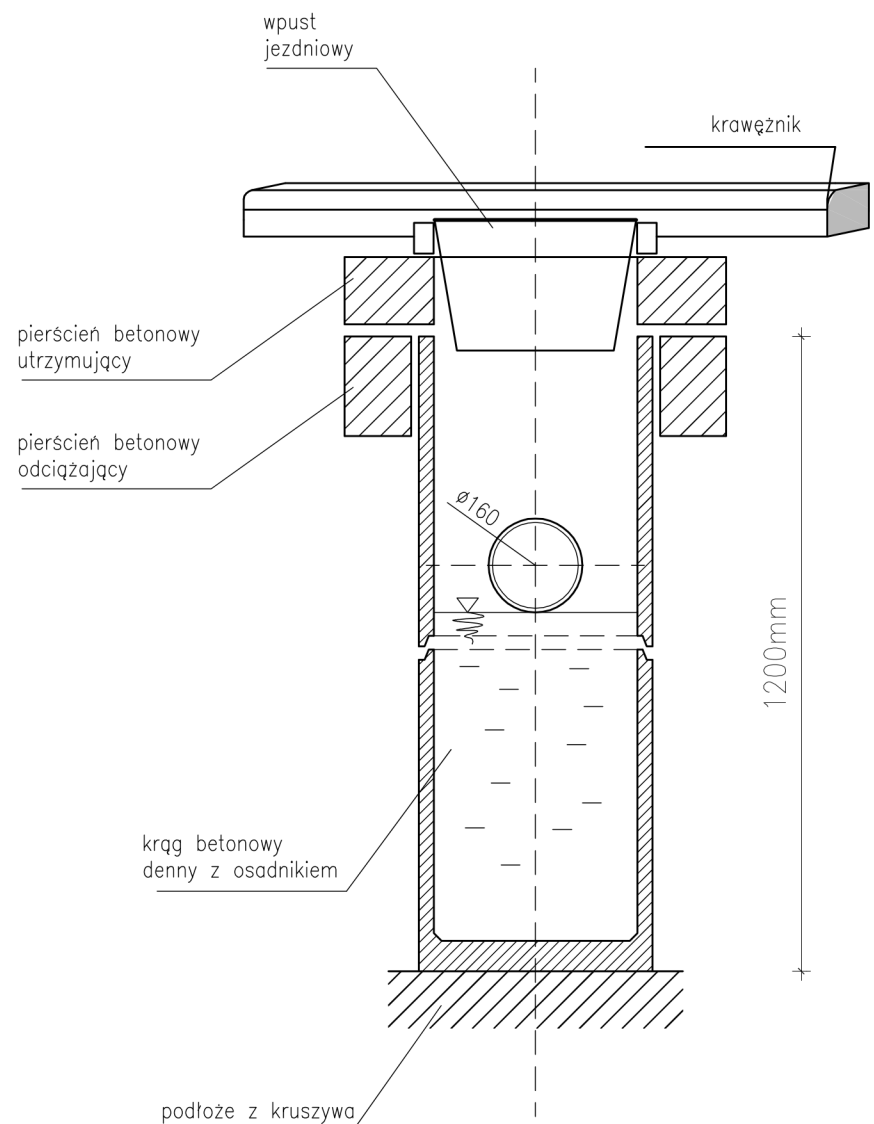


WPUST ŚCIEKOWY Z OSADNIKIEM
O ŚREDNICY DN500mm



Studzienki ściekowe z betonu klasy nie niższej niż C35/45 ϕ 500mm z wpustem ściekowym klasy D 400 z żeliwa szarego z pełnym kołnierze, zawiasem. Studzienki wyposażone w osadnik o wys. min 70cm. Regulacje wpustów wykonać na krążkach polimerowych

<div><div>SIGMA</div><div>BIURO PROJEKTOWE SIGMA</div><div>KRZYSZTOF BERLIŃSKI</div><div>ul. Marszewska 26, 63–300 Pleszew, tel. 508104074</div></div>		
NAZWA RYSUNKU:	SZCZEGÓŁY ODWODNIENIA	
OBIEKT:	Przebudowa ulicy Zygmunta Starego w Pleszewie	
ADRES BUDOWY:	Pleszew dz. nr: 3122, 3105, 3204/1, 3146/5 3146/4, 3017/8, 3146/2, 3017/10	
INWESTOR:	Miasto i Gmina Pleszew ul, Rynek 1, 63–300 Pleszew	
SKALA: 1:10	DATA:06.2022	BRANŻA: DROGOWA
PROJEKTANT	MGR INŻ. KRZYSZTOF BERLIŃSKI Upr. nr WKP/0073/P00D/14 specjal. drogowa	NR RYS.
		3
		STR.