

- STRONA TYTUŁOWA – ZAŁĄCZNIKI

TEMAT OPRACOWANIA	REMONT CZĘŚCI BUDYNKU DOMU KULTURY W RAWICZU kat. obiektu IX
ADRES INWESTYCJI	Działka nr 1300/4, obręb 0001 Rawicz, jednostka 302205_4 Rawicz ul. Targowa 1, 63-900 Rawicz
INWESTOR	Dom Kultury w Rawiczu ul. Targowa 1, 63-900 Rawicz
DATA OPRACOWANIA	Styczeń' 2024
ARCHITEKTURA	PROJEKTANT- AUTOR PROJEKTU mgr inż. architekt MONIKA SZUMIELSKA uprawnienia budowlane do projektowania w specjalności architektonicznej bez ograniczeń nr ewid. 16/WPOKK/2012

2. SPIS TREŚCI - ZAŁACZNIKI

1. STRONA TYTUŁOWA - ZAŁĄCZNIKI	1
2. SPIS TREŚCI - ZAŁACZNIKI	2
3. INFORMACJA DOT. BIOZ	3

3. INFORMACJA DOTYCZĄCA BEZPIECZEŃSTWA I OCHRONY ZDROWIA

TEMAT OPRACOWANIA	REMONT CZĘŚCI BUDYNKU DOMU KULTURY W RAWICZU kat. obiektu IX
ADRES INWESTYCJI	Działka nr 1300/4, obręb 0001 Rawicz, jednostka 302205_4 Rawicz ul. Targowa 1, 63-900 Rawicz
INWESTOR	Dom Kultury w Rawiczu ul. Targowa 1, 63-900 Rawicz
DATA OPRACOWANIA	Styczeń' 2024
ARCHITEKTURA	PROJEKTANT- AUTOR PROJEKTU mgr inż. architekt MONIKA SZUMIELSKA uprawnienia budowlane do projektowania w specjalności architektonicznej bez ograniczeń nr ewid. 16/WPOKK/2012

1. ZAKRES ROBÓT DLA CAŁEGO ZAMIERZENIA BUDOWLANEGO ORAZ KOLEJNOŚĆ REALIZACJI POSZCZEGÓLNYCH ELEMENTÓW:

Zakres prac:

- demontaż stolarki okiennej będącej przedmiotem zakresu
- przywrócenie pierwotnej wysokości otworów okiennych
- montaż okien oraz parapetów wewnętrznych
- demontaż sufitu podwieszanego wraz z belkami
- prace malarskie ścian i sufitu
- wymiana posadzek

2. WYKAZ ISTNIEJĄCYCH OBIEKTÓW BUDOWLANYCH

Budynek Domu Kultury w Rydzynie z 1903 roku jest obiektem wolnostojącym, do którego przylegają planty starego miasta. Otoczenie stanowi niska zabudowa śródmiejska. Zakres opracowania stanowią dwa pomieszczenia zlokalizowane w zachodniej i północnej części budynku m.in. stolarka okienna elewacji frontowej oraz elewacji bocznej.

3. WSKAZANIE ELEMENTÓW ZAGOSPODAROWANIA DZIAŁKI LUB TERENU, KTÓRE MOGĄ STWARZAĆ ZAGROŻENIE BEZPIECZEŃSTWA I ZDROWIA LUDZI:

Na terenie będącym w zakresie opracowania znajdują się: utwardzenia i zieleń.

Wymiana stolarki budynku musi zostać wykonana z zachowaniem zasad bezpieczeństwa i wiedzy technicznej.

4. WSKAZANIE DOTYCZĄCE PRZEWIDYWANYCH ZAGROŻEŃ WYSTĘPUJĄCYCH PODCZAS REALIZACJI ROBÓT BUDOWLANYCH, OKREŚLAJĄCE SKALĘ I RODZAJE ZAGROŻEŃ ORAZ MIEJSCE I CZAS ICH WYSTĘPOWANIA

Z uwagi na pas drogowy oraz chodniki teren budowy musi być starannie wygrodzony i zabezpieczony przed dostępem osób postronnych. - strefę niebezpieczną ogradza się i oznakowuje w sposób uniemożliwiający dostęp osobom postronnym. - przejścia, przejazdy i stanowiska pracy w strefie niebezpiecznej zabezpiecza się daszkami ochronnymi. - roboty wykonywane w sąsiedztwie budynku należy wykonać z zachowaniem ostrożności i przepisów

- w czasie trwania robót na wysokościach należy zwrócić uwagę na atesty rusztowań, zabezpieczenia poręczowe oraz wymiarów podestów. Rusztowania winny posiadać aktualny przegląd techniczny - sprzęt poruszający się po terenie budowy powinien poruszać się w strefach terenu utwardzonego zgodnie z planem zagospodarowania placu budowy. - roboty rozbiórkowe powinny być wykonywane na podstawie dokumentacji projektowej, jeżeli jest wymagana. - teren, na którym prowadzone są roboty rozbiórkowe obiektu budowlanego, należy ogrodzić i oznakować tablicami ostrzegawczymi. - przed rozpoczęciem robót rozbiórkowych należy obiekt odłączyć od sieci gazowej, ciepłej, elektroenergetycznej, teletechnicznej, wodociągowej i kanalizacyjnej. - roboty montażowe konstrukcji stalowych i prefabrykowanych elementów wielkowymiarowych mogą być wykonywane, na podstawie projektu montażu oraz planu bioz, przez pracowników zapoznanych z instrukcją organizacji montażu oraz rodzajem używanych maszyn i innych urządzeń technicznych. - przebywanie osób na górnych płaszczyznach ścian, belek, słupów, ram lub kratownic oraz na dwóch niższych kondygnacjach, znajdujących się bezpośrednio pod kondygnacją, na której są prowadzone roboty montażowe, jest zabronione. - przed podniesieniem elementu konstrukcji stalowej lub żelbetowej należy przewidzieć bezpieczny sposób: 1) naprowadzenia elementu na miejsce wbudowania; 2) stabilizacji elementu; 3) uwolnienia elementu z haków zawiesia; 4) podnoszenia elementu, po wyposażeniu w bezpieczne dojścia i pomosty montażowe, jeżeli wykonanie czynności nie jest możliwe bezpośrednio z poziomu terenu lub stropu. - w czasie podnoszenia elementów prefabrykowanych należy: 1) stosować zawiesia odpowiednie do rodzaju elementu; 2) podnosić na zawiesiu elementy o masie nieprzekraczającej dopuszczalnego nominalnego udźwigu; 3) dokonać oględzin zewnętrznych elementu; 4) stosować liny kierunkowe; 5) skontrolować prawidłowość zawieszenia elementu na haku po jego podniesieniu na wysokość 0,5 m. BIOZ3 BIOZ – w czasie montażu, w szczególności słupów, belek i wiązarów, należy stosować podkładki pod liny zawiesi, zapobiegające przetarciu i załamaniu lin. -

podnoszenie i przemieszczanie na elementach prefabrykowanych osób, przedmiotów, materiałów lub wyrobów jest zabronione. – osoby przebywające na stanowiskach pracy, znajdujące się na wysokości co najmniej 1 m od poziomu podłogi lub ziemi, powinny być zabezpieczone przed upadkiem z wysokości za balustradą.

Pozostałe zagrożenia:

- Zagrożenia przy rozładunku i montażu konstrukcji realizowanych przy użyciu dźwigu i rusztowań. Występuje niebezpieczeństwo upadku z dużych wysokości.
- Zagrożenie przy pracach murowych, demontażu i montażu stolarki okiennej. Występuje niebezpieczeństwo upadku z dużych wysokości.

5. WSKAZANIE SPOSOBU PROWADZENIA INSTRUKTAŻU PRACOWNIKÓW PRZED PRZYSTĄPIENIEM DO REALIZACJI ROBÓT SZCZEGÓLNIE NIEBEZPIECZNYCH:

Wszyscy zatrudnieni pracownicy muszą posiadać zgodny z zatrudnieniem i przepisami BHP sprzęt ochronny i odzież. Prace na terenie budowy muszą być wykonywane przez pracowników posiadających aktualne badania lekarskie (w tym na wysokościach), aktualne okresowe przeszkolenia z zakresu BHP i okresowe przeszkolenie na stanowisku pracy.

6. ŚRODKI TECHNICZNE I ORGANIZACYJNE ZAPOBIEGAJĄCE NIEBEZPIECZEŃSTWOM W TRAKCIE PROWADZENIA ROBÓT

- teren budowy musi być przez cały okres realizacji posiadać całodobowy nadzór służb ochrony. - w celu zapewnienia bezpieczeństwa, umożliwienie szybkiej ewakuacji na wypadek pożaru, teren budowy musi być dostępny z dwóch stron placu budowy. - teren budowy musi posiadać tablicę informacyjną, na której między innymi muszą się znajdować telefony miejskich służb. - teren budowy musi być zabezpieczony w podstawowy sprzęt gaśniczy typu gaśnice, koce, wiadra, skrzynie z piaskiem, bosaki - w ogólnodostępnych miejscach (na stanowiskach pracy) musi znajdować się podstawowy sprzęt medyczny w postaci apteczek.

7. PODSTAWOWE ZASADY BEZPIECZEŃSTWA PRZY PRACACH NA WYSOKOŚCIACH

Prace na wysokości mogą być wykonywane tylko przy zastosowaniu odpowiednich urządzeń (rusztowania, pomosty, podnośniki) lub innych właściwych przy tego rodzaju pracach ochron, zabezpieczeń oraz drabin przystawnych i rozstawnych.

8. ZABRANIA SIĘ WYKONYWANIA PRAC NA WYSOKOŚCIACH NA OTWARTEJ PRZESTRZENI W CZASIE SILNYCH WIATRÓW, ULEWNYCH DESZCZÓW, OBLÓDZEŃ I W NOCY.

Pracownicy pracujący na wysokościach oraz pracownicy z nimi współpracujący znajdujący się na niższych poziomach mają obowiązek używania hełmów ochronnych. Przy organizowaniu pracy na wysokościach należy zwrócić szczególną uwagę na to, by stanowiska nie znajdowały się w bezpośredniej bliskości urządzeń elektrycznych będących pod napięciem, albo nie były narażone na potrącenia przez środki transportowe (np. wózki elektryczne) lub inne. Przy pracach na dachach należy stosować szelki bezpieczeństwa i liny asekuracyjne, przywiązując je do odpowiednio wytrzymałych części budynku. Gdy prace są prowadzone nad oszklonymi częściami dachu lub świetlikami, wówczas należy je przykryć odpowiednio długimi i grubymi deskami. Do prac na maszynami lub mechanizmami w ruchu należy zastosować specjalne rusztowania. Na terenie wokół rusztowania należy określić i oznakować strefy niebezpieczeństwa o promieniu nie mniejszym niż 10% wysokości, z której mogą spadać materiały, lecz nie mniejszym niż 6m. Pomosty drewniane rusztowań powinny mieć szerokość nie mniejszą niż 1m i powinny być wykonane z desek o grubości co najmniej 0,05m. Odstępy między deskami pomostu nie powinny być większe niż 0,01m. Rusztowanie powinno mieć dwie podpory zamocowane do pomostu. Na wysokości powyżej 1,0 m pomost powinien być wyposażony w barierę o wysokości 1,1m, przy czym deska na dole bariery powinna mieć szerokość 0,15m. Zabrania się stania i przechodzenia pod miejscem pracy monterów na rusztowaniach lub drabinach. Nie wolno też przebywać pod unoszonymi przedmiotami. W czasie wykonywania prac na wysokościach jeden z pracowników powinien znajdować się na ziemi wyposażony w sprzęt i środki umożliwiające szybkie udzielenie pierwszej pomocy

Uwagi:

używać materiałów dopuszczonych do stosowania w budownictwie;

prace wykonać zgodnie z projektem branżowym, planem bioz, obowiązującymi przepisami i Polskimi Normami PN/IEC/E, warunkami technicznymi, oraz BHP.

9. WSKAZANIE ŚRODKÓW TECHNICZNYCH I ORGANIZACYJNYCH, ZAPOBIEGAJĄCYCH NIEBEZPIECZEŃSTWOM WYNIKAJĄCYM Z WYKONYWANIA ROBÓT BUDOWLANYCH W STREFACH SZCZEGÓLNEGO ZAGROŻENIA ZDROWIA LUB W ICH SĄSIEDZTWIE, W TYM ZAPEWNIAJĄCYCH BEZPIECZNĄ I SPRAWNĄ KOMUNIKACJĘ, UMOŻLIWIAJĄCĄ SZYBKĄ EWAKUACJĘ NA WYPADEK POŻARU, AWARII I INNYCH ZAGROŻEŃ:

drogi dojazdowe powinny być przejezdne, zabrania się składowania na nich materiałów budowlanych, gromadzenia sprzętu itp.

na placu budowy w widocznym miejscu powinien znajdować się sprzęt p.poż.

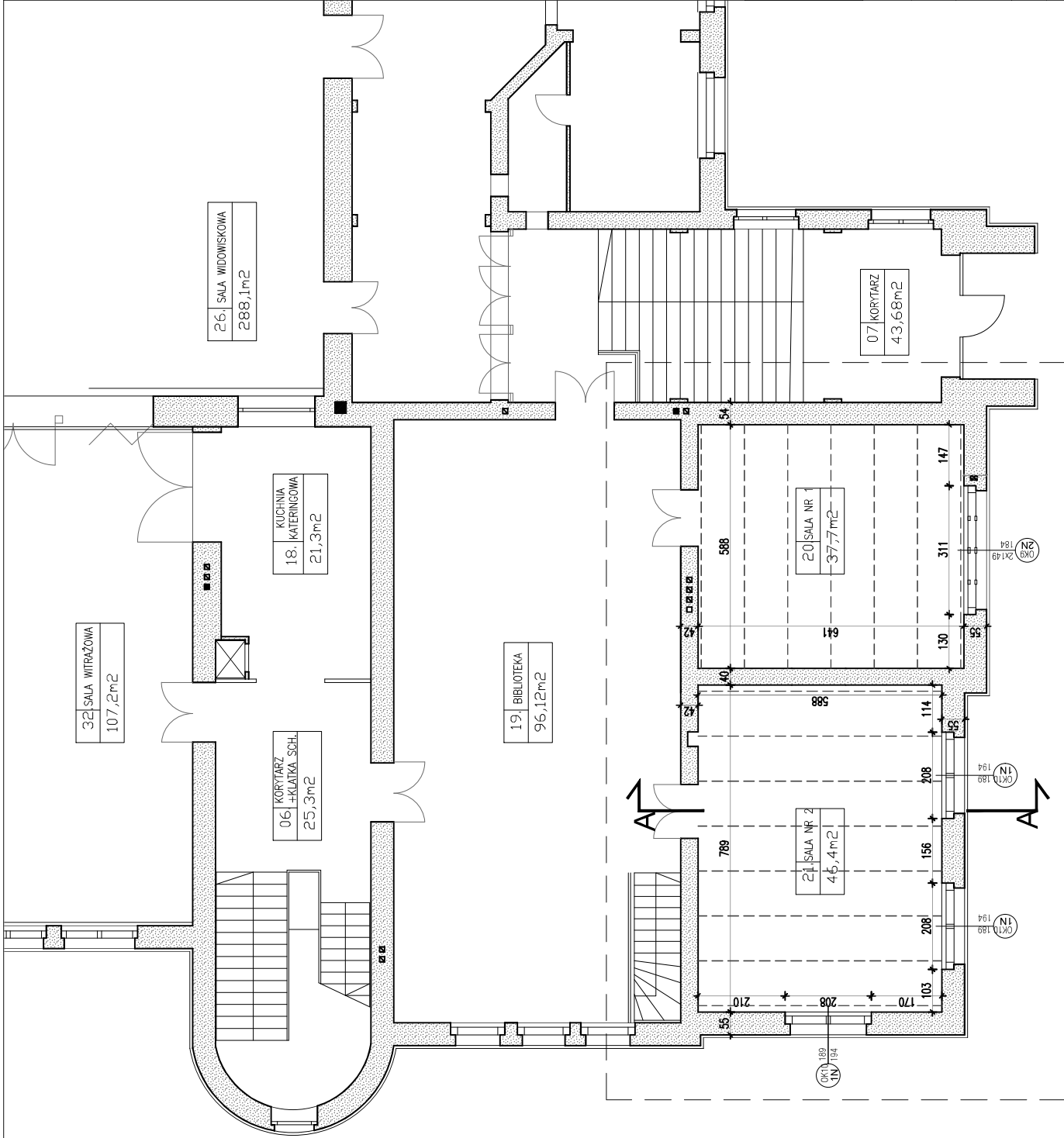
umieszczenie we wszelkich, widocznych miejscach, tablic ostrzegawczo - informacyjnych.

OPRACOWAŁ:

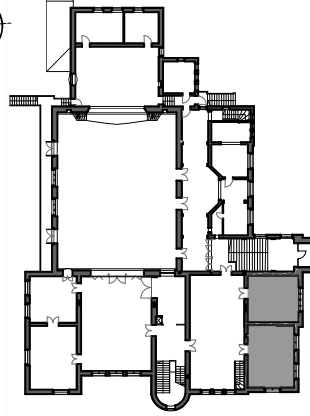
mgr inż. architekt **MONIKA SZUMIELSKA**

Upr.bud. do projektowania w specjalności architektonicznej

bez ograniczeń nr ewid. 16/WPOKK/2012



INWENTARYZACJA - RZUT PARTERU
POMIESZCZENIA NR 20 ORAZ 21
skala 1:100



SCHEMAT BUDYNKU
RZUT PARTERU

LEGENDA: --- Układ belek sfitu podwieszanego

UWAGA: WSZYSTKIE WYMARIY SPRAWDZIĆ W NATURZE

1. Roboty budowlano-instalacyjne muszą być prowadzone z równoległą koordynacją międzybranżową. Przed przystąpieniem do robót wykonawca powinien zapoznać się z całością dokumentacji branżowej.

2. W sprawach nieokreślonych dokumentacją obowiązują:

- warunki techniczne wykonania i odbioru robót budowlano-montażowych - normy Polskiego Komitetu Normalizacyjnego
- instrukcje, wytyczne, świadectwa dopuszczenia, atesty Instytutu Techniki Budowlanej
- warunki techniczne producentów i dostawców materiałów budowlano-instalacyjnych

3. Wymiary wszystkich elementów konstrukcyjnych budynku oraz ich usytuowanie muszą zostać przez wykonawcę sprawdzone.

4. W przypadku jakichkolwiek nieśpójności z założeniami przyjętymi w projekcie należy niezwłocznie zawiadomić projektanta.

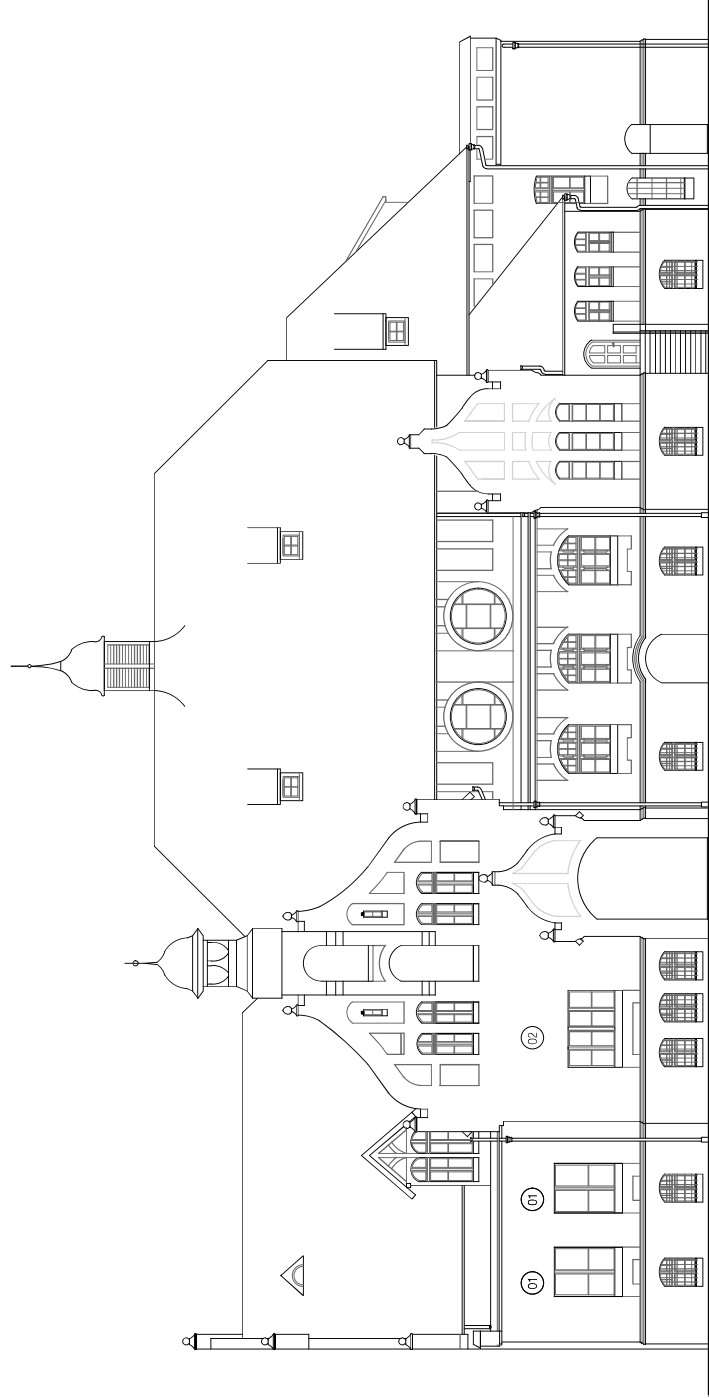


MONARCH
PRACOWNIA PROJEKTOWA I REALIZACJA WARTOŚCI
MONIKA SZUMIELSKA

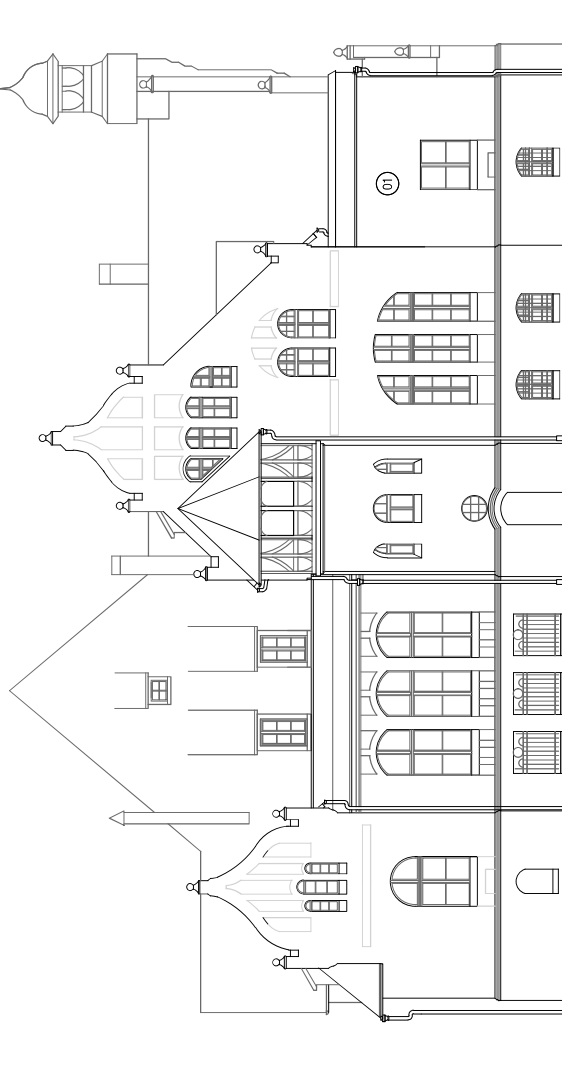
Biurowo:
ul. Okrzejska 10, 64-100 Leszno
tel. 691 128 007
monikamurzynska@gmail.com

Siedziba:
ul. Karpińskiego 16, 64-100 Leszno
NIP 697-145-90-00

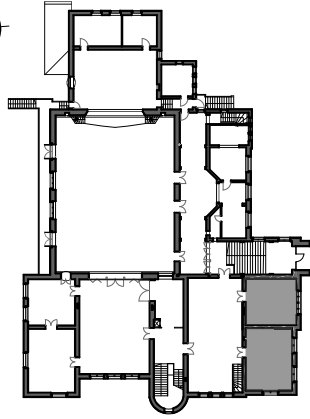
Inwestor: DOM KULTURY W RAWICZU UL. TARGOWA 1, 63-900 RAWICZ	
Temat:	REMONT CZĘŚCI BUDYNKU DOMU KULTURY W RAWICZU
Data inwestycji: działka nr 1300/4, obręb 0001 Rawicz, 302205_4 Rawicz gmina Rawicz, powiat rawicki ul. Targowa 1, 63-900 Rawicz	
Nr rys.	Nazwa rysunku INW.01 INWENTARYZACJA RZUT PARTERU
Skala:	1:100 Data: 01-2024
Biuro:	Biuro, opracowanie PROJEKT BUDOWLANY
Projektant - ARCHITEKTURA:	Projektant - ARCHITEKTURA: mgr inż. arch. Monika SZUMIELSKA uprawnienia budowlane do projektowania w specjalności architektonicznej bez ograniczeń nr ewid. 15/WPO/OKK/2012
Wzrosty:	



INWENTARYZACJA
WIDOK ELEWACJA FRONTOWA - ZACHODNIA
skala 1:200



INWENTARYZACJA
WIDOK ELEWACJA BOCZNA - PÓŁNOCNA
skala 1:200



SCHEMAT BUDYNKU
RZUT PARTERU

UWAGA - WSZYSTKIE WYMARY SPRAWDZIĆ W NATURZE

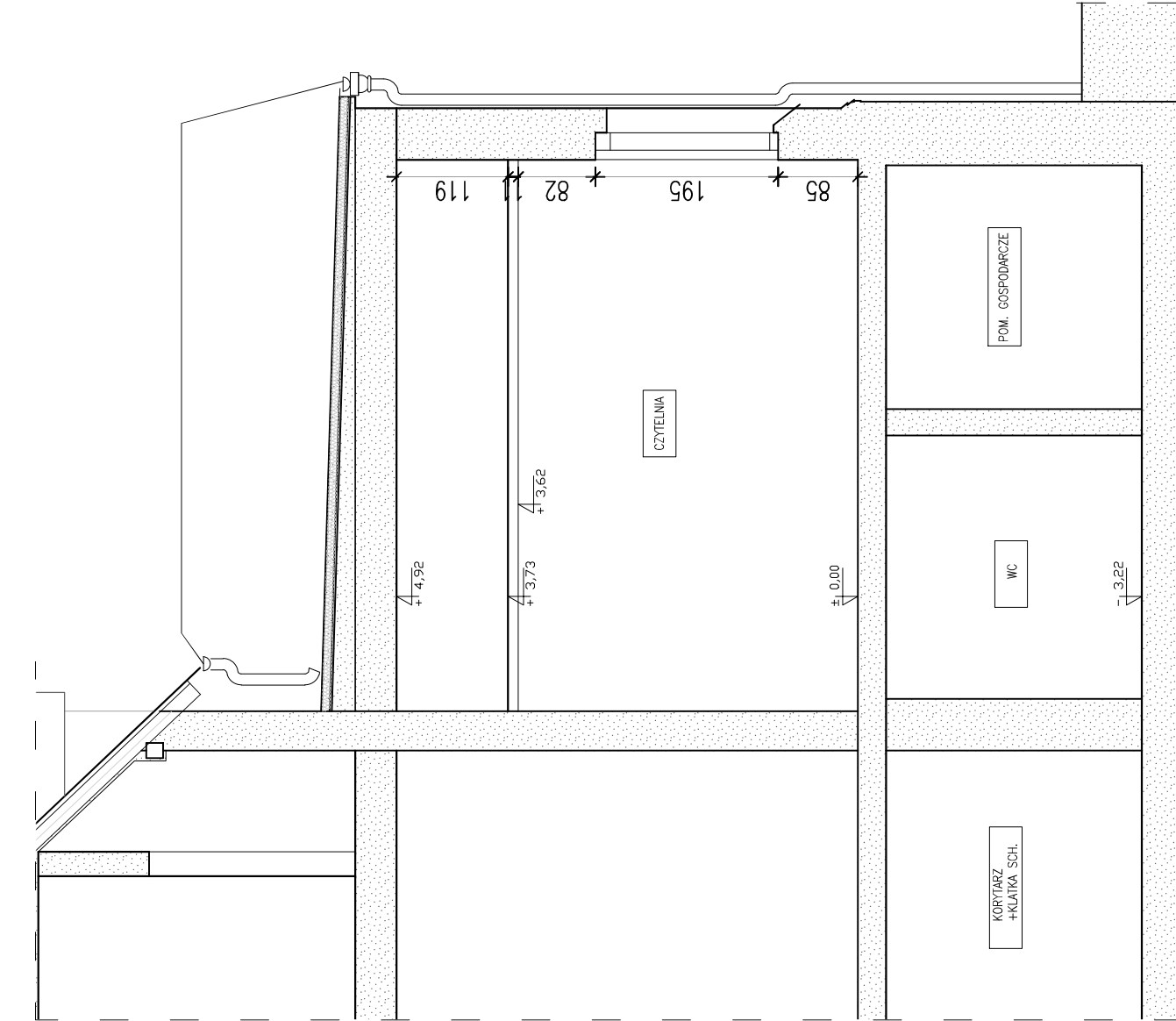
1. Roboty budowlano-instalacyjne muszą być prowadzone z równoległą koordynacją międzybranżową. Przed przystąpieniem do robót, wykonawca powinien zapoznać się z całością dokumentacji branżowej;
2. W sprawach nieokreślonych dokumentacją obowiązują:
 - warunki techniczne wykonania i odbioru robót budowlano-montażowych - normy Polskiego Komitetu Normalizacyjnego
 - instrukcje, wytyczne, świadectwa dopuszczenia, atesty Instytutu Techniki Budowlanej
 - warunki techniczne producentów i dostawców materiałów budowlano instalacyjnych
3. Wymary wszystkich elementów konstrukcyjnych budynku oraz ich użytkowanie muszą zostać przez wykonawcę sprawdzone;
4. W przypadku jakichkolwiek niezgodności z założeniami przyjętymi w projekcie należy niezwłocznie zawiadomić projektanta.



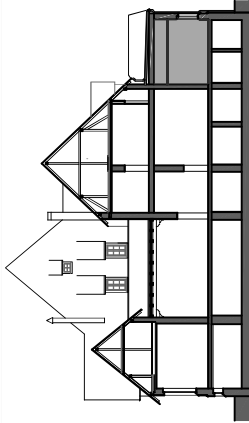
Biurowo:
ul. Okrzejska 10, 64-100 Leszno
tel. 691 128 007
monikamulczynska@gmail.com

Siedziba:
ul. Karpińskiego 16, 64-100 Leszno
NIP 697-145-90-00

Inwestor:		DOM KULTURY W RAWICZU UL. TARGOWA 1, 63-900 RAWICZ	
Temat:		REMONT CZĘŚCI BUDYNKU DOMU KULTURY W RAWICZU	
Data inwestycji:		działka nr 1300/4, obręb 0001 Rawicz, 302205_4 Rawicz gmina Rawicz, powiat rawicki ul. Targowa 1, 63-900 Rawicz	
Nr rys.	Nazwa rysunku	INW.02 INWENTARYZACJA ELEWACJE	
Skala	1:200	Strona	01-2024
Branża		Budownictwo, opracowanie PROJEKT BUDOWLANY	
Projektant - ARCHITEKTURA		Sprawdzający - ARCHITEKTURA	
mgr inż. arch. Monika SZUMIELSKA uprawnienia budowlane do projektowania w specjalności architektonicznej bez ograniczeń nr ewid. 15/WPOK/2012		mgr inż. arch. Przemysław OLEJNIK uprawnienia budowlane do projektowania w specjalności architektonicznej bez ograniczeń nr ewid. 10/WPOK/2017	
Wzrosty:		Wzrosty:	



INWENTARYZACJA - PRZEKRÓJ A-A
skala 1:50



SCHEMAT BUDYNKU
PRZEKRÓJ A-A

UWAGA! WSZYSTKIE WYMARY SPRAWDZIĆ W NATURZE

1. Roboty budowlano-instalacyjne muszą być prowadzone z równoległą koordynacją międzybranżową. Przed przystąpieniem do robót wykonawca powinien zapoznać się z całością dokumentacji branżowej.

2. W sprawach nieokreślonych dokumentacją obowiązują:

- warunki techniczne wykonania i odbioru robót budowlano-montażowych - normy Polskiego Komitetu Normalizacyjnego
- instrukcje, wytyczne, świadectwa dopuszczenia, atesty Instytutu Techniki Budowlanej
- warunki techniczne producentów i dostawców materiałów budowlano instalacyjnych

3. Wymiary wszystkich elementów konstrukcyjnych budynku oraz ich usytuowanie muszą zostać przez wykonawcę sprawdzone.

4. W przypadku jakichkolwiek niezgodności z założeniami przyjętymi w projekcie należy niezwłocznie zawiadomić projektanta.

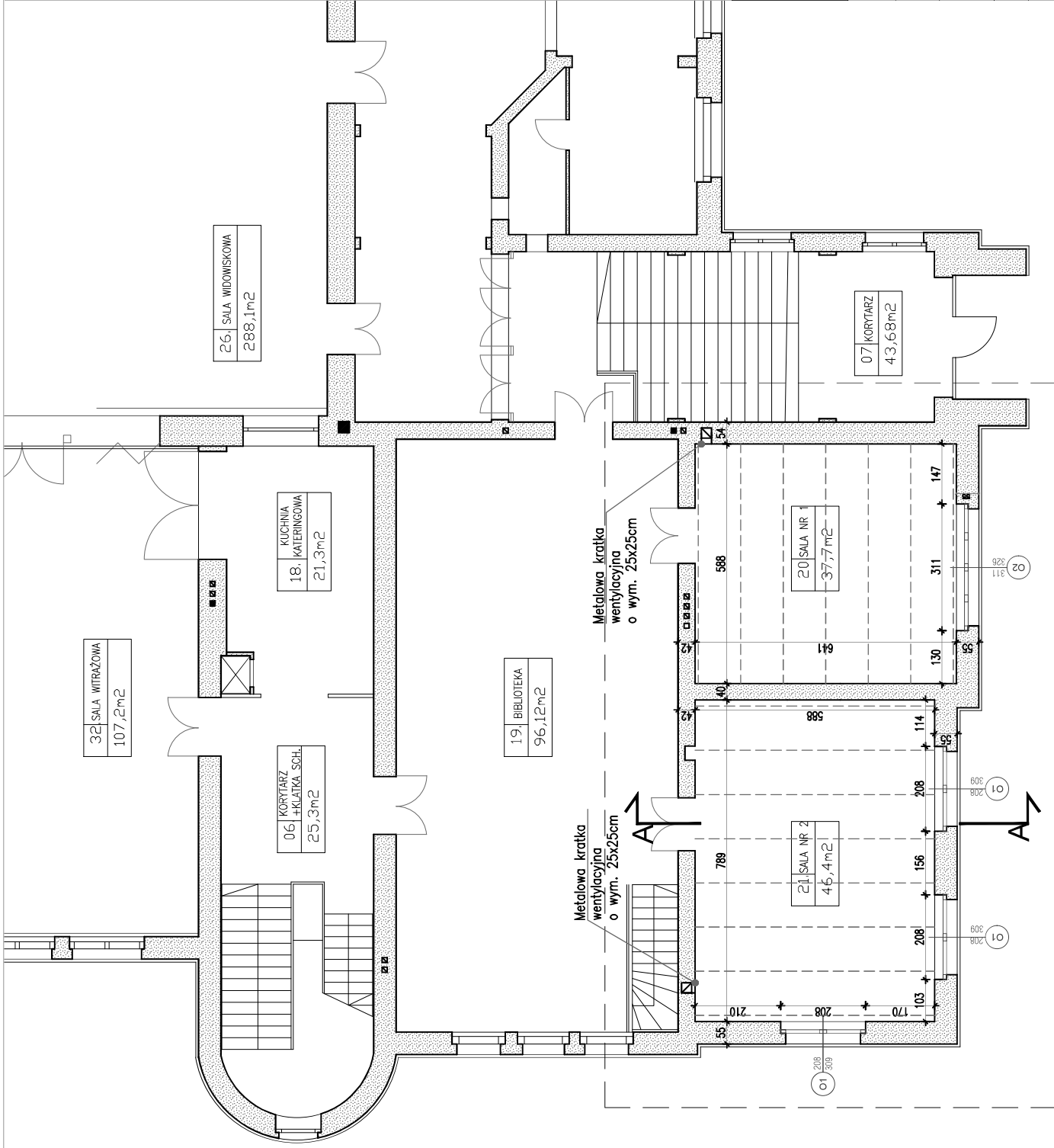


MONARCH
PRACOWNIA PROJEKTOWA I INŻYNIERIA WARTOŚCI
MONIKA SZUMIELSKA

Biurowo:
ul. Okrzejska 10, 64-100 Leszno
tel. 691 128 007
monikamuczyniska@gmail.com

Siedziba:
ul. Karpińskiego 16, 64-100 Leszno
NIP 697-145-90-00

Inwestor: DOM KULTURY W RAWICZU UL. TARGOWA 1, 63-900 RAWICZ	
Temat: REMONT CZĘŚCI BUDYNKU DOMU KULTURY W RAWICZU	
Dane inwestycji: działka nr 1300/4, obręb 0001 Rawicz, 302205_4 Rawicz gmina Rawicz, powiat rawicki ul. Targowa 1, 63-900 Rawicz	
Nr rys. INW.03	Nazwa rysunku INWENTARYZACJA PRZEKRÓJ A-A
Skala 1:200	Data 01-2024
Biuro ARCHITEKTURA	Stadium opracowania PROJEKT BUDOWLANY
Projektant - ARCHITEKTURA mgr inż. arch. Monika SZUMIELSKA uprawnienia budowlane do projektowania w specjalności architektonicznej bez ograniczeń nr ewid. 15/WPO/KK/2012	Sprawdzający - ARCHITEKTURA mgr inż. arch. Przemysław OLEJNIK uprawnienia budowlane do projektowania w specjalności architektonicznej bez ograniczeń nr ewid. 10/WPO/KK/2017
Wzrosty:	



skala 1:100

Le strom:

MON ARCH
PRACOWNIA PROJEKTOWA I REALIZACJA INWESTYCJI
MONIKA SZUMIELSKA

Biuro:
ul. Okrzeja 10, 64-100 Leszno
tel. 991 126 007
monikamulczynska@gmail.com

Siedziba:
ul. Karpińskiego 16, 64-100 Leszno
NIP 607 145 00 00

inwestor :
DOM KULTURY W RAWICZU
III TARGOWA 1 63-900 RAWICZ

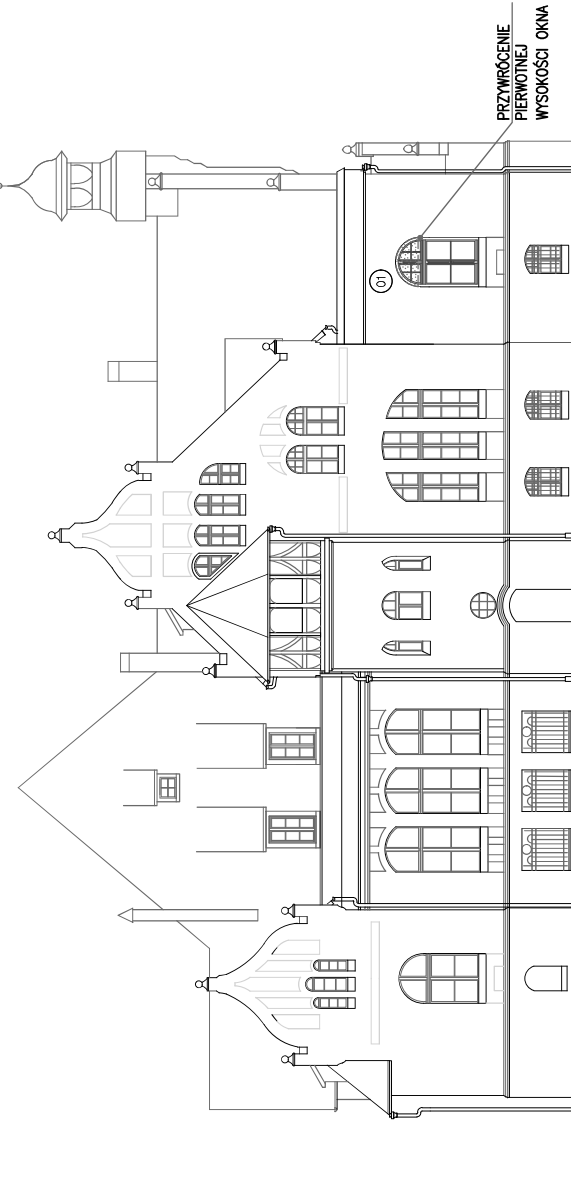
REMONT CZĘŚCI BUDYNKU DOMU KULTURY W RAWICZU

działka nr 1300/4, obręb 0001 Rawicz, 302205_4 Rawicz
gmina Rawicz, powiat rawicki
ul. Targowa 1, 63-900 Rawicz

Nazwa rysunku :
A.01
PROJEKT STOLARKI OKIENNEJ
RZUT PARTERU

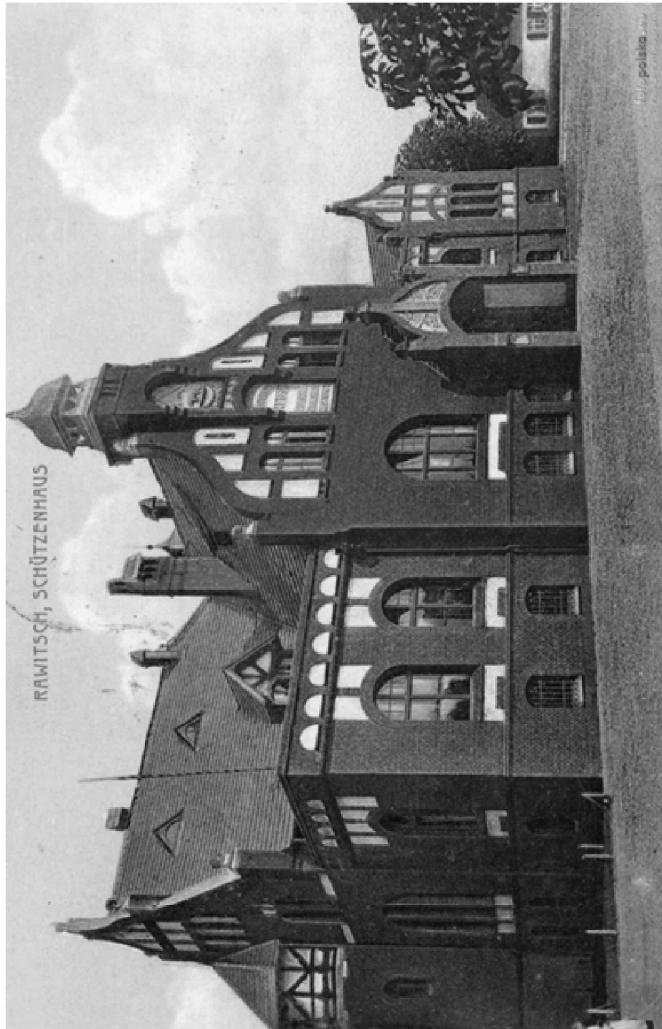
<p>Biuro:</p> <p>Architekt:</p>	<p>Przebiegi: - ARCHITEKTURA:</p> <p>Przebiegi: - ARCHITEKTURA:</p>
---------------------------------	---

le stromme :



PROJEKT STOLARKI OKIENNEJ
WIDOK ELEWACJA BOCZNA - PÓŁNOCNA

skala 1:200



NAROŻNIK ELEWACJI ZACHODNIEJ I PÓŁNOCNEJ (1915r.)



MONARCH
PRACOWNIA PROJEKTOWA I REALIZACJA INWESTYCJI
MONIKA SZUMIELSKA

Biuro:
ul. Okrężna 10, 64-100 Leszno
tel. 691 126 007
monikamulczynska@gmail.com

Siedziba:
ul. Karpińskiego 16, 64-100 Leszno
NIP 697-145-90-00

Siedziba:

ul. Karpińskiego 16, 64-100 Leszno
NIP 697-145-90-00

Investor:

DOM KULTURY W RAWICZU
UL. TARGOWA 1. 63-900 RAWICZ

Temat :

REMONT CZĘŚCI BUDYNKU
DOMU KULTURY W RAWICZU

Dane inwestycji :

działka nr 1300/4, obręb 0001 Rawicz, 302205_4 Rawicz
gmina Rawicz, powiat rawicki
ul. Targowa 1, 63-900 Rawicz

Nr rys.:

1001

Nazwa rysunki :
**PROJEKT STOLARKI OKIENNEJ
ELEWACJA PÓŁNOCNA**

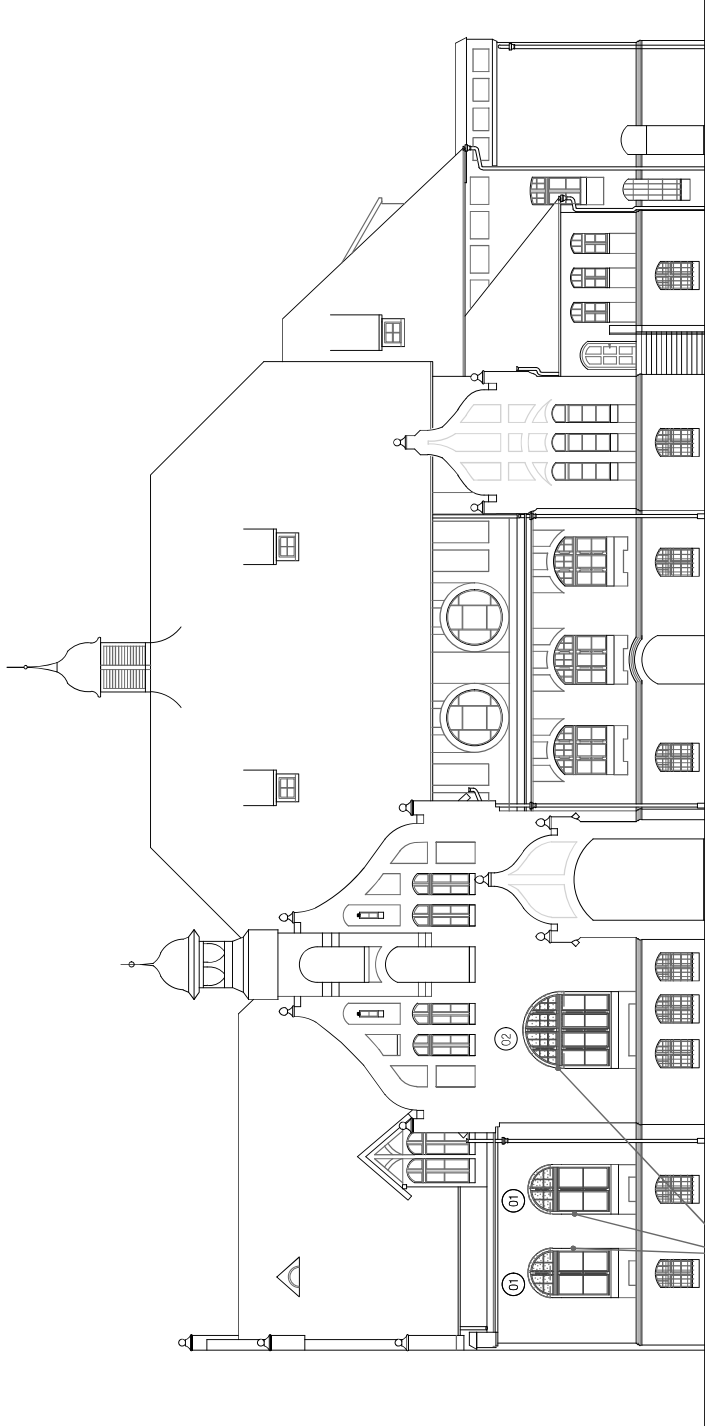
Skala :

1

STRUKTURA:

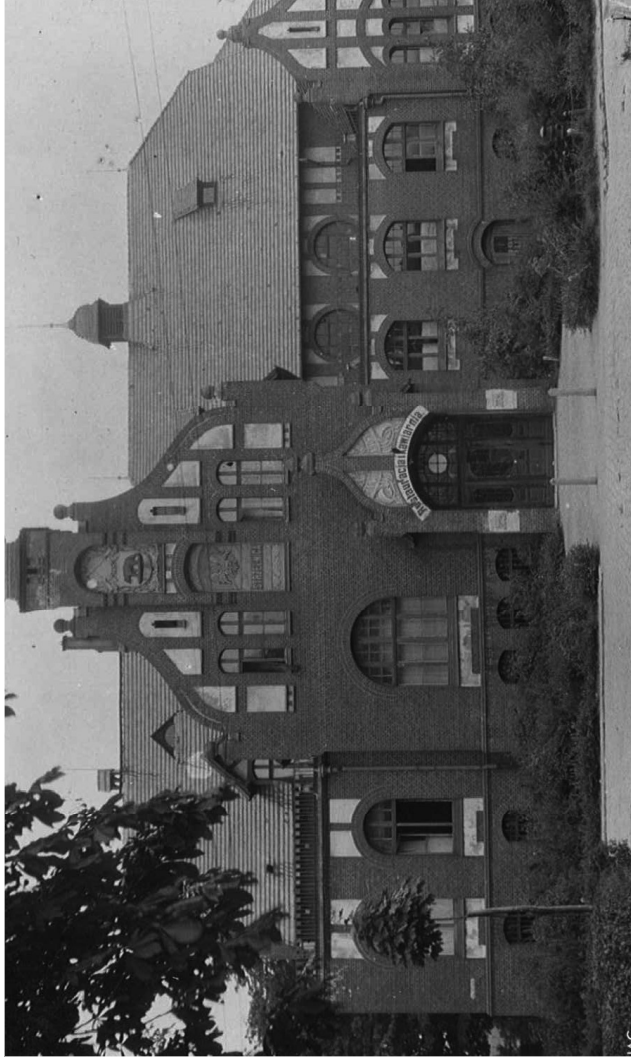
mgr inż. arch. **Monika SZUMIELSKA**
uprawnienia budowlane do projektowania w
specjalności architektonicznej bez ograniczeń
ewid. 16W/POK/2012

strong:

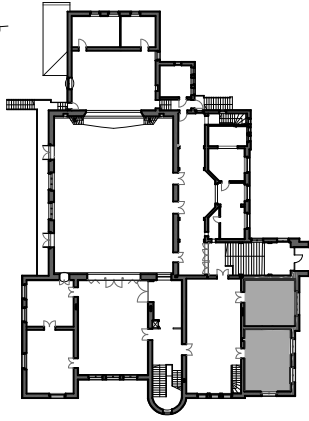


PROJEKT STOLARKI OKIENNEJ
WIDOK ELEWACJA FRONTOWA - ZACHODNIA
skala 1:200

PRZYWRÓCENIE
PIERWOTNEJ
WYSOKOŚCI OKEN



ELEWACJA ZACHODNIA - FRONTOWA (1930r.)



SCHEMAT BUDYNKU
RZUT PARTERU

LEGENDA:

- Novoprojektowana stolarka okienna
- Usunięcie zamurowań otworów okiennych

- PRZED PODJĘCIEM PRAC NALEŻY DOKONAĆ POMIARÓW Z NATURY
- WYMIENIĆ OKNA WG RYS. ZESTAWIENIA STOLARKI OKIENNEJ, POMALOWAĆ OD ZEWNĄTRZ NA KOLOR ZIELONY (NCS Y5S030 G30Y), OD WEWNĄTRZ KOŚĆ SŁONIOWA
- WYMIENIĆ PARAPETY WEWNĘTRZNE NA PARAPETY DREWNIANE - KOLOR KOŚĆ SŁONIOWA

UWAGA! WSZYSTKIE WYMIARY SPRAWDZIĆ W NATURZE

- Roboty budowlano-instalacyjne muszą być prowadzone z równoległą koordynacją międzybranżową. Przed przystąpieniem do robót wykonawca powinien zapoznać się z całością dokumentacji branżowej.
- W sprawach nieokreślonych dokumentacją obowiązują:
 - warunki techniczne wykonania i odbioru robót budowlano-montażowych - normy Polskiego Komitetu Normalizacyjnego
 - instrukcje, wytyczne, świadectwa dopuszczenia, atesty Instytutu Techniki Budowlanej
 - warunki techniczne producentów i dostawców materiałów budowlano instalacyjnych
- Wymiary wszystkich elementów konstrukcyjnych budynku oraz ich usytuowanie muszą zostać przez wykonawcę sprawdzone.
- W przypadku jakichkolwiek niezgodności z założeniami przyjętymi w projekcie należy niezwłocznie zawiadomić projektanta.



MONARCH
PRACOWNIA PROJEKTOWA I WYKONAWCZA
MONIKA SZUMIELSKA

Biurowo:
ul. Okrzejska 10, 64-100 Leszno
tel. 691 128 007
monikamulczynska@gmail.com
Siedziba:
ul. Karpińskiego 16, 64-100 Leszno
NIP 697-145-90-00

Remont:
DOM KULTURY W RAWICZU
UL. TARGOWA 1, 63-900 RAWICZ

Temat:
REMONT CZĘŚCI BUDYNKU
DOMU KULTURY W RAWICZU

Data inwestycji:
działka nr 1300/4, obręb 0001 Rawicz, 302205_4 Rawicz
gmina Rawicz, powiat rawicki
ul. Targowa 1, 63-900 Rawicz

Nr rys.
A.03
Nazwa projektu:
PROJEKT STOLARKI OKIENNEJ
ELEWACJA ZACHODNIA

Skala:
1:200
Data:
01-2024

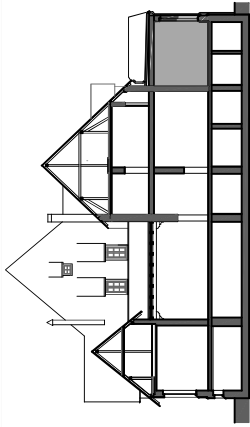
Strona:
ARCHITECTURA
Projektant - ARCHITECTURA

mgr inż. arch. Monika SZUMIELSKA
uprawnienia budowlane do projektowania w
specjalności architektonicznej bez ograniczeń nr
ewid. 15/WPO/KK/2012

Strona opracowania:
PROJEKT BUDOWLANY
Sprawdzenie - ARCHITECTURA

mgr inż. arch. Przemysław OLEJNIK
uprawnienia budowlane do projektowania w
specjalności architektonicznej bez ograniczeń nr
ewid. 10/WPO/KK/2017

Wzrost:



SCHEMAT BUDYNKU
PRZEKRÓJ A-A

LEGENDA:

- Nowoprojektowana stolarka okienna
- Elementy przeniesione do rozbiórki/demontażu

- PRZED PODJĘCIEM PRAC NALEŻY DOKONAĆ POMIARÓW Z NATURY
- WYMIENIĆ OKNA WG RYS. ZESTAWIENIA STOLARKI OKIENNEJ, POMALOWAĆ OD ZEWNĄTRZ NA KOLOR ZIELONY (NCS YS5030 G30Y), OD WEWNĄTRZ KOŚĆ SŁONIOWA
- WYMIENIĆ PARAPETY WEWNĘTRZNE NA PARAPETY DREWNIANE - KOLOR KOŚĆ SŁONIOWA

UWAGA: WSZYSTKIE WYMIARY SPRAWDZIĆ W NATURZE

- Roboty budowlano-instalacyjne muszą być prowadzone z równoległą koordynacją międzybranżową. Przed przystąpieniem do robót wykonawca powinien zapoznać się z całością dokumentacji branżowej.
- W sprawach nieokreślonych dokumentacją obowiązującą:
 - warunki techniczne wykonania i odbioru robót budowlano-montażowych - normy Polskiego Komitetu Normalizacyjnego
 - instrukcje, wytyczne, świadectwa dopuszczenia, atesty Instytutu Techniki Budowlanej
 - warunki techniczne producentów i dostawców materiałów budowlano instalacyjnych
- Wymiary wszystkich elementów konstrukcyjnych budynku oraz ich usytuowanie muszą zostać przez wykonawcę sprawdzone.
- W przypadku jakichkolwiek niezdopadności z założeniami przyjętymi w projekcie należy niezwłocznie zawiadomić projektanta.



MONARCH
ARCHITECTURA
PRACOWNIA PROJEKTOWA I REALIZACJI WARTYŚCI
MONIKA SZUMIELSKA

Biuro:
ul. Okrzejska 10, 64-100 Leszno
tel. 691 128 007
monikamulczynska@gmail.com

Siedziba:
ul. Karpińskiego 16, 64-100 Leszno
NIP 697-145-90-00

Realizator:
DOM KULTURY W RAWICZU
UL. TARGOWA 1, 63-900 RAWICZ

Temat:
REMONT CZĘŚCI BUDYNKU
DOMU KULTURY W RAWICZU

Data inwestycji:
działka nr 1300/4, obręb 0001 Rawicz, 302205_4 Rawicz
gmina Rawicz, powiat rawicki
ul. Targowa 1, 63-900 Rawicz

Nr rys.
A.04
Nazwa projektu:
PROJEKT STOLARKI OKIENNEJ
PRZEKRÓJ A-A

Skala:
1:200

Data:
01-2024

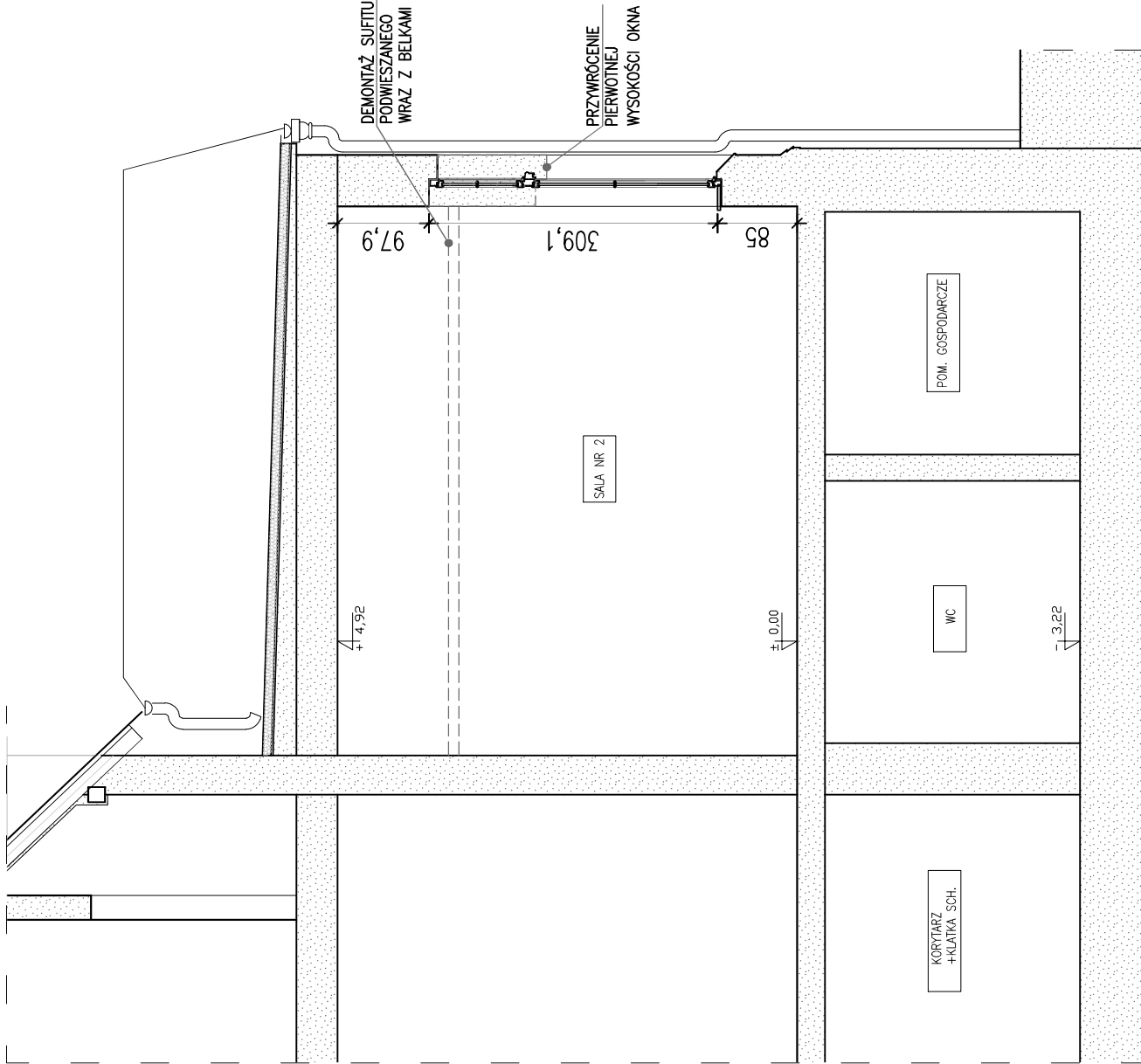
Strona:
1/2

Strona opracowania:
PROJEKT BUDOWLANY

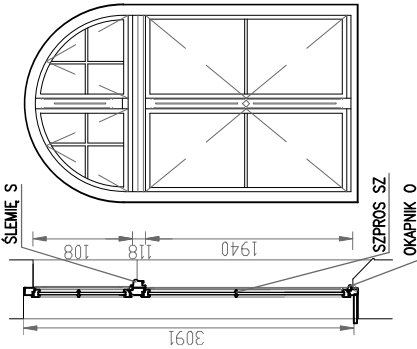
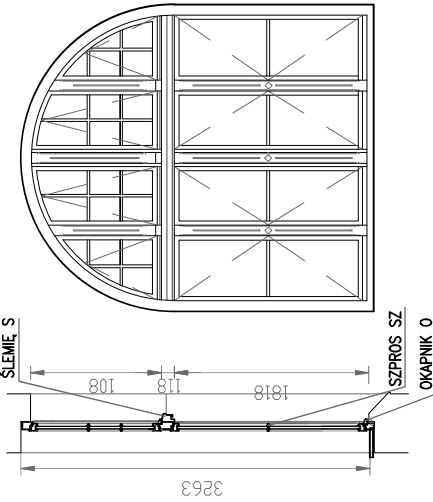
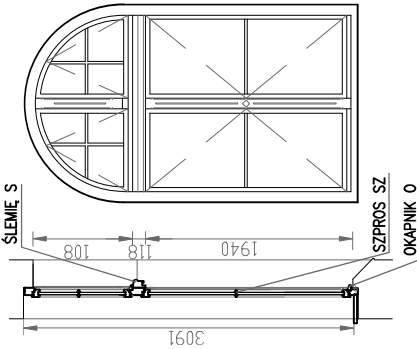
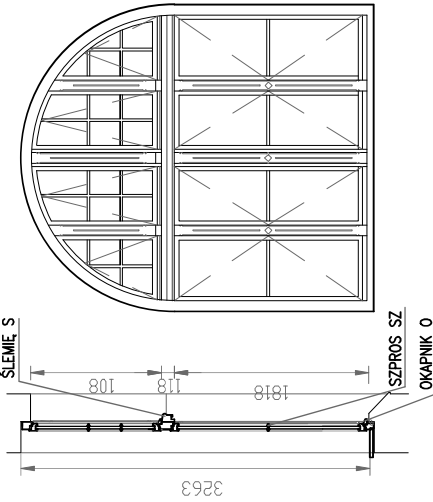
Projektant - ARCHITECTURA:
mgr inż. arch. Monika SZUMIELSKA
uprawnienia budowlane do projektowania w
specjalności architektonicznej bez ograniczeń nr
ewid. 15/WPO/KK/2012

Specjalność - ARCHITECTURA:
mgr inż. arch. Przemysław OLEJNIK
uprawnienia budowlane do projektowania w
specjalności architektonicznej bez ograniczeń nr
ewid. 10/WPO/KK/2017

Wzrost:



PROJEKT STOLARKI OKIENNEJ - PRZEKRÓJ A-A
skala 1:50

NAZWA		01		02	
SCHEMAT					
		SM 2080		3110	
		HM 3091		3263	
PARTER - RAZEM		3		1	
		STOLARKA DREWNIANA - SOSNA WARSTWOWO Z MIKROCZEP. KOLOR : ZIELONY OD ZEWNĄTRZ (NCS Y5S030 G30Y), OD WEWNĄTRZ KOŚĆ SŁONIOWA SZYBA PODWÓJNA, ZESTAW JEDNOKOMOROWY 4x16x4, KLAMKI: STAL NIERDZEWNA NAKLADKA NA ŚLYPEK SP NAKLADKA NA ŚLEMIĘ S OKAPNIK O		STOLARKA DREWNIANA - SOSNA WARSTWOWO Z MIKROCZEP. KOLOR : ZIELONY OD ZEWNĄTRZ (NCS Y5S030 G30Y), OD WEWNĄTRZ KOŚĆ SŁONIOWA SZYBA PODWÓJNA, ZESTAW JEDNOKOMOROWY 4x16x4, KLAMKI: STAL NIERDZEWNA NAKLADKA NA ŚLYPEK SP NAKLADKA NA ŚLEMIĘ S OKAPNIK O	
		SZPROS PEŁNY SZ		SZPROS PEŁNY SZ	
					
		SZPROS 1 - SZ		SZPROS 1 - SZ	
		NAKLADKA NA ŚLYPEK - S		NAKLADKA NA ŚLYPEK - S	
		OKAPNIK - O		OKAPNIK - O	
		NAKLADKA NA PRZYMYK P		NAKLADKA NA PRZYMYK P	