

Mapa do celów projektowych

skala 1:500

Bydgoszcz - ul. Gniewkowska

Zespół Uzgodnienia Dokumentacji Projektowej w Bydgoszczy
 ul. Grudziądzka 9-15
 85-130 BYDGOSZCZ
 tel. 52 585 88 94, fax 52 565 92 64
 Stan na dzień: 06.12.2021

Pozwala się, że niniejszy dokument został opracowany w wyniku prac, których rezultaty zawiera opłat techniczny wpisany do ewidencji materiałów państwowego zasobu geodezyjnego i kartograficznego.	
Nazwa organu prowadzącego państwowy zasób geodezyjny i kartograficzny	Prezydent Miasta Bydgoszczy Główny Ośrodek Dokumentacji Geodezyjnej i Kartograficznej
Identyfikator ewidencyjny materiału zasobu	P.0461.2021.3562
Data przyjęcia materiału do zasobu	08.12.2021
Imię, nazwisko i podpis osoby reprezentującej organ	Z up. Prezydenta Bydgoszczy Emilia Sołtka młodszy geodeta

Nie wyklucza się istnienia w terenie również urządzeń podziemnych ułożonych, a nie zgłoszonych do Inwentaryzacji Geodezyjnej.

MIEJSKA PRACOWNIA GEODEZYJNA w Bydgoszczy
 ul. Grudziądzka 9-15
 85-130 BYDGOSZCZ
 tel. 52 585 88 94, fax 52 565 92 64

Geodeta Uprawniony
 Joanna Spoczynska
 nr upraw. 19332

Układ dróg, chodników, zieleni, sieci zewnętrznych i wewnętrznych istniejących został przedstawiony na mapie do celów projektowych kształt projektowanych obiektów należy wyznaczyć geodezyjnie

ark. mapy: 6.193.21.21.22, 6.193.21.21.24

jedn. ew: 046101_1, m. Bydgoszcz

obręb: 046101_1.0154.0159

PUNG 2000 s.6

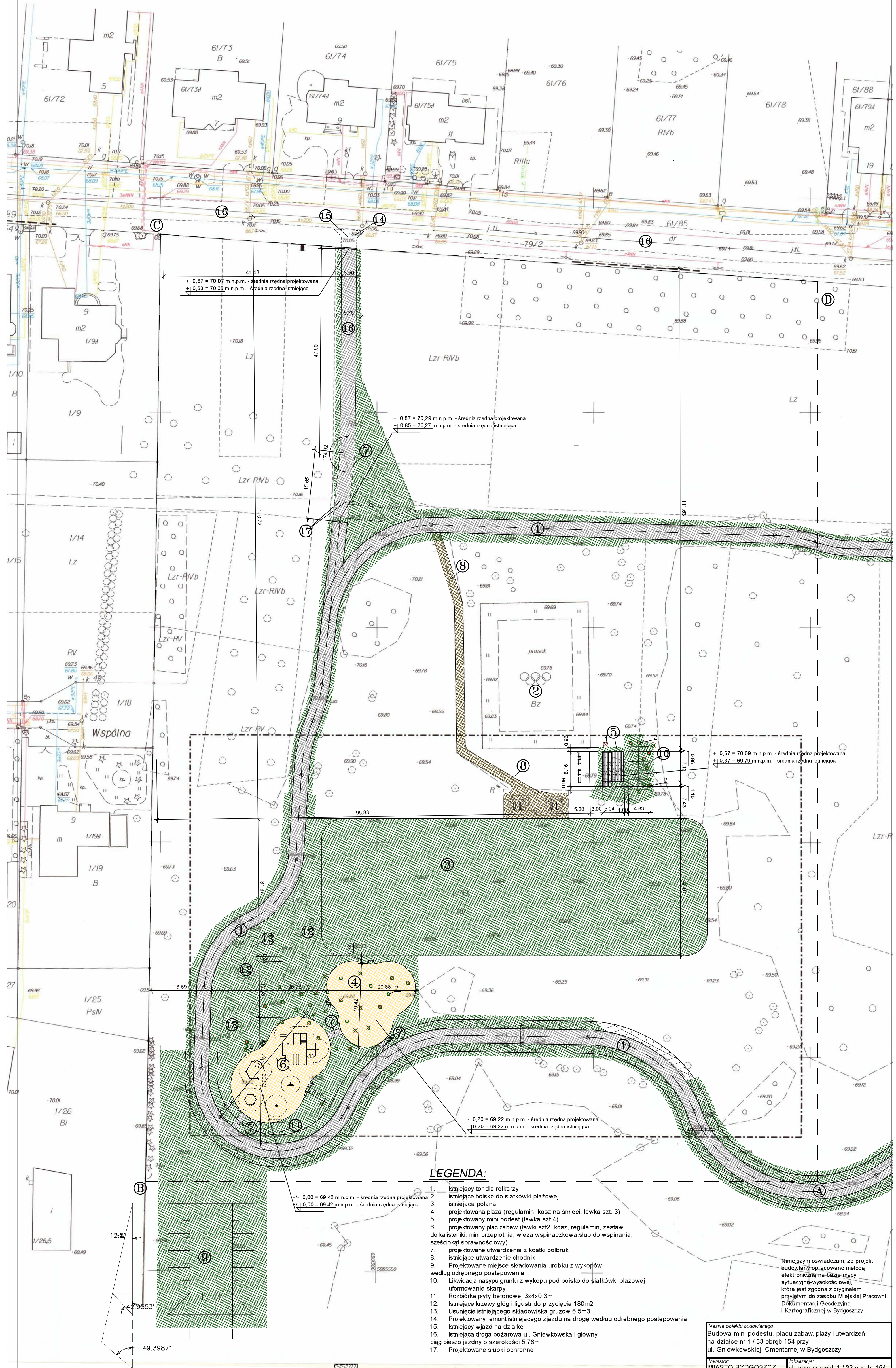
MPGD.422.3651.2021

ukł. wys. PL-EVRF 2007-NH

Nie wykonano ustalenia obciążeń służebnościami gruntowymi.

Bydgoszcz, dnia 06.12.2021 r.

----- zakres aktualizacji



LEGENDA:

- Istniejący tor dla rolkarzy
- Istniejące boisko do siatkówki plażowej
- Istniejąca polana
- Projektowana plaża (regulamin, kosz na śmieci, ławka szt 3)
- Projektowany mini podest (ławka szt 4)
- Projektowany plac zabaw (ławki szt2, kosz, regulamin, zestaw do kalistenki, mini przeplotnia, wieża wspinaczkowa, słup do wspinania, sześciokąt sprawnościowy)
- Projektowane utwardzenia z kostki polbruk
- Istniejące utwardzenie chodnik
- Projektowane miejsce składowania urobku z wykopów według odrębnego postępowania
- Likwidacja nasypu gruntu z wykopu pod boisko do siatkówki plażowej uformowanie skąpy
- Rozbórka płyty betonowej 3x4x0,3m
- Istniejące krzewy głąg i ligustr do przycięcia 180m2
- Usunięcie istniejącego składowiska gruzów 6,5m3
- Projektowany remont istniejącego zjazdu na drogę według odrębnego postępowania
- Istniejący wjazd na działkę
- Istniejąca droga pożarowa ul. Gniewkowska i główny ciąg pieszo-jedny o szerokości 5,76m
- Projektowane słupki ochronne

- obrzeże betonowe 6x20x100cm i 8x30x100cm
- nawierzchnia mineralna (utwardzenia terenu)
- nawierzchnia bezpieczna placu zabaw piasek płukany 0-2mm i nawierzchnia plaży piasek płukany 0-2mm z solą
- nawierzchnia z kostki brukowej podest i dojścia kostka polbruk
- nawierzchnia biologicznie czynna trawniki do odtworzenia
- wycinki drzew i krzewów (nasadzenia samoistne)
- 1-kłon obwód na 5cm/120cm 28/18cm
- 2-krzewy samosiejki 13xceremcha, 29xgłóg o łącznej powierzchni 84m2
- obszar objęty opracowaniem A-D

Niniejszym oświadczam, że projekt budowlany opracowano metodą elektroniczną na bazie mapy sytuacyjno-wysokościowej, która jest zgodna z oryginałem przyjętym do zasobu Miejskiej Pracowni Dokumentacji Geodezyjnej i Kartograficznej w Bydgoszczy

Nazwa obiektu budowlanego Budowa mini podestu, placu zabaw, plaży i utwardzeń na działce nr 1/33 obręb 154 przy ul. Gniewkowskiej, Cmientarnej w Bydgoszczy	
Investor MIASTO BYDGOSZCZ UL. JEZUICKA 1 85-102 BYDGOSZCZ	lokalizacja działka nr ewid. 1/33 obręb 154, ul. Gniewkowska, Cmientarna, 046101_1, m. Bydgoszcz
Nazwa rysunku PROJEKT ZAGOSPODAROWANIA TERENU DZIAŁKI	Rys. nr A0 Skala 1:500
Projektant architektura	mgr inż. arch. Zdzisław Ambrozek spec. arch. nr upr. WBPP-NB-7210/95/81 Data, podpis 11.01.2021
Projektant konstrukcja	mgr inż. Artur Tusznio spec. konstr.-budowlana nr upr. KUPI0004/POCOK/14 Data, podpis 11.01.2021