



ul. Bytowska 32
89-600 Chojnice

tel. 698-626-474
spiluk.projekt@gmail.com

NIP 555-204-27-72
REGON 221934190

ZAŁĄCZNIK DO ZGŁOSZENIA

(branza drogowa)

Temat: Przebudowa drogi wojewódzkiej nr 206 (ul. Koszalińska w Miastku) na odcinku od km 59+267,00 do km 59+555,28 polegająca na budowie drogi dla pieszych i rowerów

Nr działek: 14/2, 77/2

Obręb: 0002 Miastko 83/2

Jednostka ewidencyjna: 220106_4 Miastko - Miasto

Kategoria obiektu budowlanego: XXV, XXVI

Inwestor: Gmina Miastko

Adres inwestora: ul. Grunwaldzka 1, 77-200 Miastko

Data opracowania: 14.10.2022 r.

Stanowisko	Imię i nazwisko	Numer uprawnień	Zakres uprawnień	Podpis
Projektant	mgr inż. Łukasz Śpica	POM/0065/PWOD/13	Upr. bud. do projektowania i kierowania robotami budowlanymi bez ograniczeń w spec. drogowej	
Sprawdzający	mgr inż. Artur Ampulski	KUP/0045/PWOD/13	Upr. bud. do projektowania i kierowania robotami budowlanymi bez ograniczeń	

			w spec. drogowej	
--	--	--	------------------	--

ZAWARTOŚĆ OPRACOWANIA

CZEŚĆ OPISOWA

1. Przedmiot inwestycji	str. 3
2. Istniejący stan zagospodarowania terenu	str. 3
3. Warunki gruntowo-wodne	str. 5
4. Projektowane zagospodarowanie terenu	str. 5
4.1. Rozwiązanie sytuacyjne	str. 5
4.2. Ukształtowanie wysokościowe	str. 5
4.3. Konstrukcja nawierzchni	str. 6
5. Powierzchnia zabudowy	str. 6
6. Zestawienie przebudowywanych zjazdów	str. 6
7. Roboty ziemne	str. 6
8. Odwodnienie	str. 6
9. Zieleń	str. 7
10. Zalecenia dotyczące ochrony środowiska	str. 7
11. Stała organizacja ruchu	str. 8
12. Organizacja ruchu na czas budowy	str. 8

CZEŚĆ RYSUNKOWA

Rys. 1	Plan orientacyjny	– skala 1:10000	str. 9
Rys. 2	Projekt zagospodarowania terenu	– skala 1:500	str. 10
Rys. 3	Przekroje konstrukcyjne	– skala 1:50	str. 11
Rys. 4	Szczegóły konstrukcyjne	– skala 1:10	str. 12
Rys. 5	Plansza rozbiórek	– skala 1:500	str. 13

1. Przedmiot inwestycji

Przedmiotem inwestycji jest przebudowa drogi wojewódzkiej nr 206 (ul. Koszalińska w Miastku) na odcinku od km 59+267,00 do km 59+555,28 polegająca na budowie drogi dla pieszych i rowerów.

Planowane przedsięwzięcie zlokalizowane jest na działkach o nr ewid. 14/2, 77/2 położonych w obrębie nr 0002 Miastko 83/2, jednostka ewidencyjna 220106_4 Miastko – Miasto.

Przewidziany zakres robót branży drogowej w ramach planowanego przedsięwzięcia obejmuje:

- odtworzenie trasy i punktów wysokościowych,
- rozbiórkę krawężników betonowych,
- rozbiórkę obrzeży betonowych,
- rozbiórkę chodnika o nawierzchni z kostki betonowej,
- rozbiórkę chodnika o nawierzchni z płytek betonowych,
- rozbiórkę murka oporowego,
- ustawienie krawężników betonowych 15x30 cm,
- ustawienie krawężników betonowych 15x22 cm,
- ustawienie obrzeży betonowych 8x30 cm,
- wykonanie murka oporowego z gazonów,
- wykonanie robót ziemnych polegających zasadniczo na wykonaniu koryta pod projektowane konstrukcje,
- wykonanie konstrukcji drogi dla pieszych i rowerów o nawierzchni z kostki betonowej szarej,
- wykonanie zieleni niskiej (trawnika),
- wykonanie oznakowania pionowego,
- wykonanie oznakowania poziomego.

2. Istniejący stan zagospodarowania terenu

Przebudowywany odcinek drogi wojewódzkiej nr 206 posiada jezdnię o nawierzchni bitumicznej o zmiennej szerokości 6,0 – 6,5 m. Wzdłuż jezdni biegnie jednostronny chodnik

ZAŁĄCZNIK DO ZGŁOSZENIA

o nawierzchni z kostki betonowej czerwonej i płytek betonowych szarych o szerokości 2,0 m.

Teren przedsięwzięcia od strony zachodniej otacza obszar przemysłowy, natomiast od strony wschodniej obszar leśny.

W pasie drogowym występuje zarówno uzbrojenie podziemne tj. kanalizacja teletechniczna, kanalizacja sanitarna, kable energetyczne, elementy kanalizacji deszczowej (wpust uliczny), jak i nadziemne tj. oświetlenie uliczne.

Poniżej zdjęcia przedstawiające teren inwestycji.



3. Warunki gruntowo-wodne

Określa się grupę nośności podłoża „G1”.

Głębokość strefy przemarzania wynosi $h_z = 0,9$ m ppt.

Stwierdza się występowanie prostych warunków gruntowo-wodnych.

Projektowany obiekt należy do I kategorii geotechnicznej.

4. Projektowane zagospodarowanie terenu

4.1. Rozwiązanie sytuacyjne

W ramach planowanej inwestycji przewidziano wykonanie jednostronnej drogi dla pieszych i rowerów o nawierzchni z kostki betonowej szarej szerokości 3,0 m. Pomiedzy projektowaną drogą dla pieszych i rowerów a istniejącą jezdnią drogi wojewódzkiej nr 206 należy wykonać zieleń niską tj. warstwę humusu obsianą trawą o szerokości 1,0 m.

Projektowane nawierzchnie drogi dla pieszych o rowerów należy obramować obrzeżem betonowym 8x30 cm, jedynie na początku opracowania na długości 30,0 m zaprojektowano ściankę oporową zbudowaną z gazonów wypełnionych betonem C8/10 zbrojonym prętami $\varnothing 12$. Wzdłuż krawędzi drogi wojewódzkiej na długości projektowanej drogi dla pieszych i rowerów należy odtworzyć krawężnik betonowy 15x30 cm wystający na 12 cm względem nawierzchni DW206. Na połączeniu drogi dla rowerów z istniejącym zjazdem należy ustawić krawężnik betonowy 15x22 cm na wysokość 1 cm względem nawierzchni zjazdu.

Projektowane zagospodarowanie terenu łączy się z projektowanym wg odrębnego opracowania zagospodarowaniem rozbudowy ul. Jeziornej.

Szczegółowe rozwiązanie sytuacyjne przedstawiono na rys. nr 2 „Projekt zagospodarowania terenu”.

4.2. Ukształtowanie wysokościowe

4.2.1 Spadek podłużny

Ukształtowanie wysokościowe projektowanej drogi dla pieszych i rowerów należy dostosować do istniejących rzędnych nawierzchni jezdni drogi wojewódzkiej nr 206.

4.2.2 Spadek poprzeczny

Dla projektowanej drogi dla pieszych i rowerów zastosowano spadek poprzeczny jednostronny o wartości 2,0 % w kierunku projektowanej zieleni niskiej.

4.3. Konstrukcja nawierzchni

Droga dla pieszych i rowerów:

- kostka betonowa szara bezfazowa typu prostokąt gr. 6 cm
- podsypka cementowo-piaskowa 1:4 gr. 4 cm
- podbudowa z mieszanki niezw. z kruszywem C_{50/30} o uziarn. 0/31,5mm gr. 12 cm
- warstwa odcinająca z piasku gr. 10 cm

Przedstawienie projektowanych warstw konstrukcyjnych zostało pokazane na rys. nr 3 „Przekroje konstrukcyjne” i rys. nr 4 „Szczegóły konstrukcyjne”.

5. Powierzchnia zabudowy

Rodzaj zabudowy	Powierzchnia [m ²]
Droga dla pieszych i rowerów	868,3

6. Roboty rozbiórkowe

W ramach robót rozbiórkowych zaplanowano rozbiórkę:

- rozbiórkę krawężników betonowych – 290,1 m,
- rozbiórkę obrzeży betonowych – 338,4 m,
- rozbiórkę chodnika o nawierzchni z kostki betonowej – 86,4 m²,
- rozbiórkę chodnika o nawierzchni z płytek betonowych – 528,4 m²,
- rozbiórkę murka oporowego – 1,2 m³.

7. Roboty ziemne

Grunt uzyskany z wykopów należy odwieźć na odkład lub wykorzystać do obsypania powierzchni biologicznie czynnej w pasie drogowym za chodnikiem.

8. Odwodnienie

Wody opadowe oraz roztopowe z projektowanej nawierzchni drogi dla pieszych i rowerów będą odprowadzane powierzchniowo za pomocą odpowiednio dobranych spadków

podłużnych i poprzecznych w kierunku powierzchni biologicznie czynnej w granicy pasa drogowego DW206 tj. projektowanej zielni niskiej.

9. Zieleń

W ramach inwestycji nie przewidziano znaczącej ingerencji w istniejący teren biologicznie czynny. Nie planuje się wycinek drzew i krzewów. Przewidziano wykonanie zieleni niskiej tj. warstwy humusu obsianej trawą o gr. 10 cm.

10. Zalecenia dotyczące ochrony środowiska

W celu zminimalizowania skutków ewentualnego niekorzystnego oddziaływania projektowanej infrastruktury drogowej na środowisko zobowiązuje się wykonawcę do:

- a) zastosowania nowoczesnego sprzętu o niskim poziomie emitowanego hałasu,
- b) zabezpieczenia placu budowy przed niekontrolowanym zrzutem substancji niebezpiecznych do środowiska,
- c) skrócenia cykli realizacji inwestycji do niezbędnego minimum, by ograniczyć wielkość emisji niezorganizowanej, a szczególnie w celu zmniejszenia emisji hałasu i pyłu,
- d) wykonywania prac ziemnych oraz innych prac związanych z wykorzystaniem sprzętu mechanicznego lub urządzeń technicznych w sposób niepowodujący zanieczyszczenia gleby oraz wód, w szczególności substancjami ropopochodnymi,
- e) przewożenia materiałów budowlanych w sposób zabezpieczony przed pyleniem,
- f) stosowania przenośnych osłon akustycznych i przeciwpylowych podczas pracy maszyn,
- g) używania materiałów do realizacji przedsięwzięcia, które nie będą negatywnie wpływać na środowisko,
- h) zabezp. zaplecza socjal. dla pracowników budowy w sposób nieobciążający środowiska,
- i) wyposażenia zaplecza budowy w sanitariaty, których zawartość będzie usuwana przez uprawnione podmioty,
- j) uporządkowania terenu po zakończeniu prac,
- k) usunięcia wykopów po zakończeniu prac ziemnych wszelkich materiałów i urządzeń używanych w trakcie prowadzenia prac,
- l) segregowania odpadów oraz magazynowania ich w wyznaczonych do tego miejscach, a następnie przekazywania ich uprawnionym firmom,
- m) zlokalizowania zaplecza wykonawstwa w możliwie największej odległości od zabudowy mieszkaniowej,

- n) sprawdzenia pojazdów, maszyn, urządzeń i innego sprzętu technicznego wykorzystywanego do prac budowlanych pod kątem wycieku substancji ropopochodnych przed przystąpieniem do prac,
- o) zapewnienia wyposażenia budowy w środki chemiczne neutralizujące, ewentualne wycieki z maszyn budowlanych, minimalizujących możliwość skażenia gruntu,
- p) prowadzenia prac budowlanych wyłącznie w porze dziennej od godz. 6.00 do godz. 22.00.

11. Stała organizacja ruchu

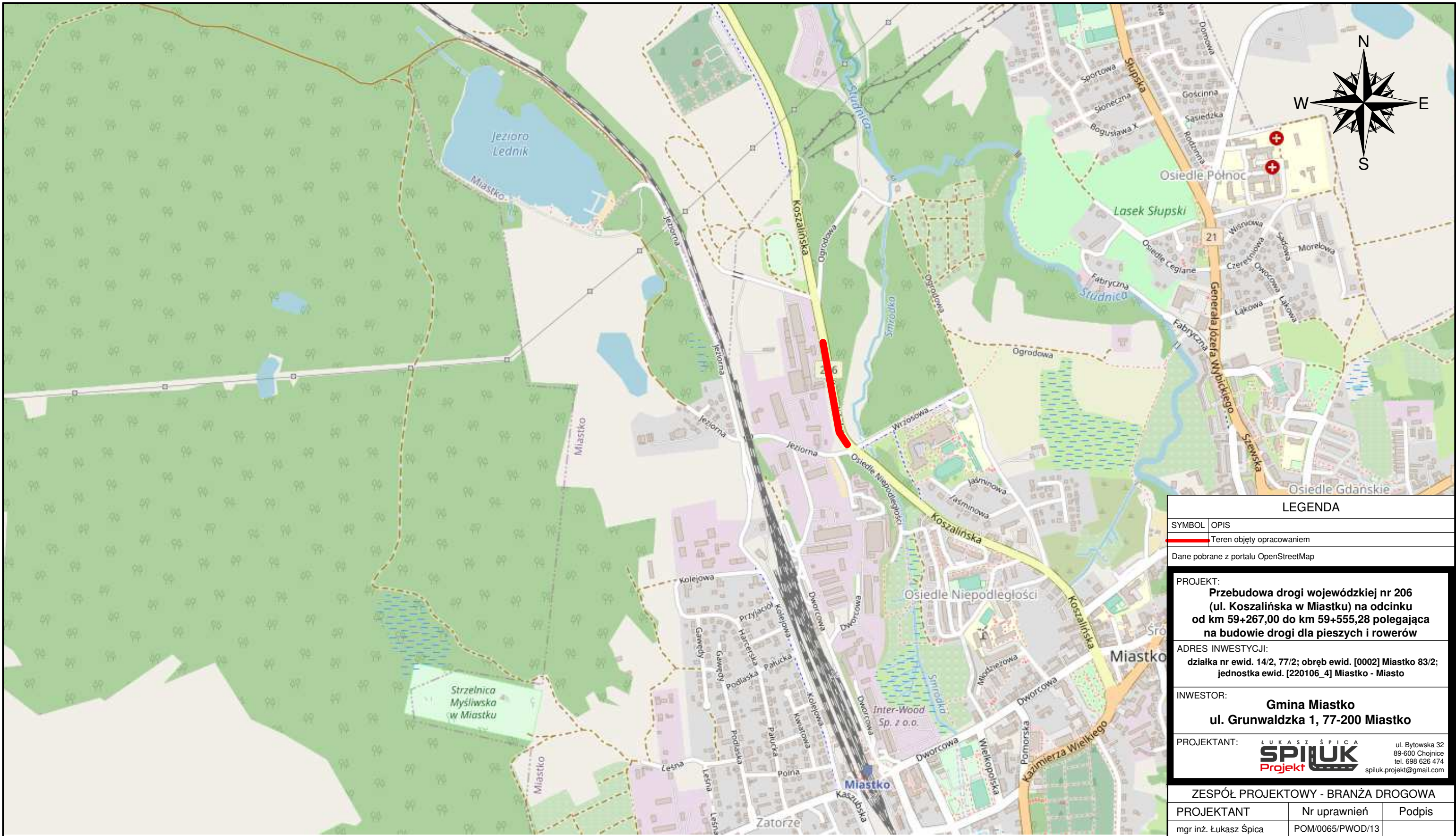
Należy wykonać oznakowanie zgodnie z projektem stałej organizacji ruchu stanowiącej odrębne opracowanie.

12. Organizacja ruchu na czas przebudowy

Roboty drogowe powinny być oznakowane zgodnie z projektem tymczasowej organizacji ruchu stanowiącej odrębne opracowanie.

Opracował:

mgr inż. Łukasz Śpica



LEGENDA

SYMBOL	OPIS
	Teren objęty opracowaniem

Dane pobrane z portalu OpenStreetMap

PROJEKT:
Przebudowa drogi wojewódzkiej nr 206
(ul. Koszalińska w Miastku) na odcinku
od km 59+267,00 do km 59+555,28 polegająca
na budowie drogi dla pieszych i rowerów

ADRES INWESTYCJI:
 działka nr ewid. 14/2, 77/2; obręb ewid. [0002] Miastko 83/2;
 jednostka ewid. [220106_4] Miastko - Miasto

INWESTOR:
Gmina Miastko
ul. Grunwaldzka 1, 77-200 Miastko

PROJEKTANT:

 ul. Bytowska 32
 89-600 Chojnice
 tel. 698 626 474
 spiluk.projekt@gmail.com

ZESPÓŁ PROJEKTOWY - BRANŻA DROGOWA

PROJEKTANT	Nr uprawnień	Podpis
mgr inż. Łukasz Śpica	POM/0065/PWOD/13	
SPRAWDZAJĄCY	Nr uprawnień	Podpis
mgr inż. Artur Ampulski	KUP/0045/PWOD/13	

Faza projektu
ZAŁĄCZNIK DO ZGŁOSZENIA

Tytuł rysunku
PLAN ORIENTACYJNY

Skala	Data	Nr rysunku	Str.
1:10000	14.10.2022	1	9

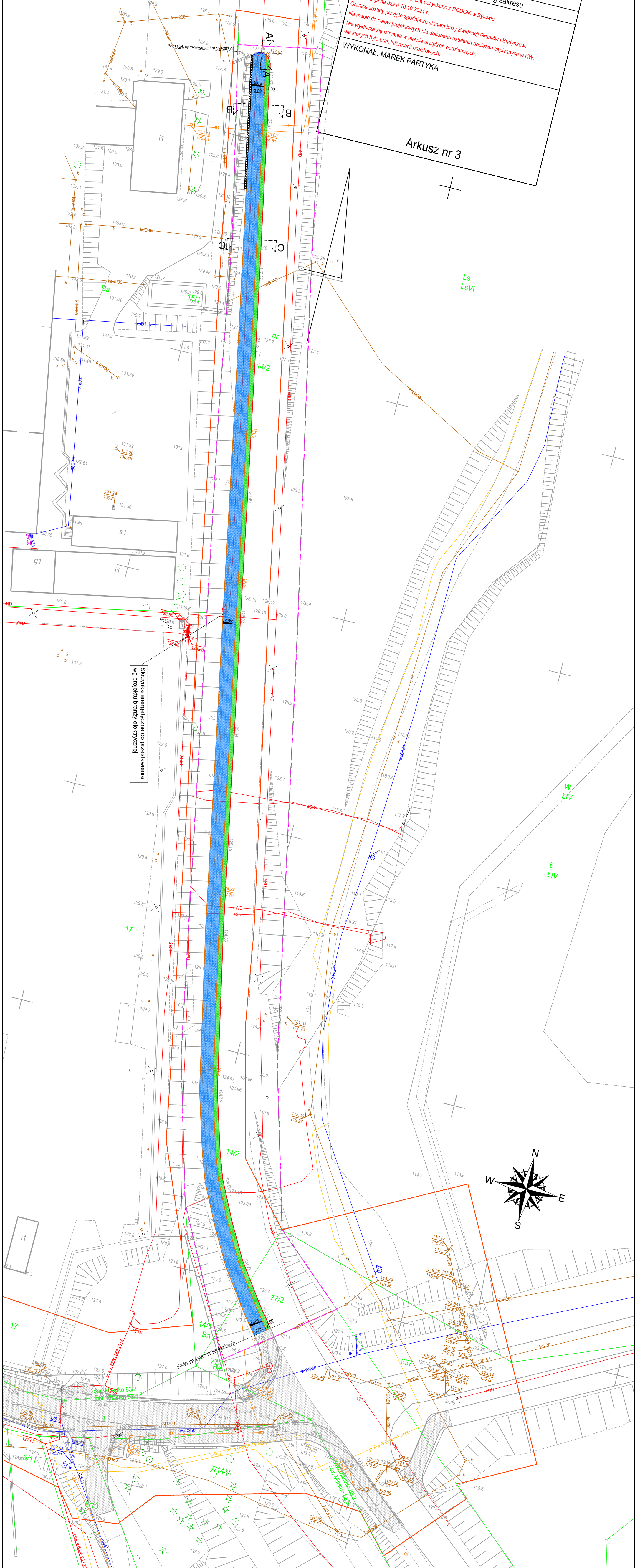
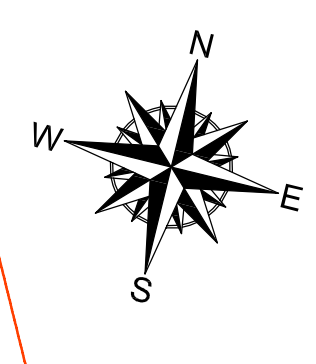
Granicę między pozyskano z PODGiK w Bytowie.
 Na mapie do celów projektowych nie dokonano ustalenia obciążeń zapisanych w KW.
 Nie wyklucza się istnienia w terenie urządzeń podziemnych,
 dla których było brak informacji branżowych.
WYKONAŁ: MAREK PARTYKA

Arkusz nr 3

Ls
LsVI

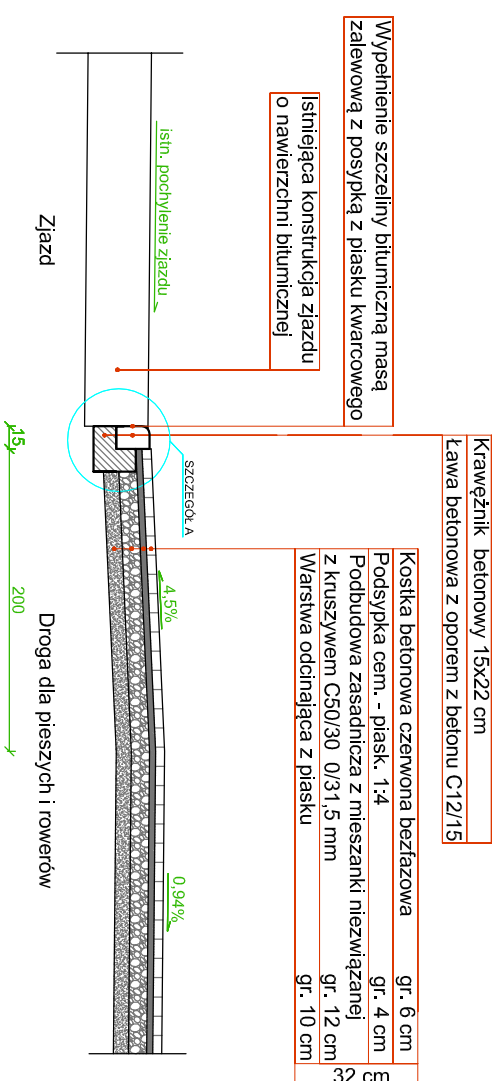
W
EIV

E
EIV

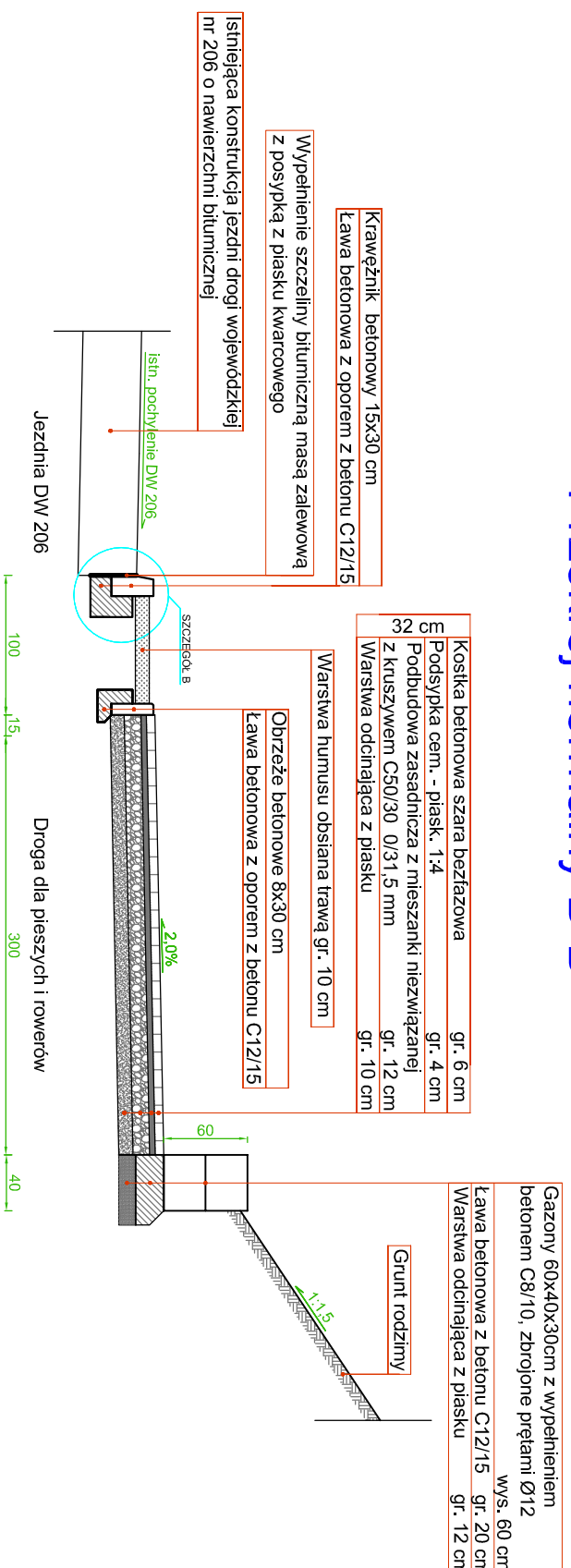


<p>PROJEKT: Przebudowa drogi wojewódzkiej nr 206 (ul. Koszalińska w Miastku) na odcinku od km 59+267,00 do km 59+555,28 polegająca na budowie drogi dla pieszych i rowerów</p>		<p>INWESTOR: Gmina Miastko ul. Grunwaldzka 1, 77-200 Miastko</p>	
<p>PROJEKTANT: ZESPÓŁ PROJEKTOWY - BRANŻA DROGOWA PROJEKTANT: Nr uprawnień mgr inż. Lukasz Śpica POK/0065/FW/D/13 SPRAWDZAJĄCY: Nr uprawnień mgr inż. Artur Ampulski KUP/0045/FW/D/13</p>		<p>FAZA PROJEKTU: ZALACZNIK DO ZGŁOSZENIA</p>	
<p>TYTUŁ RYSUNKU: PROJEKT ZAGOSPODAROWANIA TERENU</p>		<p>SKALA: 1:500</p>	
<p>DATA: 14.10.2022</p>		<p>NR RYSUNKU: 2</p>	
<p>STRONA: 10</p>		<p>SYMBOL OPIIS:</p>	
<p>----- Granica inwestycji</p> <p>----- Projektowany krawężnik betonowy 15x30 cm</p> <p>----- Projektowany krawężnik betonowy 15x22 cm</p> <p>----- Projektowane obrzeża betonowe 30x30 cm</p> <p>----- Szata oporowa z gazobetonu</p> <p>----- Projektowana droga dla pieszych i rowerów o nawierzchni z kostki brukowej szarej</p> <p>----- Projektowane nawierzchnie wg odrębnego opracowania</p> <p>----- Projektowane zieleń niską</p> <p>----- Projektowane siatki przepływu</p> <p>----- Projektowany spadek normalnego</p> <p>----- 1/4. Labellacja przekroju normalnego</p>		<p>LEGENDA</p>	

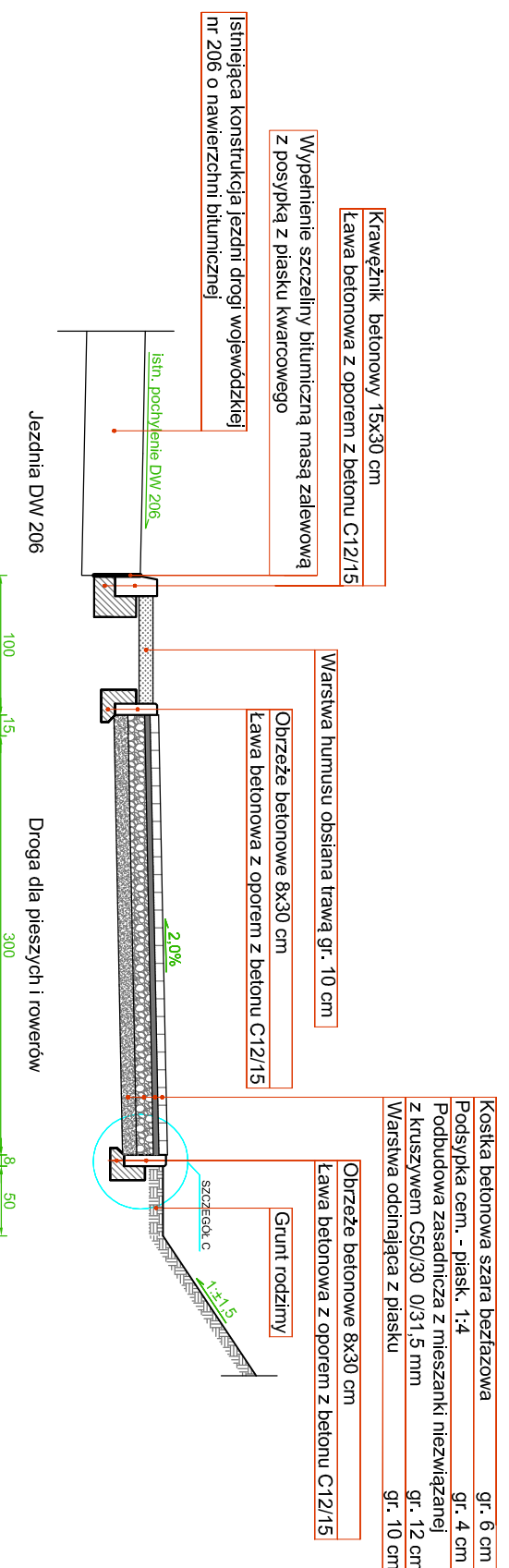
Przekrój normalny A-A



Przekrój normalny B-B



Przekrój normalny C-C



PROJEKT:

Przebudowa drogi wojewódzkiej nr 206 (ul. Koszalińska w Miastku) na odcinku od km 59+267,00 do km 59+555,28 polegająca na budowie drogi dla pieszych i rowerów

ADRES INWESTYCJI:

działka nr ewid. 14/2, 77/2; obręb ewid. [0002] Miastko 83/2; Jednostka ewid. [220106_4] Miastko - Miastko

INWESTOR:

Gmina Miastko
ul. Grunwaldzka 1, 77-200 Miastko

PROJEKTANT:

ul. Byłowska 32
89-500 Chojnice
tel. 698 525 474
sp@spiluk.projekt@gmail.com

ZESPÓŁ PROJEKTOWY - BRANŻA DROGOWA

PROJEKTANT	Nr uprawnień	Podpis
mgr inż. Łukasz Śpica	POM/0065/PWOD/13	
mgr inż. Artur Ampulski	KUP/0045/PWOD/13	

Faza projektu

ZAKŁADNIK DO ZGŁOSZENIA

Tytuł rysunku

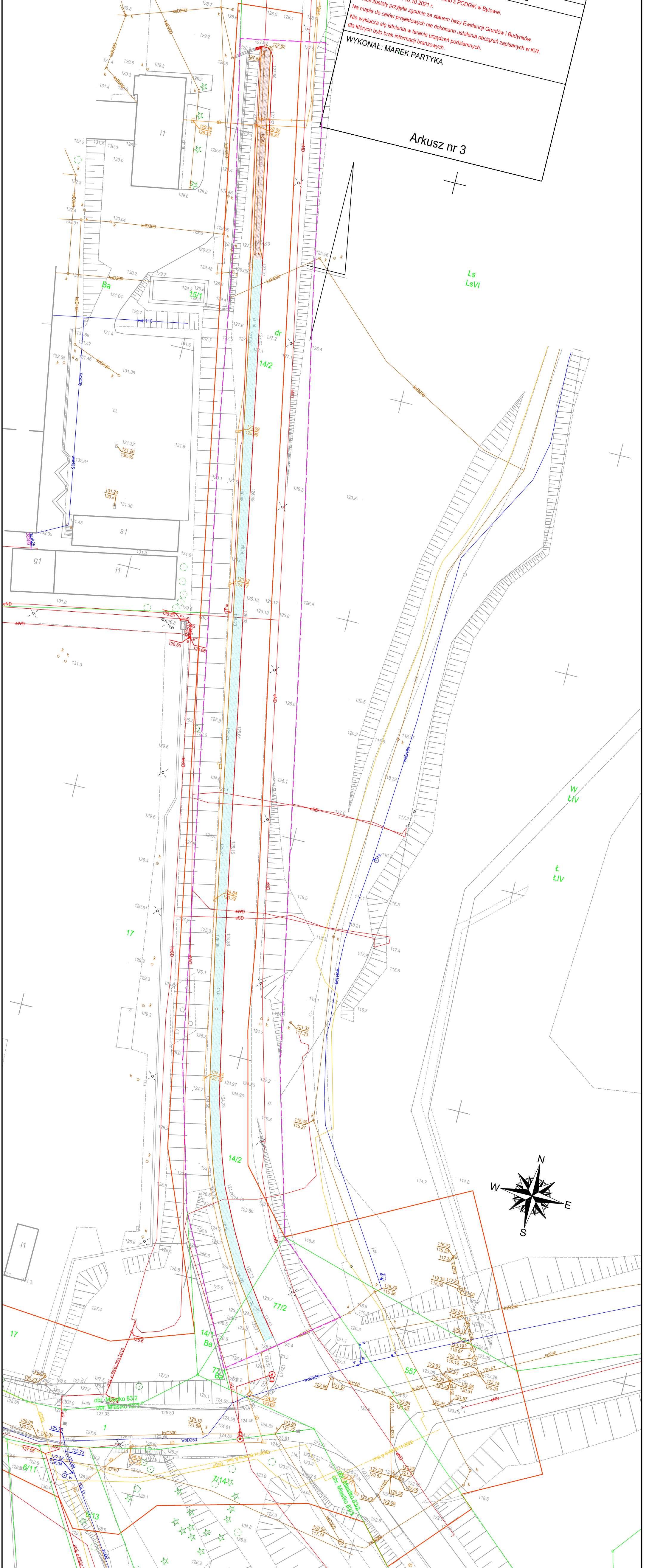
PRZEKROJE NORMALNE

Skala	Data	Nr rysunku	Str.
1:50	14.10.2022	3	11

Granice zostały przyjęte z PODGİK w Bytowie.
 Na mapie do celów projektowych nie dokonano ustalenia obciążeń zapisanych w KW.
 Nie wyklucza się istnienia w terenie urządzeń podziemnych,
 dla których było brak informacji branżowych.

WYKONAŁ: MAREK PARTYKA

Arkusz nr 3



Skala 1:500
 Data 14.10.2022
 Nr rysunku 5
 Str. 13

Tytuł rysunku
PLANSZA ROZBIÓREK

ZESPÓŁ PROJEKTOWY - BRANŻA DROGOWA
SPARK
 ul. Bironowska 22
 88-600 Chojnicka
 tel. 666 02 74
 e-mail: biuro@sparkprojekt.pl
 www.sparkprojekt.pl

PROJEKT:
 Przebudowa drogi wojewódzkiej nr 206
 (ul. Koszalińska w Miastku) na odcinku
 od km 59+267,00 do km 59+555,28 polegająca
 na budowie drogi dla pieszych i rowerów

INWESTOR:
 Gmina Miastko
 ul. Grunwaldzka 1, 77-200 Miastko

ADRES INWESTYCJI:
 działka nr ewid. 14/2, 77/2; obręb ewid. 100021 Miastko-53/2;
 jednostka ewid. 1220106_41 Miastko - Miasto

PROJEKTANT:
SPARK
 mgr inż. Lukasz Śpicha
 SPRAWDZAJĄCY
 mgr inż. Artur Anypalski

FAZA PROJEKTU
 ZALĄCZNIK DO ZGŁOSZENIA

LEGENDA

Symbol opis	Opis
[Symbol]	Granice inwestycji
[Symbol]	Kamieńskie betonowy do rozdzielki
[Symbol]	Ograzie betonowe do rozdzielki
[Symbol]	Murek oporowy do rozdzielki
[Symbol]	Chodnik o nawierzchni z płyt betonowych do rozdzielki
[Symbol]	Chodnik o nawierzchni z kostki betonowej do rozdzielki