

Wielkości grzejników dobrać na etapie projektu wykonawczego w zależności od zastosowanego typu grzejników.

Trasy i średnice przewodów instalacji c.o. należy dobrać na etapie projektu wykonawczego w zależności od zastosowanego rodzaju rur.

Średnice przewodów wody zimnej i ciepłej należy dobrać na etapie projektu wykonawczego w zależności od zastosowanego rodzaju rur.

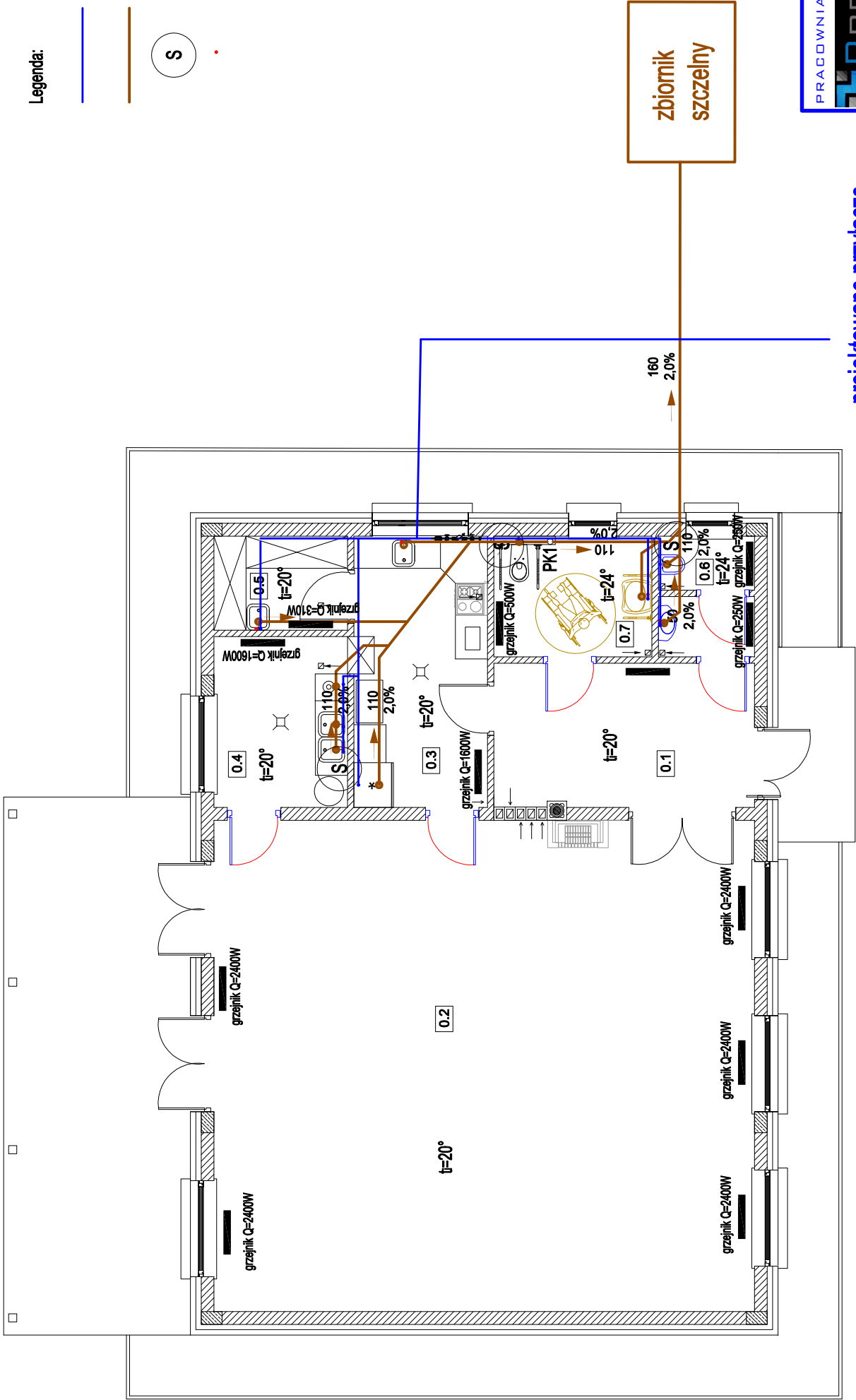
| nr | nazwa pomieszczenia | pow. netto (m ²) | typ posadzki |
|--------------------------|--|------------------------------|--------------|
| 0.1 | szatnia | 13,2 | terakota |
| 0.2 | sala | 93,1 | terakota |
| 0.3 | aneks kuchenny | 12,7 | terakota |
| 0.4 | zmywalnia | 8,0 | terakota |
| 0.5 | pom. porządkowe | 4,4 | terakota |
| 0.6 | toaleta męska | 4,1 | terakota |
| 0.7 | toaleta damska + toaleta dla niepełnosprawnych | 6,7 | terakota |
| pow. użytkowa podstawowa | | 142,2 | |

Legenda:

- inst. wody zimnej
- inst. kan. sanitarnej
- S

- Odpowietrznie kanalizacji (ponad dach)
- .

- elektryczny podgrzewacz



projektowane przyłącze
wodociągowe

| | | | |
|---|--|---|--|
| PRACOWNIA INŻYNIERSKA | | RPROJEKT RAFAŁ DIERZGOWSKI | |
| e-mail: biuro@rprojekt.com.pl | | e-mail: biuro@rprojekt.com.pl | |
| tel: 790 207 807 | | tel: 790 207 807 | |
| NIP: 738-19-90-099 | | REGON: 360278987 | |
| SIEDZIBA: | | BIURO: | |
| Dziesięć 07-410 | | Ostrołęka 07-410 | |
| | | ul. Mollinowa 17 | |
| ul. Sobieskiego 18 | | | |
| PROJEKT: | | PROJEKT: | |
| BUDOWA BUDYNKU ŚWIETLICY WIEJSKIEJ W | | BUDOWA BUDYNKU ŚWIETLICY WIEJSKIEJ W | |
| TECHNICZNY | | M. JANKI STARE GM. TROSZYN | |
| ADRES BUDOWY: | | ADRES BUDOWY: | |
| Dziątka nr 229, 230, obręb: 0032 Janki Stare, | | Dziątka nr 229, 230, obręb: 0032 Janki Stare, | |
| gmina: Troszyn, powiat: ostrołęcki | | gmina: Troszyn, powiat: ostrołęcki | |
| INWESTOR: | | INWESTOR: | |
| Gmina Troszyn, ul. Słowackiego nr 13 07-405 Troszyn | | Gmina Troszyn, ul. Słowackiego nr 13 07-405 Troszyn | |
| tytuł rysunku: | | tytuł rysunku: | |
| RZUT PARTERU - instalacja | | RZUT PARTERU - instalacja | |
| wodociągowa i kanalizacyjna | | wodociągowa i kanalizacyjna | |
| PROJEKTANT: | | PROJEKTANT: | |
| mgr inż. Tomasz Tymiański | | mgr inż. Tomasz Tymiański | |
| branża: | | branża: | |
| sanitarna | | sanitarna | |
| data: | | data: | |
| listopad 2021 | | listopad 2021 | |
| skala: | | skala: | |
| 1 : 100 | | 1 : 100 | |
| rewizja: | | rewizja: | |
| 0 | | 0 | |
| nr rysunku: | | nr rysunku: | |
| S1 | | S1 | |