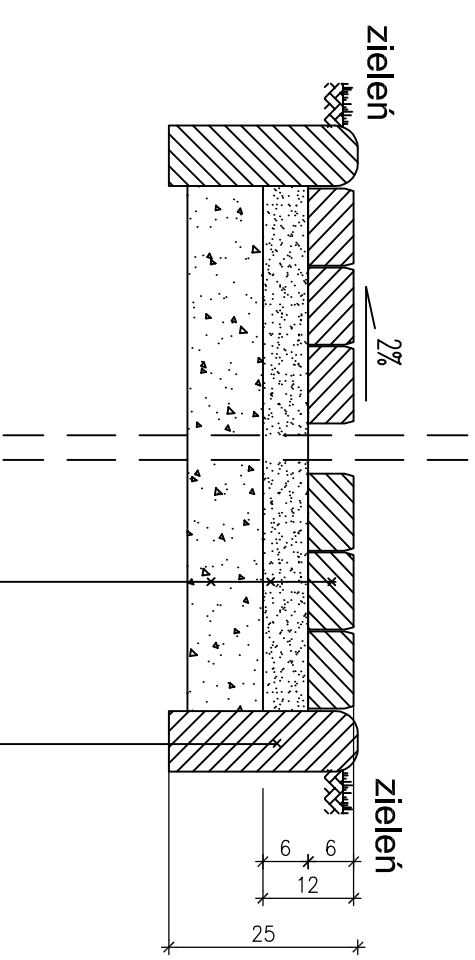
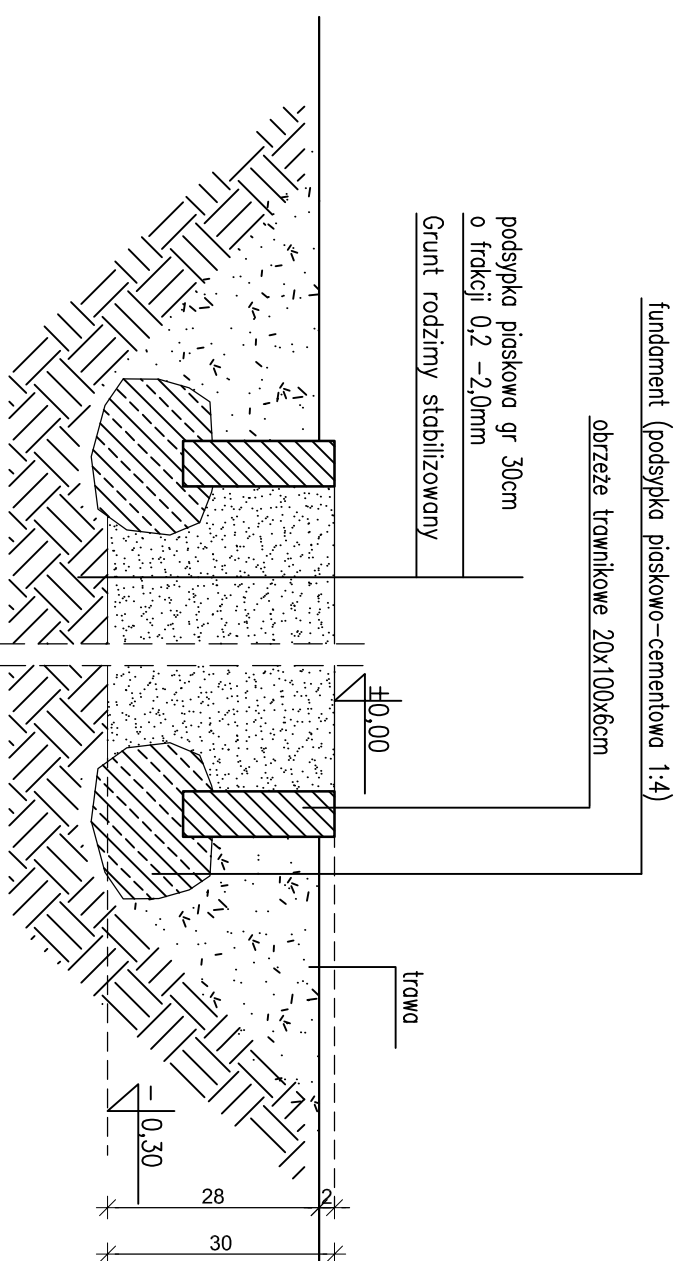


PRZEKRÓJ PRZEZ NAWIERZCHNIĘ BEZPIECZNĄ Z PIASKU



fundament (podsypka piaskowo-cementowa 1:4)
 obrzeże trawnikowe 20x100x6cm
 podsypka piaskowa gr 30cm
 o frakcji 0,2 -2,0mm
 Grunt rodzimy stabilizowany

trawa

±0.00

28

30

0.30

zielen

2%

zielen

obrzeże betonowe 25x8

kostka brukowa betonowa gr 6 cm

podsypka cementowa - piaskowa

podłoże ziemne G1 zagęszczone do wskaźnika 1.00

w przypadku wystąpienia w korcyie gruntów niemośnych, grunt należy wybrać do stropu warstwy nośnej i uzupełnić podsypką piaskową

WSZELKIE PRAWA DO NINIJSZEGO OPRACOWANIA ZASTRZEZONE
 ALL RIGHTS FOR THIS PROJECT RESERVED

PROOBIEKT

Firma/firm:	85-360 Bydgoszcz, ul. Pądogrnek 12c/2 TEL. 608462713 NIP 953-191-26-26		
Obiekt:	BUDOWA PLACU REKREACYJNO - SPORTOWEGO		
Lokalizacja:	Bydgoszcz ul. Trybowskięgo/Sybiraków dz. nr 26/12 obr. 389		
Investor:	Miasto Bydgoszcz ul. Jezuitka 1 85-102 Bydgoszcz		
Faza projektu:	PROJEKT BUDOWLANY		
Czasć branżowa:	ARCHITEKTURA		
Projektant:	mgr inż. arch. Krzysztof Faleńczyk nr upr. KPOK 1A 25/2005 spec: architektoniczna bez ograniczeń		
Sprawdzający:	a b c d		
Tytuł rysunku:	DETAIL NAWIERZCHNI BEZPIECZNEJ DETAIL CHODNIKA	skala 1:10	nr rys. A4
		06.2017	