

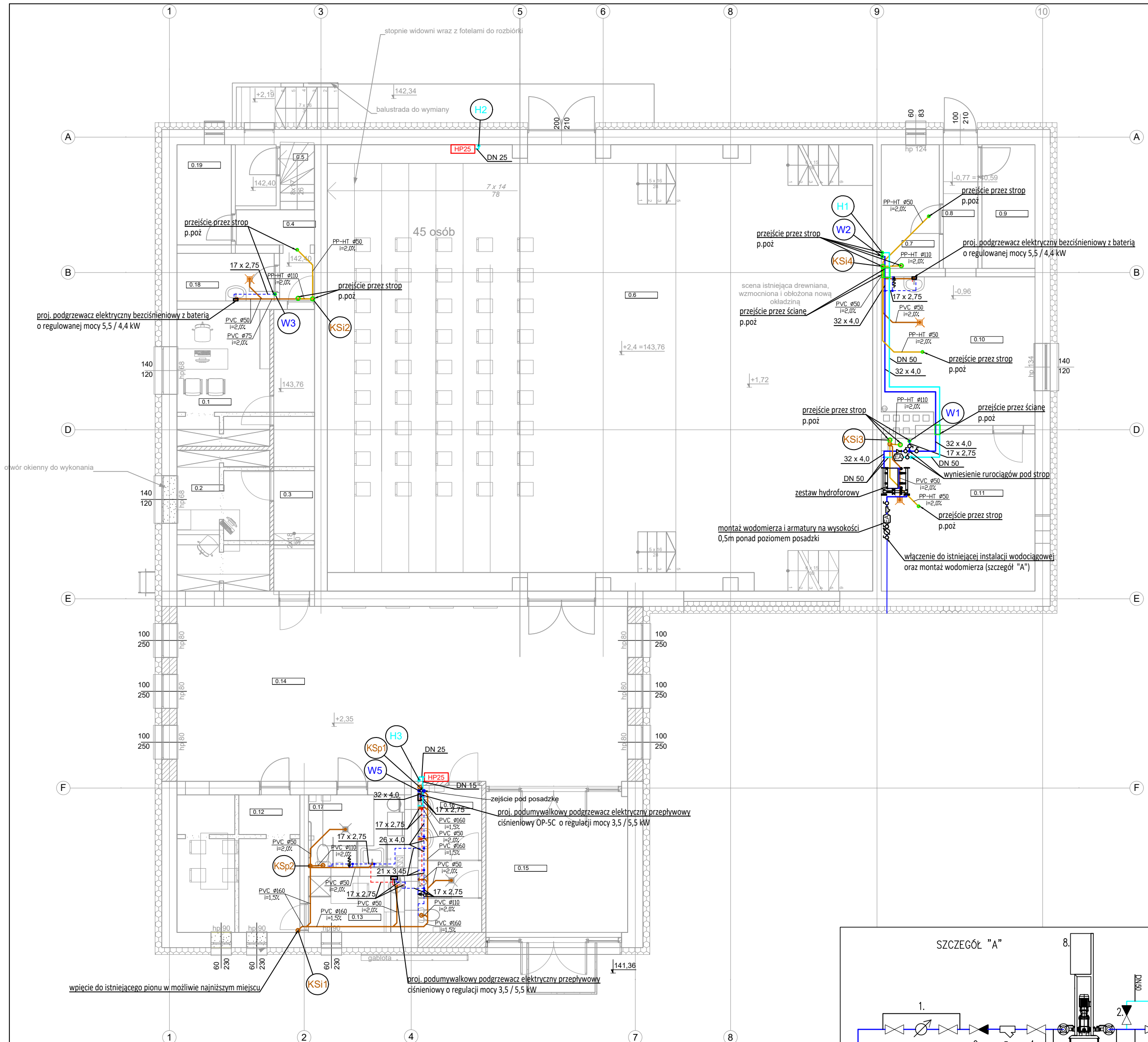
LEGENDA:

- ISTNIEJĄCE ŚCIANY
- PROJEKTOWANE ŚCIANY ZAMUROWANIA
- ŚCIANY STROPY OTWORY DO USUNIĘCIA

UWAGA:

- * ZEWNIĘTRZNE SCHODY DO RENOWACJI
- * NOWOPROJEKTOWANE ELEMENTY DOSTOSOWAĆ DO ISTNIEJĄCEJ KONSTRUKCJI I ISTNIEJĄCYCH OTWORÓW
- * PRZED ZAMOWIENIEM STOLARKI SPRAWDZIĆ WIELKOŚĆ OTWORÓW W NATURZE
- * WYMIANA CAŁEJ STOLARKI OKIENNEJ I DRZWIOWEJ

Nr	Nazwa pomieszczenia
0.1	pokój dyrektora
0.2	sekretariat
0.3	korytarz
0.4	korytarz
0.5	klatka schodowa
0.6	sala projekcyjna
0.7	pom. techniczne
0.8	wiatrołap
0.9	pom. gospodarcze
0.10	kotłownia
0.11	pom. gospodarcze
0.12	pokój administracyjny
0.13	pom. socjalne z szatnią
0.14	hol
0.15	wiatrołap
0.16	WC męski
0.17	WC niepełnosprawnych i damski
0.18	pom. gospodarcze
0.19	pom. porządkowe

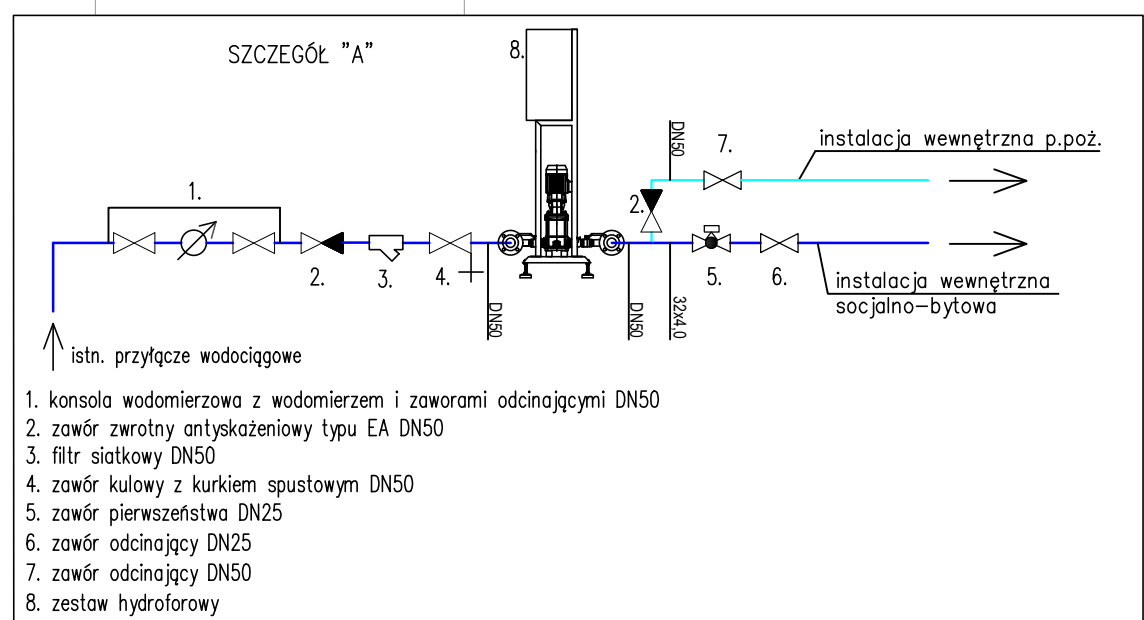


LEGENDA:

- projektowana instalacja kanalizacji sanitarnej podposadzka z rur PVC
- projektowana instalacja kanalizacji sanitarnej prowadzona pod stropem z rur PP-HT
- (KSp) — projektowany pion kanalizacji sanitarnej Ø110 z rur PP-HT wyprowadzony min. 0,5m ponad dach, zakończony wywiewką Ø160/Ø110
- (KSi) — istniejący pion kanalizacji sanitarnej (wymiana na pion Ø110 z rur PP-HT wyprowadzony min. 0,5m ponad dach, zakończony wywiewką Ø160/Ø110)
- projektowana instalacja wody zimnej z rur wielowarstwowych prowadzona pod stropem (w strefie sufitu podwieszanego)
- projektowana instalacja wody zimnej z rur wielowarstwowych prowadzona w posadzce / w brzdach ściennych
- projektowana instalacja wody ciepłej z rur wielowarstwowych prowadzona w posadzce / w brzdach ściennych
- (W1) — projektowany pion instalacji wody zimnej
- (H1) — projektowany pion instalacji hydrantowej
- (HP25) — projektowany hydrant wewnętrzny DN25 z węzłem półsztywnym o długości L=30m
- projektowana instalacja hydrantowa z rur stalowych podwójnie ocynkowanych prowadzona pod stropem (w strefie sufitu podwieszanego)
- — przejście p.poż.

UWAGA:

Istniejące piony kanalizacji sanitarnej do wymiany do 0,5m pod posadzką, wyposażone w rewizje DN110.



EURO-PROJEKT
STUDIO ARCHITEKTURY

PROJEKT WYKONAWCZY BRANŻY SANITARNEJ
PRZEBUDOWA I TERMOMODERNIZACJA WRAZ Z CZĘŚCIOWĄ
ROZBIÓRKĄ WIATROŁAPU I ISTNIEJĄCEGO BUDYNKU UŻYTECZNOŚCI
PUBLICZNEJ W RAMACH REWITALIZACJI KINA LÓTOS W DĄBROWIE
BIAŁOSTOCKIEJ
na działce nr geod. 861, obręb 0001 Dąbrowa Białostocka, gm. Dąbrowa
Białostocka, woj. podlaskie

Nr rys.	skala	Nazwa rys.	Data
WK-01	1:100	Rzut parteru - instalacje wod-kan	30.09.2020 r.

instalacje sanitarne: autor: mgr inż. Bartosz Sowa nr. upr. WAM/0131/POOS/13

instalacje sanitarne: współpraca: mgr inż. Monika Grabowska