

Przejścia Mnichowice-Nosale - część 2

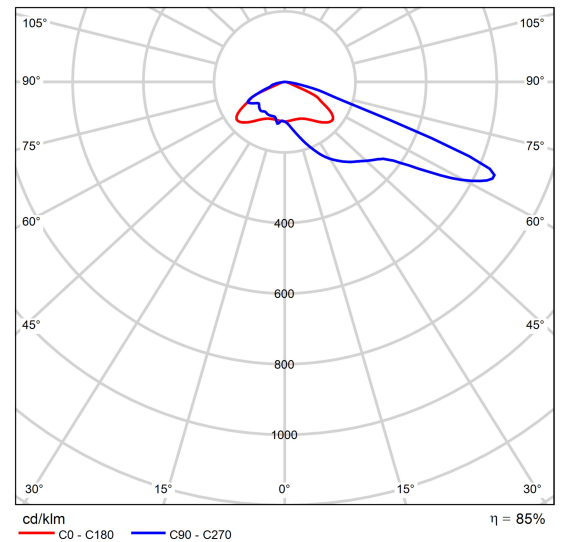
Arkusz danych produktu

PHILIPS UniStreet gen2 Mini BGP282 T25 1xLED130-4S/757 FP DX50



Numer artykułu

P	80.0 W
Φ_{Lampa}	13000 lm
Φ_{Oprawa}	10989 lm
η	84.53 %
Skuteczność świetlna	137.4 lm/W



Polarny LVK

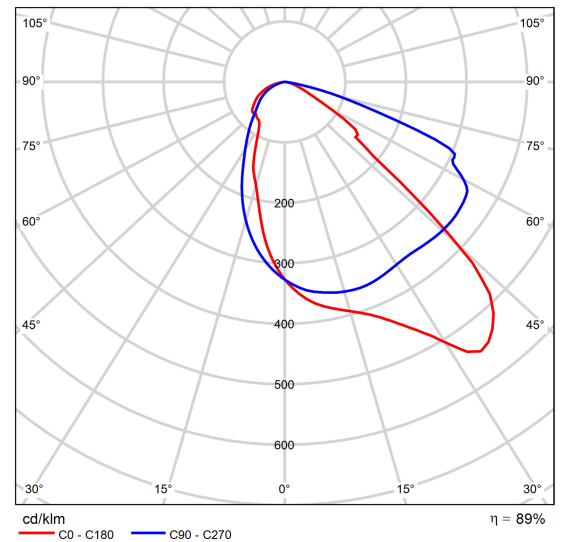
Arkusz danych produktu

PHILIPS UniStreet gen2 Mini BGP282 T25 1xLED85-4S/757 FP DPR1



Numer artykułu

P	52.0 W
Φ_{Lampa}	8600 lm
Φ_{Oprawa}	7613 lm
η	88.53 %
Skuteczność świetlna	146.4 lm/W



Polarny LVK

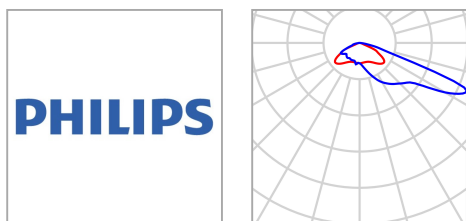
Teren 1

Plan sytuacyjny oprav



Teren 1

Plan sytuacyjny opraw



Producent	PHILIPS
Numer artykułu	
Nazwa artykułu	UniStreet gen2 Mini BGP282 T25 1xLED130-4S/757 FP DX50

2 x Philips UniStreet gen2 Mini BGP282 T25 1xLED130-4S/757 FP DX50

Typ	Rozmieszczenie kątowe	X	Y	Wysokość montażu	Oprawa
1. oprawa (X/Y/Z)	2040.471 m, 5785.369 m, 7.000 m	2040.471 m	5785.369 m	7.000 m	7
Rozmieszczenie	A1	2042.573 m	5785.651 m	7.000 m	8

2 x Philips UniStreet gen2 Mini BGP282 T25 1xLED130-4S/757 FP DX50

Typ	Rozmieszczenie kątowe	X	Y	Wysokość montażu	Oprawa
1. oprawa (X/Y/Z)	2059.002 m, 5579.223 m, 7.000 m	2059.002 m	5579.223 m	7.000 m	9
Rozmieszczenie	A2	2059.854 m	5578.095 m	7.000 m	10

2 x Philips UniStreet gen2 Mini BGP282 T25 1xLED130-4S/757 FP DX50

Teren 1

Plan sytuacyjny opraw

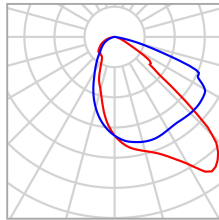
Typ	Rozmieszczenie kątowe	X	Y	Wysokość montażu	Oprawa
1. oprawa (X/Y/Z)	2045.235 m, 5302.084 m, 7.000 m	2045.235 m	5302.084 m	7.000 m	11
Rozmieszczenie	A3	2045.766 m	5300.774 m	7.000 m	12

2 x Philips UniStreet gen2 Mini BGP282 T25 1xLED130-4S/757 FP DX50

Typ	Rozmieszczenie kątowe	X	Y	Wysokość montażu	Oprawa
1. oprawa (X/Y/Z)	2053.194 m, 5423.063 m, 7.000 m	2053.194 m	5423.063 m	7.000 m	13
Rozmieszczenie	A4	2054.074 m	5421.956 m	7.000 m	14

Teren 1

Plan sytuacyjny opraw



Producent	PHILIPS
Numer artykułu	
Nazwa artykułu	UniStreet gen2 Mini BGP282 T25 1xLED85-4S/757 FP

Pojedyncze oprawy

X	Y	Wysokość montażu	Oprawa
2052.457 m	5597.743 m	6.000 m	1
2042.902 m	5602.896 m	6.000 m	2
2032.041 m	5789.176 m	6.000 m	3
2022.698 m	5790.476 m	6.000 m	4
1934.620 m	5926.806 m	6.000 m	5
1925.952 m	5928.736 m	6.000 m	6

Teren 1

Obiekty obliczeniowe



Teren 1

Obiekty obliczeniowe

Powierzchnie obliczeniowe

Właściwości	\bar{E}	$E_{min.}$	E_{maks}	g_1	g_2	Indeks
Przejście dla pieszych 14 - pozioma Prostopadłe natężenia oświetlenia Wysokość: 0.000 m	44.7 lx	31.7 lx	53.5 lx	0.71	0.59	S1
Przejście dla pieszych 15 - pozioma Prostopadłe natężenia oświetlenia Wysokość: 0.000 m	44.8 lx	31.2 lx	53.5 lx	0.70	0.58	S2
Przejście dla pieszych 16 - punkty kontrolne Pionowe natężenie oświetlenia Rotacja: 90.7°, Wysokość: 1.000 m	22.6 lx	5.00 lx	45.1 lx	0.22	0.11	S3
Przejście dla pieszych 16 - punkty kontrolne Pionowe natężenie oświetlenia Rotacja: -89.3°, Wysokość: 1.000 m	24.2 lx	6.27 lx	56.3 lx	0.26	0.11	S3
Przejście dla pieszych 16 - pozioma Prostopadłe natężenia oświetlenia Wysokość: 0.000 m	87.4 lx	64.9 lx	96.3 lx	0.74	0.67	S4
Przejście dla pieszych 16 - pionowa kierunek 1 Prostopadłe natężenia oświetlenia Wysokość: 1.000 m	39.4 lx	20.1 lx	68.2 lx	0.51	0.29	S5
Przejście dla pieszych 16 - pionowa kierunek 2 Prostopadłe natężenia oświetlenia Wysokość: 1.000 m	37.3 lx	15.2 lx	71.8 lx	0.41	0.21	S6
Przejście dla pieszych 17 - pozioma Prostopadłe natężenia oświetlenia Wysokość: 0.000 m	96.2 lx	64.4 lx	115 lx	0.67	0.56	S7
Przejście dla pieszych 17 - punkty kontrolne Pionowe natężenie oświetlenia Rotacja: -61.5°, Wysokość: 1.000 m	28.8 lx	12.3 lx	47.9 lx	0.43	0.26	S8
Przejście dla pieszych 17 - punkty kontrolne Pionowe natężenie oświetlenia Rotacja: 118.5°, Wysokość: 1.000 m	24.5 lx	4.52 lx	57.8 lx	0.18	0.078	S8
Przejście dla pieszych 17 - pionowa kierunek 1 Prostopadłe natężenia oświetlenia Wysokość: 1.000 m	41.0 lx	21.4 lx	67.8 lx	0.52	0.32	S9

Teren 1

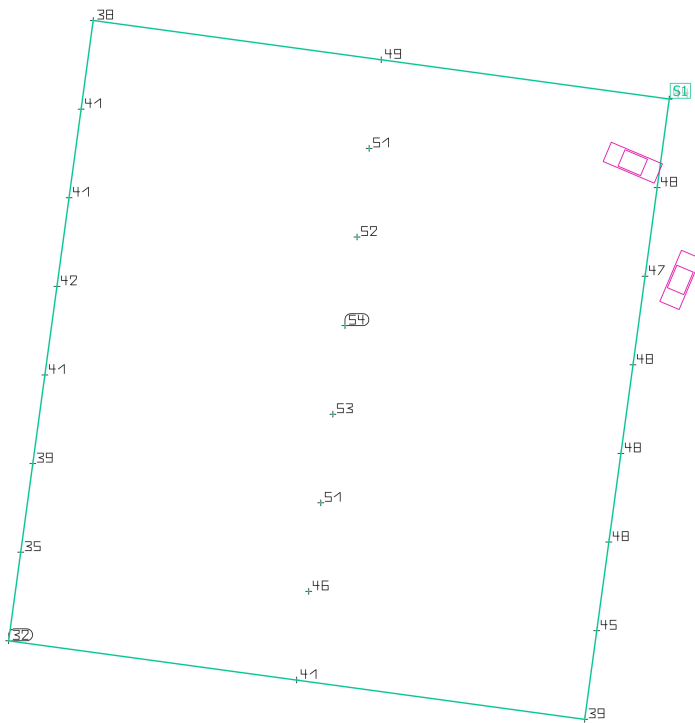
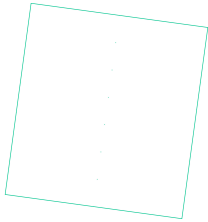
Obiekty obliczeniowe

Właściwości	\bar{E}	$E_{min.}$	E_{maks}	g_1	g_2	Indeks
Przejście dla pieszych 17 - pionowa kierunek 2 Prostopadłe natężenia oświetlenia Wysokość: 1.000 m	48.8 lx	22.5 lx	86.1 lx	0.46	0.26	S10
Przejście dla pieszych 18 - pozioma Prostopadłe natężenia oświetlenia Wysokość: 0.000 m	99.7 lx	71.9 lx	119 lx	0.72	0.60	S11
Przejście dla pieszych 18 - punkty kontrolne Pionowe natężenie oświetlenia Rotacja: -66.5°, Wysokość: 1.000 m	20.9 lx	7.83 lx	43.6 lx	0.37	0.18	S12
Przejście dla pieszych 18 - punkty kontrolne Pionowe natężenie oświetlenia Rotacja: 113.5°, Wysokość: 1.000 m	22.1 lx	4.75 lx	49.4 lx	0.21	0.096	S12
Przejście dla pieszych 18 - pionowa kierunek 1 Prostopadłe natężenia oświetlenia Wysokość: 1.000 m	42.4 lx	22.8 lx	68.6 lx	0.54	0.33	S13
Przejście dla pieszych 18 - pionowa kierunek 2 Prostopadłe natężenia oświetlenia Wysokość: 1.000 m	45.2 lx	16.4 lx	79.4 lx	0.36	0.21	S14
Przejście 19 - pozioma Prostopadłe natężenia oświetlenia Wysokość: 0.000 m	39.6 lx	22.0 lx	51.4 lx	0.56	0.43	S15
Przejście 20 - pozioma Prostopadłe natężenia oświetlenia Wysokość: 0.000 m	46.2 lx	32.9 lx	53.6 lx	0.71	0.61	S16

Profil użytkowania: Ustawienie wstępne DIALux, Standard (obszar ruchu na zewnątrz)

Teren 1

Przejście dla pieszych 14 - pozioma

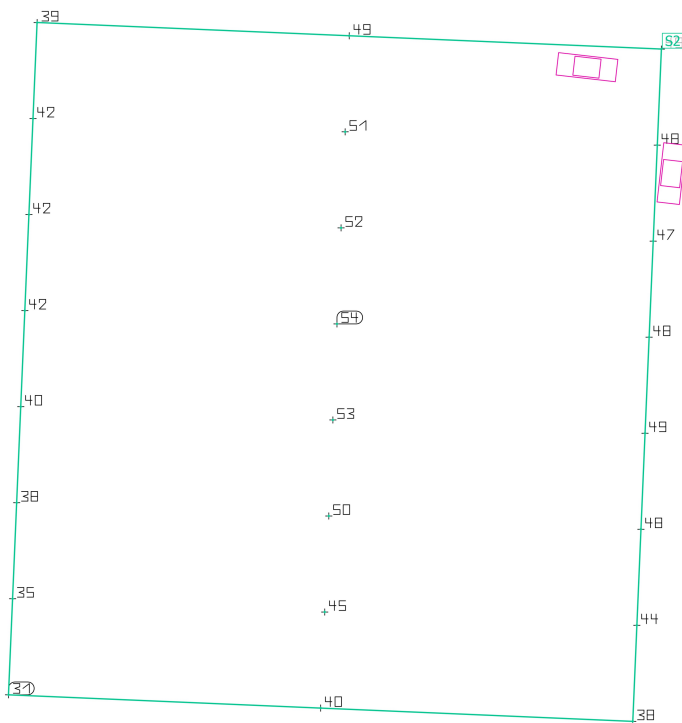
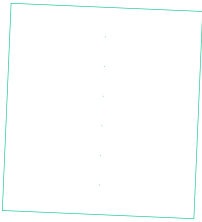


Właściwości	\bar{E}	$E_{min.}$	E_{maks}	g_1	g_2	Indeks
Przejście dla pieszych 14 - pozioma Prostopadłe natężenia oświetlenia Wysokość: 0.000 m	44.7 lx	31.7 lx	53.5 lx	0.71	0.59	S1

Profil użytkowania: Ustawienie wstępne DIALux, Standard (obszar ruchu na zewnątrz)

Teren 1

Przejście dla pieszych 15 - pozioma

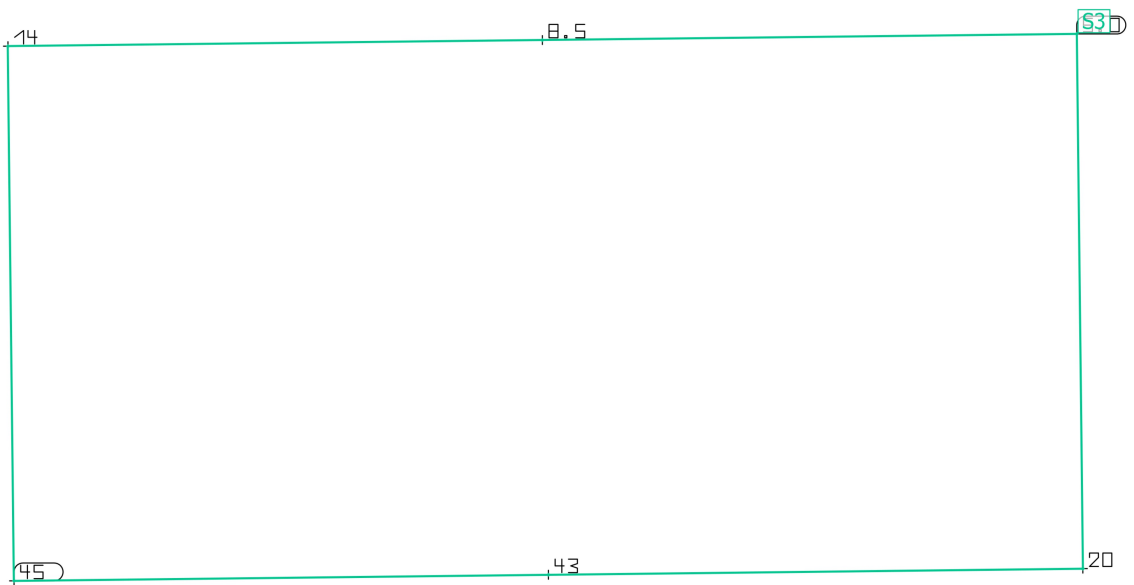


Właściwości	\bar{E}	$E_{min.}$	E_{maks}	g_1	g_2	Indeks
Przejście dla pieszych 15 - pozioma Prostopadłe natężenia oświetlenia Wysokość: 0.000 m	44.8 lx	31.2 lx	53.5 lx	0.70	0.58	S2

Profil użytkowania: Ustawienie wstępne DIALux, Standard (obszar ruchu na zewnątrz)

Teren 1

Przejście dla pieszych 16 - punkty kontrolne

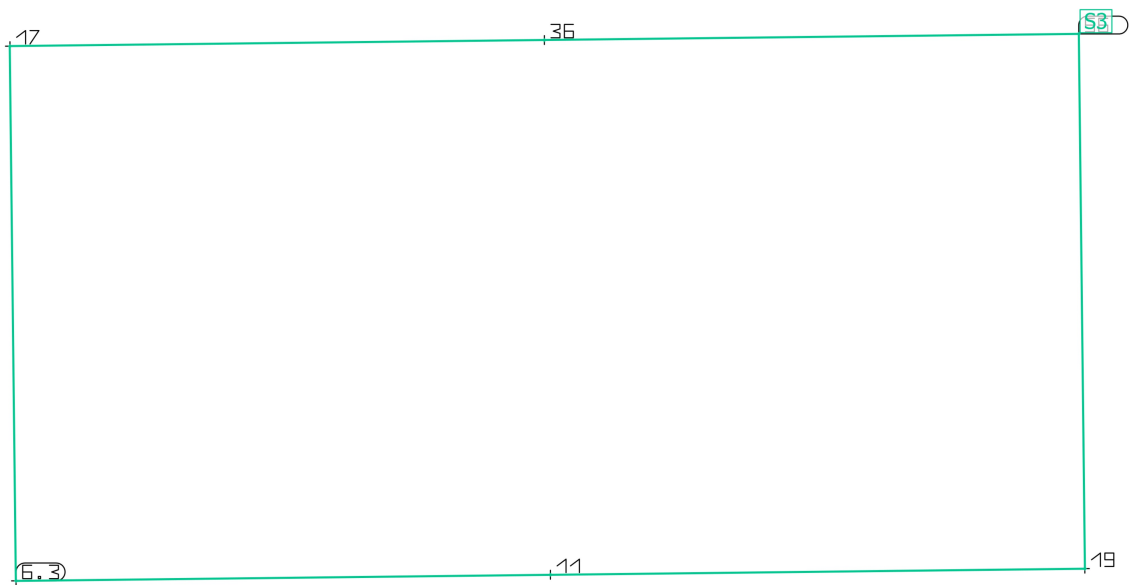


Właściwości	\bar{E}	$E_{min.}$	E_{maks}	g_1	g_2	Indeks
Przejście dla pieszych 16 - punkty kontrolne Pionowe natężenie oświetlenia Rotacja: 90.7°, Wysokość: 1.000 m	22.6 lx	5.00 lx	45.1 lx	0.22	0.11	S3

Profil użytkowania: Ustawienie wstępne DIALux, Standard (obszar ruchu na zewnątrz)

Teren 1

Przejście dla pieszych 16 - punkty kontrolne

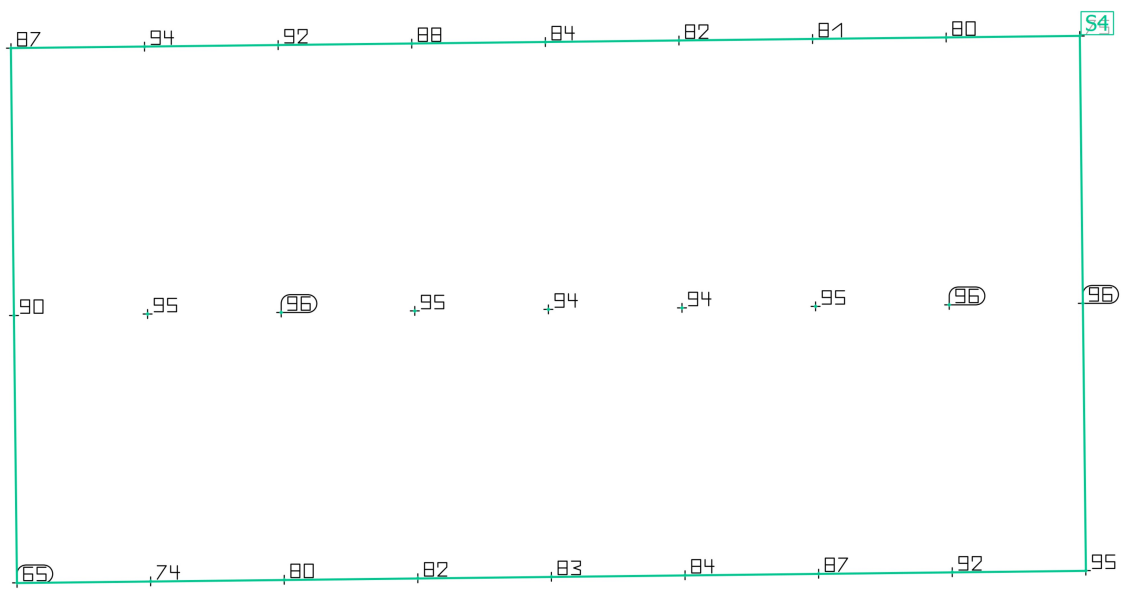
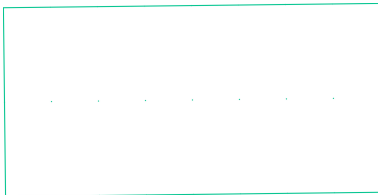


Właściwości	\bar{E}	$E_{min.}$	E_{maks}	g_1	g_2	Indeks
Przejście dla pieszych 16 - punkty kontrolne Pionowe natężenie oświetlenia Rotacja: -89.3°, Wysokość: 1.000 m	24.2 lx	6.27 lx	56.3 lx	0.26	0.11	S3

Profil użytkowania: Ustawienie wstępne DIALux, Standard (obszar ruchu na zewnątrz)

Teren 1

Przejście dla pieszych 16 - pozioma

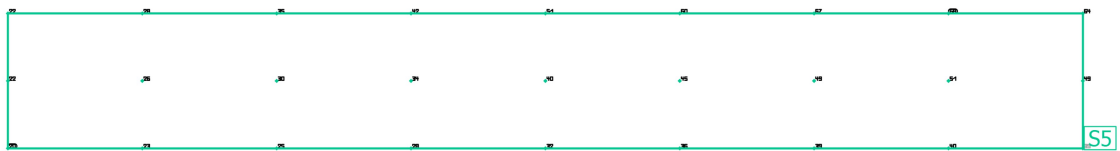


Właściwości	\bar{E}	$E_{min.}$	E_{maks}	g_1	g_2	Indeks
Przejście dla pieszych 16 - pozioma Prostopadłe natężenia oświetlenia Wysokość: 0.000 m	87.4 lx	64.9 lx	96.3 lx	0.74	0.67	S4

Profil użytkowania: Ustawienie wstępne DIALux, Standard (obszar ruchu na zewnątrz)

Teren 1

Przejście dla pieszych 16 - pionowa kierunek 1

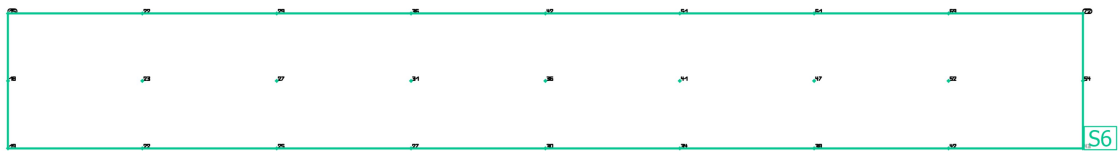


Właściwości	\bar{E}	$E_{min.}$	E_{maks}	g_1	g_2	Indeks
Przejście dla pieszych 16 - pionowa kierunek 1 Prostopadłe natężenia oświetlenia Wysokość: 1.000 m	39.4 lx	20.1 lx	68.2 lx	0.51	0.29	S5

Profil użytkowania: Ustawienie wstępne DIALux, Standard (obszar ruchu na zewnątrz)

Teren 1

Przejście dla pieszych 16 - pionowa kierunek 2

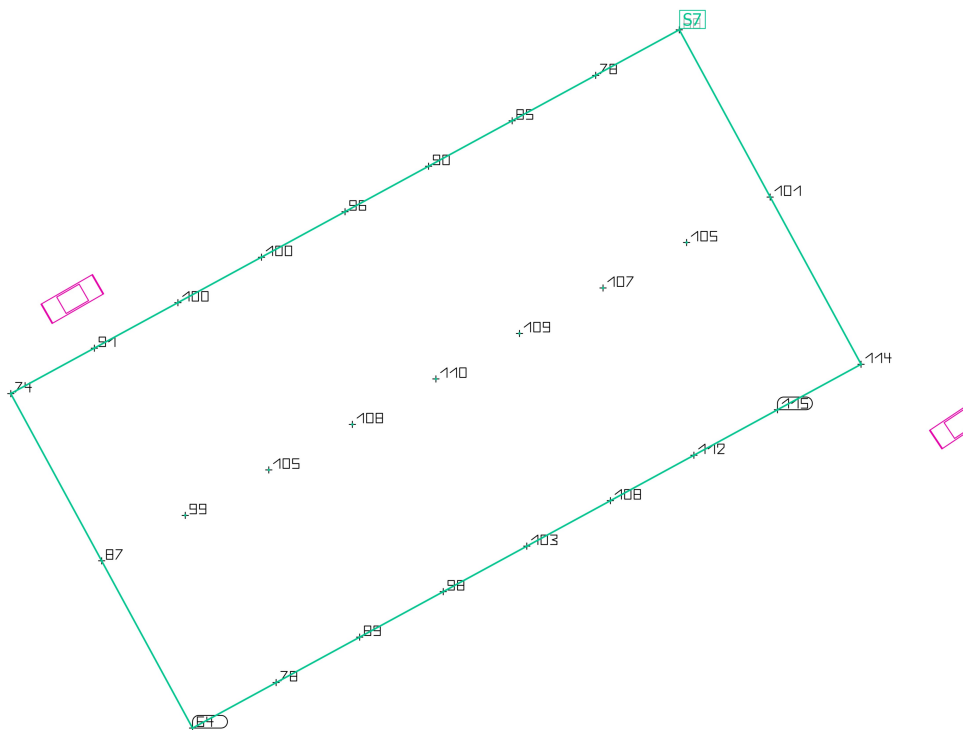
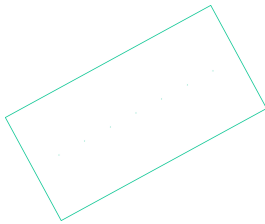


Właściwości	\bar{E}	$E_{min.}$	E_{maks}	g_1	g_2	Indeks
Przejście dla pieszych 16 - pionowa kierunek 2 Prostopadłe natężenia oświetlenia Wysokość: 1.000 m	37.3 lx	15.2 lx	71.8 lx	0.41	0.21	S6

Profil użytkowania: Ustawienie wstępne DIALux, Standard (obszar ruchu na zewnątrz)

Teren 1

Przejście dla pieszych 17 - pozioma

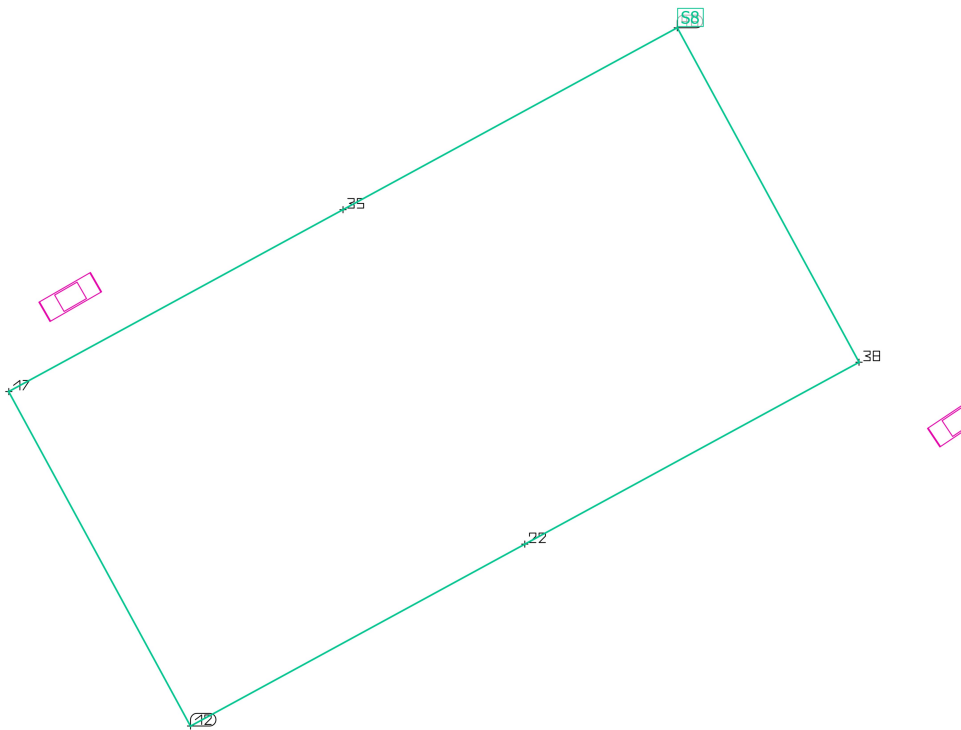
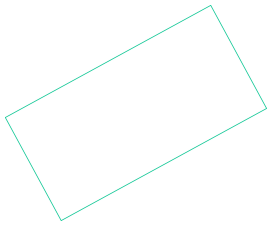


Właściwości	\bar{E}	$E_{min.}$	E_{maks}	g_1	g_2	Indeks
Przejście dla pieszych 17 - pozioma Prostopadłe natężenia oświetlenia Wysokość: 0.000 m	96.2 lx	64.4 lx	115 lx	0.67	0.56	S7

Profil użytkowania: Ustawienie wstępne DIALux, Standard (obszar ruchu na zewnątrz)

Teren 1

Przejście dla pieszych 17 - punkty kontrolne

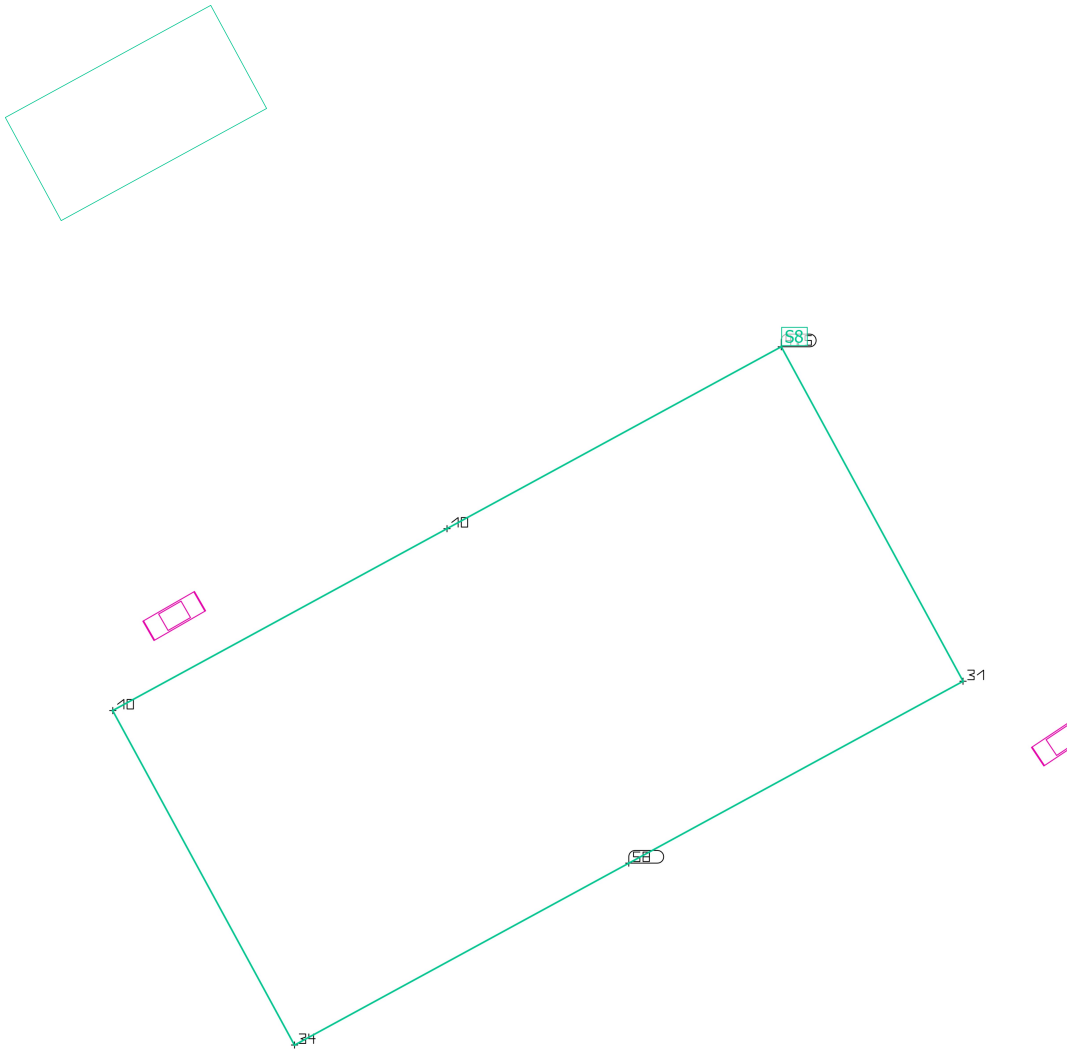


Właściwości	\bar{E}	$E_{min.}$	E_{maks}	g_1	g_2	Indeks
Przejście dla pieszych 17 - punkty kontrolne Pionowe natężenie oświetlenia Rotacja: -61.5°, Wysokość: 1.000 m	28.8 lx	12.3 lx	47.9 lx	0.43	0.26	S8

Profil użytkowania: Ustawienie wstępne DIALux, Standard (obszar ruchu na zewnątrz)

Teren 1

Przejście dla pieszych 17 - punkty kontrolne



Właściwości	\bar{E}	$E_{min.}$	E_{maks}	g_1	g_2	Indeks
Przejście dla pieszych 17 - punkty kontrolne Pionowe natężenie oświetlenia Rotacja: 118.5°, Wysokość: 1.000 m	24.5 lx	4.52 lx	57.8 lx	0.18	0.078	S8

Profil użytkowania: Ustawienie wstępne DIALux, Standard (obszar ruchu na zewnątrz)

Teren 1

Przejście dla pieszych 17 - pionowa kierunek 1

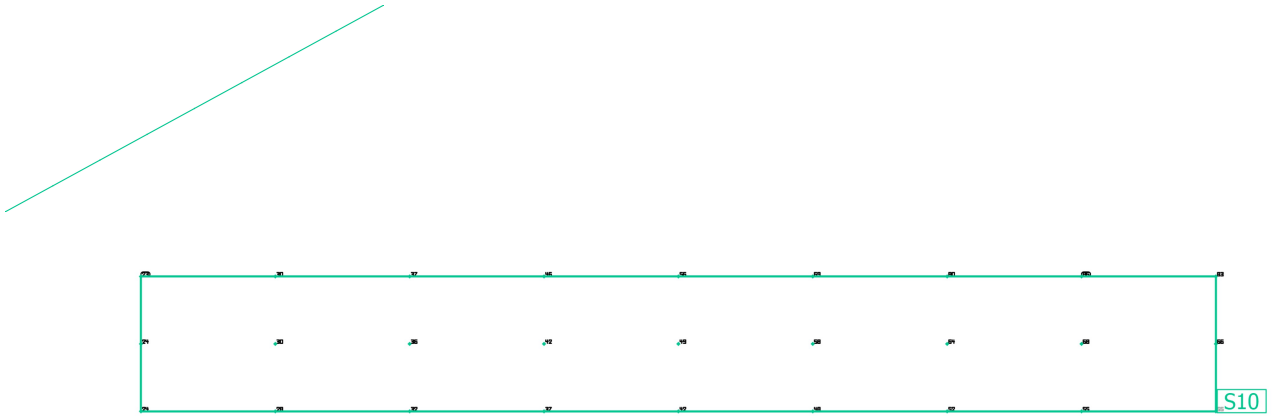


Właściwości	\bar{E}	$E_{min.}$	E_{maks}	g_1	g_2	Indeks
Przejście dla pieszych 17 - pionowa kierunek 1 Prostopadłe natężenia oświetlenia Wysokość: 1.000 m	41.0 lx	21.4 lx	67.8 lx	0.52	0.32	S9

Profil użytkowania: Ustawienie wstępne DIALux, Standard (obszar ruchu na zewnątrz)

Teren 1

Przejście dla pieszych 17 - pionowa kierunek 2

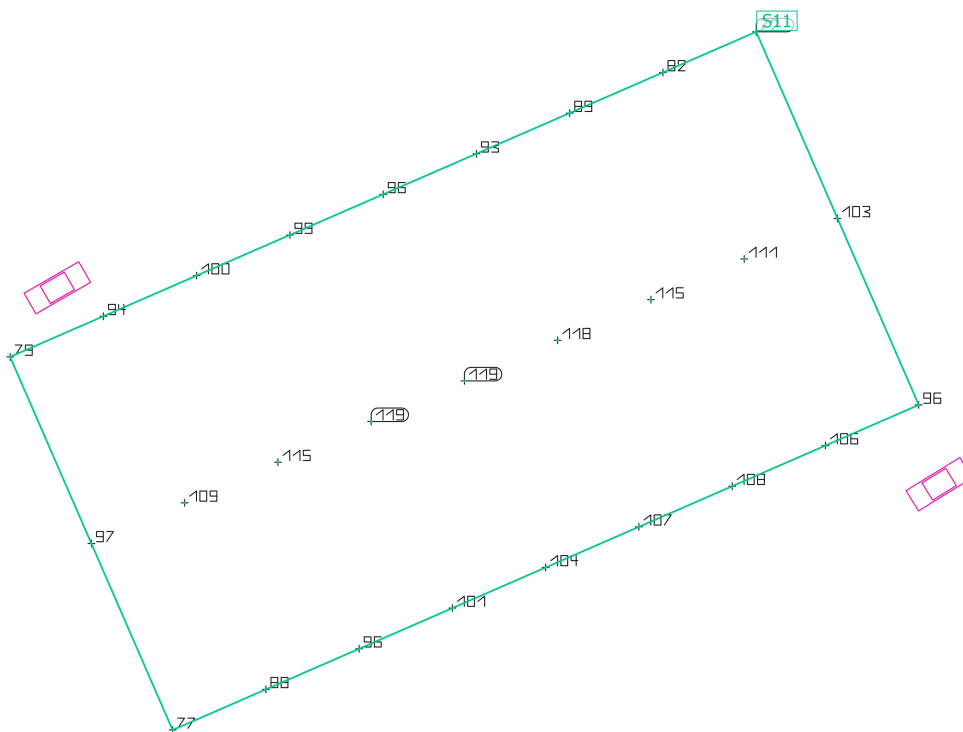
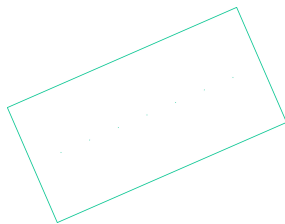


Właściwości	\bar{E}	$E_{min.}$	E_{maks}	g_1	g_2	Indeks
Przejście dla pieszych 17 - pionowa kierunek 2 Prostopadłe natężenia oświetlenia Wysokość: 1.000 m	48.8 lx	22.5 lx	86.1 lx	0.46	0.26	S10

Profil użytkowania: Ustawienie wstępne DIALux, Standard (obszar ruchu na zewnątrz)

Teren 1

Przejście dla pieszych 18 - pozioma

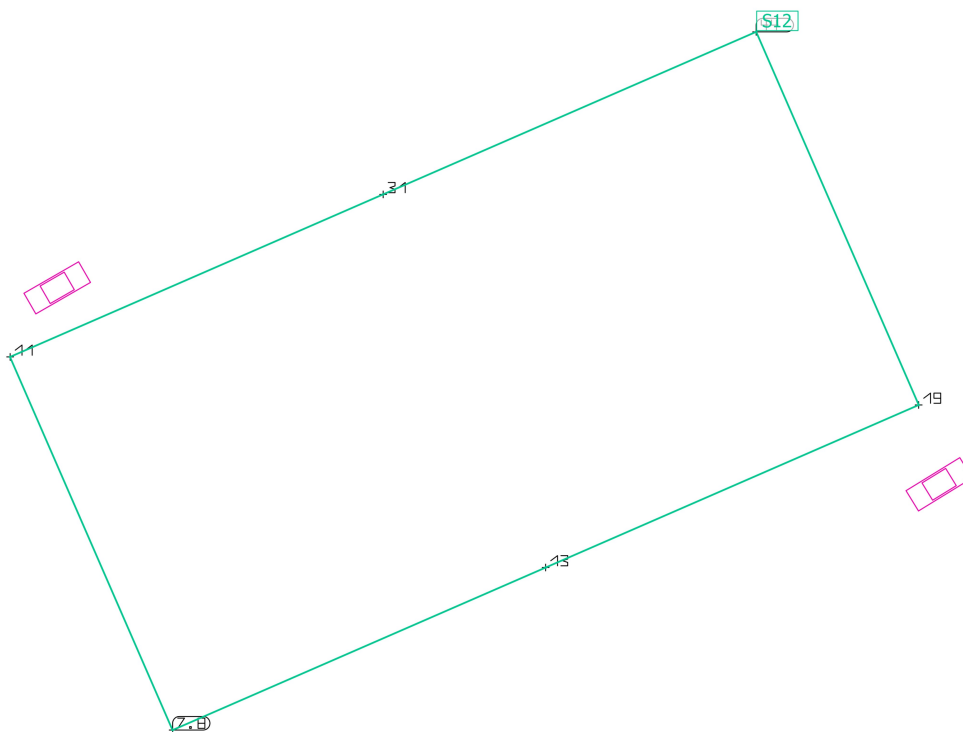
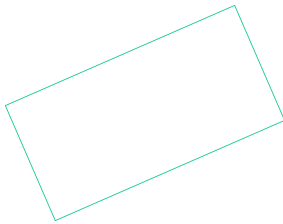


Właściwości	\bar{E}	$E_{min.}$	E_{maks}	g_1	g_2	Indeks
Przejście dla pieszych 18 - pozioma Prostopadłe natężenia oświetlenia Wysokość: 0.000 m	99.7 lx	71.9 lx	119 lx	0.72	0.60	S11

Profil użytkowania: Ustawienie wstępne DIALux, Standard (obszar ruchu na zewnątrz)

Teren 1

Przejście dla pieszych 18 - punkty kontrolne

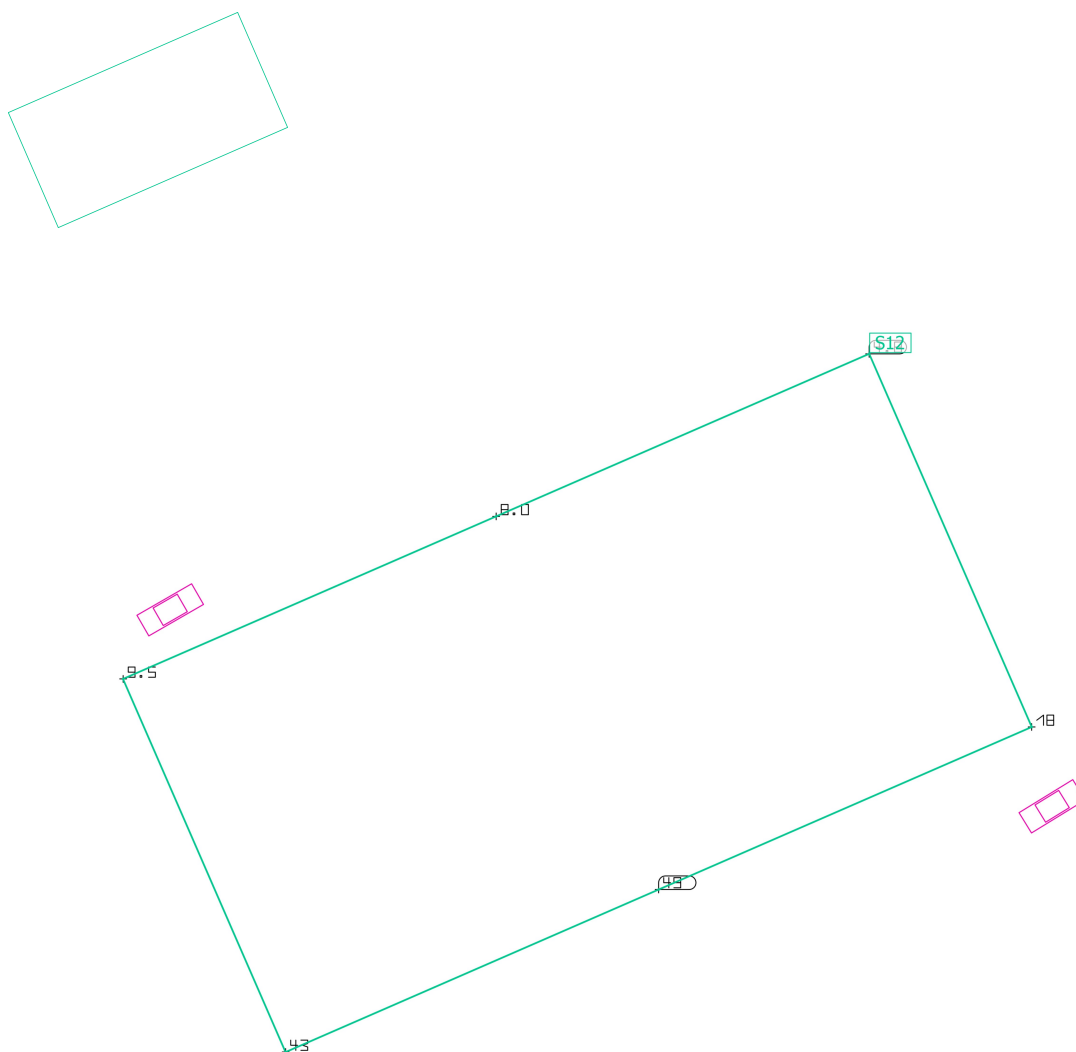


Właściwości	\bar{E}	$E_{min.}$	E_{maks}	g_1	g_2	Indeks
Przejście dla pieszych 18 - punkty kontrolne Pionowe natężenie oświetlenia Rotacja: -66.5°, Wysokość: 1.000 m	20.9 lx	7.83 lx	43.6 lx	0.37	0.18	S12

Profil użytkowania: Ustawienie wstępne DIALux, Standard (obszar ruchu na zewnątrz)

Teren 1

Przejście dla pieszych 18 - punkty kontrolne

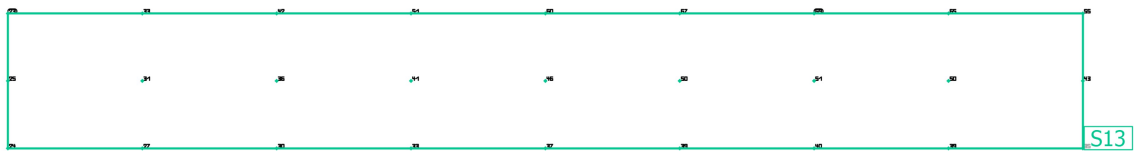
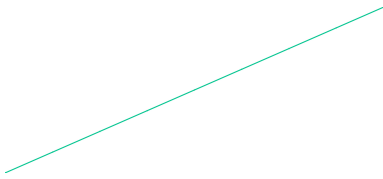


Właściwości	\bar{E}	$E_{min.}$	E_{maks}	g_1	g_2	Indeks
Przejście dla pieszych 18 - punkty kontrolne Pionowe natężenie oświetlenia Rotacja: 113.5°, Wysokość: 1.000 m	22.1 lx	4.75 lx	49.4 lx	0.21	0.096	S12

Profil użytkowania: Ustawienie wstępne DIALux, Standard (obszar ruchu na zewnątrz)

Teren 1

Przejście dla pieszych 18 - pionowa kierunek 1

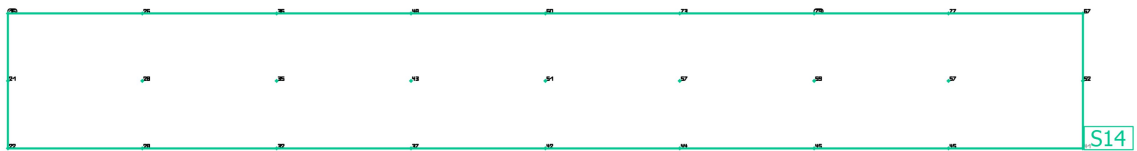
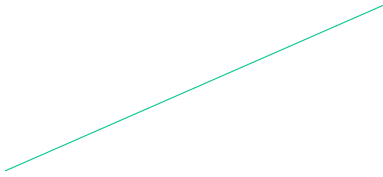


Właściwości	\bar{E}	$E_{min.}$	E_{maks}	g_1	g_2	Indeks
Przejście dla pieszych 18 - pionowa kierunek 1 Prostopadłe natężenia oświetlenia Wysokość: 1.000 m	42.4 lx	22.8 lx	68.6 lx	0.54	0.33	S13

Profil użytkowania: Ustawienie wstępne DIALux, Standard (obszar ruchu na zewnątrz)

Teren 1

Przejście dla pieszych 18 - pionowa kierunek 2

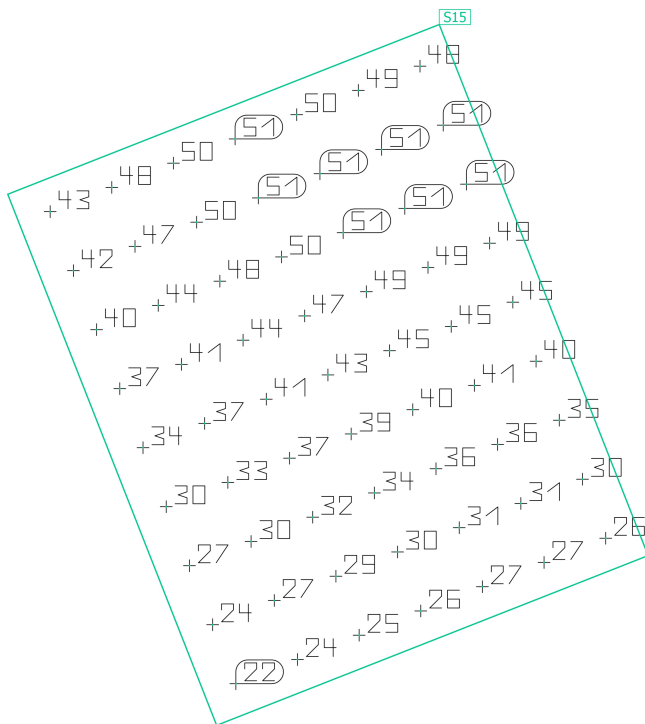
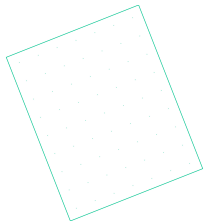


Właściwości	\bar{E}	$E_{min.}$	E_{maks}	g_1	g_2	Indeks
Przejście dla pieszych 18 - pionowa kierunek 2 Prostopadłe natężenia oświetlenia Wysokość: 1.000 m	45.2 lx	16.4 lx	79.4 lx	0.36	0.21	S14

Profil użytkowania: Ustawienie wstępne DIALux, Standard (obszar ruchu na zewnątrz)

Teren 1

Przejście 19 - pozioma

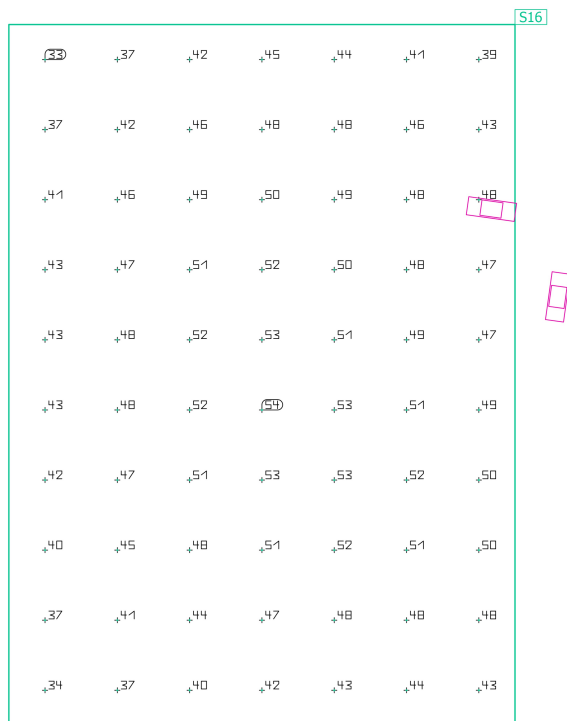
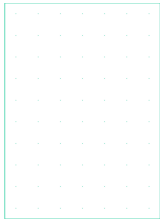


Właściwości	\bar{E}	$E_{min.}$	E_{maks}	g_1	g_2	Indeks
Przejście 19 - pozioma Prostopadłe natężenia oświetlenia Wysokość: 0.000 m	39.6 lx	22.0 lx	51.4 lx	0.56	0.43	S15

Profil użytkowania: Ustawienie wstępne DIALux, Standard (obszar ruchu na zewnątrz)

Teren 1

Przejście 20 - pozioma



Właściwości	\bar{E}	$E_{min.}$	E_{maks}	g_1	g_2	Indeks
Przejście 20 - pozioma Prostopadłe natężenia oświetlenia Wysokość: 0.000 m	46.2 lx	32.9 lx	53.6 lx	0.71	0.61	S16

Profil użytkowania: Ustawienie wstępne DIALux, Standard (obszar ruchu na zewnątrz)