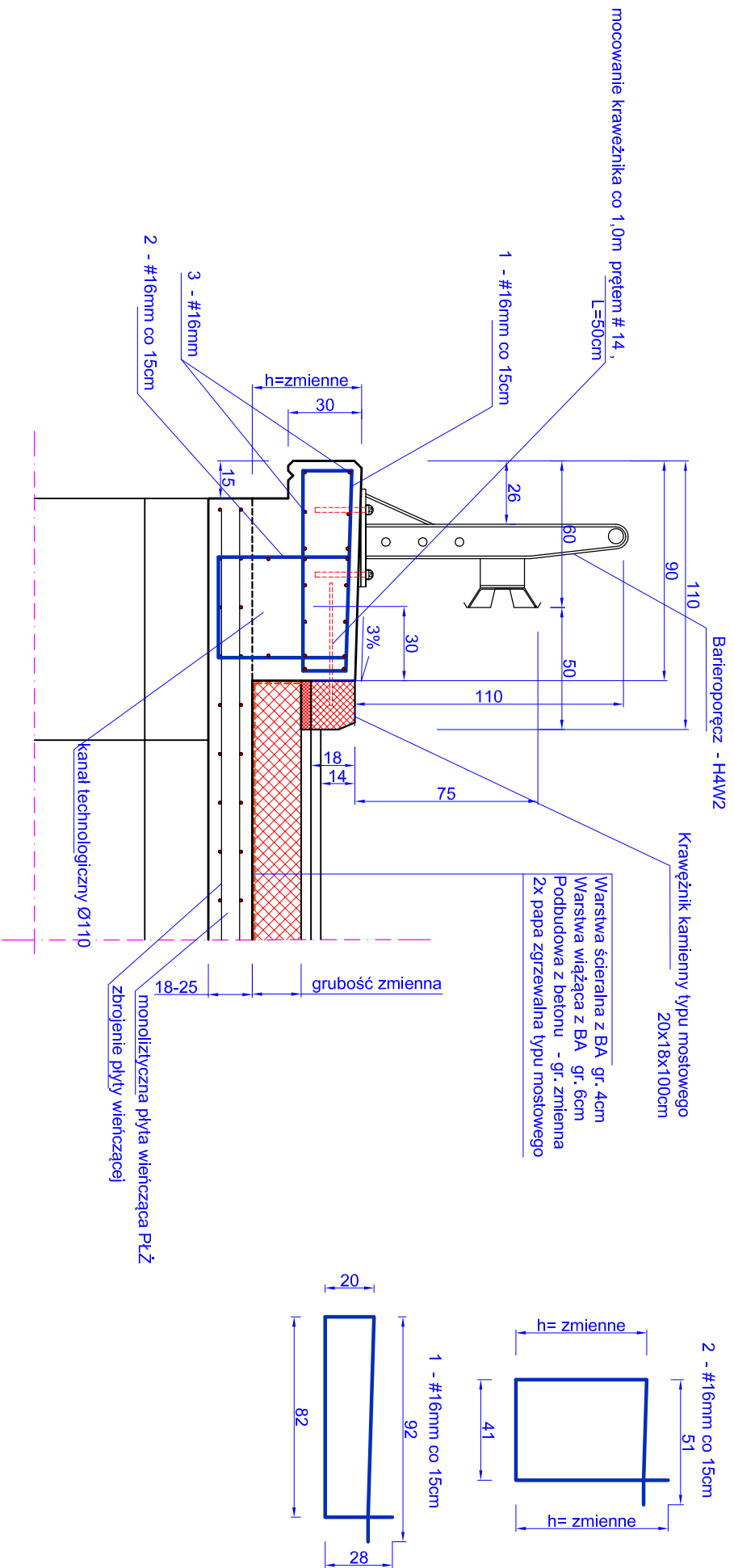
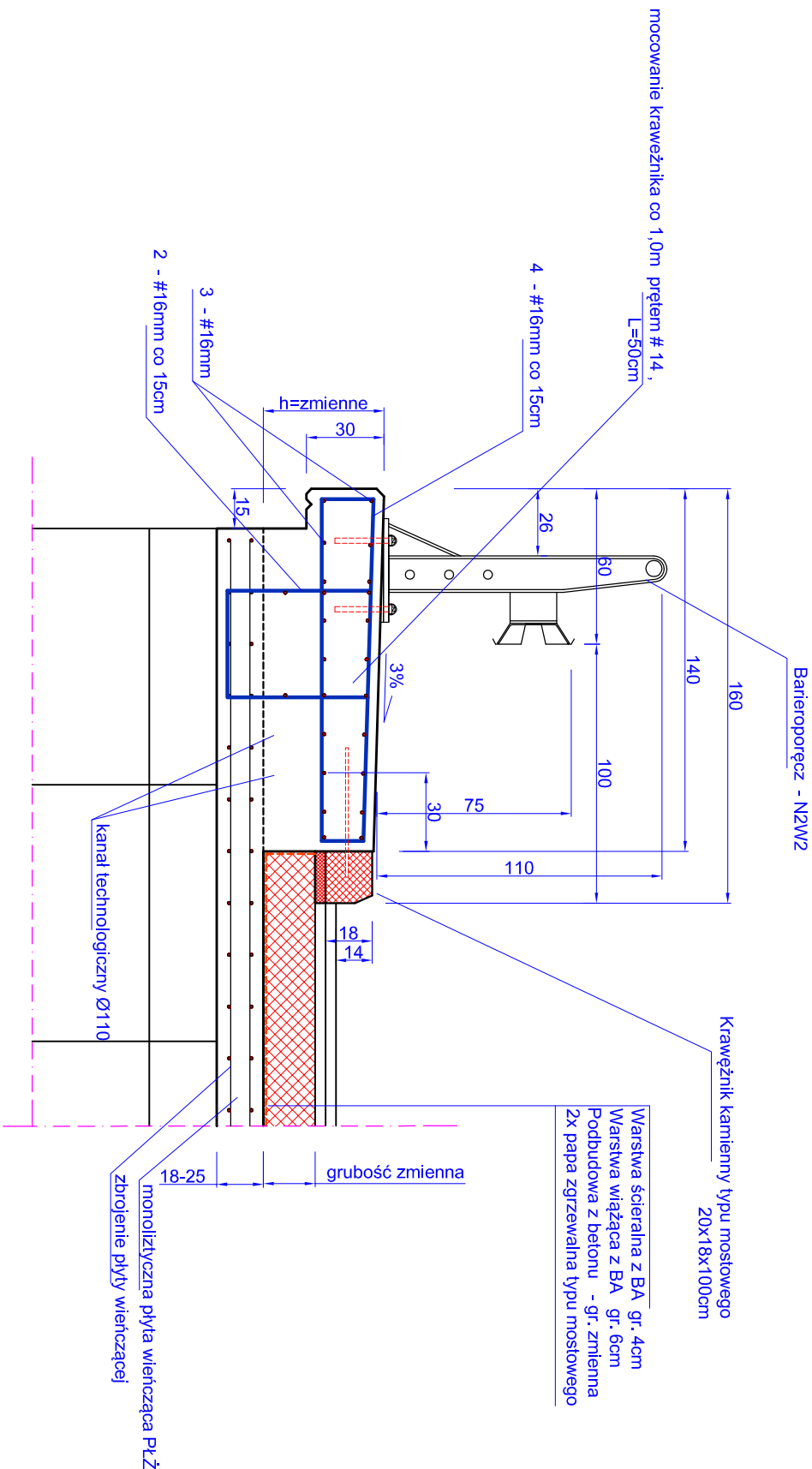


Schemat zbrojenia kapy KP1



Schemat zbrojenia kapy KP2



BETON KONSTRUKCYJNY  
- prefabrykaty C35/45  
- fundament , płyty , skrzydła : C30 /37 W8 F150 N4  
STAL ZBROJENIOWA BST500S  
otulina 7cm- fundamenty  
otulina 4cm - płyty i skrzydła

Investor/ Zamawiający	POWIAT KĘPIŃSKI ul. Kościuszk 5 63-600 Kępno		
Jednostka projektowa	Biuro Inżynierskie TRAKT Sędziszaw 50 58-410 Marciszów NIP 614-154-19-88		
Stadium	Zadanie		
Projekt wykonawczy	"REMONT DROGI POWIATOWEJ NR 5683P W MIEJSCOWOŚCI ZBYCZYNA - DROŻKI"		
Nr tomu	Lokalizacja inwestycji		
II	Droga powiatowa 5683P , Zbyszyna - Drożki RZEKA GŁUSZYŃKA KM 8+990		
Branża	Tytuł rysunku		
Obiekty inżynierskie /OI/	ZBROJENIE KAP		
Stanowisko	Imię i nazwisko	Nr uprawnień	Podpis
Projektant br. drogowal/ konstr	mgr inż. Grzegorz Lewowski	263/DOŚ/13	
Sprawdzający br. drogowal	mgr inż. Włodzimierz Lewowski	228/02/DUW	
Nr projektu	Skala	Data	Nr egz.
17-15	1 : 25	01 . 2016	
Stadium	Branża	Km	Nr tomu
PW	OI	0+531,000	PS1
			II
			7.6
			00