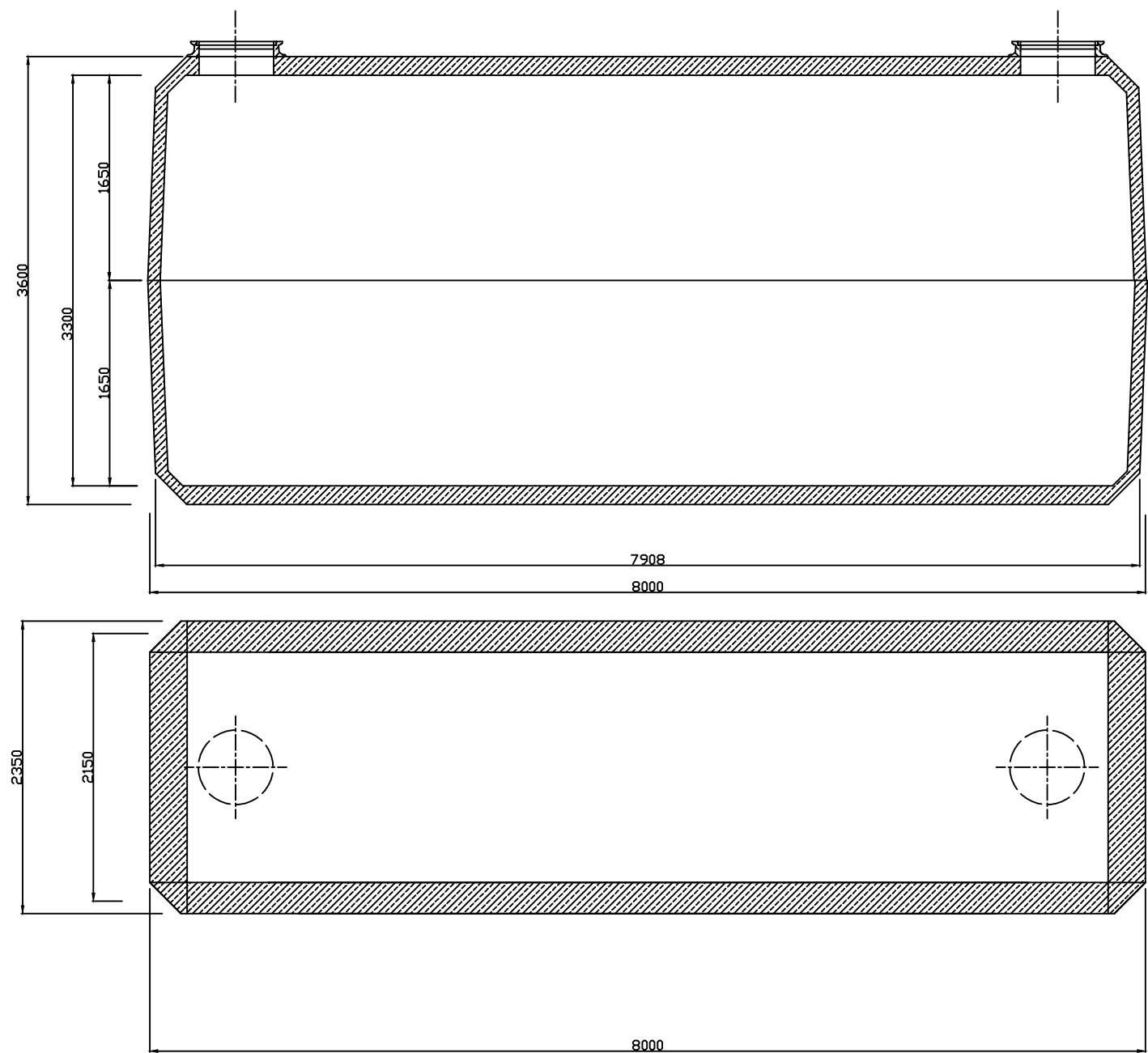



ZBIORNIK RETENCYJNY OBJĘTOŚĆ UŻYTKOWA: 52m<sup>3</sup>  
POŁĄCZENIE ŻEŃSKIE–ŻEŃSKIE



Komplet zbiorników retencyjnych to 2 części żelbetowe ( górna i dolna) łączone ze sobą na "zamek" i uszczelniane za pomocą zaprawy wodoszczelnej. Zbiorniki można łączyć do dowolnej objętości.

JEDNOSTKA PROJEKTOWA			
<div><div></div><div><b>BIURO INŻYNIERSKIE</b> <i>Łukasz Widański</i></div></div> <p>ul. Truskawkowa 5, Szczęsna, 05-600 Grójec tel. 512 425 611, email: biuroinzynierskie@op.pl www.bilw.pl</p>			
NAZWA OBIEKTU BUDOWLANEGO			
Przebudowa ul. Wójtowskiej na odcinku od ul. Błękitnej do ul. Polnej wraz z odcinkiem ulicy F. Nowakowskiego w Warce			
INWESTOR			
BURMISTRZ WARKI PLAC STEFANA CZARNIECKIEGO 1, 05-660 WARKA			
BRANŻA	FAZA PROJEKTU		
Sanitarna	PROJEKT WYKONAWCZY		
PROJEKTOWAŁ	NUMER UPRAWNIEN	SPECJALNOŚĆ:	PODPIS
mgr inż. Grzegorz Gliški	MAZ/0059/POOS/12	Instalacyjna w zakresie sieci, instalacji i urządzeń ciepłych, wentylacyjnych, gazowych, wodociagowych i kanalizacyjnych	
SPRAWDZIŁ	NUMER UPRAWNIEN		PODPIS
mgr inż. Piotr Modrakowski	MAZ/0422/POOS/09		
TYTUŁ RYSUNKU			
Szczegół konstrukcyjny zbiornika			
DATA	SKALA	ARKUSZ	NUMER RYSUNKU
02.2024	-	5	03