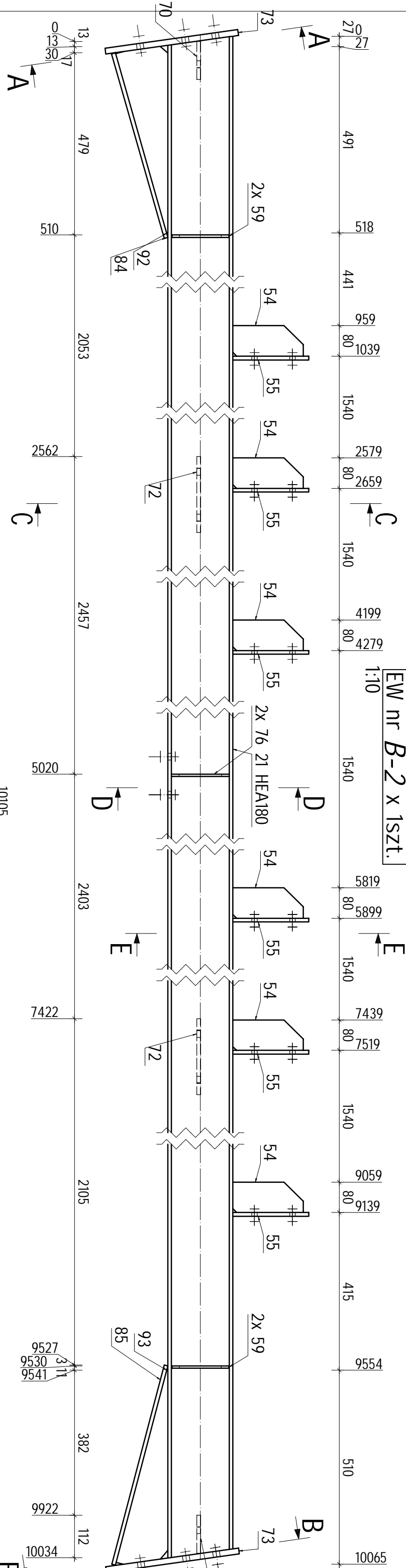
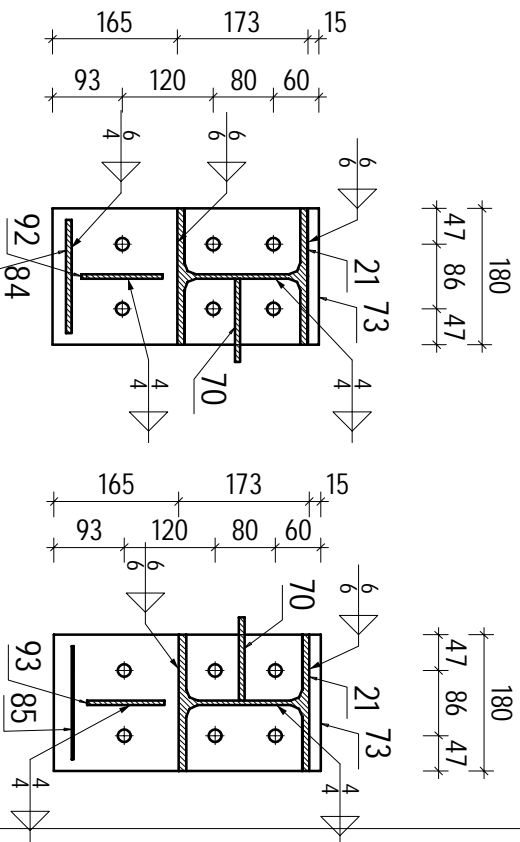


EW nr *B-2* x 1szt.

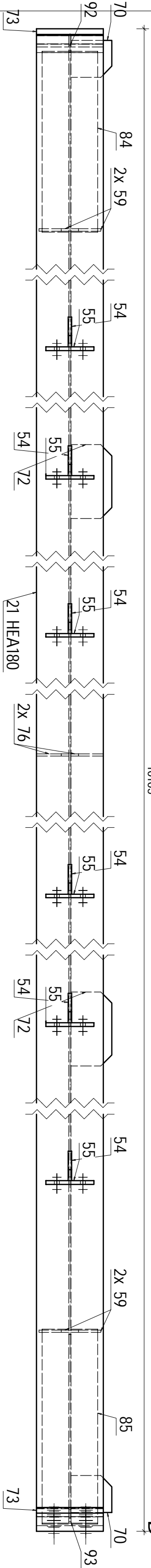
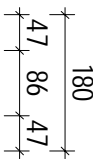
1:10



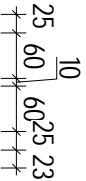
A - A  
1:10



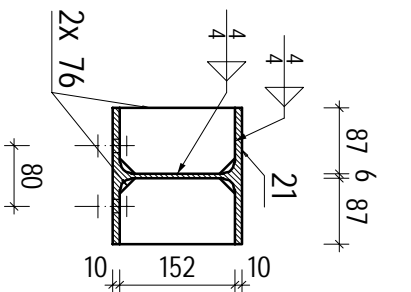
B - B  
1:10



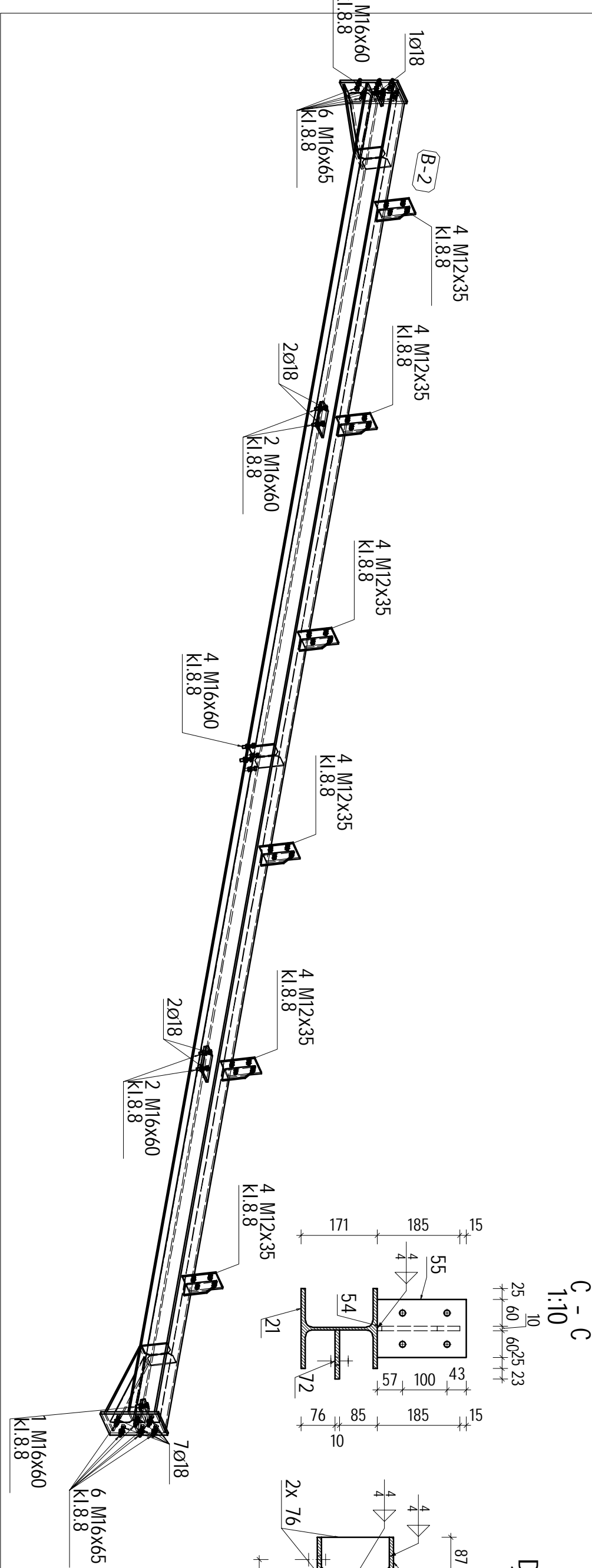
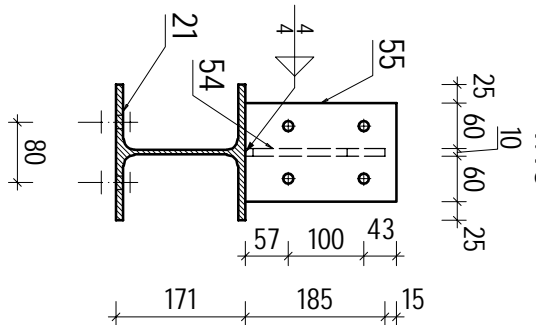
C - C  
1:10



D - D  
1:10



E - E  
1:10



Porzycie	Nazwa	Ilość [szt.]	Długość [mm]	Materiał	Waga [kg]	Waga czk. [kg]
B-2	wykońc	x	1			
93	BL6x52x123	1	523	S235JR	1,63	1,63
92	BL6x49x133	1	491	S235JR	1,64	1,64
85	BL10x542x150	1	542	S235JR	6,38	6,38
84	BL10x565x150	1	565	S235JR	5,94	5,94
76	BL6x192x87	2	192	S235JR	0,6	1,21
73	BL6x353x180	2	353	S235JR	7,97	15,95
72	BL10x210x110	2	210	S235JR	1,66	3,31
70	BL10x110x100	2	110	S235JR	0,83	1,66
59	BL6x150x80	4	150	S235JR	0,55	2,19
55	BL10x210x130	6	210	S235JR	2,04	12,25
54	BL10x85x80	6	185	S235JR	1,06	6,36
21	HEA180	1	10048	S355JR	356,7	356,7
Razem:		29				415,2
Spłony 18%						7,47
Razem:						422,68
Razem: x 1						422,68
Całość razem:						422,68

SPŁONY NIEOPISANE:  
1) Poszczególne elementy łączyc ze sobą za pomocą spoin pachwinowo-obwodowych.  
2) Grubość spoin "a" stosować w zależności od rodzaju łączonych elementów:  
- rura z rurą: a= grubość ścianki cieńszego z łączonych elementów,  
- blacha lub kształtownik walcowany z rurą: a= grubość ścianki rury lecz nie więcej niż 0,7 grubości blachy lub kształtownika,  
- pozostałe elementy: a= 0,7 grubości cieńszego z łączonych elementów w przypadku spoin czotowych stosować spoiny o pełnym przekroju.

GREKOR

Biurowy Projekt

Biurowy Projekt GREKOR Grzegorz Korszak

17-100 Białsk Podaski, Haćki 9

TEL.: 608-329-585 grekor.biurowy@gmail.com

mgr inż. GRZEGORZ KORSAK (PD/0001/P00K/06)

upr. do proj. b/o w specjalności konstr. budowlanej

IMESTYCJA

B-2

Nazwa projektu

BRANZA

SKALA

DATA

TECHNICZNY KONSTRUKCJA

1:10.1.25

13.10.2023

ANALIZA

EW

REWIZJA

REWO

021