

IV. PLAN ROZMIESZCZENIA MEBLI LABORATORYJNYCH

PRACOWNIA BIOLOGICZNA / FIZYCZNA - pomieszczenie oznaczone na rzucie parteru 1.03

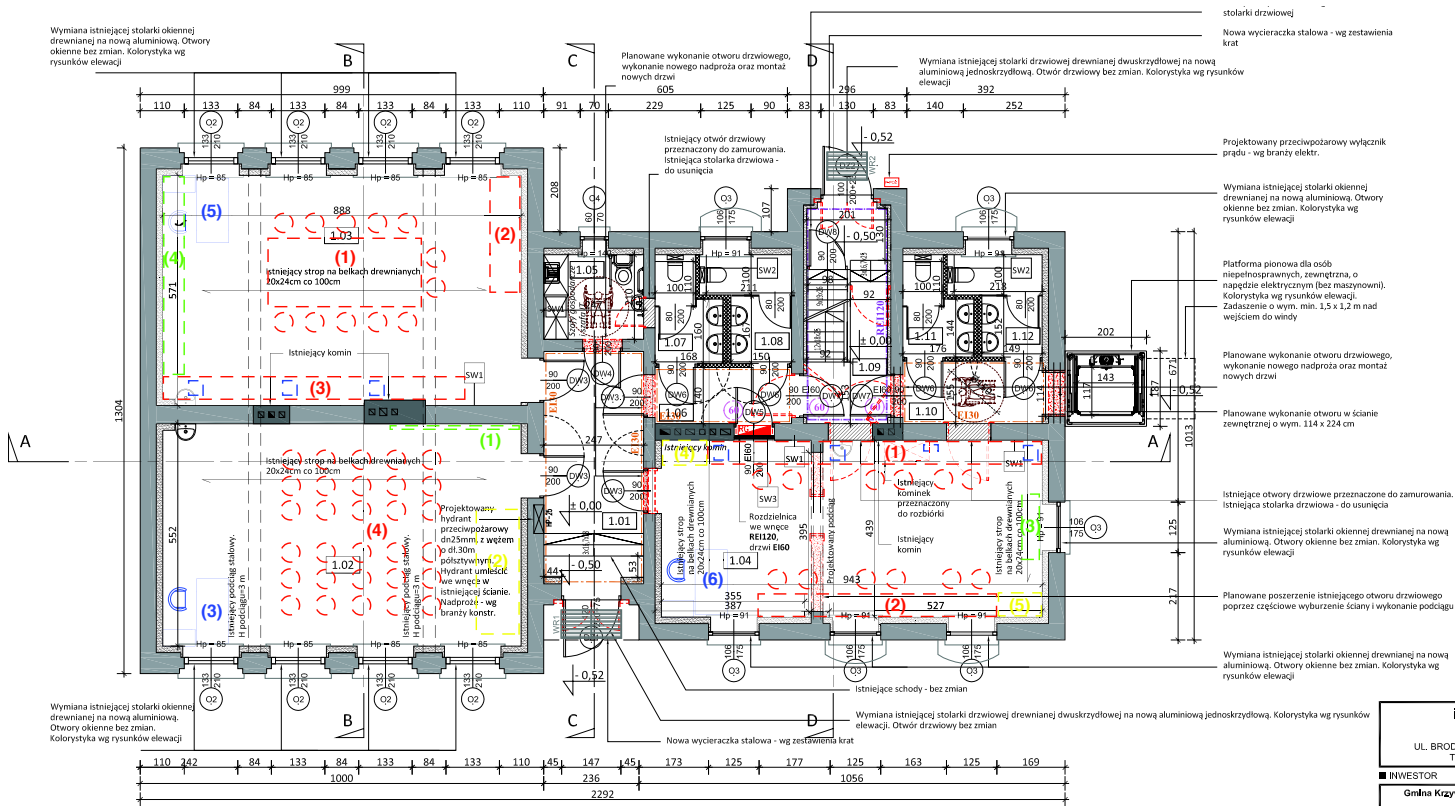
- 1) Stół do pracy w grupie; na szczycie stołu po lewej stronie gniazdko 230V, modułowy - dzielony na 6 odrębnych stanowisk; 12 krzeseł laboratoryjnych obrotowych z regulowaną wysokością (jak najmniejsze gabaryty); możliwość przeniesienia krzeseł do stanowisk pod ścianami
- 2) Stół do pracy z mikroskopami - 2 stanowiska; pod blatem (częściowo) zamykane szafki; nad blatem zamykane szafki i półki; gniazdko 230V
- 3) Ciąg mebli przyścienny - 3 stanowiska; 3 zlewy; zawory zimnej i ciepłej wody; gniazdko 230V; uwzględniona zabudowa wysuniętego komina; pod blatem (częściowo) zamykane szafki; nad blatem zamykane szafki i półki
- 4) Zabudowa ściany szafami do przechowywania sprzętu laboratoryjnego; częściowo zamykane; częściowo oszklone; częściowo szuflady
- 5) Biurko z szufladą i szafką; fotel obrotowy na kółkach

PRACOWNIA CHEMICZNA - pomieszczenie oznaczone na rzucie parteru 1.04

- 1) Ciąg mebli przyścienny - 3 stanowiska; 3 zlewy oraz zawory zimnej i ciepłej wody; 1 zlewik oraz zawór zimnej wody; gniazdko 230V; uwzględniona zabudowa wysuniętego słupa; pod blatem (częściowo) zamykane szafki; nad blatem zamykane szafki i półki; 12 krzeseł laboratoryjnych obrotowych z regulowaną wysokością (jak najmniejsze gabaryty)
- 2) Ciąg mebli przyścienny - 3 stanowiska; 3 zlewy oraz zawory zimnej i ciepłej wody; gniazdko 230V; uwzględniona zabudowa otworów okiennych; pod blatem (częściowo) zamykane szafki; nad blatem zamykane szafki i półki; 6 krzeseł laboratoryjnych obrotowych z regulowaną wysokością (jak najmniejsze gabaryty)
- 3) Szafka (niska pod otwór okienny) do przechowywania sprzętu laboratoryjnego; częściowo zamykane; częściowo szuflady
- 4) Dygestorium; zlewik z zaworem zimnej wody
- 5) Szafa na odczynniki wysoka; zamykana
- 6) Biurko z szufladą i szafką; fotel obrotowy na kółkach

SALA HISTORII NAUKI - pomieszczenie oznaczone na rzucie parteru 1.02

- 1) Wieszaki naścienne na kurtki
- 2) Dwie sofy w dwóch kolorach, nierozkładane i dwa stoliki drewniane
- 3) Biurko z szufladą i szafką; fotel obrotowy na kółkach
- 4) 32 krzesła konferencyjne, z pulpitem składanym



RZUT PARTERU



ZESTAWIENIE POWIERZCHNI - PARTER			
NR	NAZWA POMIESZCZENIA	WYK. POSADZKI / WYSOKOŚĆ POMIESZCZENIA	POW. [m ²]
1.01	HALL	PLYTY GRESOWE / H = 3,30 m	13,8
1.02	SALA LEKCYJNA	WYGLADZINA WINYLOWA / H = 3,30 m	49,0
1.03	SALA LEKCYJNA	WYGLADZINA WINYLOWA / H = 3,30 m	50,5
1.04	SALA LEKCYJNA	WYGLADZINA WINYLOWA / H = 2,90 m	41,2
1.05	TOALETA OGOLNODOSTEPNA	PLYTY GRESOWE / H = 3,00 m (w/ł/podłaz.)	5,2
1.06	KORYTARZ	PLYTY GRESOWE / H = 3,00 m	4,7
1.07	TOALETA DLA CHLOPCOW	PLYTY GRESOWE / H = 2,70 m (w/ł/podłaz.)	4,0
1.08	TOALETA DLA DEWCZĄT	PLYTY GRESOWE / H = 2,70 m (w/ł/podłaz.)	4,8
1.09	KŁATKA SCHODOWA	PLYTY GRESOWE / H = 3,00 m	10,9
1.10	KORYTARZ	PLYTY GRESOWE / H = 3,00 m	5,4
1.11	TOALETA DLA CHLOPCOW	PLYTY GRESOWE / H = 2,70 m (w/ł/podłaz.)	3,9
1.12	TOALETA DLA DEWCZĄT	PLYTY GRESOWE / H = 2,70 m (w/ł/podłaz.)	4,6
SUMA			198,0

IV. PLAN ROZMIESZCZENIA MEBLI LABORATORYJNYCH

**ICON STUDIO ARCHITEKTURY
ARLETTA PASICKA**

UL. BRODZIŃSKIEGO 6/5, 51-122 WROCLAW, E-MAIL: apasicka@op.pl
TELEFON/FAX: 071 719 55 85, KOM: +48 600 79 09 01

■ INWESTOR
Gmina Krzyżów
Rynek 1. 64-010 Krzyżów

■ OBIEKT
**MODERNIZACJA BUDYNKU SP W BIEŻYŃIU
(PRZEBUDOWA, REMONT I TERMOMODERNIZACJA)**

■ ARCHITEKTURA
LATOGÓRKA 1K, XIV
BRZEŃ
Bieżyń 112, 64-010 Krzyżów, działka o nr ewid. 275/51 277, Bieżyń, gmina Krzyżów

■ ARCHITEKTURA
PROJEKTOWYCA:
MGR INŻ. ARCH. ARLETTA PASICKA
UPRAWNIENIA: BRZ-0030000011
SERWISOWYCA:
MGR INŻ. ARCH. ALEKSANDRA GALECKA
UPRAWNIENIA: BRZ-20080000

■ RYSUNEK
BRANŻA: ARCHITEKTURA
STADIUM: PROJEKT BUDOWLANY
ZNAK PRACY:
DATA: listopad '17

SKALA:
1:100
NR RYSUNKU:
2

**RZUTY: PIWNICY, PARTERU,
PODDASZA, DACHU**