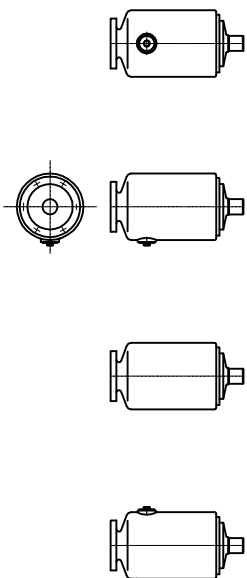
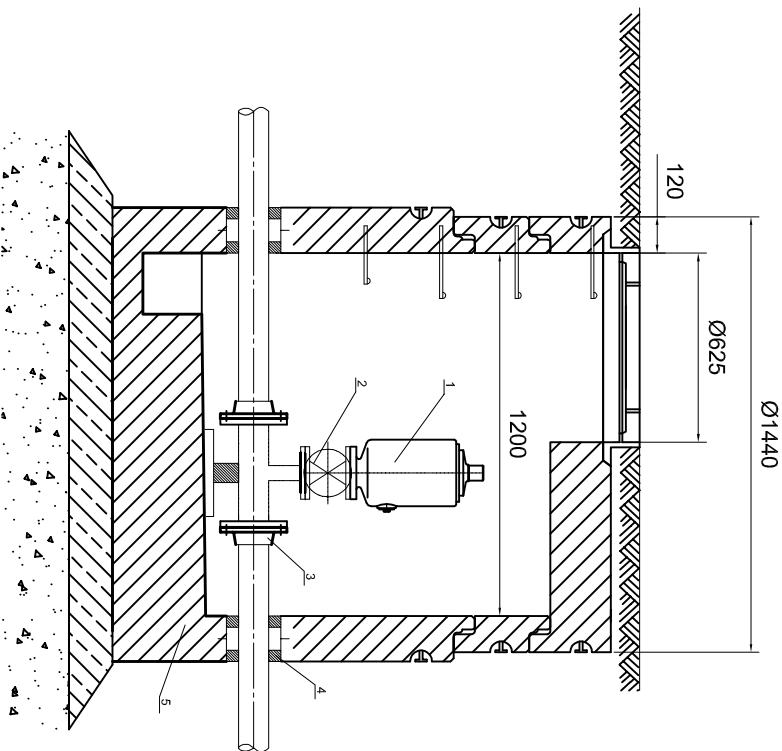


Studzienka z zaworem napowietrzająco-odpowietrzającym



5	Studzienka żelbetonowa prefabrykowana
4	Przejęście szczelne
3	Łącznik kołnierzy DN100
2	Zasuwa klinowa DN 50
1	Zawór napowietrzająco-odpowietrzający
Lp	Nazwa



PRACOWNIA INWESTYCYJNO-PROJEKTOWA "INEKO" Jerzy Kujawski
14-200 ILAWA, ul. Ostródzka 53, tel/fax(0-89)648-71-51
<http://www.ineko.pl>, e-mail: biuro@ineko.pl

OBIEKT: SIEĆ KANALIZACJI SANITARNEJ

ADRES: Kobylernia, Gmina Nowa Wieś Wielka

INWESTOR: Gmina Nowa Wieś Wielka, ul. Ogrodowa 2, 86-060 Nowa Wieś Wielka

TEMAT: STUDZIENKA Z ZAWOREM NAPOWIETRZAJĄCO-ODPOWIETRZAJĄCYM

NR RYSUNKU

24

PROJEKTOWAŁ	OPRACOWAŁ	KREŚLIŁ	SPRAWDZIŁ	PODZIAŁKA
inż. Jerzy Kujawski	mgr inż. Katarzyna Cap	mgr inż. Katarzyna Cap	mgr inż. Olaf Kujawski	1:25
inż. mgr. 220/02/04, 74/02/04, 79/02/04	---	---	WM/0001/PMS/09	DATA
				listopad 2020r.