

PROJEKT ARCHITEKTONICZNO - BUDOWLANY

NAZWA ZAMIERZENIA BUDOWLANEGO

PROJEKT ARCHITEKTONICZNO -BUDOWLANY obejmujący:
PROJEKT REMONTU ISTNIEJĄCYCH
TRZECH WĘZŁÓW SANITARNYCH
PRZYSTOSOWANYCH DLA POTRZEB OSÓB
NIEPEŁNOSPRAWNYCH
W budynku B przy ul.Poświęcka 8, 51-128 Wrocław
Wojewódzkiego Szpitala Specjalistycznego we Wrocławiu

LOKALIZACJA (ADRES), IDENTYFIKATORY DZIAŁEK EWIDENCYJNYCH

Miasto: Wrocław,
ul. Poświęcka 8, Wrocław
Jednostka ewidencyjna: Wrocław,
Obręb: Poświętne 0007
Działka nr ewid. 27/4
026401_1.0058.AR_7.27/4

KATEGORIA OBIEKTU BUDOWLANEGO

XI

INWESTOR:

Wojewódzki Szpital Specjalistyczny we Wrocławiu

SPECJALNOŚĆ (zakres opracowania)	PROJEKTANT	PODPIS DATA	OPRACOWAŁ	PODPIS DATA
ARCHITEKTONICZNA	mgr inż. arch. Piotr Złotkowski	11.2023 r.	mgr inż. arch. Artur Klimczak	11.2023 r.

SPIS TREŚCI PROJEKTU BUDOWLANEGO TOM I:

Zgodnie z Ustawą o prawie autorskim i prawach pokrewnych z dn. 04 lutego 1994 (Dz. U. Nr 24, Poz. 83 z późniejszymi zmianami, projekt stanowi własność Inwestora i nie może być powielany, ani udostępniany osobom trzecim bez jego pisemnej zgody. Wszelkie prawa zastrzeżone.

I. PODSTAWA OPRACOWANIA

II. DANE OGÓLNE, OPIS STANU TECHNICZNEGO

III. ZAKRES PRAC

IV. PRACE INSTALACYJNE

V. WYKOŃCZENIE POMIESZCZEŃ

VI. TECHNOLOGIA WYKONANIA PRAC

VII. INFORMACJA BIOZ

CZEŚĆ RYSUNKOWA

I.1	INWENTARYZACJA – PARTER
I.2	INWENTARYZACJA – PIĘTRO
I.3	INWENTARYZACJA – DRUGIE PIĘTRO
A.1	WYBURZENIA I ROZBIÓRKI – PARTER
A.2	WYBURZENIA I ROZBIÓRKI – PIĘTRO
A.3	WYBURZENIA I ROZBIÓRKI – DRUGIE PIĘTRO
A.4	PROJEKT WĘZŁA SANITARNEGO – PARTER
A.5	PROJEKT WĘZŁA SANITARNEGO – PIĘTRO
A.6	PROJEKT WĘZŁA SANITARNEGO – DRUGIE PIĘTRO
A.7	KOLORYSTYKA ŚCIAN / PODŁOGI – PARTER
A.8	KOLORYSTYKA ŚCIAN / PODŁOGI – PIĘTRO
A.9	KOLORYSTYKA ŚCIAN / PODŁOGI – DRUGIE PIĘTRO
A.10	LOKALIZACJA URZĄDZEŃ EL. – PARTER
A.11	LOKALIZACJA URZĄDZEŃ EL. – PIĘTRO
A.12	LOKALIZACJA URZĄDZEŃ EL. – DRUGIE PIĘTRO
A.13	ZESTAWIENIE STOLARKI DRZWIOWEJ

OŚWIADCZENIE PROJEKTANTA

Zgodnie z art. 34, ust.3d, pkt 3 ustawy Prawo Budowlane (Dz. U. z 2019r. Poz. 1333 j.t. ze zmianami) oświadczam, że niniejszy projekt budowlany.

**NAZWA ZAMIERZENIA
BUDOWLANEGO**

PROJEKT ARCHITEKTONICZNO -BUDOWLANY obejmujący:
PROJEKT REMONTU ISTNIEJĄCYCH
TRZECH WĘZŁÓW SANITARNYCH
PRZYSTOSOWANYCH DLA POTRZEB OSÓB
NIEPEŁNOSPRAWNYCH
W budynku B przy ul.Poświęcka 8, 51-128 Wrocław
Wojewódzkiego Szpitala Specjalistycznego we Wrocławiu

**LOKALIZACJA (ADRES),
IDENTYFIKATORY
DZIAŁEK
EWIDENCYJNYCH**

Miasto: Wrocław,
ul. Poświęcka 8, Wrocław
Jednostka ewidencyjna: Wrocław,
Obręb: Poświętne 0007
Działka nr ewid. 27/4

**KATEGORIA OBIEKTU
BUDOWLANEGO**

XI

INWESTOR:

Wojewódzki Szpital Specjalistyczny we Wrocławiu

SPECJALNOŚĆ (zakres opracowania)	PROJEKTANT	PODPIS DATA	OPRACOWAŁ	PODPIS DATA
ARCHITEKTONICZNA	mgr inż. arch. Piotr Złotkowski	11.2023 r.	mgr inż. arch. Artur Klimczak	11.2023 r.

został opracowany zgodnie z obowiązującymi przepisami oraz zasadami wiedzy technicznej.

I. PODSTAWA OPRACOWANIA

- Uzgodnienia z inwestorem
- Inwentaryzacja pomieszczeń łazienek
- Umowa zawarta z inwestorem

II. DANE OGÓLNE, OPIS STANU TECHNICZNEGO

1. Przedmiotem opracowania jest projekt budowlany modernizacji pomieszczeń trzech sanitariatów w budynku B Wojewódzkiego Szpitala Specjalistycznego we Wrocławiu przy ul.Poświęcka 8, 51-128 Wrocław, z dostosowaniem pomieszczeń do wymogów dla osób niepełnosprawnych..

2. Zestawienie powierzchni , wysokości pomieszczeń

Inwentaryzacja

kalkulacja powierzchni:		
0.1	brudownik	3,48
0.2	przedsionek	5,86
0.3	łazienka	1,48
0.4	łazienka	1,38
0.5	przedsionek	7,38
0.7	łazienka	2,27
suma		21,85

1.1	brudownik	4,51
1.2	przedsionek	2,18
1.3	łazienka	5,58
1.4	łazienka	3,4
1.5	przedsionek	1,58
1.7	łazienka	4,16
suma		21,41

2.1	brudownik	5,28
2.2	przedsionek	2,69
2.3	łazienka	5,34
2.4	łazienka	5,44
2.5	przedsionek	2,24
2.6	łazienka	4,57
suma		25,56

łącznie		68,82
---------	--	-------

3.Projekt zmian:

kalkulacja powierzchni:		
0.1	brudownik	3,13
0.2	przedsionek	4,19
0.3	łazienka	1,92
0.4	łazienka	4,54
0.5	przedsionek	1,88
0.7	łazienka	5,67
suma		23,15

1.1	brudownik	3,19
1.2	przedsionek	4,18
1.3	łazienka	1,92
1.4	łazienka	4,41
1.5	przedsionek	2,55
1.6	łazienka	1,95
1.7	łazienka	4,67
suma		23,05

2.1	brudownik	3,19
2.2	przedsionek	4,22
2.3	łazienka	2,14
2.4	łazienka	4,87
2.5	przedsionek	2,68
2.6	łazienka	1,95
2.6	łazienka	4,67
suma		23,84

łącznie		70,4
---------	--	------

Wysokość pomieszczeń 2,98 -3,05 m

3. Elementy konstrukcyjne sanitariatu

Ściany konstrukcyjne obiektu żelbetowe, prefabrykowane, wielkopłytowe, ścianki wewnętrzne murowane o gr. 6 - 12cm, stropy z płyt żelbetowych systemowe.

W ramach demontażu zostanie rozebrany fragment ściany działowej gr 12-18cm wg zał. rys.

4. Instalacje i wyposażenie

- instalacja elektryczna,
- instalacja ciepłej i zimnej wody,
- instalacja kanalizacyjna z elementów żeliwnych i PCV,
- instalacja C.O.,
- wentylacja grawitacyjna.

5. Wykończenie

Tynki wewnętrzne mineralne cementowo-wapienne o zróżnicowanej twardości, średnio nasiąkliwe. Okładziny ścian z płytek glazuranych, mocowane na zaprawie cementowej, podłoga z płytek terakoty również na zaprawie cementowej. Okna PCV w kolorze białym. Stolarka drzwiowa – drzwi płytowe w kolorze białym lub PCV.

6. Założenia

Modernizacja sanitariatu dostosowuje go do wymogów użytkowania przez osoby niepełnosprawne przez wprowadzenie minimalnej szerokości ciągów komunikacyjnych, wydzielenie kabiny dla osób z dysfunkcją ruchu poruszających się na wózku, polepszenie parametrów przyczepności posadzki podłoża, zwiększenie doświetlenia całej powierzchni sanitariatu, poprawę stanu higienicznego pomieszczenia przez zmianę elementów wykończeniowych i wyposażenia sanitariatu.

III. ZAKRES PRAC

- demontaż wewnętrznej stolarki drzwiowej i urządzeń sanitarnych,
- rozbiórka istniejących ścianek działowych,
- skucie okładzin i tynków ścian, rozbiórka posadzki z terakoty oraz warstwy wyrównawczej i izolacji przeciwwilgociowej pod nią,
- wydzielenie pomieszczeń sanitariatu przez montaż ścianek działowych karton-gips na ruszcie metalowym 75mm, poszycie dwustronne płytą wodoodporną gr. 12,5mm,

rozstaw profili co 40cm,

- dostarczenie i montaż drzwi wewnętrznych oraz boksów kabin sanitarnych,
- remont instalacji elektrycznej w zakresie dostosowania do zmiany układu i wymogów modernizowanych pomieszczeń,
- montaż instalacji przywoływania
- wymiana armatury sanitarnej wraz z osprzętem, po uprzednim przerobieniu starej instalacji z dostosowaniem do nowej lokalizacji osprzętu,
- wykonanie suchych tynków z płyty k-g po skuciach na ścianach i suficie,
- wykonanie sufitu podwieszanego wraz z rozprowadzeniem kanałów wentylacji grawitacyjnej fi18
- wykonanie zabudowy instalacji kanalizacyjnej oraz osprzętu sanitarnego płytami k-g na ruszcie metalowym w zakresie przewidzianym nakładami rzeczowymi,
- warstwa wyrównawcza, izolacja przeciwwilgociowa, posadzka wykończona homogeniczną wykładziną winylową z wywinięciem na ścianę wraz z spoinowaniem wg zaleceń producenta,
- wykonanie spadków oraz montaż wpustów posadzkowych
- roboty malarskie i okładzinowe ścian z homogenicznej wykładziną winylowej do wys.200cm wraz z spoinowaniem wg zaleceń producenta w zakresie przewidzianym nakładami rzeczowymi.
- montaż urządzeń sanitarnych.

IV.PRACE INSTALACYJNE

- przebudowa instalacji wodno-kanalizacyjnej w zakresie dostosowania do zmiany układu pomieszczeń, typu i lokalizacji zastosowanych urządzeń, wpustów
- wykonanie instalacji elektrycznej w pomieszczeniach sanitariatu.

V.WYKOŃCZENIE POMIESZCZEŃ

- tynki sufitów na podkonstrukcji z płyt kartonowo-gipsowych, płyta gr. 12,5mm, wodoodporna, wys. wew. 270cm
- wykończenie powierzchni ścian od wys. ościeżnicy z wykładziny homogenicznej winylowej na kleju w kolorze białym, ściany powyżej 2,0 m - malowanie emulsyjne w kolorze białym mat,
- posadzka wykończona homogeniczną wykładziną winylową niebieską z wywinięciem na ścianę wraz z spoinowaniem wg zaleceń producenta,
- stolarka drzwiowa pomieszczeń pcv, kolor biały, wypełnienie szkłem mlecznym bezpiecznym, wyposażyć w zamek z awaryjną możliwością otwarcia od zewnątrz
- miski ustępowe wiszące, w pomieszczeniu wydzielonym dla osób z niepełnościami ruchową na wózku, należy zamontować wolno-opadającą deskę sedesową,
- umywalki z bateriami jednouchwytowymi z dźwignią typu clinic, zestawy prysznicowe przystosowane do używania dla osób na wózku, mocowana na wys. do 80 cm, pozwalającej na podjechanie i użytkowanie z pozycji siedzącej w wózku,
- wysokość mocowania jednej muszli ustępowej i umywalki w sanitariatach ogólnodostępnych, należy uzgodnić z inwestorem
- lustra przy umywalce z możliwością podjechania na wózku, mocowane w formie uchylnej,
- pomieszczenie dla niepełnosprawnych z dysfunkcją ruchu wyposażone w poręczę przy muszli ustępowej i umywalce, pozwalające na możliwość samodzielnego korzystania z urządzeń,
- dodatkowo pomieszczenie dla osób z dysfunkcją ruchu oraz toalety należy wyposażyć w urządzenie przywoławczo-alarmowe.

Uwaga: zaprojektowane rozmieszczenie urządzeń oraz lokalizacja skrzydeł drzwiowych do pomieszczeń sanitariatów, gwarantują zachowanie wymagań normowych w tym zakresie, dlatego należy bezwzględnie zastosować się do wymiarów podanych w części rysunkowej opracowania.

VI.TECHNOLOGIA WYKONANIE PRAC:

1. Układanie wykładziny winylowej ściany / posadzka

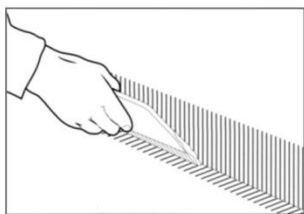
Podłoże musi być czyste, suche i bez pęknięć. Należy usunąć kurz i zabrudzenia, takie jak plamy farby, oleju, itd., które mogą zmniejszać przyczepność. Zwróć uwagę, że asfalt, wycieki oleju, środki impregnujące, ślady długopisu, itp. mogą powodować odbarwienia. Zabezpieczenie przed wilgocią przeprowadza się według lokalnych norm budowlanych. Tam, gdzie to konieczne, w podłożu należy zamontować skuteczną izolację przeciwwilgociową.

Nakładając masy szpachlowe stosuj takie, które spełniają minimalne wymagania norm budowlanych. UWAGA: Może wystąpić odbarwienie podczas stosowania dwuczęściowych mas poliestrowych, jeśli są niewłaściwie i/lub niewystarczająco wymieszane. Nie mieszać bezpośrednio na podłożu.

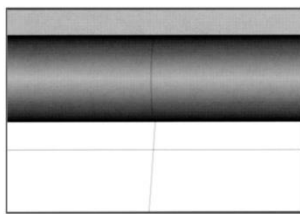
Nakładając masy szpachlowe stosuj takie, które spełniają minimalne wymagania norm budowlanych. UWAGA: Może wystąpić odbarwienie podczas stosowania dwuczęściowych mas poliestrowych, jeśli są niewłaściwie i/lub niewystarczająco wymieszane. Nie mieszać bezpośrednio na podłożu.

Jeśli wykorzystuje się materiał z kilku rolek, powinny one mieć te same numery produkcji i być montowane we właściwej kolejności. Przed instalacją podłogi należy pozwolić na aklimatyzację wykładziny, kleju i podłoża, wymagane są warunki: temperatura pokojowa, tj. co najmniej 15°C. Wilgotność względna powietrza powinna wynosić 30-60%. Rolki należy przechowywać w pomieszczeniu. Rolki należy przechowywać w pozycji pionowej o ile to możliwe. Nie należy składować rolek w pozycji piramidalnej. Wszelkie wady materiału należy natychmiast zgłosić w najbliższym biurze sprzedaży, podając kolor i numery rolek, podane na etykiecie.

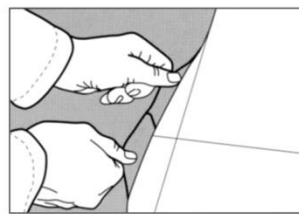
Montaż należy przeprowadzić w temperaturze pokojowej co najmniej 15°C. Wilgotność względna powietrza w pomieszczeniu powinna wynosić 30-60%. Utrzymuj tę samą temperaturę i wilgotność przez co najmniej 72 godziny przed montażem oraz przez cały okres po instalacji i podczas użytkowania.



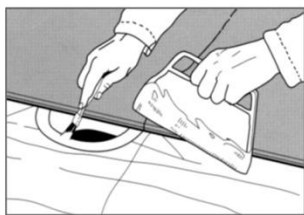
Stosując prostą krawędź i ołówek zaznaczyć linie około 10 cm na wszystkich ścianach na które będzie zachodzić wykładzina. Nałożyć klej do odrysowanej linii za pomocą szpatułki z drobnymi zębami. Rozprowadzić część kleju na podłogę tak jak na rysunku.



Arkusze powinny być dłuższe niż długość pokoju aby zapewnić odpowiedni naddatek na ściany, umieszczenie tych samych oznaczeń w centralnej części podłoża i arkusza wykładziny ułatwi jego równe ułożenie.



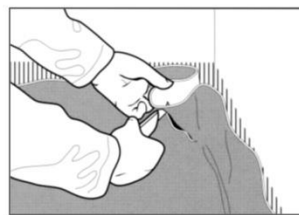
Gdy szerokość pokoju przekracza szerokość jednego arkusza, oznacz linie równoległą do ściany w odległości mniejszej o 12cm niż szerokość arkusza. Na nakreślonej linii wyznacz środek pokoju, oraz zaznacz środki arkuszy, pozwoli to na szybkie dopasowanie arkuszy.



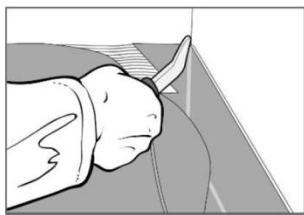
Odegnij część wykładziny aby pokryć podłogę klejem używając szpatuły A1, w miejscach trudno dostępnych i w obrębie odpływów użyj pędzla. Zapoznaj się z wytycznymi producenta odpływu.



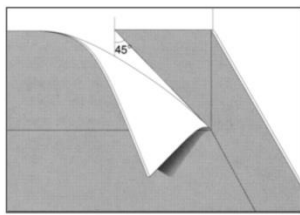
Do ułożenia wykładziny w krawędziach między ścianą a podłogą używaj odpowiednich narzędzi takich jak Tarkett Hockey Stick (art. no. 1258003) lub podobnego narzędzia.



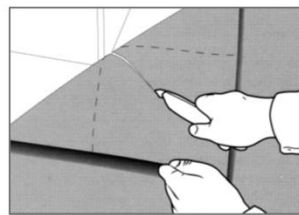
W narożach podczas ich dopasowania, przeciąć wykładzinę w miejscu nadmiaru materiału 5mm nad podłożem. Jeżeli materiał musi być podgrzany przed ułożeniem podgrzej przestrzeń między materiałem a ścianą. To zapewni lepszą przyczepność między materiałem a klejem.



Docisnąć materiał dokładnie i mocno do naroża za pomocą Tarkett Hockey Stick lub podobnego narzędzia.



Szew musi być ułożony na jednej ze ścian pod kontem 45°.

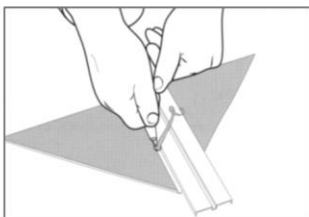


Gdy dopasowujemy narożnik zewnętrzny należy po ułożeniu wykładziny odwrócić naddatek i wykonać cięcie 5mm nad podłożem. Linia przerywana przedstawia naroże wykładziny, cięcie o około 45° względem tych linii.

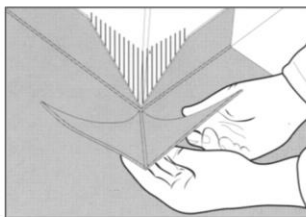
2 doby przed rozpoczęciem instalacji należy wyłączyć ogrzewanie podłogowe, pozostawić wyłączone na czas instalacji oraz należy zapewnić alternatywne źródło ogrzewania. 2 doby po zakończonej instalacji ogrzewanie podłogowe uruchamiać stopniowo zwiększając temperaturę (np.: +1 0C/ dzień). Klej za pomocą klei przeznaczonych do instalacji wykładzin PCV, nakładaj pacą A1 (w ilości ok. 250g/m²) Jeżeli to możliwe przytnij bryty na długość i rozłóż do relaksacji, jest to szczególnie ważne przy długich arkuszach. Czas instalacji zależy od warunków takich jak temperaturę otoczenia, wilgotność, absorpcyjność podłoża. Bryty należy montować tak, aby unikać różnic kolorów. Odwracaj bryt, kiedy tylko jest to możliwe o 180°. Dokładnie zwalczaj powierzchnię, aby wykładzina podłogowa dobrze się przykleiła i aby usunąć powietrze. Uważaj, aby narzędzie używane do walcowania podłogi nie rysowało powierzchni. Użyj walca dociskowego o masie 50kg-65kg i wałkuj poprzecznie. Zawsze bądź ostrożny przy przycinaniu, wykonywaniu rowków, itd.

Należy dokładnie zwalczować powierzchnię, aby wykładzina podłogowa dobrze się przykleiła i aby usunąć powietrze. Uważaj, aby narzędzie używane do walcowania podłogi nie rysowało powierzchni. Użyj walca dociskowego o masie 50kg-65kg i wałkuj poprzecznie. Zawsze bądź ostrożny przy przycinaniu, wykonywaniu rowków, itd.

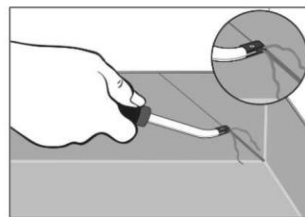
Kształtowanie naroży, cokołów Cokoły powinny mieć około 100mm wysokości, w przypadku pokrycia ścian nadmiar powinien być nie mniejszy niż 30mm. Dla jak najlepszego przylegania należy wyrównać powierzchnie ścian. Co zapewni szczelne przylegnięcie wykładziny i pokrycia ściennego oraz wodoodporność łączenia. W odległości mniejszej niż 0,5m od odpływów wody nie zaleca się stosowania szwów.



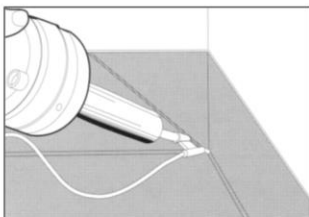
Aby dokleić trójkąt naroża w łatwy i bezpieczny sposób, należy naciąć frez na tyle trójkąta tak aby nie był on głębszy niż połowa grubości wykładziny.



Po przygotowaniu trójkątny element może zostać doklejony do ściany. Jeżeli występują naddatki materiału należy przyciąć trójkąt tak aby dopasować go do cokołu utworzonego przez wykładzinę

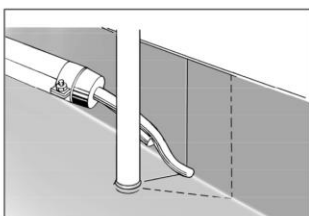


Wszystkie szwy muszą być przycięte przed spawaniem.



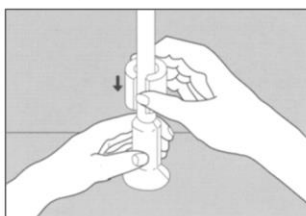
Używaj pistoletu na gorące powietrze, wraz z końcówką zaprojektowaną do spawania wykładzin winylowych. Aby zapewnić idealne spawanie i uszczelnienie łączenia zadbaj o odpowiednie przycięcie krawędzi.

Kształtowanie wokół rur i odpływów wody

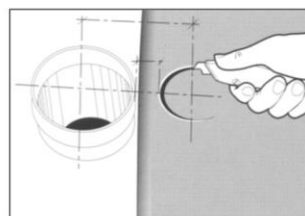


Wokół rur przy ścianach, przetnij arkusz zgodnie z linią zaznaczoną na rysunku, pokryj podłoże wykładziną tak aby uformować ciasną obręcz wykładziny. Jeżeli stosujemy prefabrykowaną zaślepkę postępować zgodnie w poniższymi wytycznymi:

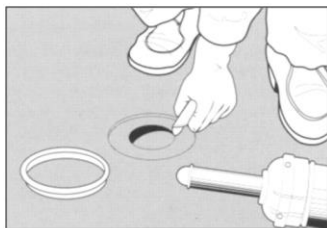
1) Ułóż wykładzinę w koło rury Doklej do podłoża i wykonaj spawy.



2) Prefabrykowaną zaślepkę montować zgodnie z instrukcją producenta. Wykonaj dodatkowe uszczelnienie za pomocą uszczelnacza odpowiedniego do tego typu zastosowań. Zaślepka może być stosowana jako dodatkowe uszczelnienie.

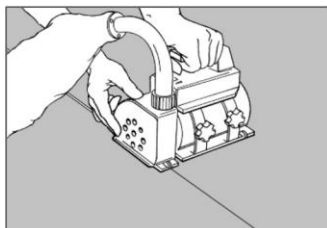


Przy obróbce odpływu, na odwróconej wykładzinie zaznacz środek odpływu i wytnij okrąg średnicy mniejszej o 25mm niż średnica rury. Tak jak pokazano na rysunku. Podgrzej arkusz w miejscu nakładania, wciśnij na rurę oraz odetnij nadmiar wykładziny.. Podczas naciągania mogą pojawić się białe ślady, nie mają one wpływu na funkcjonalność wykładziny.

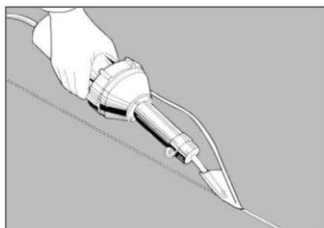


W przypadku odpływów płaskich podgrzej wykładzinę w miejscu odpływu i odcisnij odpływ za pomocą pierścienia zaciskowego. Wytnij otwór mniejszy niż średnica odpływu podgrzej wykładzinę i osadź pierścień zaciskowy, odetnij nadmiar wykładziny. Alternatywnie użyj wycinarki zgodnej z zaleceniami producenta odpływu.
Zawsze przestrzegaj instrukcji producenta odpływu!

Frezowanie i Spawanie

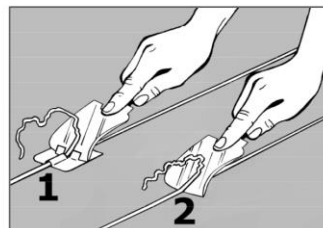


Arkusze są spawane na gorąco. Nie spawać, dopóki klej całkowicie nie połączy się z podłożem (nie wcześniej niż 24 godziny po położeniu). Spojenia są fazowane lub rowkowane do ok. 3/4 grubości za pomocą ręcznego narzędzia lub maszyny przed spawaniem.



Spawaj na gorąco używając dyszy spawalniczej dedykowanej do wykładzin HO zabezpieczonych poliuretanem. Przeprowadź próby spawania na ścinkach, przed rozpoczęciem pracy. Pozwoli to dostosować temperaturę i prędkość spawania.

TRIMMING



Rozpocznij przycinanie tam, gdzie zaczynałeś spawanie. Przycinanie zaleca się wykonywać w dwóch etapach: przycinanie zgrubne i dokładne. **Dokładne przycinanie powinno odbyć się na ostygniętym sznurze.**

2. Warunki techniczne wykonania robót malarskich

- Przygotowanie podłoża – roboty malarskie wykonać po zakończeniu wszelkich prac remontowych: po wyschnięciu tynków, po montażu okładzin i usunięciu uszkodzeń. Powierzchnie podłoża pod malowanie powinny być gładkie i równe – bez narostów betonowych czy tynku, mocne, czyste i suche .
- Malowanie farbami emulsyjnymi – według zaleceń producenta.

3. Wykonanie ścianek działowych z płyt kartonowo-gipsowych

- Wytyczenie ściany – przebieg ściany wyznacza się na podłożu za pomocą sznura lub liniału, zaznaczając otwory drzwiowe. Następnie przenosimy przebieg projektowanej ściany za pomocą poziomnicy na otaczające ściany.
- Profile – UW mocuje się do posadzek i stropów za pomocą uniwersalnych elementów mocujących rozmieszczonych maksymalnie co 100cm. Profile CW montujemy w profilach UW tak by w profilu sufitowym wchodziły co najmniej 15mm , w rozstawie 60cm. Szerokość projektowanych profili to 75mm.
- Montaż płyt – zacząć od montażu płyty szer. 120 cm . Odstęp między wkrętami mocującymi pierwszą warstwę płyt to 75cm, drugą warstwę 20cm. Płyty nie powinny stać na podłożu lecz być podniesione o około 10mm.
- Po zamontowaniu jednej strony płyt i montażu ewentualnej instalacji elektrycznej , należy umieścić między profilami wełnę mineralną, odpowiedniej grubości . Po ułożeniu izolacji akustycznej z wełny wykonujemy montaż płyt z drugiej strony ściany w analogiczny sposób co pierwszej pamiętając o przesunięciu spoin pionowych montowanych płyt. Zabezpieczenie wkładki wełny mineralnej należy wykonać obustronnie folią paroizolacyjną, Płyty przewidziane do montażu gr. 12,5mm, wodoodporne.

4. Prace Elektryczne

Instalacje powinny być wykonane zgodnie:

- z Polskimi Normami,
- z obecnie obowiązującym Prawem Budowlanym i wymaganiami wszelkich władz lokalnych, przepisów i regulacji terenowych, Prace montażowe wykonać zgodnie z Przepisami Budowy Urządzeń Elektrycznych, ze szczególnym zwróceniem uwagi na zeszyt nr.6 - ochrona przeciwporażeniowa w urządzeniach elektroenergetycznych o napięciu do 1kV, z dnia 31.03.1991r oraz zachowaniem warunków bezpieczeństwa i higieny pracy. Projektowane prace uwzględniają wykonanie instalacji elektrycznej oświetlenia, wentylatorów, gniazd elektrycznych przy umywalkach

5 . Prace sanitarne

Instalację wodociagową w pomieszczeniach wykonać z zastosowaniem rur i kształtek z katalogu producenta rur, i wykonać zgodnie z wytycznymi zawartymi w poradniku. Przewody należy prowadzić w kanałach oraz bruzdach ściennych. Rodzaj i wielkość nakładów zgodna z załączonymi nakładami rzeczowymi kalkulacyjnymi.

Wszystkie użyte podczas remontu materiały powinny posiadać aktualne atesty i certyfikaty zezwalające do stosowania w budownictwie.

VII. INFORMACJA BIOZ

Dotycząca zadania:

PROJEKT REMONTU ISTNIEJĄCYCH
TRZECH WEZŁOW SANITARNYCH
PRZYSTOSOWANYCH DLA POTRZEB OSÓB
NIEPEŁNOSPRAWNYCH

Inwestor:

Wojewódzki Szpital Specjalistyczny we Wrocławiu

026401_1.0058.AR_7.27/4

PRZEDMIOT OPRACOWANIA :

Przedmiotem opracowania jest projekt budowlany modernizacji pomieszczeń trzech sanitariatów w budynku B Wojewódzkiego Szpitala Specjalistycznego we Wrocławiu przy ul.Poświęcka 8, 51-128 Wrocław, z dostosowaniem pomieszczeń do wymogów dla osób niepełnosprawnych..Informacja opracowana zgodnie z wymogami zawartymi w Rozporządzeniu Ministra Infrastruktury z dnia 23.czerwca 2003r. (Dz.U.Nr.120,poz.1126)

1. Zakres robót i kolejność realizacji

- Roboty rozbiórkowe ścianek działowych.
- Skucia okładzin i tynku ścian nośnych.
- Remont posadzek sanitariatu.
- Montaż ścianek działowych karton-gips.
- Dostarczenie i montaż stolarki drzwiowej
- Remont instalacji elektrycznej.
- Remont instalacji sanitarnej.
- Prace malarskie oraz okładzinowe sufitu i ścian.
- Dostarczenie i montaż wyposażenia sanitariatów.

Przewidywane etapy prac:

- prace rozbiórkowe,
- prace wykończeniowe wewnętrzne.

2. Wykaz istniejących obiektów na działce:

- budynki szpitalne,
- obiekty infrastruktury.

3. Określenie przewidywanych zagrożeń

Zagrożenia dla bezpieczeństwa i zdrowia ludzi mogą stanowić:

- prace rozbiórkowe i demontażowe,
- prace na wysokości,
- transport materiałów budowlanych.

4. Instruktaż pracowników przed przystąpieniem do realizacji inwestycji

Pracownicy powinni mieć zaliczone przeszkolenie i doświadczenie przy wykonywaniu podobnych prac na innych budowach. Wszyscy pracownicy powinni być przeszkoleni w zakresie BHP oraz mieć aktualne badania lekarskie.

5. Wskazania środków technicznych dla zapobiegania wypadkom

- Plan BIOZ powinien być opracowany zgodnie z wytycznymi zawartymi w Rozporządzeniu Ministra Infrastruktury z dnia 23 czerwca 2003r. (Dz. U. Nr.120,poz.1126)
- Osoba kierująca pracownikami jest obowiązana do przekazania pracownikom i osobom innym, informacji dotyczących:
 - zakresu prowadzonych prac,
 - kolejności realizacji prac,
 - miejsca składowania materiałów,
 - określenia miejsca wywózki gruzu, śmieci, określenia likwidacji materiałów uciążliwych,
 - określenia sprzętu i zabezpieczeń indywidualnych pracowników pracujących na wysokościach,
 - określenie czasookresu występowania prac uciążliwych z uprzedzeniem użytkowników sąsiednich działek,
 - zasad postępowania w przypadku wystąpienia zagrożenia,
 - zasad stosowania środków osobistej ochrony zdrowia ,
 - informacji o rozmieszczeniu hydrantów,
 - wskazanie miejsca przechowywania elementów.

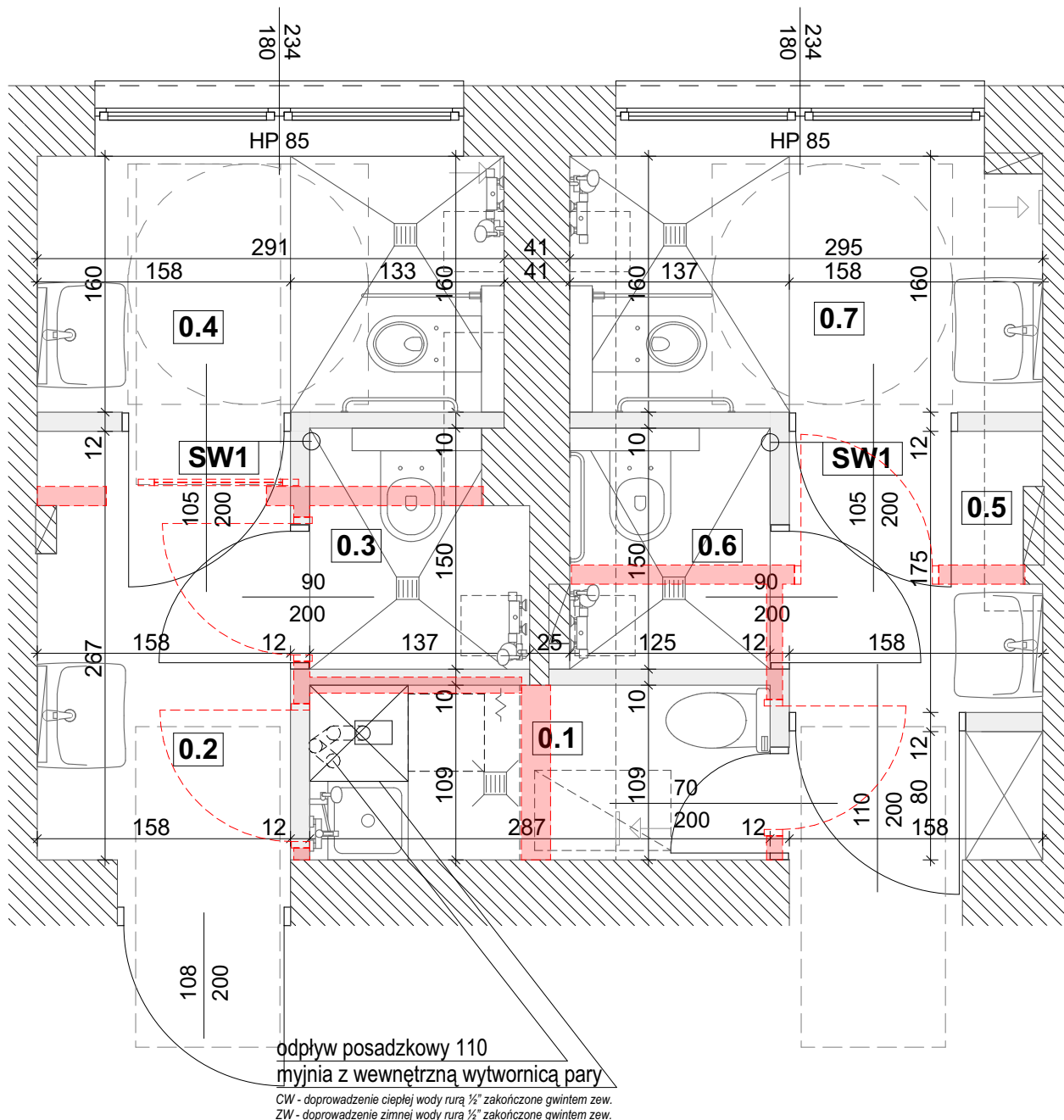
6. Środki techniczne i organizacyjne zapobiegające niebezpieczeństwom wynikającym z wykonania robót budowlanych:

- przy robotach na wysokościach związanych z wykonywaniem zakresu prac należy zabezpieczyć pracowników w sprzęt specjalistyczny,
- stosować robocze wyposażenie ochronne / rękawice , odzież , kaski , okulary ochronne i inne/,
- umieścić tablicę informacyjną ze wszystkimi informacjami dotyczącymi inwestycji oraz numery telefonów do Straży Pożarnej, Policji i Pogotowia Ratunkowego.
- zabezpieczyć możliwość wjazdu w/w służbom na teren budowy,
- na terenie budowy umieścić apteczkę z podstawowymi środkami i lekami .

Z obawy o bezpieczeństwo pracowników i ich ochronę zdrowia, podczas przewidywanych prac budowlanych, należy zwrócić uwagę na zagrożenia wynikające ze specyfiki remontowanego obiektu a prace budowlane powinny być prowadzone zgodnie z wymogami Rozporządzenia Ministra Infrastruktury z dnia 6 czerwca 2003r./Dz. U.Nr.41,poz. 401/ w sprawie bezpieczeństwa i higieny pracy podczas wykonywania robót budowlanych i montażowych.

Stosowanie do wymogów art. 20 pkt. 20 i pkt.1b znowelizowanego Prawa Budowlanego / Dz. U.Nr. 207,poz 2016 / informacja na mocy art.18 ust.3 stosowane do art. 41 ust. 4 pkt 3 – załączona jest do zawiadomienia o zamierzonym terminie rozpoczęcia robót budowlanych.

CZEŚĆ RYSUNKOWA



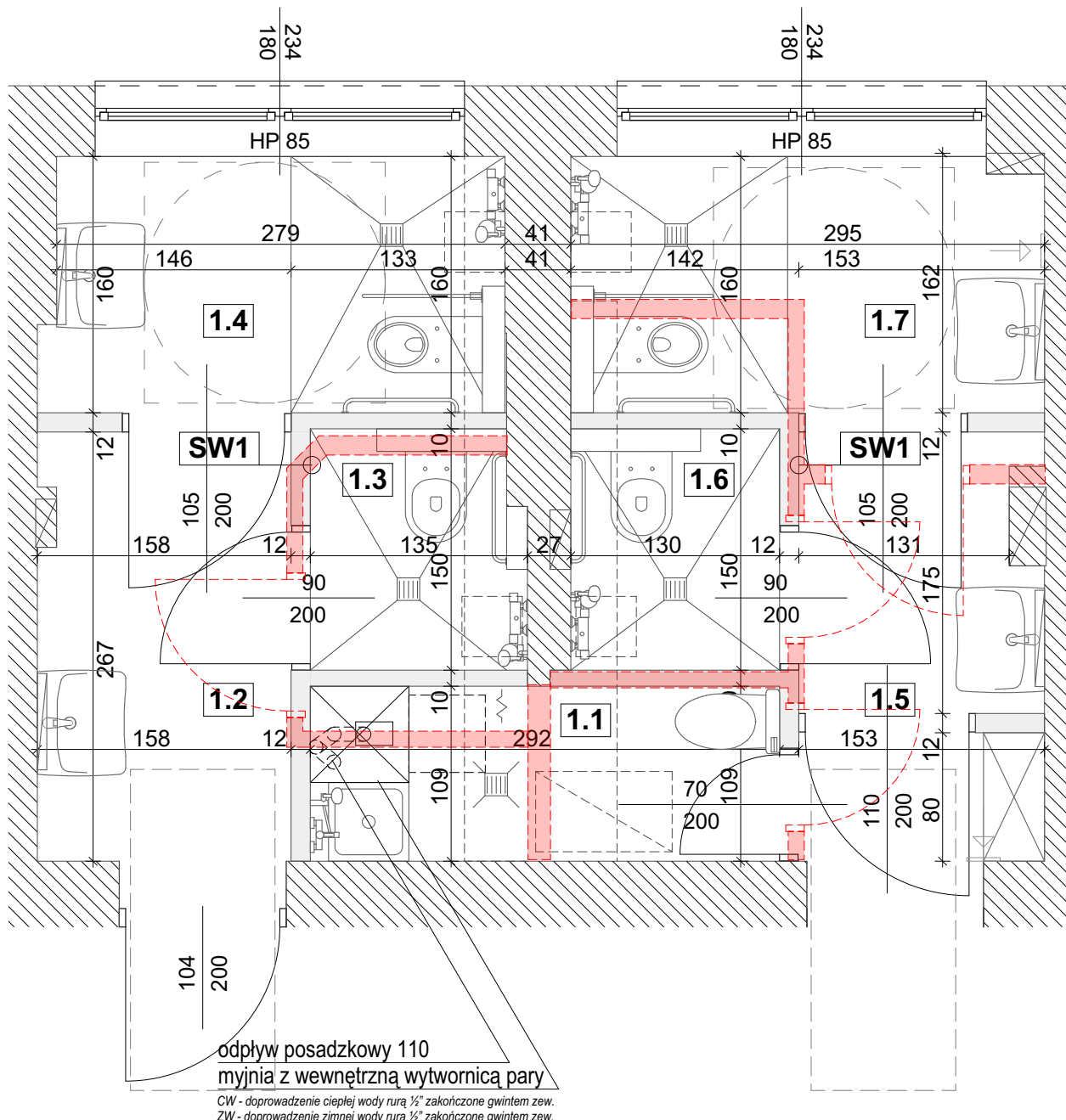
WYBURZENIA

kalkulacja powierzchni:

0.1 brudownik	3,13m ²
0.2 przedsionek	4,19m ²
0.3 łazienka	1,92m ²
0.4 łazienka	4,54m ²
0.5 przedsionek	2,70m ²
0.6 łazienka	1,88m ²
0.7 łazienka	5,67m ²
SUMA	23,15m²

Wszelkie prawa zastrzeżone. Łącznie z prawem reprodukcji lub udostępnienia osobom trzecim tego rysunku lub jego części, bez wyrażonego upoważnienia Biura Projektowego (Dz.U. 24/1994, poz.83, art.115-118)

edan <small>USŁUGI PROJEKTOWE I KONSULTING</small> <small>51-137 WROCŁAW</small> <small>AL. KASPROWICZA 56/1</small> <small>TEL./FAX 071 325-18-81</small> <small>www.edan-med.pl</small>		<small>TEMAT:</small> PROJEKT REMONTU ISTNIEJĄCYCH TRZECH WEZŁÓW SANITARNYCH PRZYSTOSOWANYCH DLA POTRZEB OSÓB NIEPEŁNOSPRAWNYCH	
<small>INWESTOR:</small> Wojewódzki Szpital Specjalistyczny we Wrocławiu		<small>STADIUM:</small> ARCHITEKTURA	
<small>ADRES INWESTYCJI:</small> <small>Jednostka ewidencyjna: Wrocław, Poświęcka 8</small> <small>Obreń: Poświętne 0007</small> <small>Działka nr ewid. 27/4</small>		<small>BRAZA:</small> ARCHITEKTURA	
<small>NAZWA RYSUNKU:</small> WYBURZENIA I ROZBIÓRKI - PARTER		<small>NUMER RYSUNKU:</small> A.1	
<small>SKALA:</small> 1:40		<small>DATA:</small> 11.2023r	
<small>PROJEKTANT:</small> mgr inż. arch. Piotr Złotkowski		<small>OPRACOWAŁ:</small> mgr inż. arch. Artur Klimczak	



kalkulacja powierzchni:

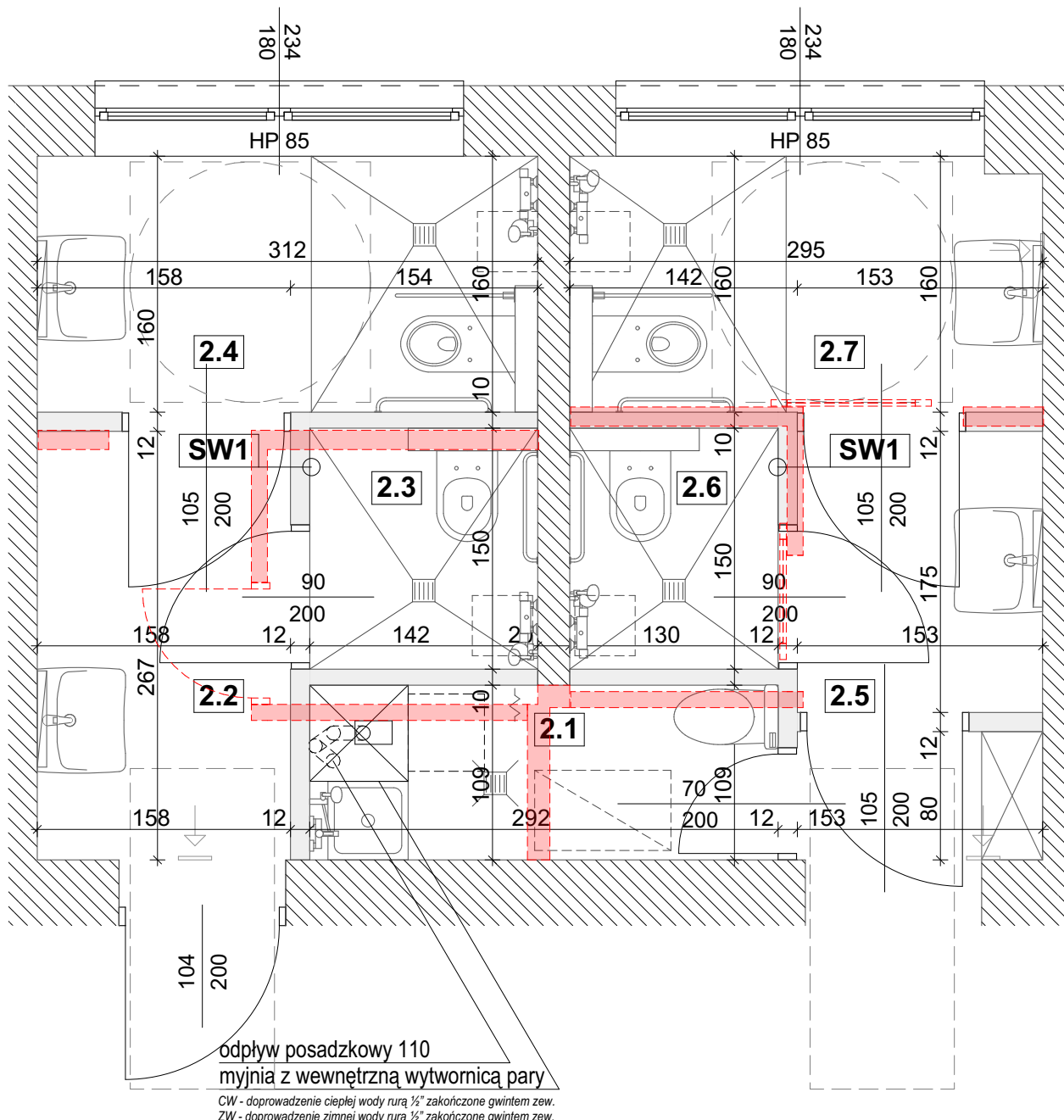
1.1 brudownik	3,19m ²
1.2 przedsionek	4,18m ²
1.3 łazienka	1,92m ²
1.4 łazienka	4,41m ²
1.5 przedsionek	2,55m ²
1.6 łazienka	1,95m ²
1.7 łazienka	4,67m ²

SUMA 23,05m²

WYBURZENIA

Wszelkie prawa zastrzeżone. Łącznie z prawem reprodukcji lub udostępnienia osobom trzecim tego rysunku lub jego części, bez wyrażonego upoważnienia Biura Projektowego (Dz.U. 24/1994, poz.83, art.115-118)

edan <small>USŁUGI PROJEKTOWE I KONSULTING</small> <small>51-137 WROCŁAW</small> <small>AL. KASPROWICZA 56/1</small> <small>TEL./FAX 071 325-18-81</small> <small>www.edan-med.pl</small>		<small>TEMAT:</small> PROJEKT REMONTU ISTNIEJĄCYCH TRZECZ WĘZŁÓW SANITARNYCH PRZYSTOSOWANYCH DLA POTRZEB OSÓB NIEPEŁNOSPRAWNYCH	
<small>INWESTOR:</small> Wojewódzki Szpital Specjalistyczny we Wrocławiu		<small>ADRES INWESTYCJI:</small> <small>Jednostka ewidencyjna: Wrocław, Poświęcka 8</small> <small>Obreń: Poświętne 0007</small> <small>Działka nr ewid.: 27/4</small>	
<small>BRANŻA:</small> ARCHITEKTURA		<small>STADIUM:</small> ARCHITEKTURA	
<small>NAZWA RYSUNKU:</small> WYBURZENIA I ROZBIÓRKI - PIĘTRO			
<small>NUMER RYSUNKU:</small> A.2	<small>SKALA:</small> 1:40	<small>DATA:</small> 11.2023r	
<small>PROJEKTANT:</small> mgr inż. arch. Piotr Złotkowski			
<small>OPRACOWAŁ:</small> mgr inż. arch. Artur Klimczak			



kalkulacja powierzchni:

2.1 brudownik	3,19m ²
2.2 przedsionek	4,22m ²
2.3 łazienka	2,14m ²
2.4 łazienka	4,87m ²
2.5 przedsionek	2,68m ²
2.6 łazienka	1,95m ²
2.7 łazienka	4,67m ²

SUMA 23,84m²

WYBURZENIA WYBURZENIA

edan

USŁUGI PROJEKTOWE I KONSULTING
51-137 WROCLAW
AL. KASPROWICZA 56/1
TEL./FAX 071 325-18-81
www.edan-med.pl

TEMAT:
**PROJEKT REMONTU ISTNIEJĄCYCH
TRZECH WEZŁÓW SANITARNYCH
PRZYSTOSOWANYCH DLA
POTRZEB OSÓB
NIEPEŁNOSPRAWNYCH**

INWESTOR:
Wojewódzki Szpital Specjalistyczny we Wrocławiu

ADRES INWESTYCJI:
Jednostka ewidencyjna: Wrocław, Poświęcka 8
Obreń: Poświętne 0007 51-128 Wrocław
Działka nr ewid. 27/4

STADIUM:
ARCHITEKTURA

BRAZA:
ARCHITEKTURA

NAMNA RYSUNKU:
WYBURZENIA I ROZBIÓRKI - DRUGIE PIĘTRO

NUMER RYSUNKU:
A.3

SKALA:
1:40

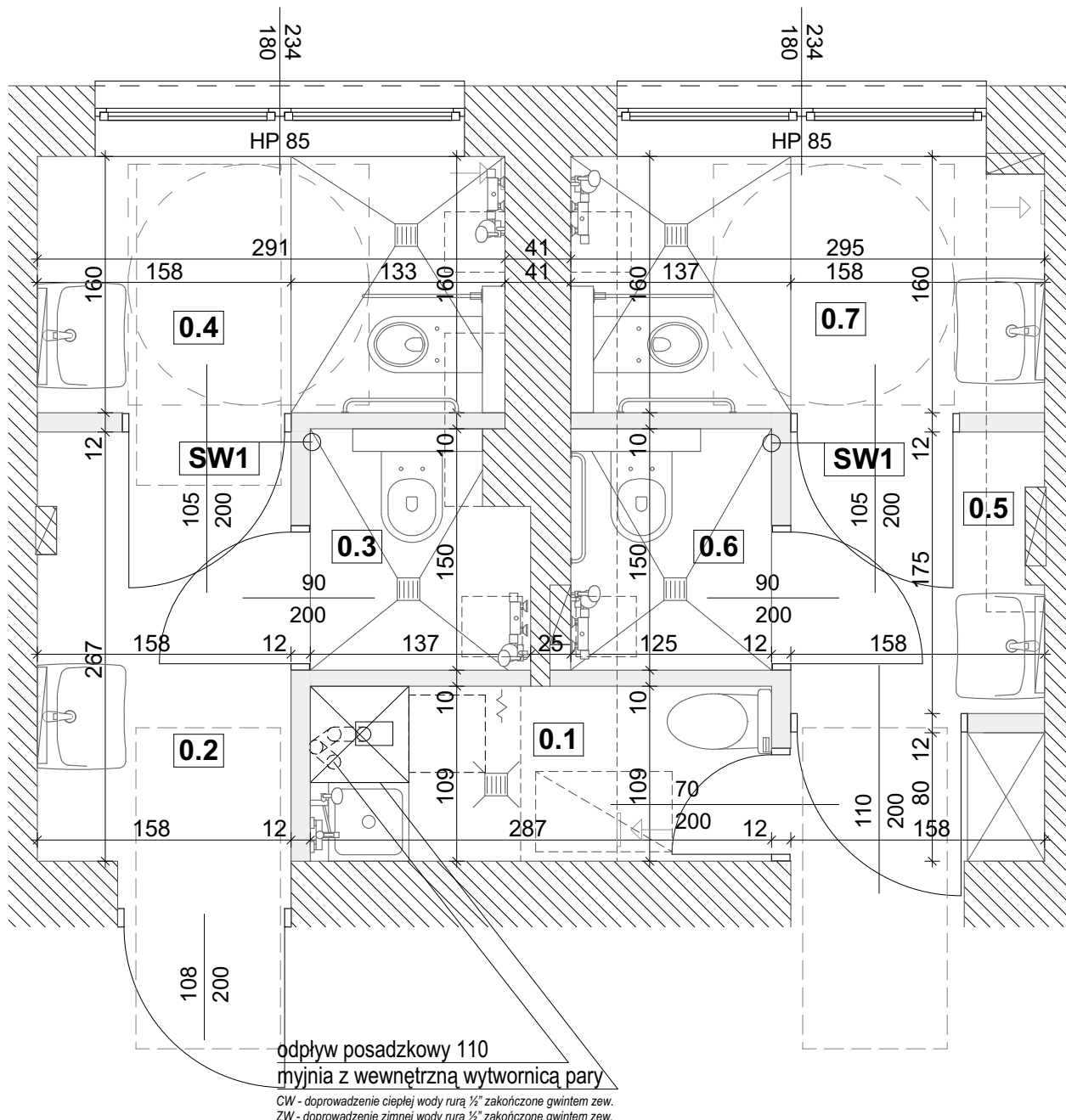
DATA:
11.2023r

PROJEKTANT:
mgr inż. arch. Piotr Złotkowski

OPRACOWAŁ:
mgr inż. arch. Artur Klimczak

Klimczak

Wszystkie prawa zastrzeżone. Łącznie z prawem reprodukcji lub udostępnienia osobom trzecim tego rysunku lub jego części, bez wyrażonego upoważnienia Biura Projektowego (Dz.U. 24/1994, poz.83, art.115-118)



kalkulacja powierzchni:

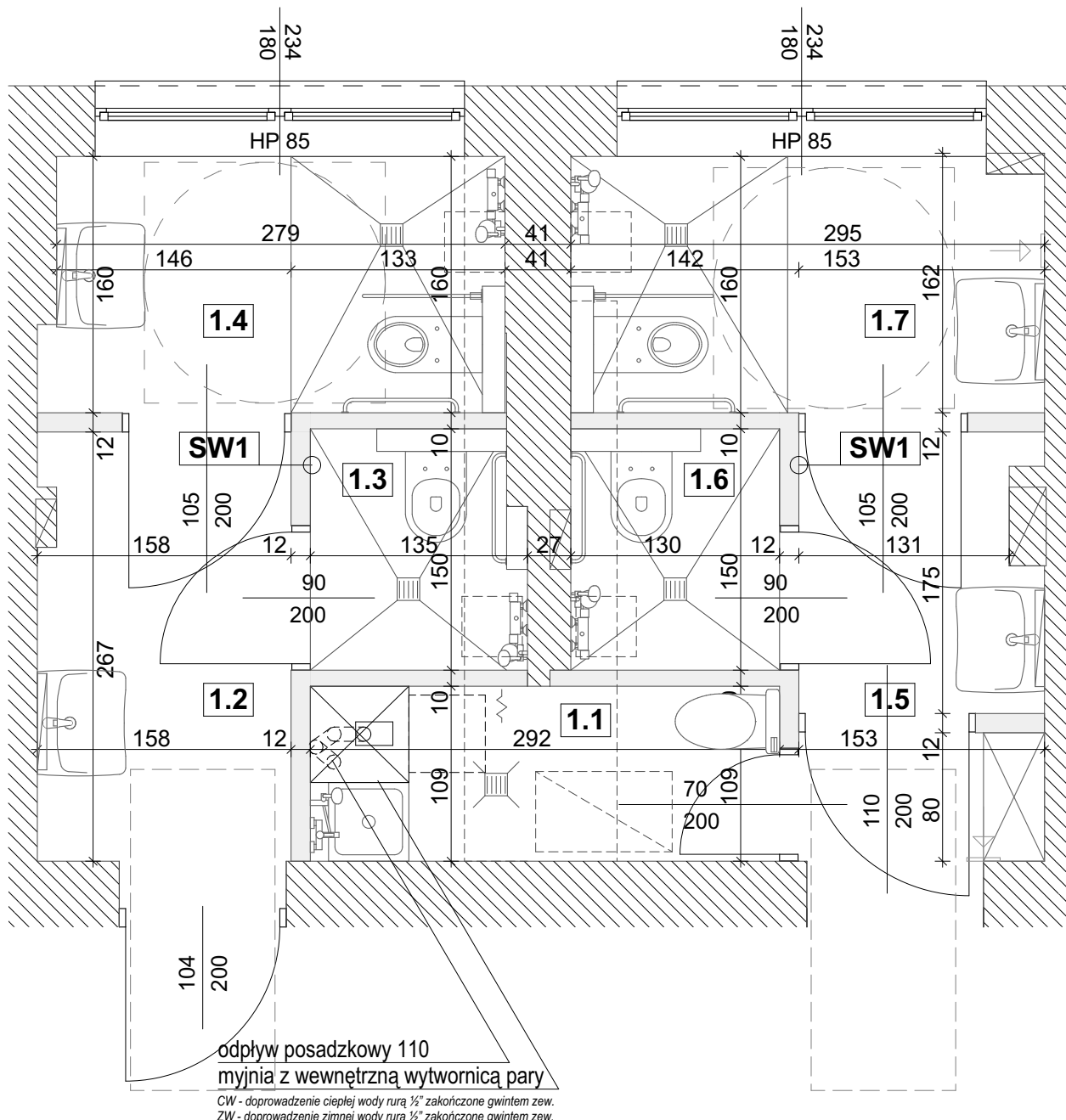
0.1 brudownik	3,13m ²
0.2 przedsionek	4,19m ²
0.3 łazienka	1,92m ²
0.4 łazienka	4,54m ²
0.5 przedsionek	2,70m ²
0.6 łazienka	1,88m ²
0.7 łazienka	5,67m ²
SUMA	23,15m²

uwaga!
miski ustępowe bezkołnierzowe!
uwaga!
siła otwarcia drzwi
dla niepełnospr.
nie powinna przekraczać 60N!

ISTNIEJĄCE ŚCIANY
PROJ. ŚCIANY DZIAŁOWE

edan USŁUGI PROJEKTOWE I KONSULTING 51-137 WROCLAW AL. KASPROWICZA 56/1 TEL./FAX 071 325-18-81 www.edan-med.pl		TEMAT: PROJEKT REMONTU ISTNIEJĄCYCH TRZECH WEZŁÓW SANITARNYCH PRZYSTOSOWANYCH DLA POTRZEB OSÓB NIEPEŁNOSPRAWNYCH	
INWESTOR: Wojewódzki Szpital Specjalistyczny we Wrocławiu			
ADRES INWESTYCJI: Jednostka ewidencyjna: Wrocław, Poświęcka 8 Obreń: Poświętne 0007 Działka nr ewid. 27/4		STADIUM: ARCHITEKTURA	
BRAZA: ARCHITEKTURA			
NAZWA RYSUNKU: PROJEKT WĘZŁA SANITARNEGO - PARTER			
NUMER RYSUNKU: A.4	SKALA: 1:40	DATA: 11.2023r	
PROJEKTANT: mgr inż. arch. Piotr Złotkowski			
OPRACOWAŁ: mgr inż. arch. Artur Klimczak			

Wszelkie prawa zastrzeżone. Łącznie z prawem reprodukcji lub udostępnienia osobom trzecim tego rysunku lub jego części, bez wyrażonego upoważnienia Biura Projektowego (Dz.U. 24/1994, poz.83, art. 115-118)



ISTNIEJĄCE ŚCIANY

PROJ. ŚCIANY DZIAŁOWE

kalkulacja powierzchni:

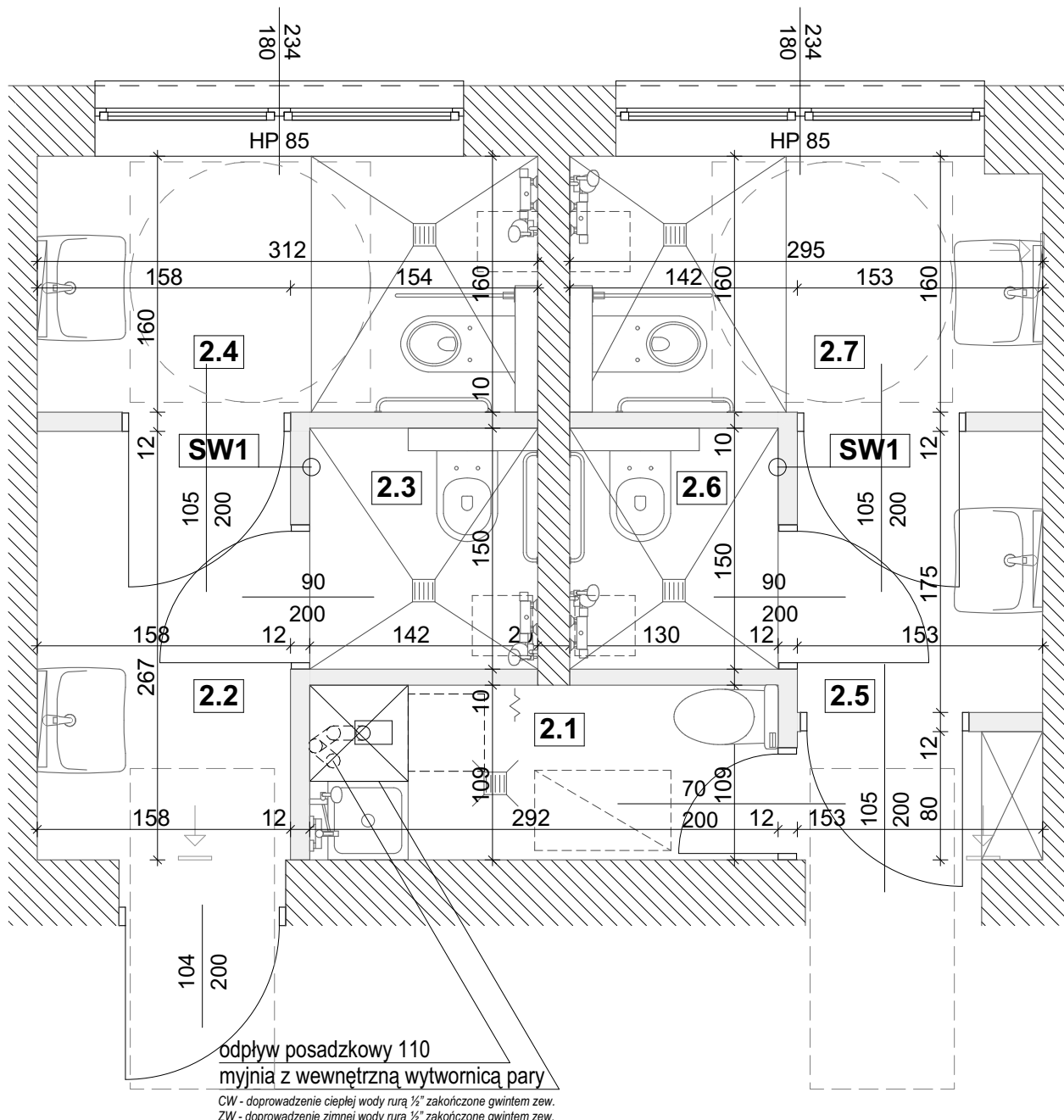
1.1 brudownik	3,19m ²
1.2 przedsionek	4,18m ²
1.3 łazienka	1,92m ²
1.4 łazienka	4,41m ²
1.5 przedsionek	2,55m ²
1.6 łazienka	1,95m ²
1.7 łazienka	4,67m ²

SUMA 23,05m²

uwaga!
miski ustępowe bezkołnierzowe!
uwaga!
siła otwarcia drzwi
dla niepełnospr.
nie powinna przekraczać 60N!

Wszelkie prawa zastrzeżone. Łącznie z prawem reprodukcji lub udostępnienia osobom trzecim tego rysunku lub jego części, bez wyrażonego upoważnienia Biura Projektowego (Dz.U. 24/1994, poz.83, art. 115-118)

edan <small>USŁUGI PROJEKTOWE I KONSULTING</small> <small>51-137 WROCŁAW</small> <small>AL. KASPROWICZA 56/1</small> <small>TEL./FAX 071 325-18-81</small> <small>www.edan-med.pl</small>		TEMAT: PROJEKT REMONTU ISTNIEJĄCYCH TRZECH WEZŁÓW SANITARNYCH PRZYSTOSOWANYCH DLA POTRZEB OSÓB NIEPEŁNOSPRAWNYCH	
INWESTOR: Wojewódzki Szpital Specjalistyczny we Wrocławiu		ADRES INWESTYCJI: <small>Jednostka ewidencyjna: Wrocław, Poświęcka 8</small> <small>Obreń: Poświętne 0007</small> <small>Działka nr ewid. 27/4</small>	
STADIUM: ARCHITEKTURA		BRZĄZA: ARCHITEKTURA	
NAZWA RYSUNKU: PROJEKT WEZŁA SANITARNEGO - PIĘTRO		NUMER RYSUNKU: A.5	
SKALA: 1:40		DATA: 11.2023r	
PROJEKTANT: mgr inż. arch. Piotr Złotkowski		OPRACOWAŁ: mgr inż. arch. Artur Klimczak	



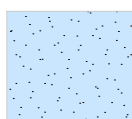
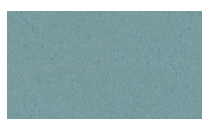
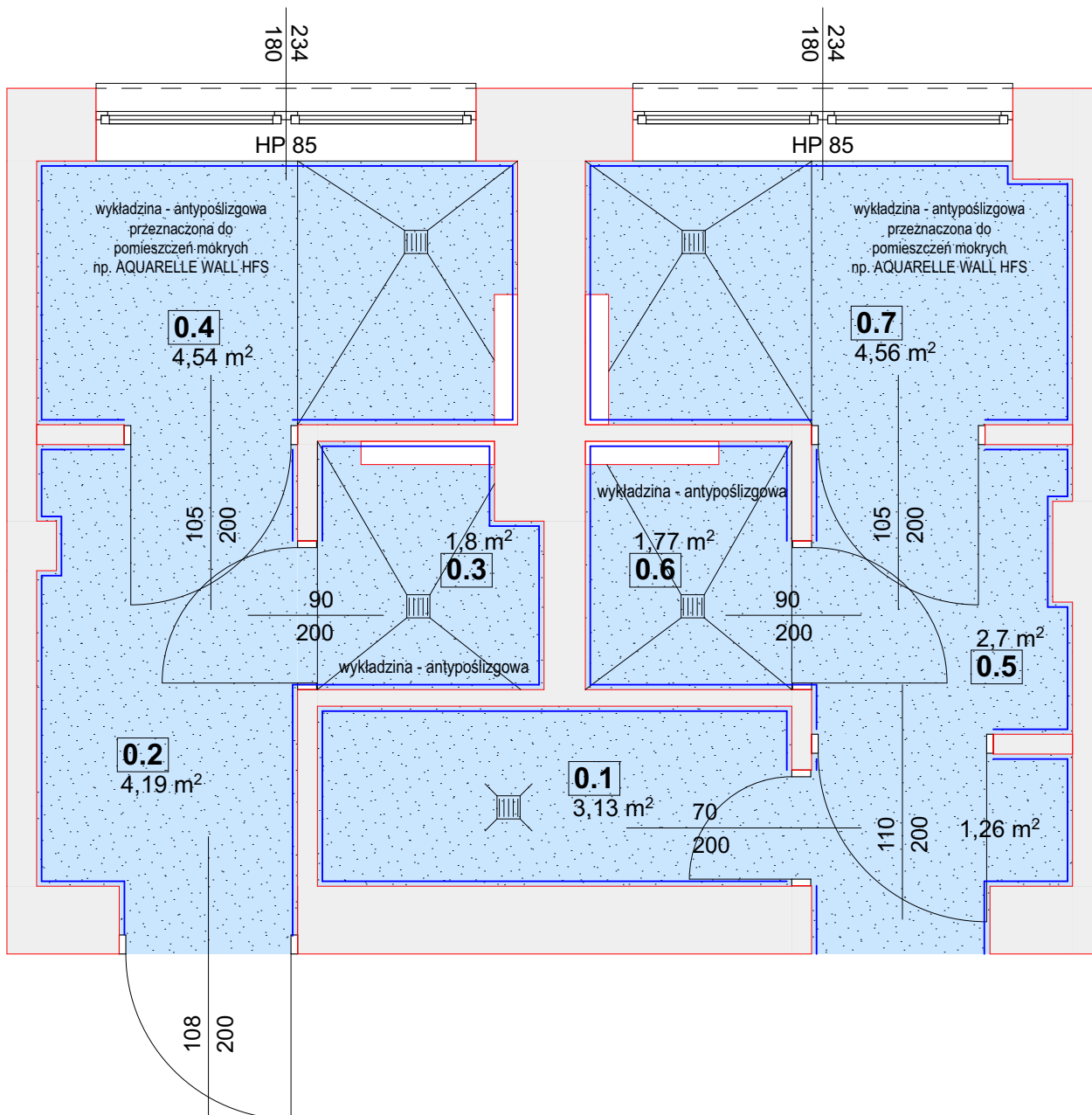
kalkulacja powierzchni:

2.1 brudownik	3,19m ²
2.2 przedsionek	4,22m ²
2.3 łazienka	2,14m ²
2.4 łazienka	4,87m ²
2.5 przedsionek	2,68m ²
2.6 łazienka	1,95m ²
2.7 łazienka	4,67m ²
SUMA	23,84m²

uwaga!
miski ustępowe bezkołnierzowe!
uwaga!
siła otwarcia drzwi
dla niepełnospr.
nie powinna przekraczać 60N!

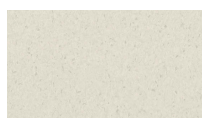
Wszelkie prawa zastrzeżone. Łącznie z prawem reprodukcji lub udostępnienia osobom trzecim tego rysunku lub jego części, bez wyrażonego upoważnienia Biura Projektowego (Dz.U. 24/1994, poz.83, art. 115-118)

edan <small>USŁUGI PROJEKTOWE I KONSULTING</small> <small>51-137 WROCLAW</small> <small>AL. KASPROWICZA 56/1</small> <small>TEL./FAX 071 325-18-81</small> <small>www.edan-med.pl</small>		<small>TEMAT:</small> PROJEKT REMONTU ISTNIEJĄCYCH TRZECH WEZŁÓW SANITARNYCH PRZYSTOSOWANYCH DLA POTRZEB OSÓB NIEPEŁNOSPRAWNYCH	
<small>INWESTOR:</small> Wojewódzki Szpital Specjalistyczny we Wrocławiu		<small>ADRES INWESTYCJI:</small> <small>Jednostka ewidencyjna: Wrocław, Poświęcka 8</small> <small>Obreń: Poświętne 0007</small> <small>Działka nr ewid.: 27/4</small>	
<small>BRANŻA:</small> ARCHITEKTURA		<small>STADIUM:</small> ARCHITEKTURA	
<small>NAZWA RYSUNKU:</small> PROJEKT WEZŁA SANITARNEGO - DRUGIE PIĘTRO		<small>NUMER RYSUNKU:</small> A.6	
<small>SKALA:</small> 1:40		<small>DATA:</small> 11.2023r	
<small>PROJEKTANT:</small> mgr inż. arch. Piotr Złotkowski			
<small>OPRACOWAŁ:</small> mgr inż. arch. Artur Klimczak			



wykładzina - antypoślizgowa przeznaczona do pomieszczeń mokrych

Wykładzina - Homogeniczna Winiylowa
np AQUARELLE WALL HFS - **AQUA BLUE 0096**
kolor: AQUA BLUE 0096
z wywinieciem na sciane



Wykładzina - Homogeniczna Winiylowa
np AQUARELLE WALL HFS - **Natural WHITE 0491**
kolor: Natural WHITE 0491
do wys. 200cm / powyzej farba silikonowa biala

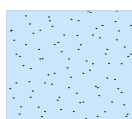
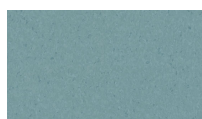
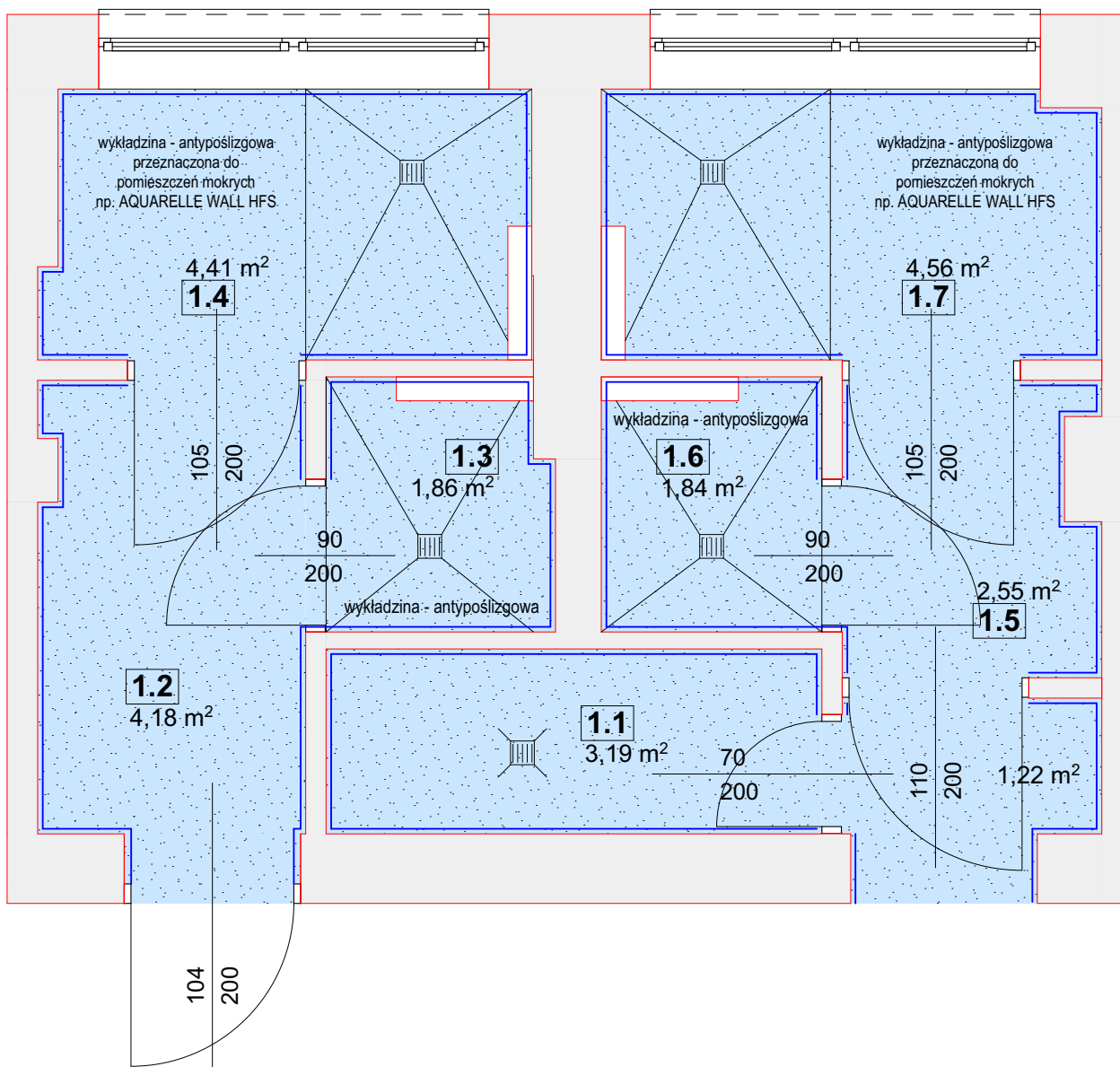
kalkulacja powierzchni:

0.1 brudownik	3,13m ²
0.2 przedsionek	4,19m ²
0.3 łazienka	1,92m ²
0.4 łazienka	4,54m ²
0.5 przedsionek	2,70m ²
0.6 łazienka	1,88m ²
0.7 łazienka	5,67m ²

SUMA 23,15m²

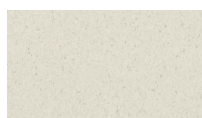
Wszystkie prawa zastrzeżone, łącznie z prawem reprodukcji lub udostępniania osobom trzecim tego rysunku lub jego części, bez wyrażonego upoważnienia Biura Projektowego "obdob" (Dz.U. 24/1994, poz.83, art.115-118)

edan <small>USŁUGI PROJEKTOWE I KONSULTING</small> <small>51-137 WROCLAW</small> <small>AL. KASPROWICZA 56/1</small> <small>TEL./FAX 071 325-18-81</small> <small>www.edan-med.pl</small>		TEMAT: PROJEKT REMONTU ISTNIEJĄCYCH TRZECH WEZŁÓW SANITARNYCH PRZYSTOSOWANYCH DLA POTRZEB OSÓB NIEPEŁNOSPRAWNYCH	
INWESTOR: Wojewódzki Szpital Specjalistyczny we Wrocławiu		STADIUM: ARCHITEKTURA	
ADRES INWESTYCJI: <small>Jednostka ewidencyjna: Wrocław, Poświęcka 8</small> <small>Obreń: Poświętne 0007</small> <small>Działka nr ewid. 27/4</small>		BRZĄZA: ARCHITEKTURA	
NAZWA RYSUNKU: KOLORYSTYKA ŚCIAN / PODŁOGI - PARTER		NUMER RYSUNKU: A.7	
SKALA: 1:40		DATA: 11.2023r	
PROJEKTANT: mgr inż. arch. Piotr Złotkowski		OPRACOWAŁ: mgr inż. arch. Artur Klimczak	



wykładzina - antypoślizgowa przeznaczona do pomieszczeń mokrych

Wykładzina - Homogeniczna Winiylowa
np AQUARELLE WALL HFS - **AQUA BLUE 0096**
kolor: AQUA BLUE 0096
z wywinieciem na sciane



Wykładzina - Homogeniczna Winiylowa
np AQUARELLE WALL HFS - **Natural WHITE 0491**
kolor: Natural WHITE 0491
do wys. 200cm / powyzej farba sylikonowa biala

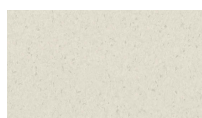
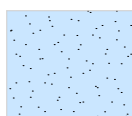
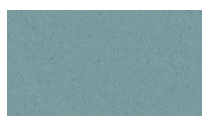
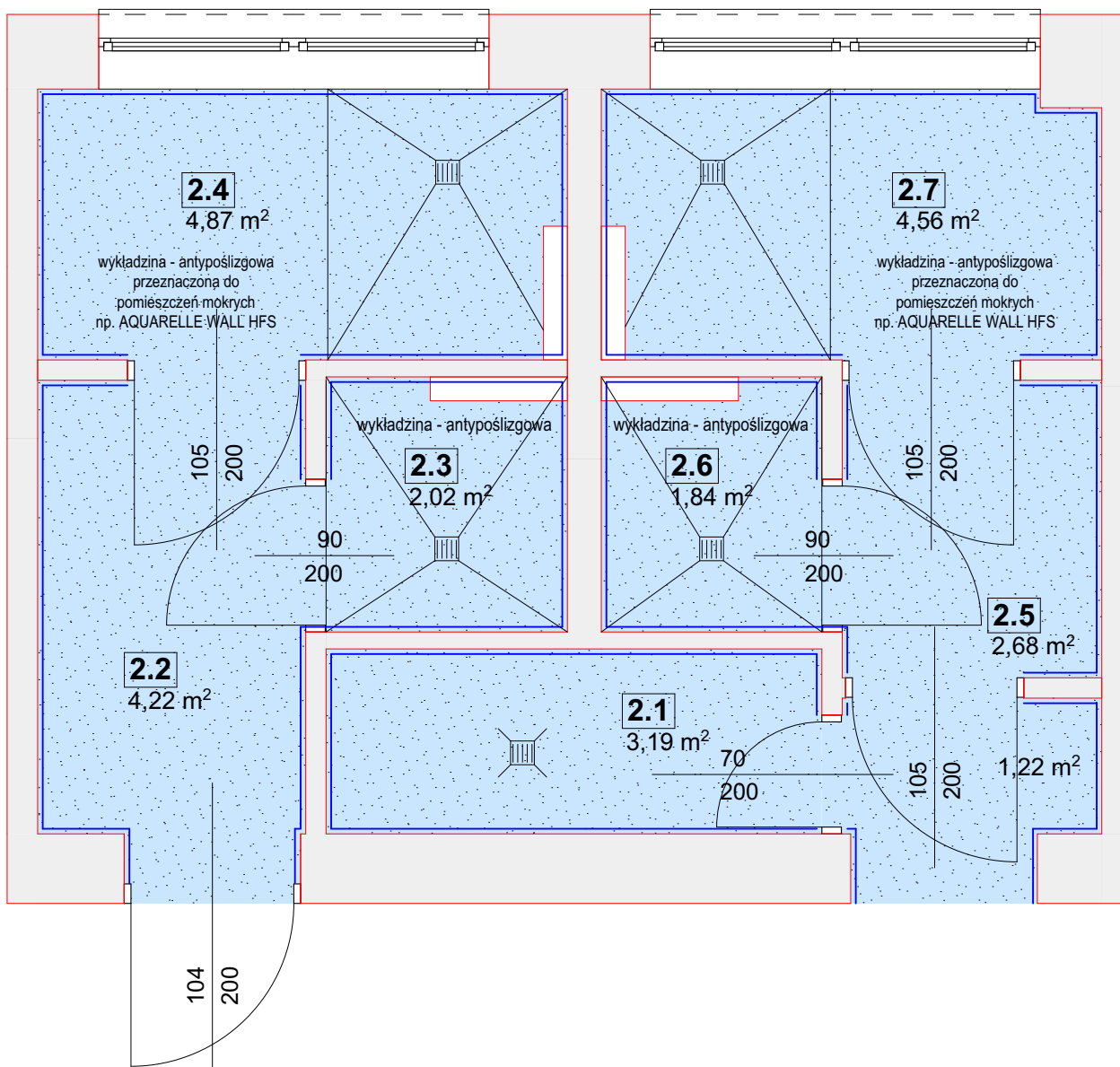
kalkulacja powierzchni:

1.1 brudownik	3,19m ²
1.2 przedsionek	4,18m ²
1.3 łazienka	1,92m ²
1.4 łazienka	4,41m ²
1.5 przedsionek	2,55m ²
1.6 łazienka	1,95m ²
1.7 łazienka	4,67m ²

SUMA 23,05m²

Wszystkie prawa zastrzeżone, łącznie z prawem reprodukcji lub udostępniania osobom trzecim tego rysunku lub jego części, bez wyrażonego upoważnienia Biura Projektowego (Dz.U. 24/1994, poz.83, art. 115-118)

edan USŁUGI PROJEKTOWE I KONSULTING 51-137 WROCLAW AL. KASPROWICZA 56/1 TEL./FAX 071 325-18-81 www.edan-med.pl		TEMAT: PROJEKT REMONTU ISTNIEJĄCYCH TRZECH WEZŁÓW SANITARNYCH PRZYSTOSOWANYCH DLA POTRZEB OSÓB NIEPEŁNOSPRAWNYCH	
INWESTOR: Wojewódzki Szpital Specjalistyczny we Wrocławiu			
ADRES INWESTYCJI: Jednostka ewidencyjna: Wrocław, Poświętka 8 Obreń: Poświętne 0007 Działka nr ewid. 27/4		STADIUM: ARCHITEKTURA	
BRAZA: ARCHITEKTURA			
NAZWA RYSUNKU: KOLORYSTYKA ŚCIAN / PODŁOGI - PIĘTRO			
NUMER RYSUNKU: A.8	SKALA: 1:40	DATA: 11.2023r	
PROJEKTANT: mgr inż. arch. Piotr Złotkowski			
OPRACOWAŁ: mgr inż. arch. Artur Klimczak		<i>klimczak</i>	



wykładzina - antypoślizgowa przeznaczona do pomieszczeń mokrych

Wykładzina - Homogeniczna Winiylowa
np AQUARELLE WALL HFS - **AQUA BLUE 0096**
kolor: AQUA BLUE 0096
z wywinieciem na sciane

Wykładzina - Homogeniczna Winiylowa
np AQUARELLE WALL HFS - **Natural WHITE 0491**
kolor: Natural WHITE 0491
do wys. 200cm / powyzej farba silikonowa biala

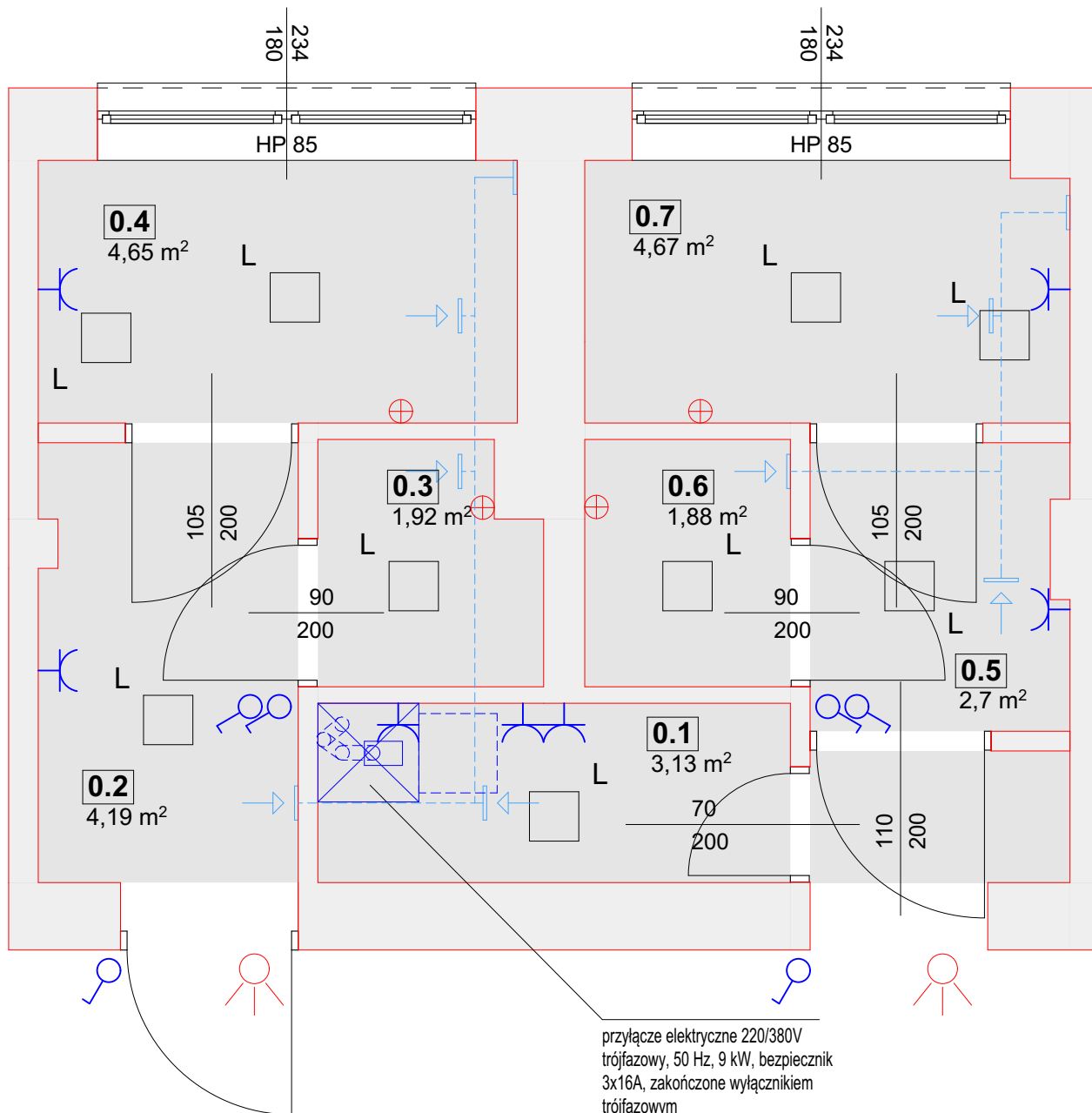
kalkulacja powierzchni:

2.1 brudownik	3,19m ²
2.2 przedsionek	4,22m ²
2.3 łazienka	2,14m ²
2.4 łazienka	4,87m ²
2.5 przedsionek	2,68m ²
2.6 łazienka	1,95m ²
2.7 łazienka	4,67m ²

SUMA 23,84m²

Wszystkie prawa zastrzeżone, łącznie z prawem reprodukcji lub udostępniania osobom trzecim tego rysunku lub jego części, bez wyrażonego upoważnienia Biura Projektowego (Dz.U. 24/1994, poz.83, art. 115-118)

edan <small>USŁUGI PROJEKTOWE I KONSULTING</small> <small>51-137 WROCLAW</small> <small>AL. KASPROWICZA 56/1</small> <small>TEL./FAX 071 325-18-81</small> <small>www.edan-med.pl</small>		<small>TEMAT:</small> PROJEKT REMONTU ISTNIEJĄCYCH TRZECH WEZŁÓW SANITARNYCH PRZYSTOSOWANYCH DLA POTRZEB OSÓB NIEPEŁNOSPRAWNYCH	
<small>INWESTOR:</small> Wojewódzki Szpital Specjalistyczny we Wrocławiu		<small>ADRES INWESTYCJI:</small> <small>Jednostka ewidencyjna: Wrocław, Poświętka 8</small> <small>Obreń: Poświętne 0007 51-128 Wrocław</small> <small>Działka nr ewid. 27/4</small>	
<small>BRANŻA:</small> ARCHITEKTURA		<small>STADIUM:</small> ARCHITEKTURA	
<small>NAZWA RYSUNKU:</small> KOLORYSTYKA ŚCIAN / PODŁOGI - DRUGIE PIĘTRO			
<small>NUMER RYSUNKU:</small> A.9	<small>SKALA:</small> 1:40	<small>DATA:</small> 11.2023r	
<small>PROJEKTANT:</small> mgr inż. arch. Piotr Złotkowski			
<small>OPRACOWAŁ:</small> mgr inż. arch. Artur Klimczak			



wentylacja



Lampa sufitowa LED, 36 W 3240 lm 4000, 30x30cm Kwadratowa oprawa sufitowa



Sufit podwieszany / wys 270cm / GK wodoodporna malowana farbą lateksowa biała /mat
H pomieszczeń istn. - 2.98 - 3.05m



WŁĄCZNIK HERMETYCZNY IP55



GNIAZDO EL. HERMETYCZNE IP55



podręczny przycisk przywoławczy pielęgnarki na kablu



sygn. świetlna instalacji przywoływalczy pielęgnarki

UWAGA
INSTALACJA PRZYWOŁACZY POŁĄCZONA
Z DYŻURKĄ INSTNIEJĄCĄ TRASĄ INSTALACJI

edan

USŁUGI PROJEKTOWE I KONSULTING
51-137 WROCŁAW
AL. KASPROWICZA 56/1
TEL./FAX 071 325-18-81
www.edan-med.pl

TEMAT:
**PROJEKT REMONTU ISTNIEJĄCYCH
TRZECH WEZŁÓW SANITARNYCH
PRZYSTOSOWANYCH DLA
POTRZEB OSÓB
NIEPEŁNOSPRAWNYCH**

INWESTOR:

Wojewódzki Szpital Specjalistyczny we Wrocławiu

ADRES INWESTYCJI:

Jednostka ewidencyjna: Wrocław, Poświętka 8
Obreń: Poświętne 0007 51-128 Wrocław
Działka nr ewid. 27/4

STADIUM:

ARCHITEKTURA

BRAZA:

ARCHITEKTURA

NAZWA RYSUNKU:

LOKALIZACJA URZĄDZEŃ EL. - PARTER

NUMER RYSUNKU:

A.10

SKALA:

1:40

DATA:

11.2023r

PROJEKTANT:

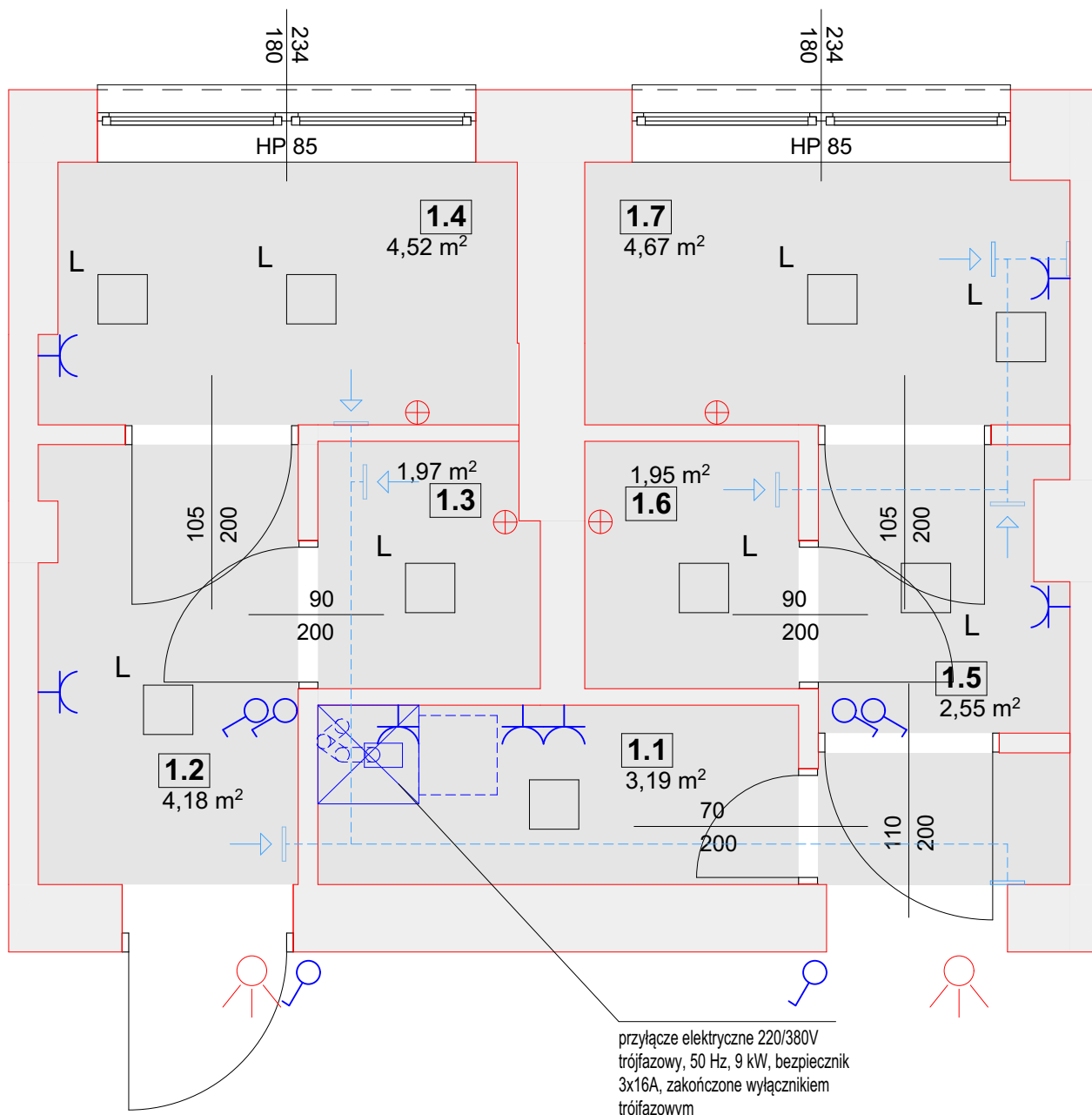
mgr inż. arch. Piotr Złotkowski

OPRACOWAŁ:

mgr inż. arch. Artur Klimczak

Klimczak

Wszystkie prawa zastrzeżone. Łącznie z prawem reprodukcji lub udostępnienia
osobom trzecim tego rysunku lub jego części, bez wyrażonego upoważnienia
Biura Projektowego (Dz.U. 24/1994, poz. 83, art. 115-118)



wentylacja



Lampa sufitowa LED, 36 W 3240 lm 4000, 30x30cm Kwadratowa oprawa sufitowa



Sufit podwieszany / wys 270cm / GK wodoodporna malowana farbą lateksowa biała /mat
H pomieszczeń istn. - 2.98 - 3.05m



WŁĄCZNIK HERMETYCZNY IP55



GNIAZDO EL. HERMETYCZNE IP55



podręczny przycisk przywoławczy pielęgniarce na kablu



sygn. świetlna instalacji przywoływalcy pielęgniarce

UWAGA
INSTALACJA PRZYWOŁACZY POŁĄCZONA
Z DYŻURKĄ INSTNIEJĄCĄ TRASĄ INSTALACJI

edan

USŁUGI PROJEKTOWE I KONSULTING
51-137 WROCŁAW
AL. KASPROWICZA 56/1
TEL./FAX 071 325-18-81
www.edan-med.pl

TEMAT:
**PROJEKT REMONTU ISTNIEJĄCYCH
TRZECH WEZŁÓW SANITARNYCH
PRZYSTOSOWANYCH DLA
POTRZEB OSÓB
NIEPEŁNOSPRAWNYCH**

INWESTOR:
Wojewódzki Szpital Specjalistyczny we Wrocławiu

ADRES INWESTYCJI:
Jednostka ewidencyjna: Wrocław, Poświętka 8
Obreń: Poświętne 0007 51-128 Wrocław
Działka nr ewid. 27/4

STADIUM:
ARCHITEKTURA

BRAZA:
ARCHITEKTURA

NAZWA RYSUNKU:
LOKALIZACJA URZĄDZEŃ EL. - PIĘTRO

NUMER RYSUNKU:
A.11

SKALA:
1:40

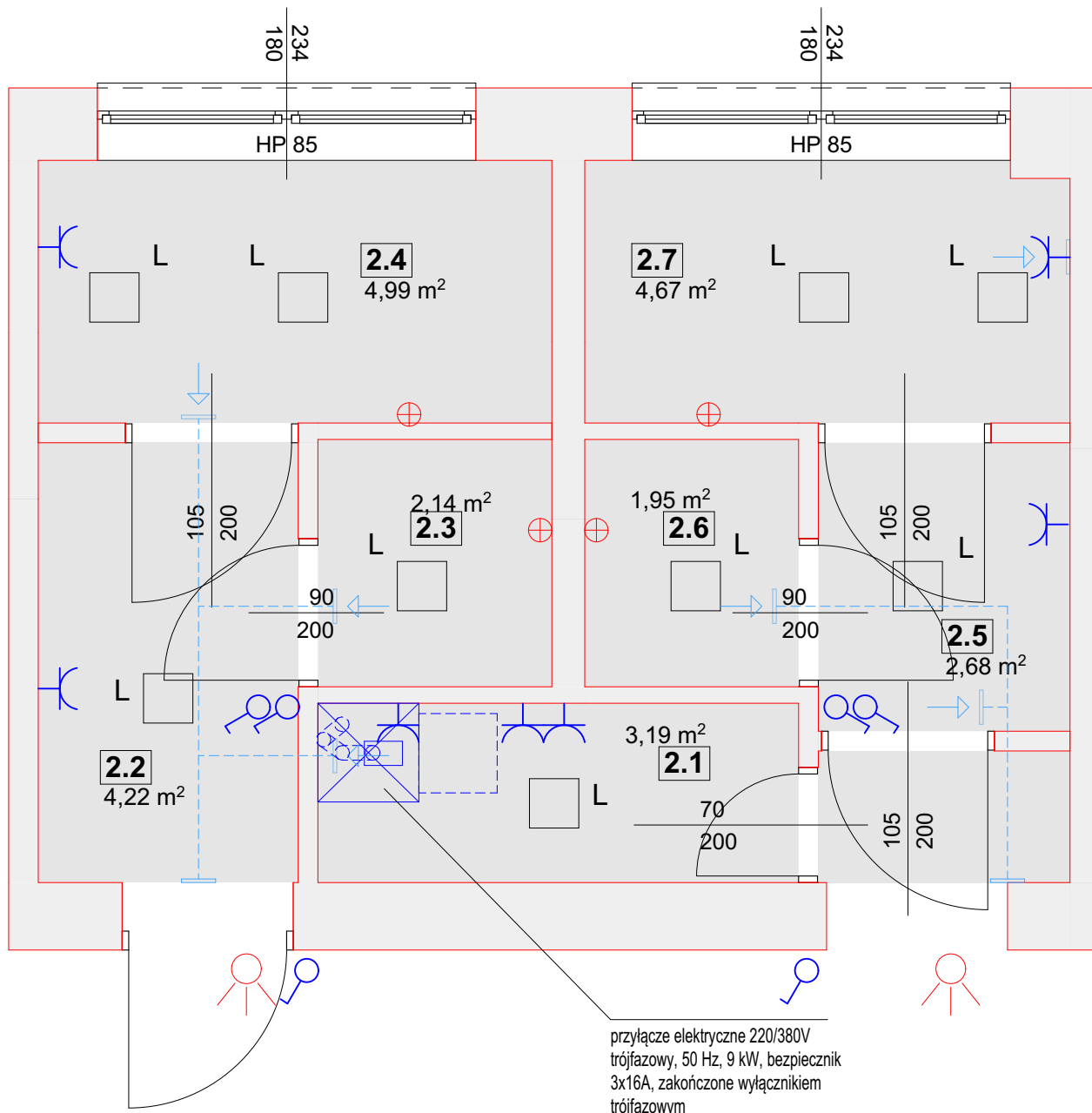
DATA:
11.2023r

PROJEKTANT:
mgr inż. arch. Piotr Złotkowski

OPRACOWAŁ:
mgr inż. arch. Artur Klimczak

Klimczak

Wszystkie prawa zastrzeżone. Łącznie z prawem reprodukcji lub udostępniania osobom trzecim tego rysunku lub jego części, bez wyrażonego upoważnienia Biura Projektowego (Dz.U. 24/1994, poz.83, art.115-118)



- wentylacja
 Lampa sufitowa LED, 36 W 3240 lm 4000, 30x30cm Kwadratowa oprawa sufitowa
 Sufit podwieszany / wys 270cm / GK wodoodporna malowana farbą lateksowa biała /mat
H pomieszczeń istn. - 2.98 - 3.05m
 WŁĄCZNIK HERMETYCZNY IP55
 GNIAZDO EL. HERMETYCZNE IP55
 podręczny przycisk przywoławczy pielęgniarce na kablu
 sygn. świetlna instalacji przywołyawczy pielęgniarce

UWAGA
INSTALACJA PRZYWOŁACZY POŁĄCZONA
Z DYŻURKĄ INSTNIEJĄCĄ TRASĄ INSTALACJI

edan

USŁUGI PROJEKTOWE I KONSULTING
51-137 WROCŁAW
AL. KASPROWICZA 56/1
TEL./FAX 071 325-18-81
www.edan-med.pl

TEMAT:
**PROJEKT REMONTU ISTNIEJĄCYCH
TRZECH WEZŁÓW SANITARNYCH
PRZYSTOSOWANYCH DLA
POTRZEB OSÓB
NIEPEŁNOSPRAWNYCH**

INWESTOR:
Wojewódzki Szpital Specjalistyczny we Wrocławiu

ADRES INWESTYCJI:
Jednostka ewidencyjna: Wrocław, Poświętka 8
Obreń: Poświętne 0007 51-128 Wrocław
Działka nr ewid. 27/4

STADIUM:
ARCHITEKTURA

BRAZA:
ARCHITEKTURA

NAZWA RYSUNKU:
LOKALIZACJA URZĄDZEŃ EL. - DRUGIE PIĘTRO

NUMER RYSUNKU:
A.12

SKALA:
1:40

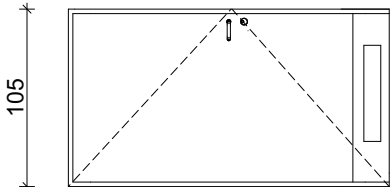
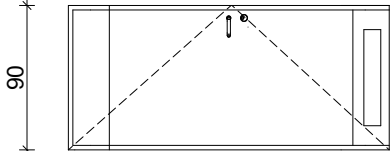
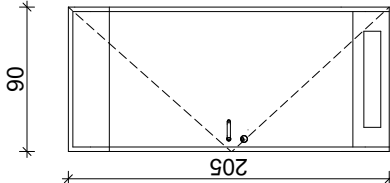
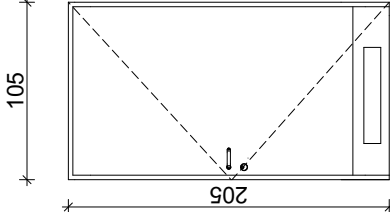
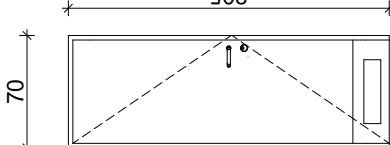
DATA:
11.2023r

PROJEKTANT:
mgr inż. arch. Piotr Złotkowski

OPRACOWAŁ:
mgr inż. arch. Artur Klimczak

Klimczak



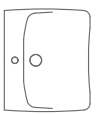




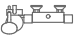
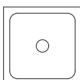

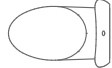


Wszystkie prawa zastrzeżone. Łącznie z prawem reprodukcji lub udostępniania osobom trzecim tego rysunku lub jego części, bez wyrażonego upoważnienia Biura Projektowego (Dz.U. 24/1994, poz.83, art.115-118)

Drzwi higieniczne rozwierane np. Ampol ID/SKJ 40		Drzwi higieniczne rozwierane np. Ampol ID/SKJ 40		Drzwi higieniczne rozwierane np. Ampol ID/SKJ 40		Drzwi higieniczne rozwierane np. Ampol ID/SKJ 40		Drzwi higieniczne rozwierane np. Ampol ID/SKJ 40		KIERUNEK ROZMIAR SKRZYDŁA ROZMIAR OTWORU ILOŚĆ SZT. TYP	
D01	D02	D03	D04	D05							
LEWE	LEWE	PRAWO	PRAWO	LEWE							
105 / 200	90 / 200	90 / 200	105 / 200	70 / 200							
110 / 205	95 / 205	95 / 205	110 / 205	80 / 205							
3	3	3	3	3							
ROZWIERANE	ROZWIERANE	ROZWIERANE	ROZWIERANE	ROZWIERANE							
											
ościeżnica: aluminium skrzydło poszycie: wysokiej klasy laminat poliestrowy wzmocniony włóknem szklanym rama konstrukcyjna: aluminium wypełnienie: piana poliuretanowa 45kg/m ³ okucia: zamek bezpieczny z mechanizmem bezpiecznego otwierania z zewnątrz zawiasy: Assa Abloy kratka wentylacyjna											
UWAGI:											

Wszelkie prawa zastrzeżone, łącznie z prawem reprodukcji lub udostępniania osobom trzecim tego rysunku lub jego części, bez wyrażonego upoważnienia Biura Projektowego (Dz.U. 24/1994, poz.83, art. 115-118)

uwaga!
siła otwarcia drzwi
dla niepełnospr.
nie powinna przekraczać 60N!

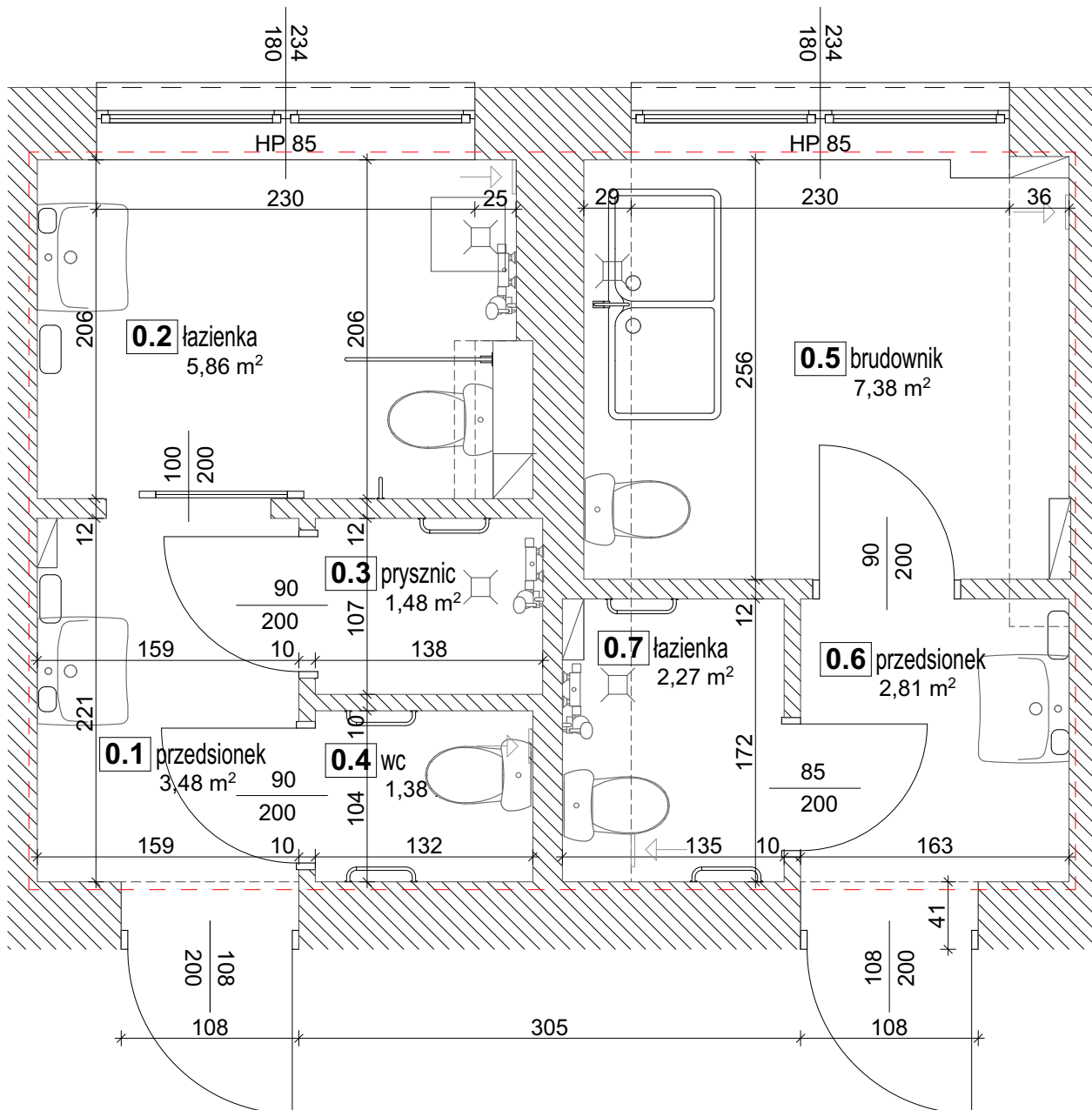
edan USŁUGI PROJEKTOWE I KONSULTING 51-137 WROCLAW AL. KASPROWICZA 56/1 TEL./FAX 071 325-18-81 www.edan-med.pl		TEMAT: PROJEKT REMONTU ISTNIEJĄCYCH TRZECH WEZŁÓW SANITARNYCH PRZYSTOSOWANYCH DLA POTRZEB OSÓB NIEPEŁNOSPRAWNYCH	
INWESTOR: Wojewódzki Szpital Specjalistyczny we Wrocławiu			
ADRES INWESTYCJI: Jednostka ewidencyjna: Wrocław, Poświęcka 8 Obręb: Poświętne 0007 Działka nr ewid. 27/4		STADIUM: ARCHITEKTURA	
BRAZA: ARCHITEKTURA			
NAZWA RYSUNKU: ZESTAWIENIE STOLARKI DRZWIOWEJ			
NUMER RYSUNKU: A.13	SKALA:	DATA: 11.2023r	
PROJEKTANT: mgr inż. arch. Piotr Złotkowski			
OPRACOWAŁ: mgr inż. arch. Artur Klimczak		<i>Artur Klimczak</i>	

nr	symbol	nazwa	ilosc szt.	opis
1		bateria umywalkowa stojąca z dzwignia np Joko Clinic	4	Wykończenie - chrom Rodzaj baterii - mieszaczowa, jednouchwytowa Sposób montażu- stojący Klasa przepływu [l/min]- A - 9.1-15 l/min Dzwignia typu Clinic/ medyczna - tak Rozmiar głowicy ceramicznej - 40 mm Rodzaj wylewki - stała Zasięg wylewki bateryjnej [mm] - 100 Materiał - mosiądz
2		-deska antybakteryjna dla osób starszych i niepełnosprawnych, biała np NOVA PRO PREMIUM BEZ BARIER	2	Deska dla osób starszych i niepełnosprawnych z tworzywa Duroplast zawiasy ze stali nierdzewnej, instalowane od góry. Deska wolnoopadająca
		-miska ustępowa lejowa Rimfree, wisząca, 70 cm, dla osób niepełnosprawnych np NOVA PRO PREMIUM BEZ BARIER	4	Miska ustępowa lejowa Szerokość: 35,5 cm, długość: 70 cm, wysokość: 34,5 cm wisząca, lejowa, długa Do spłuczek podtynkowych Do zaworów spłukujących Bez barier Pełna ilość wody: 6/5 l Spłukiwanie: 4,5 l Bez krawędzi Rimfree Kolor: biały
		-stelaz podtynkowy do wc np TECHNIC GT	4	Szerokość: 40 cm Wysokość: 113-133 cm Głębokość zabudowy: 15-23,5 cm Informacje dodatkowe: Stelaz przystosowany do spłukiwania 6/3 l lub 4/2 l oraz do kompletowania również z miską dla osób niepełnosprawnych. Spłuczka może być wyposażona w system Smart Fresh.
3		-umywalka dla osób niepełnosprawnych, z otworem, z przelewem.	4	Wymiary: 55 x 52,5 cm Mocowana na śrubach. Zestaw odpływowy podtynkowy
4		-lustro uchylne	4	Lustro uchylne Wymiary: 60 x 45 x 0,5 cm Zakres regulacji kąta nachylenia 0° - 22°. Uchwyt do regulacji kąta nachylenia. Stal nierdzewna, powierzchnia matowa.
5		-porecz ścienna prosta	4	Średnica: o 32 mm Długość: 60 cm Stal nierdzewna, powierzchnia gładka, wypolerowana. Mocowanie przy pomocy rozet 71 mm, z otworami dla 3 śrub mocujących. Rozety zasłaniające śruby montażowe z tworzywa sztucznego w kolorze biały. Dopuszczalne maksymalne obciążenie: 150 kg.
6		-poręcz ścienna łukowa uchylna	2	Stal nierdzewna, powierzchnia gładka, wypolerowana. Mocowana na płycie 100 x 245 x 13,5 mm w kolorze białym z otworami dla 6 śrub montażowych. Element zasłaniający śruby montażowe w kolorze białym. Poręcz wyposażona w bezpieczny mechanizm uchylania z łącznikiem w kolorze białym. Dopuszczalne maksymalne obciążenie: 150 kg.
7		- wpust podlogowy	5	Wpust podlogowy. Pokrywa wpustu o wymiarach 150x150 mm, odejście wody przez rurę o średnicy 50 mm. Wydajność wpustu - 1 l/s
8		-zestaw natraskowy dostosowany do potrzeb seniorów	4	Uchwyt dla niepełnosprawnych z zestawem natraskowym Wielofunkcyjny zestaw natraskowy dostosowany do potrzeb seniorów 3-funkcyjna słuchawka o średnicy 35mm ze specjalną antypoślizgową nakładką, duży, wygodny i powiększony przycisk regulacji wysokości słuchawki, dźwignia jest zarazem uchwytem o udźwigu 100kg (wykonany ze stali polerowanej) w zestawie z dźwignią i słuchawką znajduje się wąż stalowy o długości 150cm.
9		-stół ze zlewem 1-komorowym z półką 60x60	1	Konstrukcja w całości wykonana ze stali nierdzewnej AISI 430 Zlew o wymiarach 400x400x (H) 250mm Standardowy otwór w dnie do syfonu: ø50 mm Miejsce na zamontowanie baterii: ø30 mm Z jednej strony stołu rant o szer. 40 mm zabezpieczający przed zabrudzeniem ściany Dopuszczalne obciążenie blatu: ok. 70 kg/m²
10		-bateria ścienna ze zmywakiem	1	Natrask do zmywania z jednym otworem, 2 zawory mieszające ciepłe i zimne Z uchylnym wylotem przy rurze nasadowej Natrask obraca się o 360° Do montażu ściennego
11		-kompakt wc	1	kompakt wc / szerokość 35cm
12		-taboret prysznicowy, składany, mocowanie ścienne	4	kolor siedziska - biały
13		-zestaw podtynkowy	2	Kolor biały Deska wolnoopadająca

uwaga!
miski ustępowe bezkolnierzowe!
uwaga!
siła otwarcia drzwi
dla niepełnospr.
nie powinna przekraczać 60N!

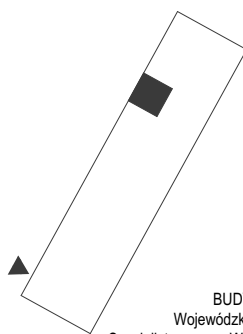
Wszelkie prawa zastrzeżone, łącznie z prawem reprodukcji lub udostępniania osobom trzecim tego rysunku lub jego części, bez wyrażonego upoważnienia Biura Projektowego (Dz.U 24/1994, poz.83, art.115-118)

edan USŁUGI PROJEKTOWE I KONSULTING 51-137 WROCLAW AL. KASPROWICZA 56/1 TEL./FAX 071 325-18-81 www.edan-med.pl		TEMAT: PROJEKT REMONTU ISTNIEJĄCYCH TRZECH WEZŁÓW SANITARNYCH PRZYSTOSOWANYCH DLA POTRZEB OSÓB NIEPEŁNOSPRAWNYCH	
INWESTOR: Wojewódzki Szpital Specjalistyczny we Wrocławiu			
ADRES INWESTYCJI: Jednostka ewidencyjna: Wrocław, Poświęcka 8 Obreń: Poświęcka 0007 51-128 Wrocław Działka nr ewid.: 27/4		STADIUM:	
BRAZA: ARCHITEKTURA			
NAZWA RYSUNKU: wyposażenie - legenda			
NUMER RYSUNKU: A.14	SKALA:	DATA: 11.2023r	
PROJEKTANT: mgr inż. arch. Piotr Złotkowski			
OPRACOWAŁ: mgr inż. arch. Artur Klimczak			



kalkulacja powierzchni:

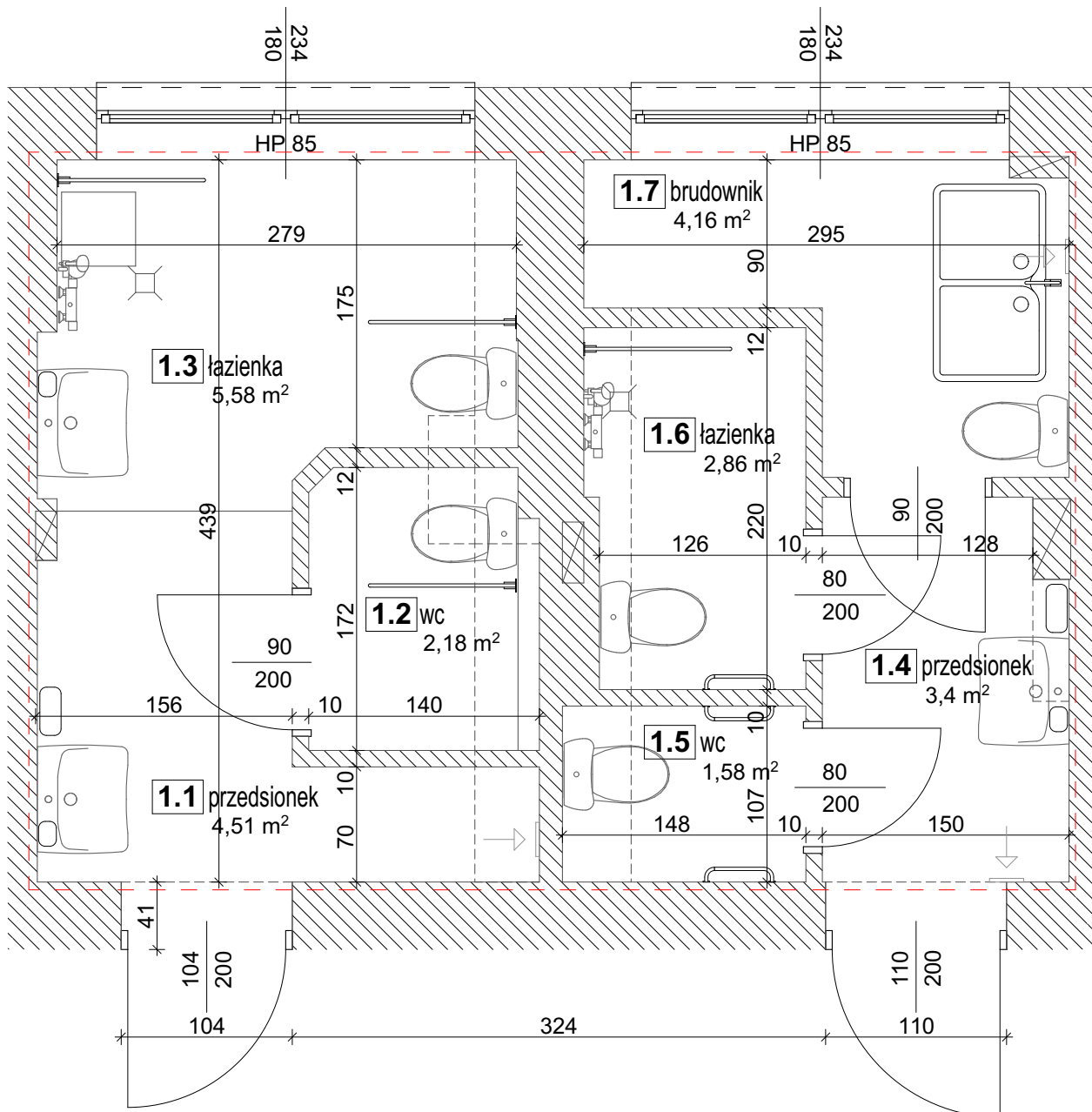
0.1 przedsionek	3,48m ²
0.2 łazienka	5,86m ²
0.3 prysznic	1,48m ²
0.4 wc	1,38m ²
0.5 brudownik	7,38m ²
0.6 przedsionek	2,81m ²
0.7 łazienka	2,27m ²
SUMA	24,66m²



BUDYNEK B
Wojewódzki Szpital
Specjalistyczny we Wrocławiu

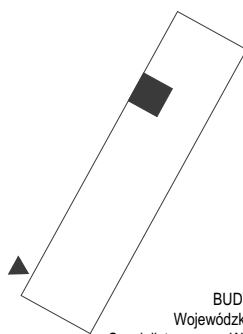
Wszelkie prawa zastrzeżone, łącznie z prawem reprodukcji lub udostępniania osobom trzecim tego rysunku lub jego części, bez wyrażonego upoważnienia Biura Projektowego (Dz.U. 24/1994, poz.83, art. 115-118)

edan <small>USŁUGI PROJEKTOWE I KONSULTING</small> <small>51-137 WROCLAW</small> <small>AL. KASPROWICZA 56/1</small> <small>TEL./FAX 071 325-18-81</small> <small>www.edan-med.pl</small>		<small>TEMAT:</small> PROJEKT REMONTU ISTNIEJĄCYCH TRZECH WEZŁÓW SANITARNYCH PRZYSTOSOWANYCH DLA POTRZEB OSÓB NIEPEŁNOSPRAWNYCH	
<small>INWESTOR:</small> Wojewódzki Szpital Specjalistyczny we Wrocławiu		<small>STADIUM:</small> INWENTARYZACJA	
<small>ADRES INWESTYCJI:</small> <small>Jednostka ewidencyjna: Wrocław, Poświęcka 8</small> <small>Obreń: Poświętne 0007</small> <small>Działka nr ewid.: 27/4</small>		<small>BRĄZA:</small> ARCHITEKTURA	
<small>NAZWA RYSUNKU:</small> INWENTARYZACJA - PARTER		<small>NUMER RYSUNKU:</small> I.1	
<small>SKALA:</small> 1:40		<small>DATA:</small> 11.2023r	
<small>PROJEKTANT:</small> mgr inż. arch. Piotr Złotkowski		<small>OPRACOWAŁ:</small> mgr inż. arch. Artur Klimczak	



kalkulacja powierzchni:

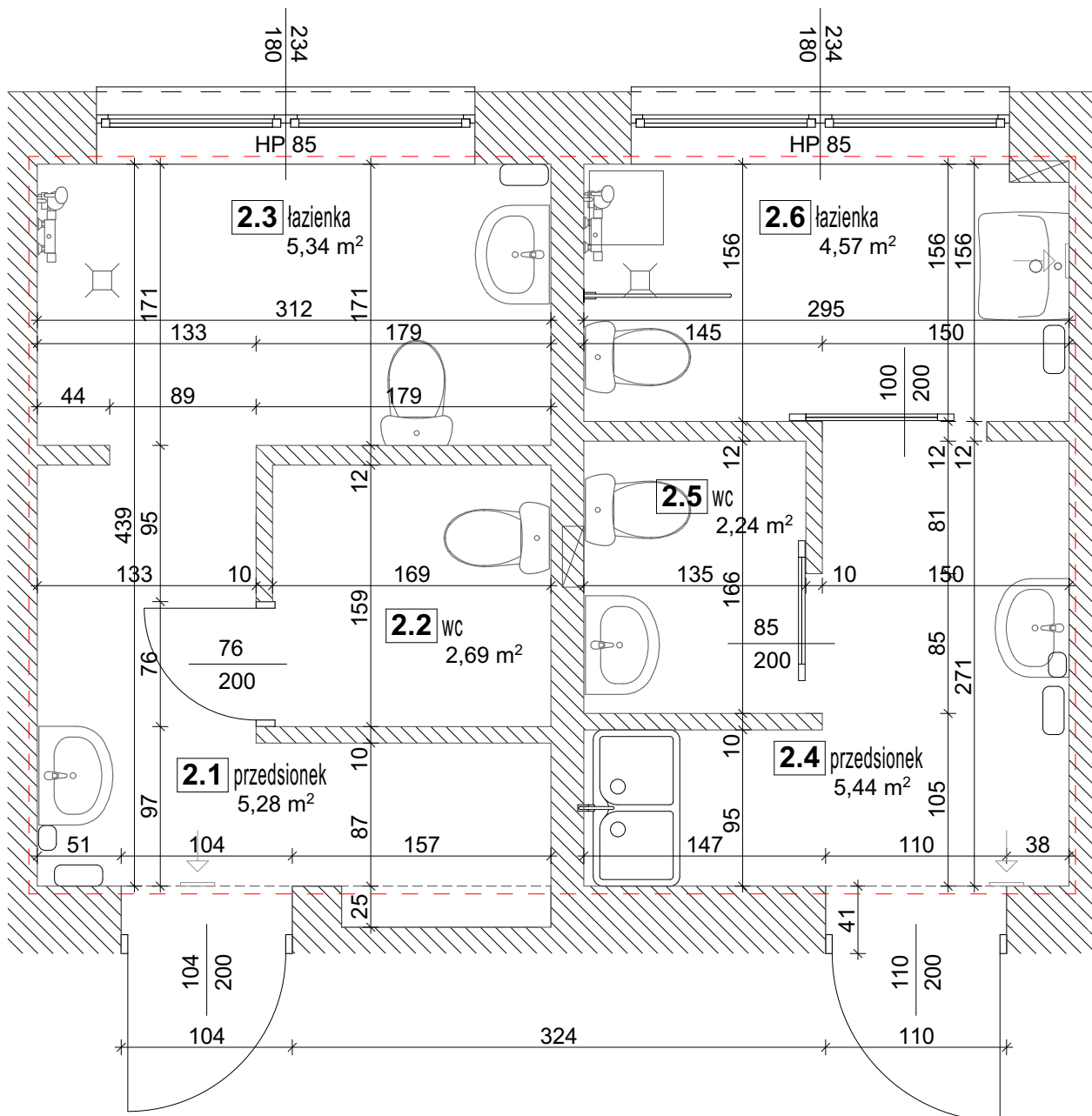
1.1 przedsionek	4,51m ²
1.2 wc	2,18m ²
1.3 łazienka	5,58m ²
1.4 przedsionek	3,40m ²
1.5 wc	1,58m ²
1.6 łazienka	2,86m ²
1.7 brudownik	4,16m ²
SUMA	24,27m²



BUDYNEK B
Wojewódzki Szpital
Specjalistyczny we Wrocławiu

Wszystkie prawa zastrzeżone. Łącznie z prawem reprodukcji lub udostępniania osobom trzecim tego rysunku lub jego części, bez wyrażonego upoważnienia Biura Projektowego (Dz.U. 24/1994, poz.83, art.115-118)

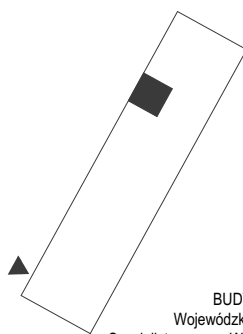
edan <small>USŁUGI PROJEKTOWE I KONSULTING</small> <small>51-137 WROCLAW</small> <small>AL. KASPROWICZA 56/1</small> <small>TEL./FAX 071 325-18-81</small> <small>www.edan-med.pl</small>		<small>TEMAT:</small> PROJEKT REMONTU ISTNIEJĄCYCH TRZECH WEZŁÓW SANITARNYCH PRZYSTOSOWANYCH DLA POTRZEB OSÓB NIEPEŁNOSPRAWNYCH	
<small>INWESTOR:</small> Wojewódzki Szpital Specjalistyczny we Wrocławiu		<small>ADRES INWESTYCJI:</small> <small>Jednostka ewidencyjna: Wrocław, Poświęcka 8</small> <small>Obreń: Poświęcka 0007</small> <small>Działka nr ewid.: 27/4</small>	
<small>BRANŻA:</small> ARCHITEKTURA		<small>STADIUM:</small> INWENTARYZACJA	
<small>NAZWA RYSUNKU:</small> INWENTARYZACJA - PIĘTRO		<small>NUMER RYSUNKU:</small> 1.2	
<small>SKALA:</small> 1:40		<small>DATA:</small> 11.2023r	
<small>PROJEKTANT:</small> mgr inż. arch. Piotr Złotkowski		<small>OPRACOWAŁ:</small> mgr inż. arch. Artur Klimczak	



kalkulacja powierzchni:

2.1 przedsionek	5,28m ²
2.2 wc	2,69m ²
2.3 łazienka	5,34m ²
2.4 przedsionek	5,44m ²
2.5 wc	2,24m ²
2.6 łazienka	4,57m ²

SUMA 25,56m²



BUDYNEK B
Wojewódzki Szpital
Specjalistyczny we Wrocławiu

Wszystkie prawa zastrzeżone. Łącznie z prawem reprodukcji lub udostępnienia osobom trzecim tego rysunku lub jego części, bez wyrażonego upoważnienia Biura Projektowego (Dz.U. 24/1994, poz.83, art.115-118)

edan USŁUGI PROJEKTOWE I KONSULTING 51-137 WROCŁAW AL. KASPROWICZA 56/1 TEL./FAX 071 325-18-81 www.edan-med.pl		TEMAT: PROJEKT REMONTU ISTNIEJĄCYCH TRZECH WEZŁÓW SANITARNYCH PRZYSTOSOWANYCH DLA POTRZEB OSÓB NIEPEŁNOSPRAWNYCH	
INWESTOR: Wojewódzki Szpital Specjalistyczny we Wrocławiu			
ADRES INWESTYCJI: Jednostka ewidencyjna: Wrocław, Poświęcka 8 Obręb: Poświętne 0007 Działka nr ewid.: 27/4		STADIUM: INWENTARYZACJA	
BRAZA: ARCHITEKTURA			
NAZWA RYSUNKU: INWENTARYZACJA - DRUGIE PIĘTRO			
NUMER RYSUNKU: I.3	SKALA: 1:40	DATA: 11.2023r	
PROJEKTANT: mgr inż. arch. Piotr Złotkowski			
OPRACOWAŁ: mgr inż. arch. Artur Klimczak			