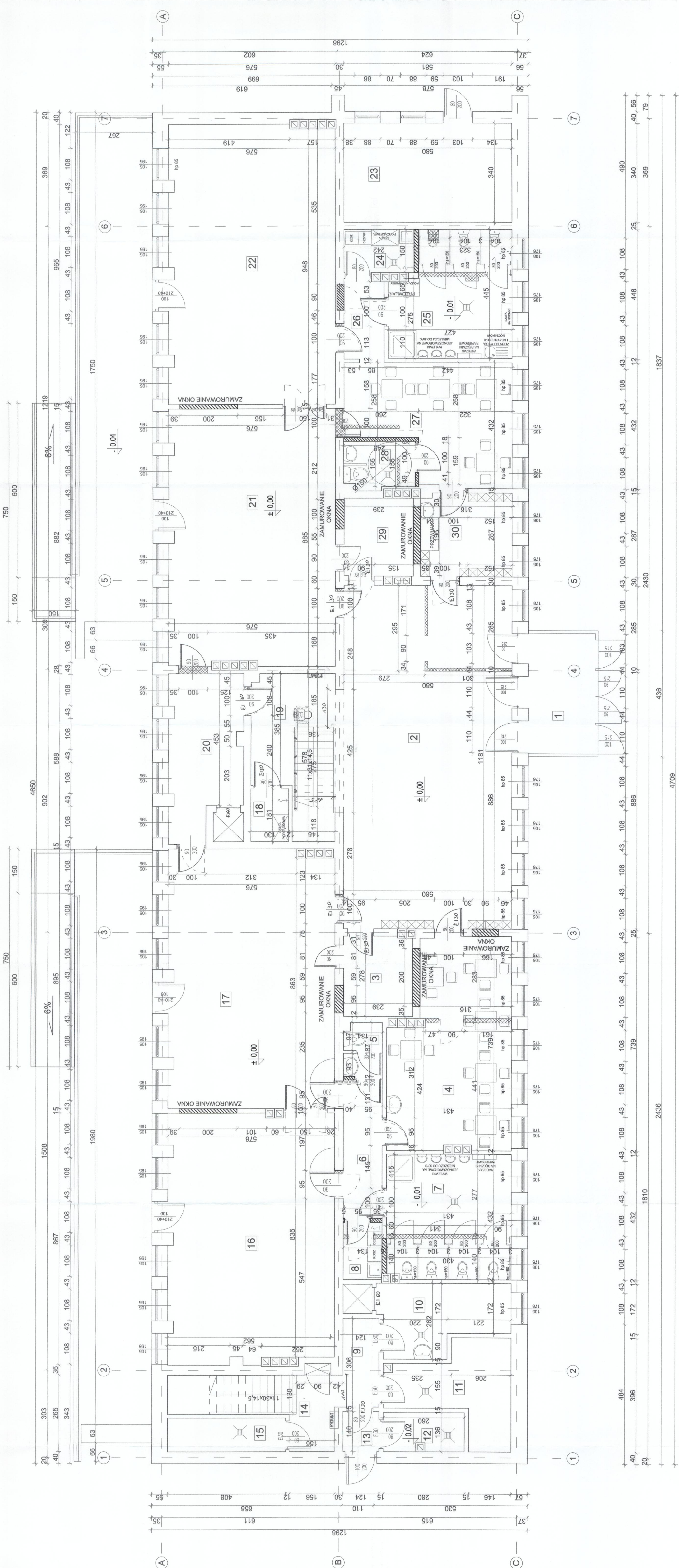


**UWAGI LOGICZNE:**

1. Przed przystąpieniem do prac budowlanych należy sprawdzić wszystkie wymiary i rzędne na budowie. Zaisniecie niezgodności pomiędzy projektem architektoniczno-budowlanym i pozostałymi opracowaniami branżowymi, a stanem istniejącym, należy wyjaśnić i uzgodnić z projektantem i projektantami branżowymi.
2. Wszystkie prace przy wykonywaniu elementów budowlanych muszą być realizowane zgodnie z zasadami sztuki budowlanej oraz z zachowaniem szczególnego reżimu technologicznego.
3. Wszystkie zastosowane w projekcie materiały, rozwiązania techniczne i urządzenia będą odpowiadały normom bezpieczeństwa ppod. itp. (posiadają odpowiednie atesty).
4. Dla zaprojektowanych elementów nie konstrukcyjnych takich jak: sufity podwieszane, posadzki, dopuszcza się stosowanie różnych systemów po uzgodnieniu z inwestorem oraz projektantem.
5. Uwagi i opisy zamieszczone w części rysunkowej oraz opisie technicznym projektu stanowią integralną część niniejszego opracowania.
6. Wszelkie zmiany w doborze materiałów budowlanych, wykończeniowych, technologii czy urządzeń mogą być wprowadzane jedynie za zgodą Projektanta oraz Inwestora.
7. Zmiany są możliwe w przypadku, kiedy proponowane rozwiązania są mniej kosztowne i co najmniej równorzędne kosztowo i technicznie. Państwa uwagi i uwagi inwestora należy kierować do Projektanta. Państwa uwagi i uwagi inwestora należy kierować do Projektanta. Państwa uwagi i uwagi inwestora należy kierować do Projektanta.
8. Wszelkie zmiany w doborze materiałów budowlanych, wykończeniowych, technologii czy urządzeń mogą być wprowadzane jedynie za zgodą Projektanta oraz Inwestora.
9. Niniejszy projekt należy rozpatrywać łącznie z projektami branżowymi: grzybobójczy, ognioochronny.
10. Wszystkie elementy drewniane zabezpieczyć środkiem owado- i grzybobójczy, ognioochronnym.
11. Wymiary drzwi podano na rysunkach zarówno w świetle muru jak i ościeżnic, okien w świetle muru. Przed zamowieniem stolarki należy zverifyfikować wymiary otworów na budowie.



ZESTAWIENIE POMIESZCZEŃ - PARTER	
1. WYTRÓZAP	9,90m <sup>2</sup>
2. KUCHNIA	9,90m <sup>2</sup>
3. MAZGACZNI	6,85m <sup>2</sup>
4. JADALNIA	28,01m <sup>2</sup>
5. KORYTARZ	6,34m <sup>2</sup>
6. WOKTARZ	6,34m <sup>2</sup>
7. ŁAZIENKA DLA DZIECI	18,60m <sup>2</sup>
8. ŁAZIENKA DLA DZIECI	18,60m <sup>2</sup>
9. KORYTARZ	3,80m <sup>2</sup>
10. OBERALNIA	9,83m <sup>2</sup>
11. KUCHNIA	9,83m <sup>2</sup>
12. MIEJSCA	10,88m <sup>2</sup>
13. HALL WEJŚCIOWY	1,74m <sup>2</sup>
14. KLATKA SCHODOWA	9,75m <sup>2</sup>
15. KLATKA SCHODOWA	9,75m <sup>2</sup>
16. SALA ZABAW	48,84m <sup>2</sup>
17. SALA ZABAW	48,84m <sup>2</sup>
18. SALA ZABAW	48,84m <sup>2</sup>
19. SALA ZABAW	48,84m <sup>2</sup>
20. POM. KUCHENNE	13,25m <sup>2</sup>
21. SALA ZABAW	55,01m <sup>2</sup>
22. SALA ZABAW	55,01m <sup>2</sup>
23. MAGAZYN	19,73m <sup>2</sup>
24. KUCHNIA	17,18m <sup>2</sup>
25. ŁAZIENKA DLA DZIECI	3,80m <sup>2</sup>
26. KORYTARZ	3,80m <sup>2</sup>
27. KLATKA SCHODOWA	3,80m <sup>2</sup>
28. TOILETA DLA NIEPOWOLNOCHODNYCH	6,34m <sup>2</sup>
29. MAZGACZNI	6,34m <sup>2</sup>
30. SZATNIA	8,99m <sup>2</sup>

Zestawienie powierzchni	
Całkowita powierzchnia	614,84 m <sup>2</sup>
Powierzchnia użytkowa - sala dla dzieci	204,87 m <sup>2</sup>
Powierzchnia komunikacyjna	107,89 m <sup>2</sup>
Powierzchnia pomocnicza (porozabie)	168,75 m <sup>2</sup>
Powierzchnia użytkowa - celowe	353,31 m <sup>2</sup>

SCIANY ISTNIEJĄCE  
SCIANY DO WYBURZENIA  
NOWE SCIANY

**ZESPÓŁ USŁUG PROJEKTYWNYCH**  
ARCHITECTURA I INŻYNIERIA  
PROJEKTOWANIE I REALIZACJA PRAC PROJEKTYWNYCH

PROJEKTOWANIE I REALIZACJA PRAC PROJEKTYWNYCH  
ADRES: ul. Włocławek 15, 85-100 Bydgoszcz, tel. 52 322 11 11, fax 52 322 11 12  
REGON: 14181464049, NIP: 525-220-1111, KRS: 00004181464049  
KOD GOSPODARSTWA: 71, KOD KRAJOWY: 48, KOD MIKROREGIONU: 7101, KOD MIASTA: 4801  
KOD ULICY: 15, KOD KRAJOWY: 48, KOD MIKROREGIONU: 7101, KOD MIASTA: 4801  
KOD ULICY: 15, KOD KRAJOWY: 48, KOD MIKROREGIONU: 7101, KOD MIASTA: 4801  
KOD ULICY: 15, KOD KRAJOWY: 48, KOD MIKROREGIONU: 7101, KOD MIASTA: 4801

2019-01-31