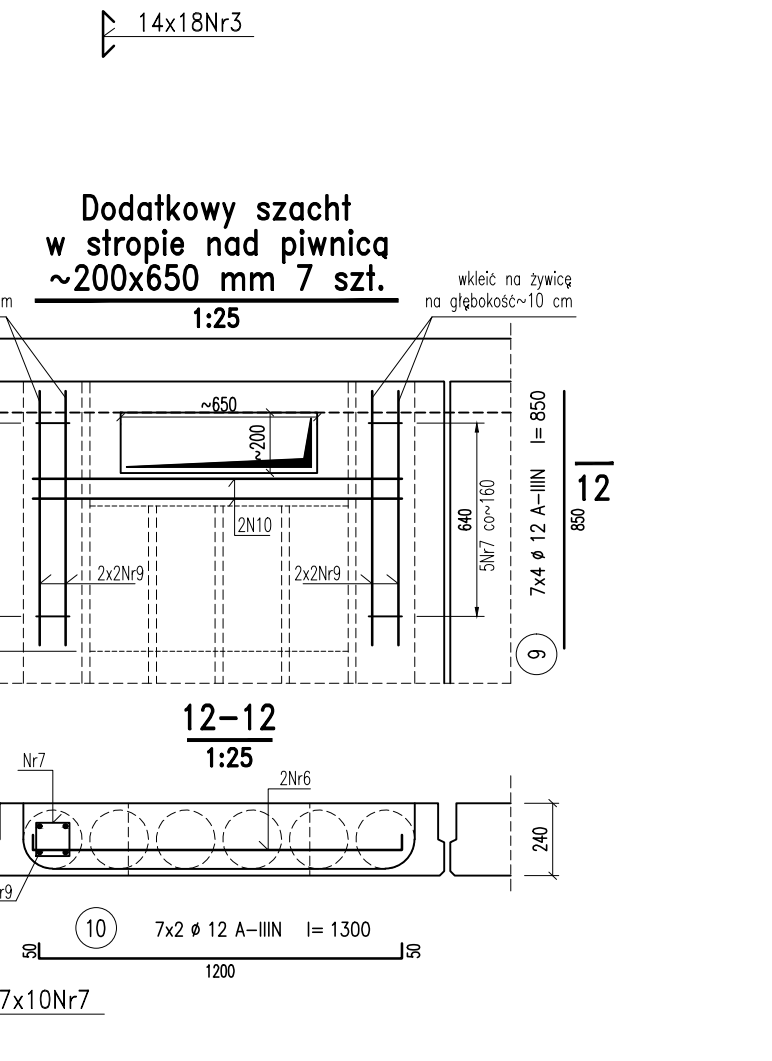
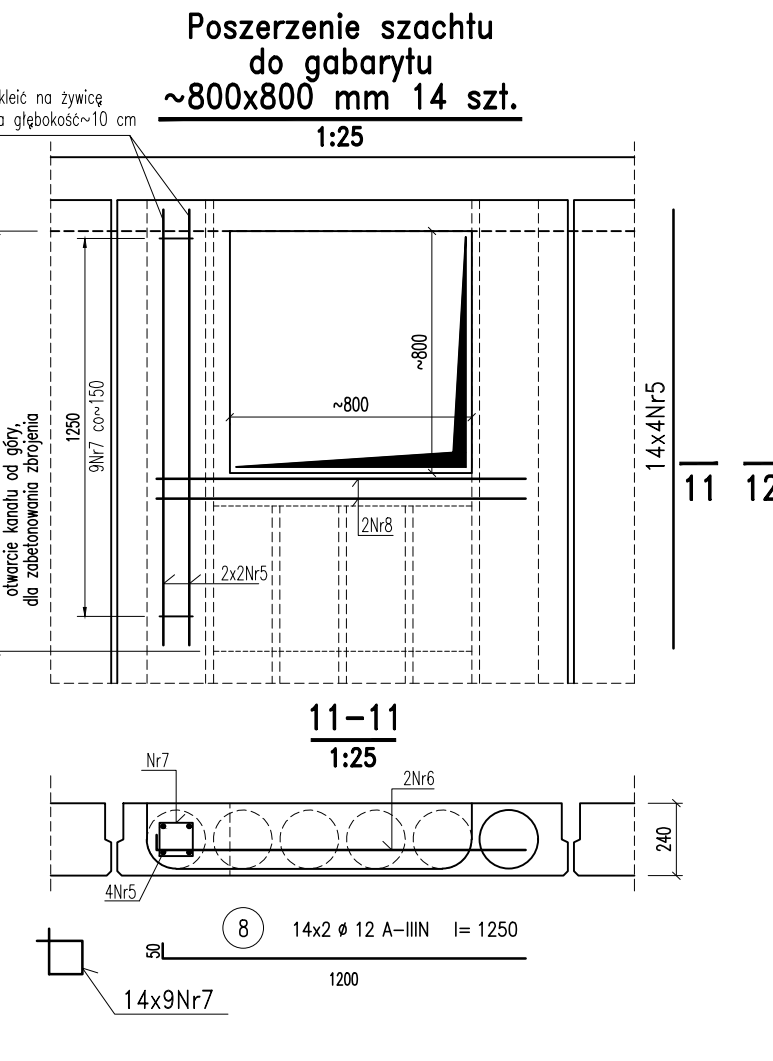
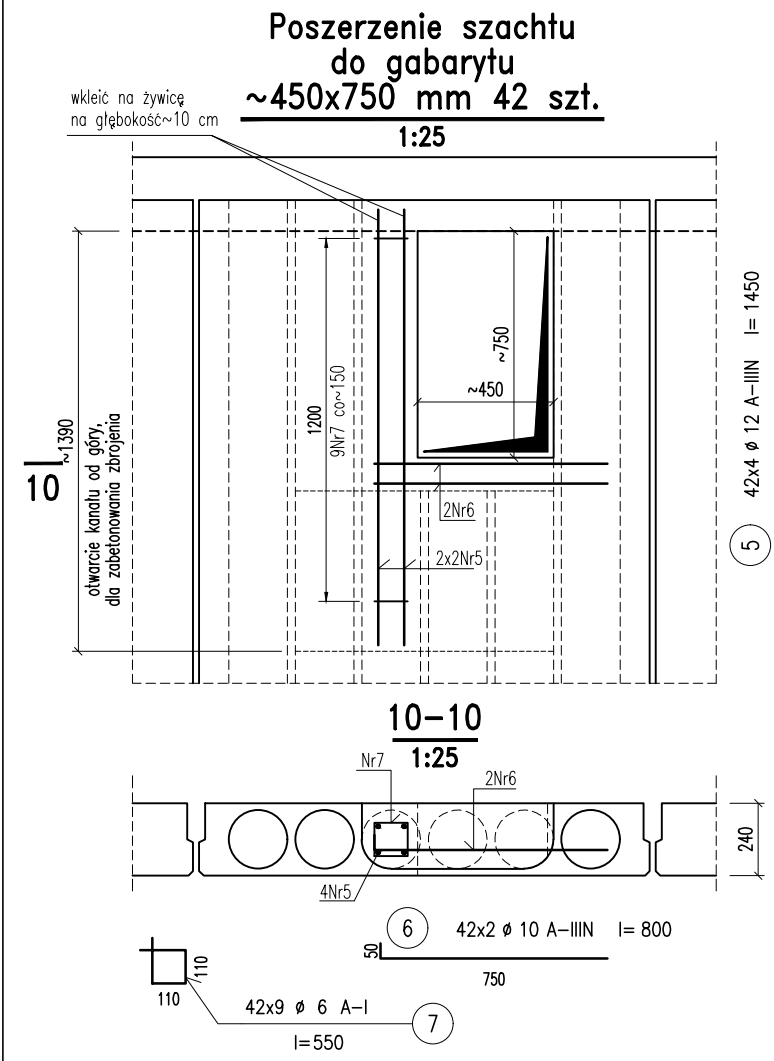


Zestawienie stali zbrojeniowej

Nr pręta	Ø A-I mm	Długość mm	Ilość szt.	Długość ogólna [m]		
				A-I Ø6	A-IIIN Ø8	A-IIIN Ø10
1	10	1350	600			810,00
2	8	470	756		355,32	
3	6	250	2760	690,00		
4	10	770	312			240,24
5	12	1450	224			324,80
6	10	800	84			67,20
7	6	550	574	315,70		
8	12	1250	28			35,00
9	12	850	28			23,80
10	12	1300	28			36,40
Długość wg średnic		m		1005,70	355,32	1117,44
Masa 1 m pręta		kg		0,222	0,395	0,617
Masa prętów wg Ø		kg		223,27	140,35	689,46
Masa prętów wg gat. stali		kg		223,3		1202,8
Masa razem		kg				1426



UWAGI

- Rysunek rozpatrywać łącznie z projektem instalacji oraz innymi rysunkami opracowania.
- Roboty wykonywać wg projektu i zgodnie ze sztuką budowlaną (Warunki techniczne wykonania i odbioru robót budowlanych).
- Ze względu na charakter inwestycji wymiary i rzędne należy sprawdzić na budowie, a w przypadku wystąpienia różnic projektowany układ należy dostosować do stanu istniejącego.
- Przebiecia o średnicy do 200 mm wykonać za pomocą przewiertu. Należy w miarę możliwości tak sytuować przewiert, aby wypadł w środku kanału płyty stropowej.
- Pokazany sposób wzmocnienia płyt kanałowych przy otworach ma charakter ideowy. Sposób należy dopasować do układu płyt kanałowych.
- Przebiecia w ścianach budynku i podciągach wykonać jako przewiertu. Przebiecia nie wymagają dodatkowych wzmocnień.
- Wyprowadzenie przewodów wentylacyjnych ponad dach budynku wymagać będzie lokalnego usunięcia istniejących warstw pokrycia i wykonania przebiec, w istniejących dachowych płytach korytkowych. Otwory należy wykonać, w pobliżu środka płyt, w żadnym wypadku nie wolno naruszać zeber krawędziowych, które są głównymi elementami nośnymi, tego typu konstrukcji. Po zamocowaniu ram wsporczych, usunięte warstwy pokrycia dachowego należy otworzyć.

PROJEKT WYKONAWCZY-ZAMIENNY

PROJEKTOWANIE I USŁUGI RÓŻNE "DORBUD"  
UL. INŻYNIERSKA 72A/3, 53-230 WROCŁAW

INWESTOR:	UNIwersytet Wrocławski Wrocław, PL. Uniwersytecki 1
OBIKT:	DS. "DWUDZIEŚCIOLATKA" UL. PIASTOWSKA 1, WROCŁAW DZIAŁKA NR 152/8, AM-29, OBRĘB PLAC GRUNWALDZKI
TEMAT:	PRZEBUDOWA INSTALACJI WENTYLACJI MECHANICZNEJ W ZAKRESIE OBJĘMUJĄCYM PRZEPROJEKTOWANIE DACHU POMIĘDZY OSIAMI 10 I 14
RYSunEK:	WZMOCNIENIA STROPÓW PRZY PROJEKTOWANYCH OTWORACH W SEKCJI OD OSI 10 DO 14 - KONSTRUKCJA - ZAMIENNY
Skala 1:100, 1:10 data: 06/2021	
Nr uprawnień Podpis	
PROJEKTOWAŁ: MGR INŻ. MACIEJ TOMASIAK	689/01/DUW
OPRACOWAŁ:	
Rys. Nr: K-5	