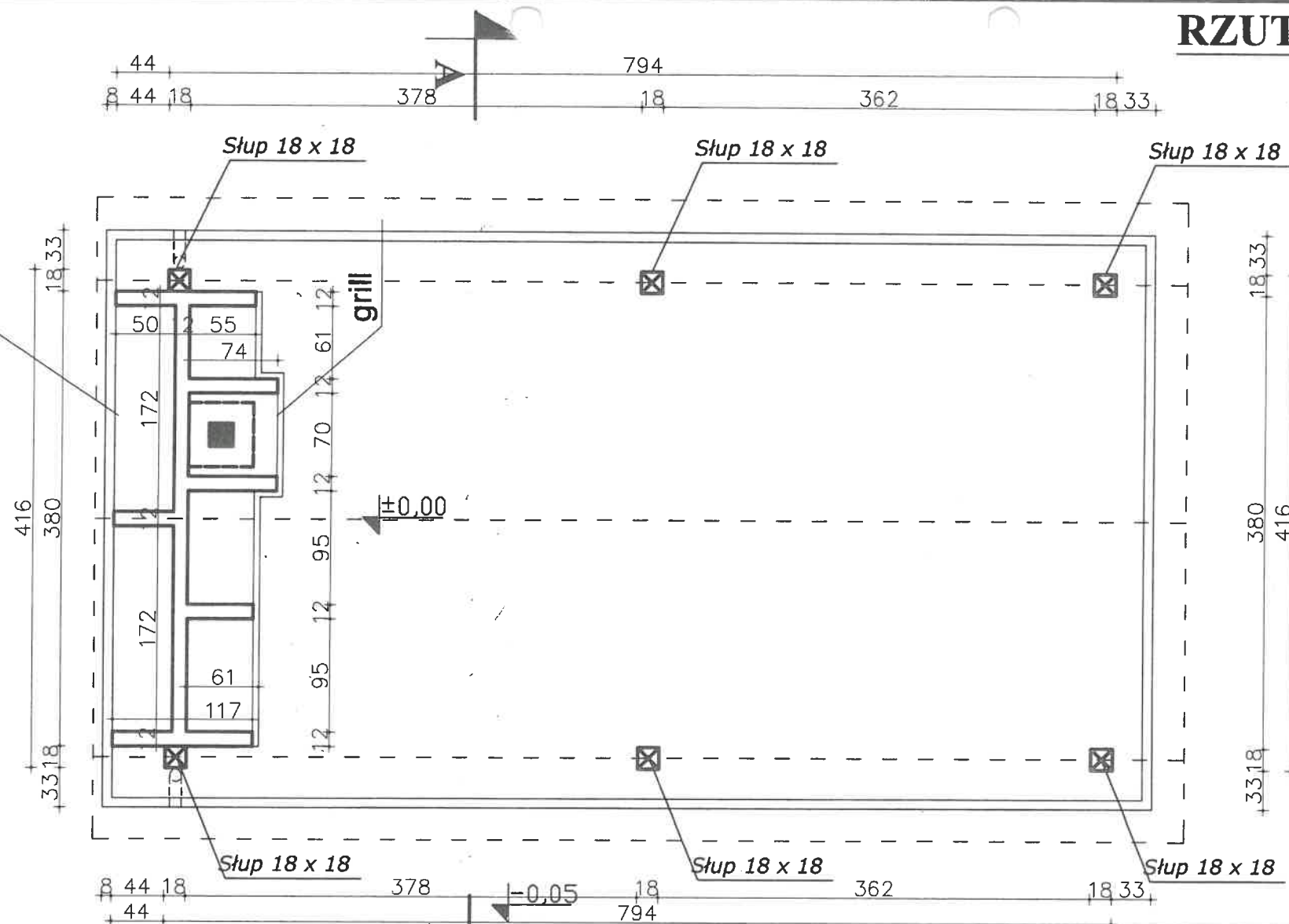


RZUT PRZYZIEMIA

skala 1:50

skład drewna



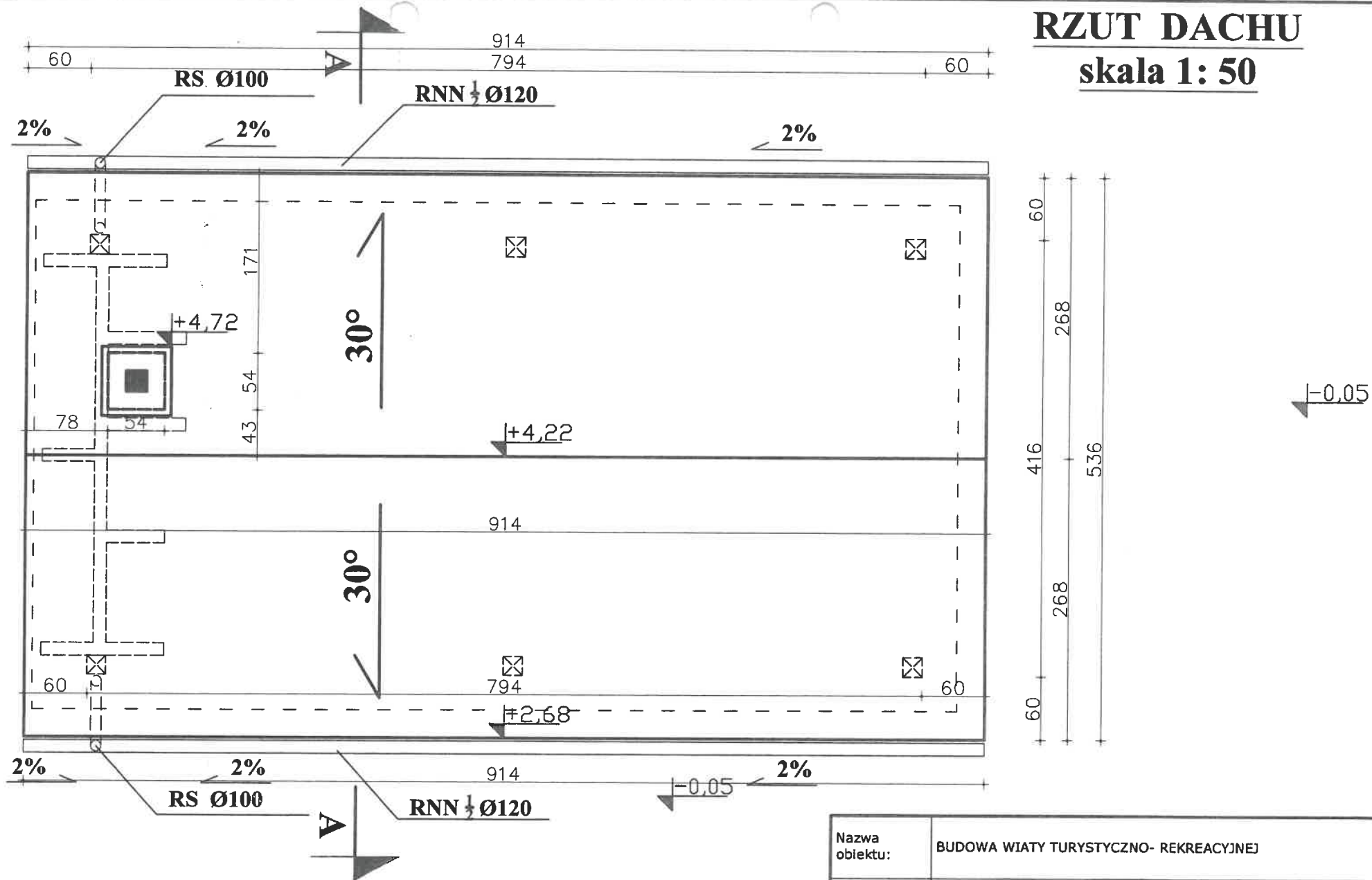
1. WSZYSTKIE WYMIARY SPRAWDZIĆ NA BUDOWIE
 2. W RAZIE STWIERDZENIA INNYCH NIŻ ZAŁOŻONYCH
 W PROJEKCIE WARUNKÓW MIEJSCOWYCH, NALEŻY
 KONTAKTOWAĆ SIĘ Z PROJEKTANTEM !

NAZWA POMIESZCZENIA	POSADZKA	POWIERZCHNIA
1 WIATA REKREACYJNA	ŻWIR MINERALNY	28,88m ²
RAZEM 28,88m²		

Nazwa obiektu:	BUDOWA WIATA TURYSTYCZNO- REKREACYJNEJ		
Lokalizacja:	PNIEWIE DZ. NR 103 .	STADIUM DOKUMENTACJI PROJEKT BUDOWLANY	
Temat:	RZUT PRZYZIEMIA	BRANŻA: ARCHITEKTURA	
PROJEKTANT:	inż. Kazimierz Mróz upr. nr 17/74/Op	DATA:	15.05.2020
		SKALA RYS.	NUMER RYS.
		1:50	1A

RZUT DACHU

skala 1:50

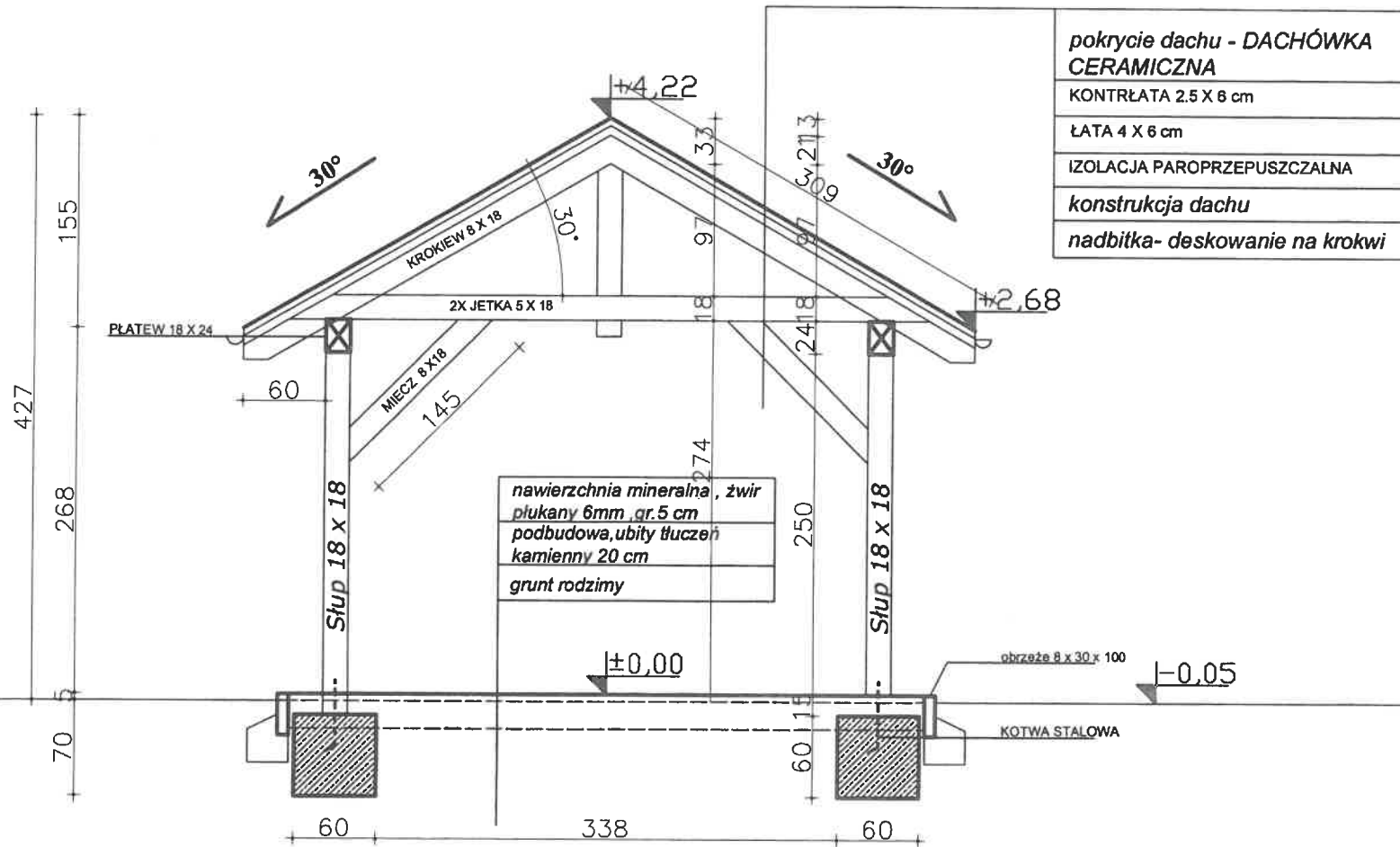


1. WSZYSTKIE WYMIARY SPRAWDZIĆ NA BUDOWIE
2. W RAZIE STWIERDZENIA INNYCH NIŻ ZAŁOŻONYCH W PROJEKcie WARUNKÓW MIEJSCOWYCH, NALEŻY KONTAKTOWAĆ SIĘ Z PROJEKTANTEM !

Nazwa obiektu:	BUDOWA WIATY TURYSTYCZNO- REKREACYJNEJ		
Lokalizacja:	PNIEWIE DZ. NR 103 .	STADIUM DOKUMENTACJI PROJEKT BUDOWLANY	
Temat:	RZUT DACHU	BRANŻA: ARCHITEKTURA	
PROJEKTANT:	inż. Kazimierz Mróz upr. nr 17/74/Op	DATA: 15.05.2020	
		SKALA RYS.	NUMER RYS.
		1:50	2A

PRZEKRÓJ A-A

skala 1:50



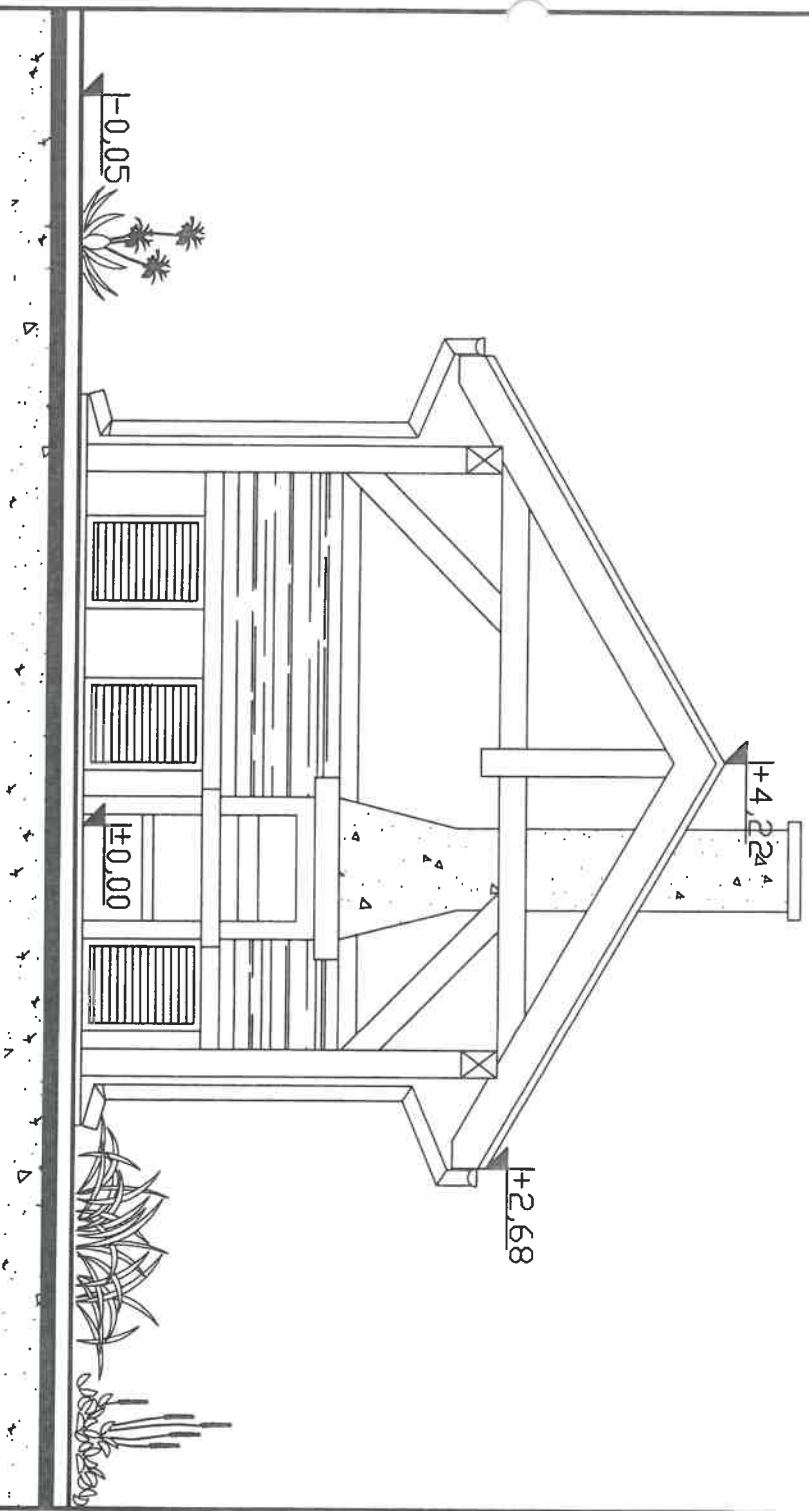
<i>pokrycie dachu - DACHÓWKA CERAMICZNA</i>
KONTRŁATA 2.5 X 6 cm
ŁATA 4 X 6 cm
IZOLACJA PAROPRZEPUSZCZALNA
<i>konstrukcja dachu</i>
<i>nadbitka- deskowanie na krokwi</i>


nawierzchnia mineralna, żwir płukany 6mm, gr. 5 cm
podbudowa, ubity tłuczeń kamienny 20 cm
grunt rodzimy

Nazwa obiektu:			
Lokalizacja:	PNIEWIE DZ. NR 103 .	STADIUM DOKUMENTACJI PROJEKT BUDOWLANY	
Temat:	PRZEKRÓJ A-A	BRANŻA: ARCHITEKTURA	
PROJEKTANT:	Inż. Kazimierz Mróz upr. nr 17/74/Op	DATA:	15.05.2020
		SKALA RYS.	NUMER RYS.
		1:50	3A

ELEWACJA FRONTOWA

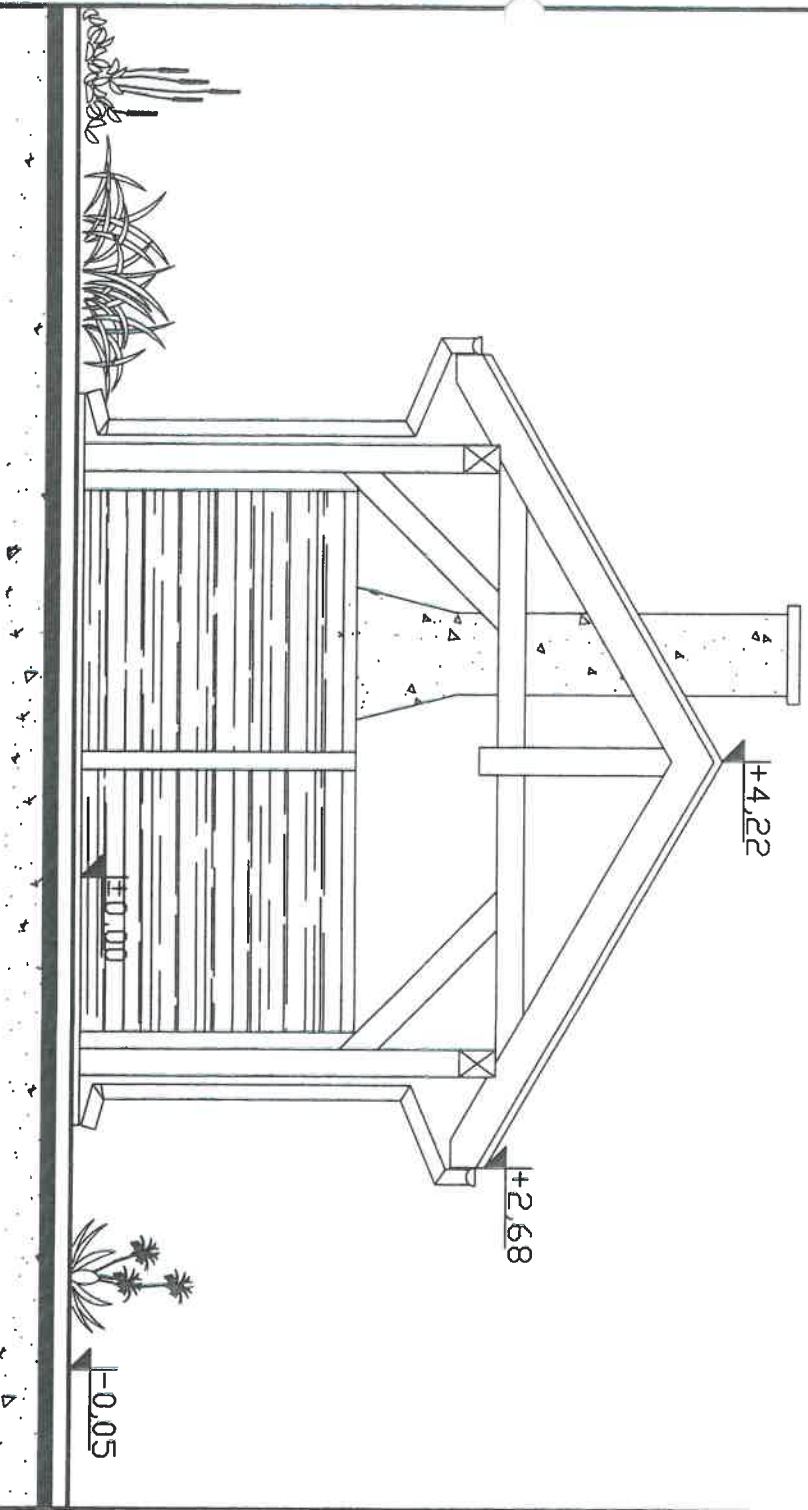
skala 1:50



Nazwa obiektu:	BUDOWA WIATY TURYSTYCZNO- REKREACYJNEJ		
Lokalizacja:	PNIEWIE DZ. NR. 103.	STADIUM DOKUMENTACJI PROJEKT BUDOWLANY	
Temat:	ELEWACJA FRONTOWA	BRANŻA: ARCHITEKTURA	
PROJEKTANT:	inż. Kazimierz Mróz upr. nr 17/74/Op	POPIIS 	DATA: 15.05.2020 SKALA RYS. NUMER RYS.
		1:50	4A

ELEWACJA TYLNA

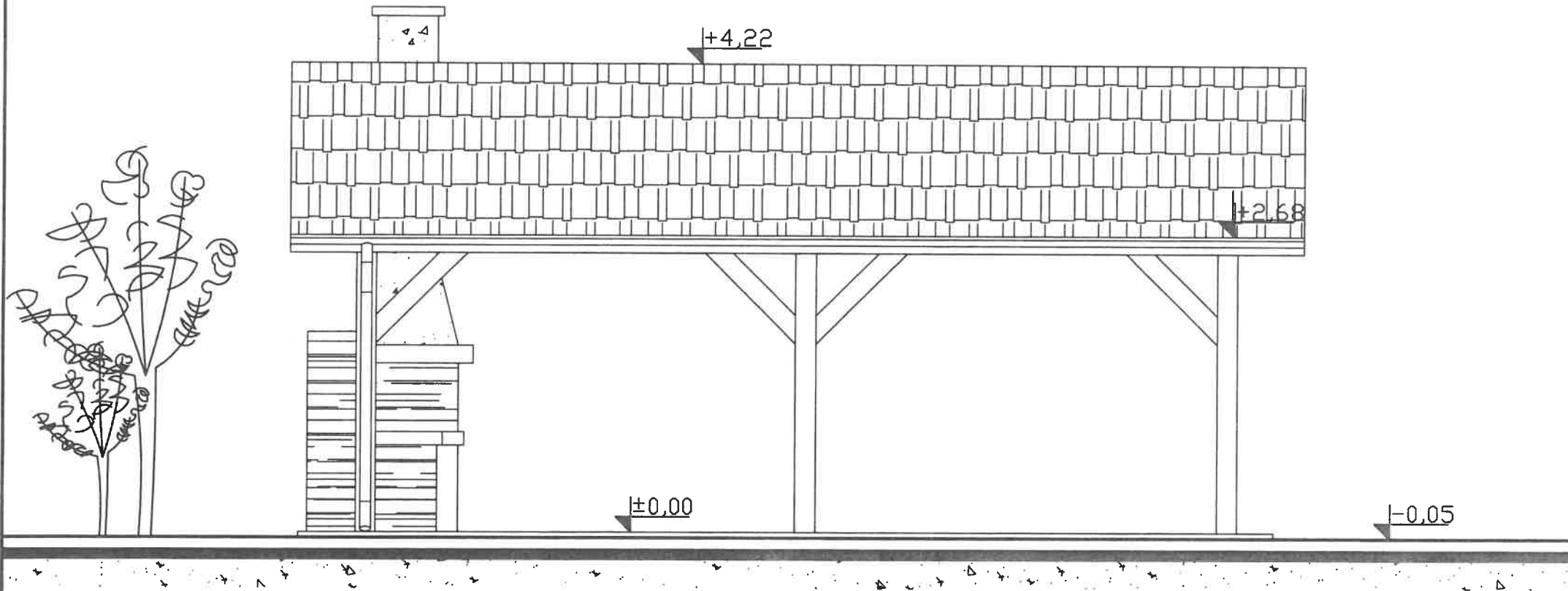
skala 1:50



Nazwa obiektu:	BUDOWA WIATY TURYSTYCZNO- REKREACYJNEJ		
Lokalizacja:	PNIEWIE DZ. NR. 103.	STADIUM DOKUMENTACJI PROJEKT BUDOWLANY	
Temat:	ELEWACJA TYLNA	BRANŻA: ARCHITEKTURA	
PROJEKTANT:	inż. Kazimierz Mróz upr. nr 17/74/Op	PROJEKTANT: 	
		DATA: SKALA RYS.	15.05.2020 1:50
		NUMER RYS.	5A

ELEWACJA BOCZNA LEWA

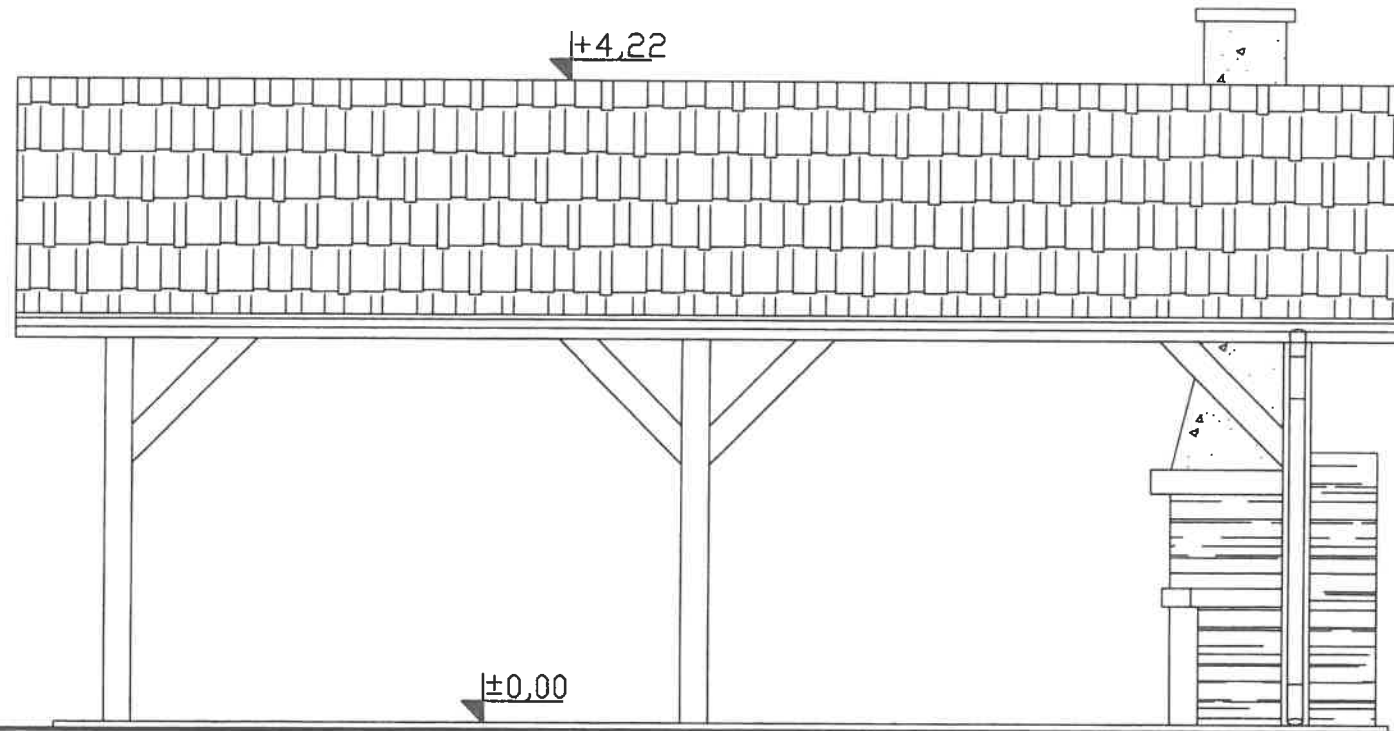
skala 1:50



Nazwa obiektu:	BUDOWA WIATY TURYSTYCZNO- REKREACYJNEJ		
Lokalizacja:	PNIEWIE DZ. NR 103 .	STADIUM DOKUMENTACJI PROJEKT BUDOWLANY	
Temat:	ELEWACJA BOCZNA LEWA	BRANŻA: ARCHITEKTURA	
PROJEKTANT:	inż. Kazimierz Mróz upr. nr 17/74/Op	PODPIS	DATA: 15.05.2020
			SKALA RYS. NUMER RYS.
		1:50	6A

ELEWACJA BOCZNA PRAWA

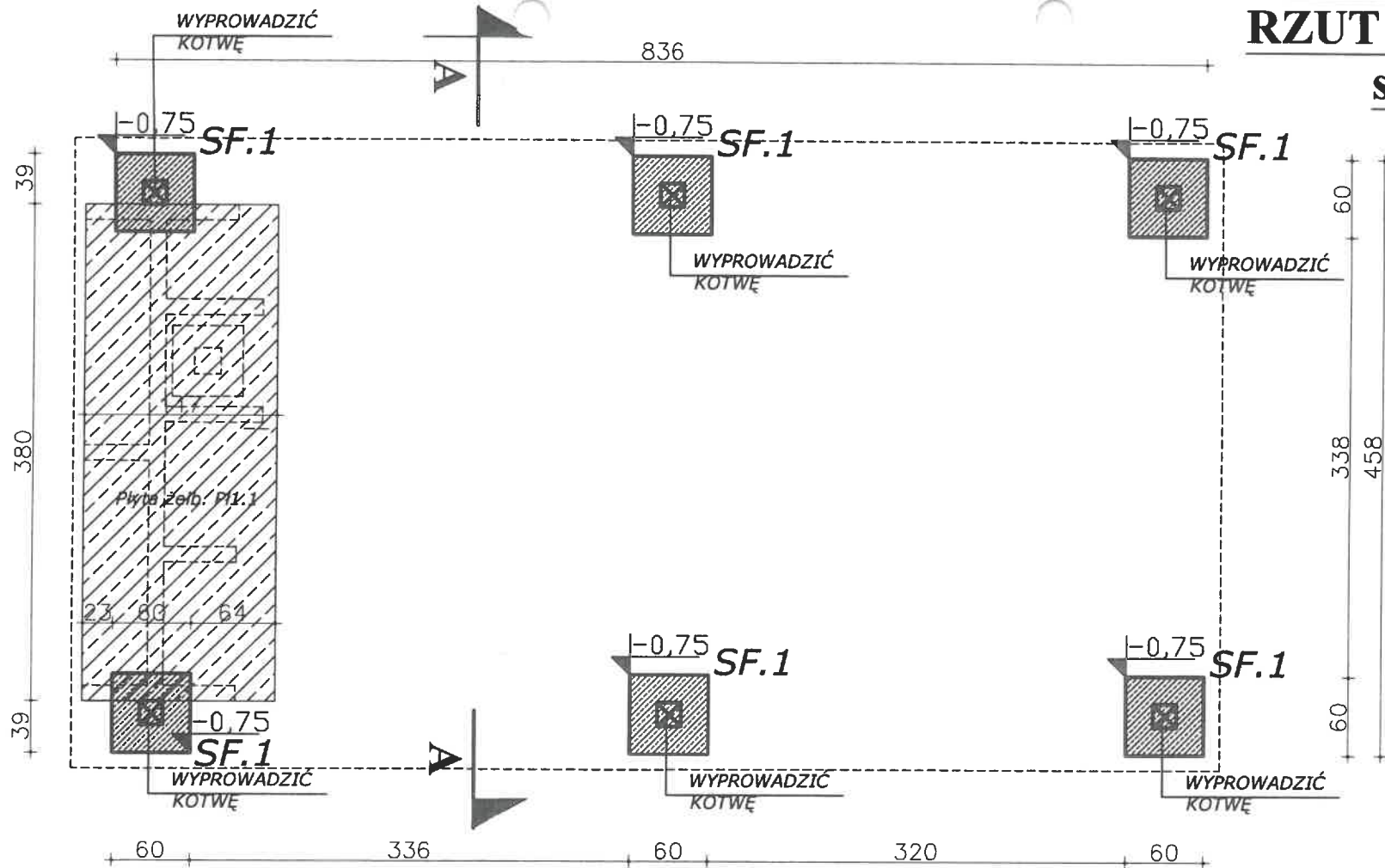
skala 1:50



Nazwa obiektu:	BUDOWA WIATY TURYSTYCZNO- REKREACYJNEJ		
Lokalizacja:	PNIEWIE DZ. NR 103 .	STADIUM DOKUMENTACJI PROJEKT BUDOWLANY	
Temat:	ELEWACJA BOCZNA PRAWA	BRANŻA: ARCHITEKTURA	
PROJEKTANT:	inż. Kazimierz Mróz upr. nr 17/74/Op	PODPIS	DATA: 15.05.2020
		SKALA RYS.	NUMER RYS.
		1:50	7A

RZUT PRZYZIEMIA

skala 1:50



Płyta żelb. Pł1.1	plyta żelbetowa gr.30cm. Zbr.gł.: #12 co 20cm, zbr.rozdz. Ø8 co 20cm, zbrojenie główne zakotwić w STOPIE FUND SF .1
Stopa SF.1	stopa fundamentowa. 60x60x60cm. Zbr.gł.: 6#12, zbrojenie krzyżowo co 10cm

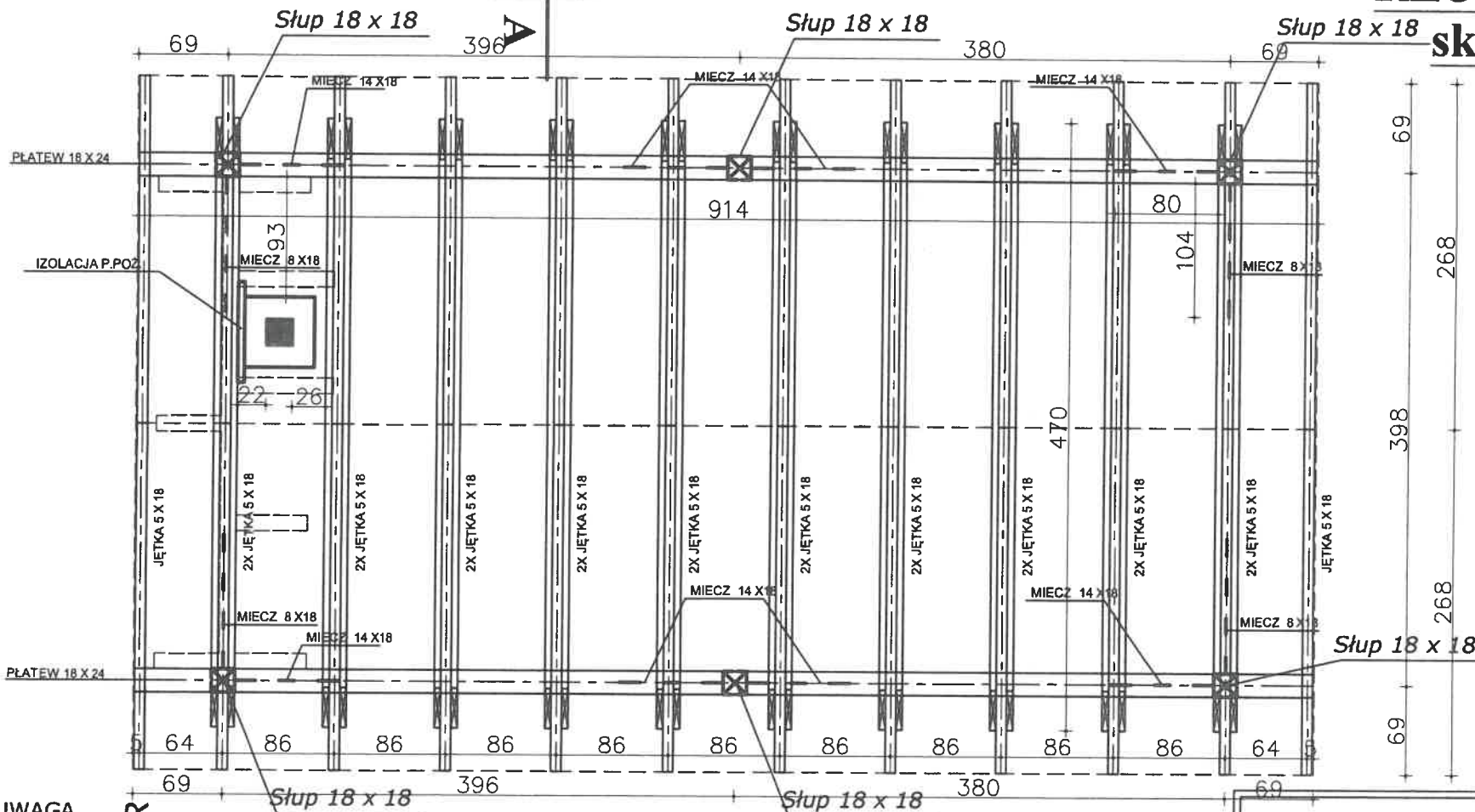
1. WSZYSTKIE WYMIARY SPRAWDZIĆ NA BUDOWIE
 2. W RAZIE STWIERDZENIA INNYCH NIŻ ZAŁOŻONYCH W PROJEKCIE WARUNKÓW MIEJSCOWYCH, NALEŻY KONTAKTOWAĆ SIĘ Z PROJEKTANTEM !

Beton B20
 Stal zbr. 34GS
 Otulina 50mm

Nazwa obiektu:	BUDOWA WIATY TURYSTYCZNO- REKREACYJNEJ		
Lokalizacja:	PNIEWIE DZ. NR 103 .	STADIUM DOKUMENTACJI PROJEKT BUDOWLANY	
Temat:	RZUT FUNDAMENTÓW	BRANŻA: KONSTRUKCJA	
PROJEKTANT:	inż. Kazimierz Mróz upr. nr 17/74/Op	POBPIS	DATA: 15.05.2020
			SKALA RYS. NUMER RYS.
		1:50	1K

RZUT DACHU

skala 1:50



DREWNO C27

UWAGA

1. Drewno przed wmontowaniem do konstrukcji zaimpregnować wg. zaleceń producentów środków,
2. W celu zabezpieczenia przeciwogniowego elementów drewniane malować preparatem ognioochronnym,
3. Do wszystkich elementów drewnianych należy doliczyć zapas długości ok.30cm,
4. Jako usztywnienie dachu zastosować płyty wiórowe wodoodporne, sklejkę lub deskowanie pełne ,
5. Każdy element więźby połączyć ze sobą na sztywno poprzez gwoździowanie
6. ZACHOWAĆ ODLEGŁOŚĆ 25 OD PRZEWODU DYMOWEGO , PRZY ZBLIŻENIU ZASTOSOWAĆ IZOLACJE P.POŻ. 5CM.

1. WSZYSTKIE WYMIARY SPRAWDZIĆ NA BUDOWIE
2. W RAZIE STWIERDZENIA INNYCH NIŻ ZAŁOŻONYCH W PROJEKCIE WARUNKÓW MIEJSCOWYCH, NALEŻY KONTAKTOWAĆ SIĘ Z PROJEKNTANTEM !

Nazwa obiektu:	BUDOWA WIATY TURYSTYCZNO- REKREACYJNEJ		
Lokalizacja:	PNIEWIE DZ. NR 103 .	STADIUM DOKUMENTACJI PROJEKT BUDOWLANY	
Temat:	RZUT KONSTRUKCJI DACHU	BRANŻA: KONSTRUKCJA	
PROJEKTANT:	inż. Kazimierz Mróz upr. nr 17/74/Op	PODPIS	DATA: 15.05.2020
		SKALA RYS.	NUMER RYS.
		1:50	2K