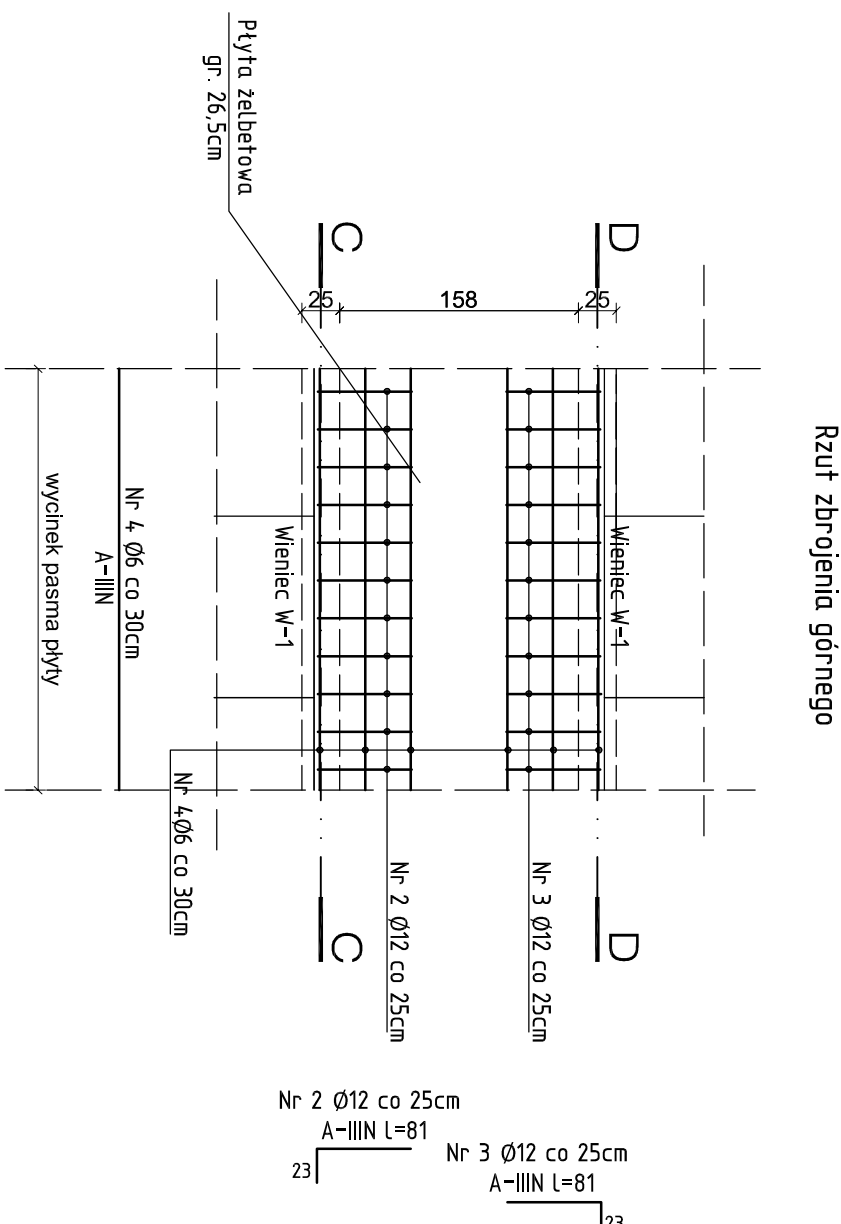
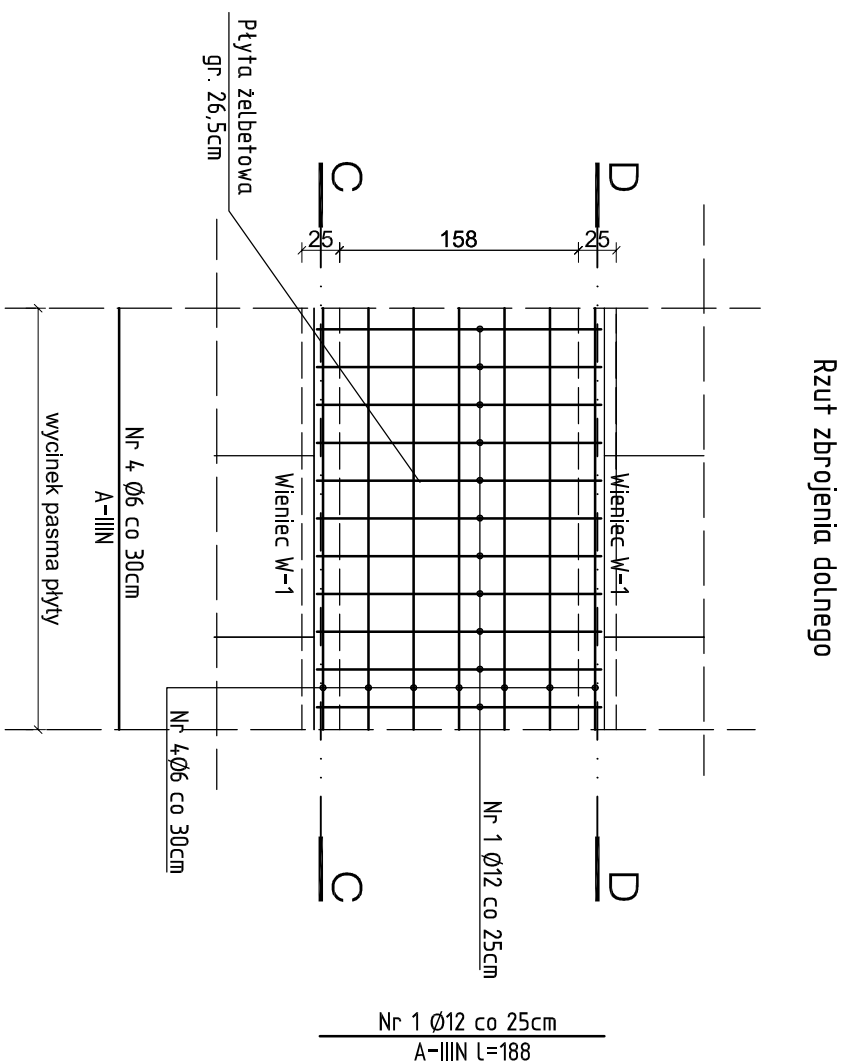


Poz. 2.5 - Płyta żelbetowa gr. 26,5cm  
skala 1:50



**UWAGA:**

- WYSOKOŚĆ OSADZENIA SPODU PŁYTY PODANO NA RYS. RZUTÓW KONSTRUKCYJNYCH STROPÓW I STROPODACHÓW
- WSZYSTKIE WYMARY SPRAWDZIĆ W RZECZYWISTOŚCI NA PLACU BUDOWY
- NINIEJSZE OPRAWOWANIE ARCHITEKTONICZNO - KONSTRUKCYJNE ROZPATRYWAĆ ŁĄCZNIE Z PROJEKTAMI POZOSTAŁYCH BRANŻ

**Wykaz zbrojenia dla 1mb pasma elementu - Poz. 2.5**

Nr pręta	Średnica [mm]	Długość [mm]	Liczba [szt.]	Długość całkowita [m]		
				SI0S-b Ø6	RB500W Ø12	
1	12	1880	4		7,52	
2	12	810	4		3,24	
3	12	810	4		3,24	
4	6	1050	14	14,70		
Długość całkowita wg średnic				[m]	14,7	14,0
Masa 1mb pręta				[kg/mb]	0,222	0,888
Masa prętów wg średnic				[kg]	3,2	12,4
Masa prętów wg gatunków stali				[kg]		15,6
Masa całkowita				[kg]		16

UWAGA: Długość pręta jest długością obliczoną na podstawie wymiarów w osi pręta (metoda B wg PN-EN ISO 3766:2006)

**ELEMENTY ŻELBETOWE**

Beton	B30 (C25/30)
Stal	A-IIIIN (RB500W)
Otulina	20 mm

**Pracownia Projektowo - Consultingowa**  
ul. Beskidzka 2/36; 85-166 Bydgoszcz

**PŁYTA ŻELBETOWA - POZ. 2.5**

Investor: Urząd Miasta Bydgoszcz ul. Jezuitka 1 85 - 102 Bydgoszcz	Temat: Budowa placówki opiekuńczej dla bezdomnych wraz z zagospodarowaniem terenu przy ul. Kaplicznej 11e w Bydgoszczy	
Skala: 1:50	Obiekt: Budynek A, B i C	
Projektant: mgr inż. Marcin Żolnowski spec. konstr.-budowl. KUP/100/P/OOK/15 bez ograniczeń	Podpis	
Sprawdzający: mgr inż. Jacek Korkosz spec. konstr.-budowl. KUP/10009/PBk/20 bez ograniczeń	Podpis	
Opracowanie: mgr inż. Agnieszka Chojnacka-Kusz	Podpis	
Data: 13.05.2022 r.	Faza: Projekt budowlany	Nr. rys. K/40