

Załącznik Z-02

Dokumentacja zdjęciowa

SPIS ZDJĘĆ

Zdjęcie 1 - Widok belki wzmacniającej w osi „2”	3
Zdjęcie 2 – Spękane przekroje (w miejscu przechodzenia łącznika) na połączeniu konstrukcji dachu płaskiego z więźbą dachu stromego w osi „3”	3
Zdjęcie 3 – Spękanie w połączeniu konstrukcji dachu płaskiego z więźbą dachu stromego w osi „2”	4
Zdjęcie 4 - Połączenie konstrukcji dachu płaskiego z więźbą dachu stromego w osi „3”	4
Zdjęcie 5 - Połączenie drewnianej więźby w osi „3” z kratownicą stalową W-2.....	5
Zdjęcie 6 – Połączenie krzyżulca więźby drewnianej z kratownicą stalową W-2.....	5
Zdjęcie 7 - Oparcie belek stalowych do podwieszenia belek drugorzędnych wiażara W-2.....	6
Zdjęcie 8 - Połączenie drewnianej więźby wieszarowej z kratownicą stalową W-2	7
Zdjęcie 9 - Podwieszenie belek drugorzędnych do wiażara W-2	8
Zdjęcie 10 - Podwieszenie belek drugorzędnych do wiażara W-2	8
Zdjęcie 11 - Podwieszenie belek drugorzędnych do wiażara W-2 w osi „3”	9
Zdjęcie 12 - Wiażar W-3.....	10
Zdjęcie 13 - Podwieszenie belek drugorzędnych do wiażara W-3 w osi „2”	10
Zdjęcie 14 - Połączenie belki do podwieszenia belek drugorzędnych z kratownicą stalową wiażara W-3 (śruba M10 co ~102cm w belkach zewn.; śruba M10 co ~81cm w belce środ.).	11
Zdjęcie 15 – Połącz. wieszaka i przypory z belką poziomą wiażara wieszarowego w osi „2” ..	11
Zdjęcie 16 – Podwieszenie dźwigara wieszarowego w osi „2” do kratownicy stalowej W-3 ..	12
Zdjęcie 17 - Połączenie drewnianej więźby wieszarowej z kratownicą stalową wiażara W-3.	13
Zdjęcie 18 - Widok stropu od dołu	14
Zdjęcie 19 – Pęknięta belka główna nr 2 oraz pęknięte belki drugorzędne.....	14
Zdjęcie 20 - Szczelina pomiędzy konsolą pod belką główną a belką główną nr 1.....	15
Zdjęcie 21 - Szczelina na połączeniu belki drugorzędnej z belką główną nr 1	15
Zdjęcie 22 - Pęknięcie w środku wysokości belki głównej nr 2 (~12mm) przy podporze	16
Zdjęcie 23 - Pęknięcie belki głównej nr 2 od podpory do jarzma stalowego (~ 3mb).....	16
Zdjęcie 24 – Spękana na całej długości belka główna nr 2.....	17
Zdjęcie 25 - Pęknięcie konsoli pod belką główną nr 3.....	17
Zdjęcie 26 - Skręcona belka drugorzędna względem belki głównej nr 3	18
Zdjęcie 27 - Pionowe pęknięcie konsoli pod belką główną nr 4.....	18
Zdjęcie 28 - Skręcona belka drugorzędna przy oparciu na belce głównej nr 5	19
Zdjęcie 29 - Spękana na całej długości belka główna nr 5.....	19
Zdjęcie 30 - Spękana belka drugorzędna pomiędzy belką główną nr 3 i 4.....	20
Zdjęcie 31 - Przekrój przez podłogę nad salą witrażową z gr. poszczególnych warstw	20
Zdjęcie 32 - Stalowe jarzmo podwieszające belkę główną nr 3 w widoku od dołu	21
Zdjęcie 33 – Po bokach pomalowane na czarno stalowe jarzmo łączące wieszak z belką główną nr 3, od przodu podwieszenie do wiażara stalowego.	22
Zdjęcie 34 - Połączenie zastrzału z pasem dolnym dźwigara głównego nr 3	23
Zdjęcie 35 - Wysunięcie wieszaka z gniazda w połącz z belką dolną dźwigara głównego nr 3	24
Zdjęcie 36 – Nadmiernie powiększone otwory w podwieszeniu belek drugorzędnych.	24
Zdjęcie 37 – Spękany (~12 mm) przekrój wieszaka dźwigara głównego nr 2 w środku przekroju (w linii śrub łączących wieszak z belką dolną).....	25



Zdjęcie 1 - Widok belki wzmacniającej w osi „2”



Zdjęcie 2 – Spękane przekroje (w miejscu przechodzenia łącznika) na połączeniu konstrukcji dachu płaskiego z więźbą dachu stromego w osi „3”



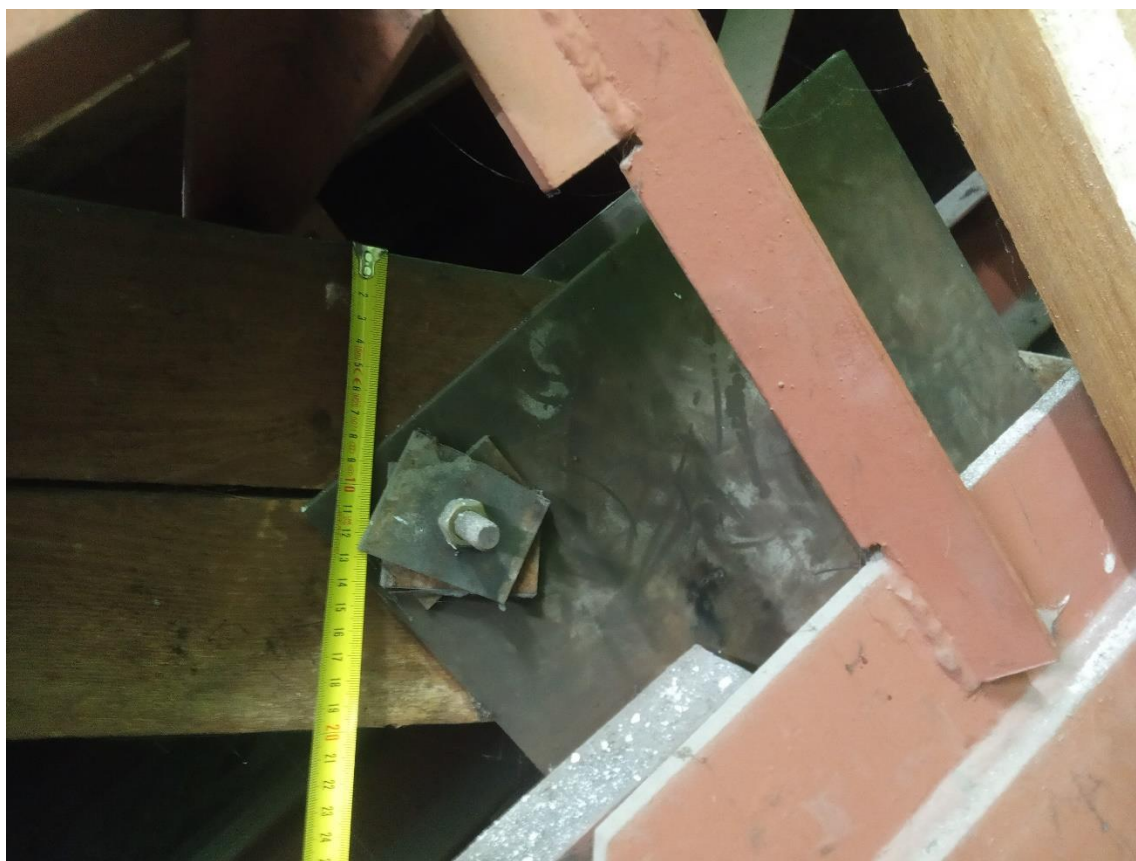
Zdjęcie 3 – Spękanie w połączeniu konstrukcji dachu płaskiego z więźbą dachu stromego w osi „2”.



Zdjęcie 4 - Połączenie konstrukcji dachu płaskiego z więźbą dachu stromego w osi „3”



Zdjęcie 5 - Połączenie drewnianej więźby w osi „3” z kratownicą stalową W-2



Zdjęcie 6 – Połączenie krzyżulca więźby drewnianej z kratownicą stalową W-2



Zdjęcie 7 - Oparcie belek stalowych do podwieszenia belek drugorzędnych więzara W-2



Zdjęcie 8 - Połączenie drewnianej więźby wieszarowej z kratownicą stalową W-2



Zdjęcie 9 - Podwieszenie belek drugorzędnych do wiazara W-2



Zdjęcie 10 - Podwieszenie belek drugorzędnych do wiazara W-2



Zdjęcie 11 - Podwieszenie belek drugorzędnych do wiażara W-2 w osi „3”.



Zdjęcie 12 - Wiązar W-3



Zdjęcie 13 - Podwieszenie belek drugorzędnych do wiązara W-3 w osi „2”.



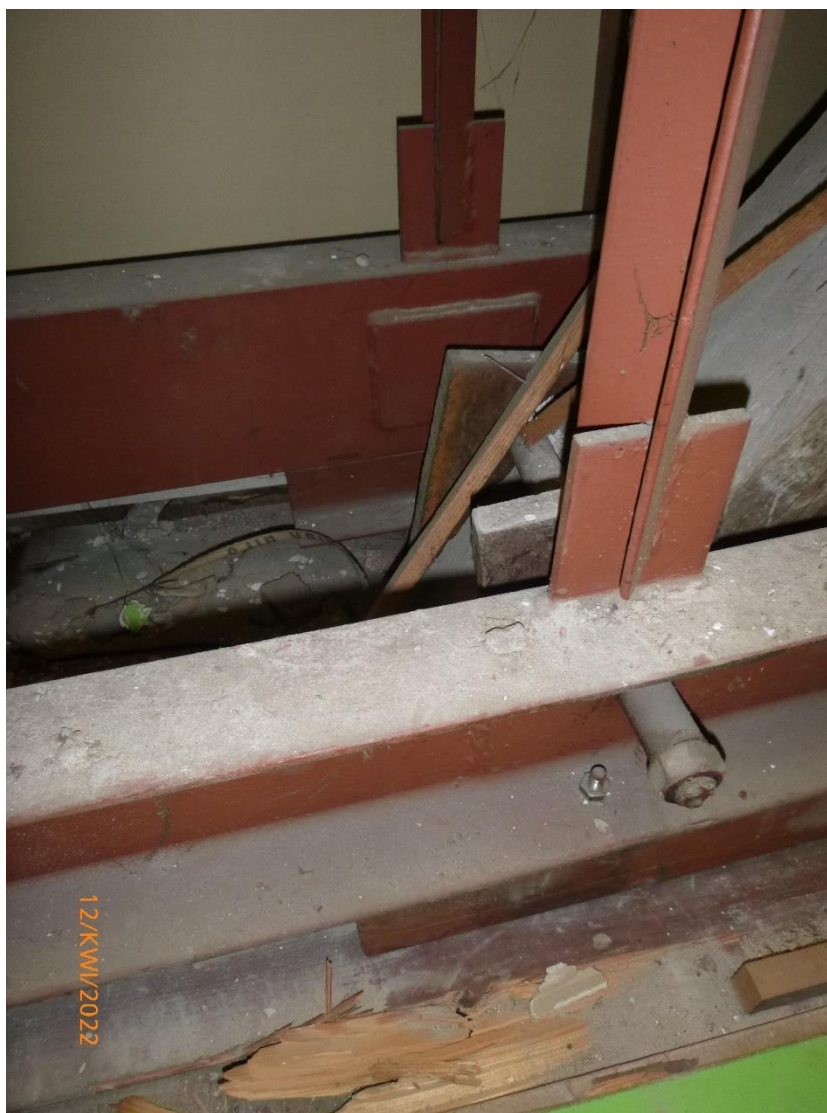
Zdjęcie 14 - Połączenie belki do podwieszenia belek drugorzędnych z kratownicą stalową więzara W-3 (śruba M10 co ~102cm w belkach zewnętrznych; śruba M10 co ~81cm w belce środkowej)



Zdjęcie 15 - Połączenie wieszaka i przypory z belką poziomą więzara wieszarowego w osi „2”



Zdjęcie 16 – Podwieszenie dźwigara wieszarowego w osi „2” do kratownicy stalowej W-3



Zdjęcie 17 - Połączenie drewnianej więźby wieszarowej z kratownicą stalową więzara W-3



Zdjęcie 18 - Widok stropu od dołu



Zdjęcie 19 – Pęknięta belka główna nr 2 oraz pęknięte belki drugorzędne



Zdjęcie 20 - Szczelina pomiędzy konsolą pod belką główną a belką główną nr 1



Zdjęcie 21 - Szczelina na połączeniu belki drugorzędnej z belką główną nr 1



Zdjęcie 22 - Pęknięcie w środku wysokości belki głównej nr 2 (~12mm) przy podporze



Zdjęcie 23 - Pęknięcie belki głównej nr 2 od podpory do jarzma stalowego (~ 3mb)



Zdjęcie 24 – Spękana na całej długości belka główna nr 2



Zdjęcie 25 - Pęknięcie konsoli pod belką główną nr 3



Zdjęcie 26 - Skręcona belka drugorzędna względem belki głównej nr 3



Zdjęcie 27 - Pionowe pęknięcie konsoli pod belką główną nr 4



Zdjęcie 28 - Skręcona belka drugorzędna przy oparciu na belce głównej nr 5



Zdjęcie 29 - Spękana na całej długości belka główna nr 5



Zdjęcie 30 - Spękana belka drugorzędna pomiędzy belką główną nr 3 i 4



Zdjęcie 31 - Przekrój przez podłogę nad salą witrażową z grubościami poszczególnych warstw



Zdjęcie 32 - Stalowe jarzmo podwieszające belkę główną nr 3 w widoku od dołu



Zdjęcie 33 – Po bokach pomalowane na czarno stalowe jarzmo łączące wieszak z belką główną nr 3, od przodu podwieszenie do wieszaka stalowego.



Zdjęcie 34 - Połączenie zastrzału z pasem dolnym dźwigara głównego nr 3



Zdjęcie 35 - Wysunięcie wieszaka z gniazda w połączeniu z belką dolną dźwigara głównego nr 3



Zdjęcie 36 – Nadmiernie powiększone otwory w podwieszeniu belek drugorzędnych.



Zdjęcie 37 – Spękany (~12 mm) przekrój wieszaka dźwigara głównego nr 2 w środku przekroju (w linii śrub łączących wieszak z belką dolną)