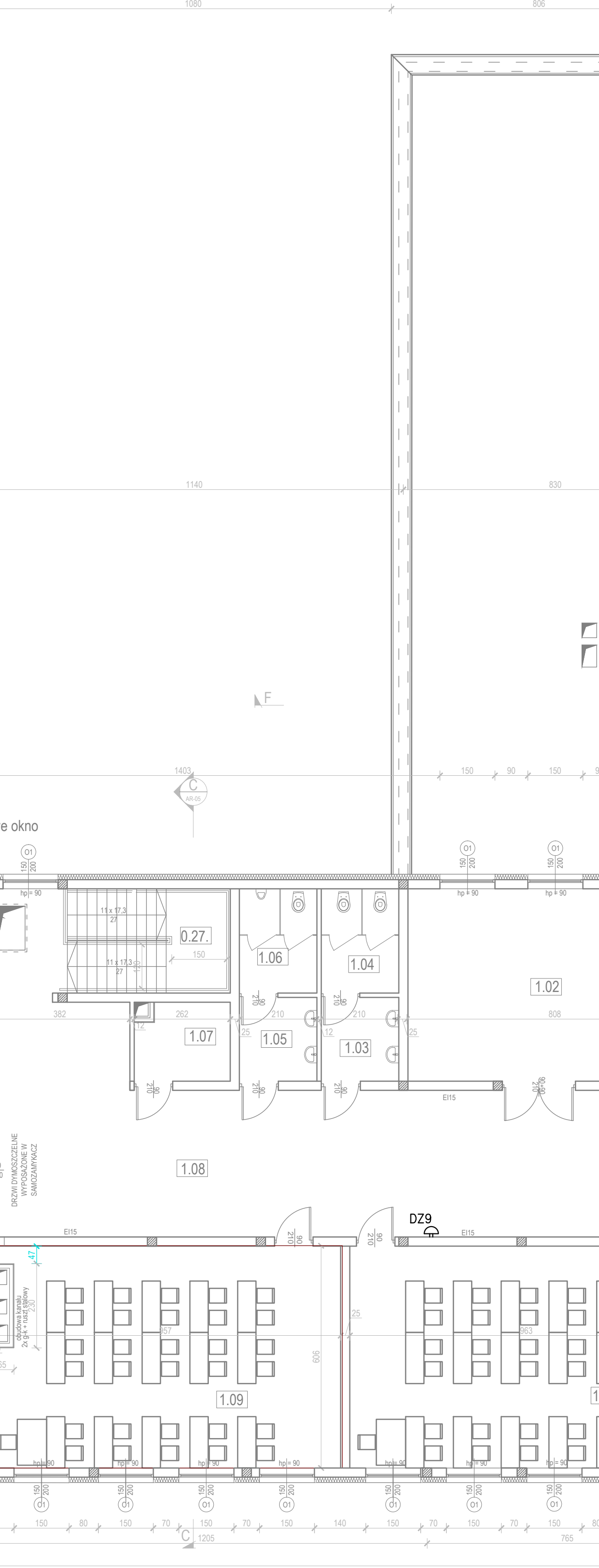
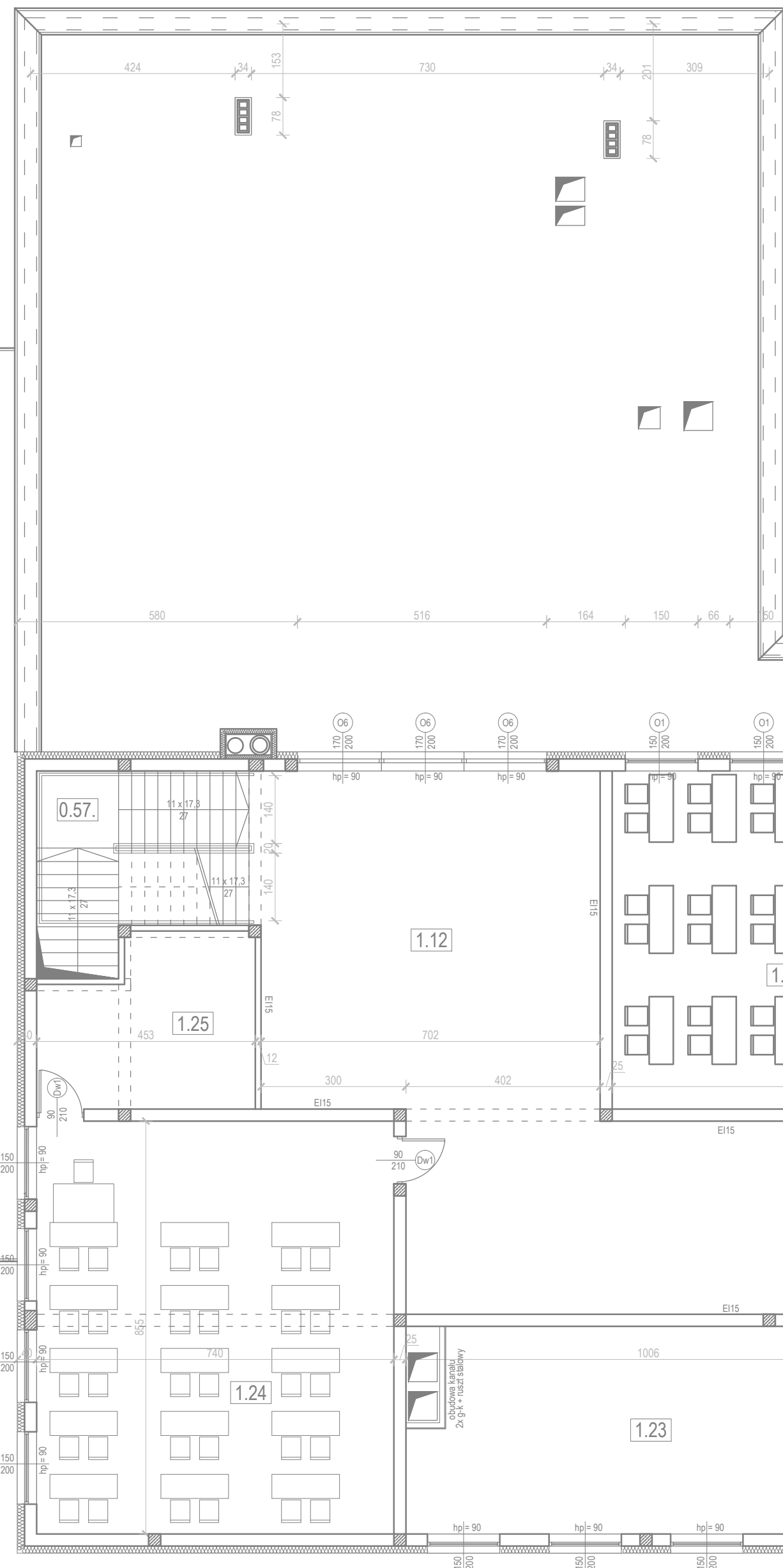


POWIERZCHNIA [m <sup>2</sup> ]	ZESTAWIENIE POMIESZCZEŃ I PIĘTRA	
1.01	PRZEDSIÓNEK	142,73
1.02	MAGAZYN	42,20
1.03	PRZEDSIÓNEK WC DAMSKIE	4,75
1.04	WC DAMSKIE	6,04
1.05	PRZEDSIÓNEK WC MĘSKIE	4,75
1.06	WC MĘSKIE	6,04
1.07	ZAPLECZE SALI DYDAKTYCZNEJ	5,65
1.08	KORYTARZ	93,10
1.09	SALA DYDAKTYCZNA	57,20
1.10	PRACOWNIA KOMPUTEROWA	38,20
1.11	HOLL	227,85
1.12	KORYTARZ	210,08
1.13	HIGIENISTKA	15,90
1.14	ZAPLECZE SALI	11,75
1.15	ZAPLECZE SALI	11,20
1.16	POMIESZCZENIE DYREKTORA	26,10
1.17	SEKRETARIAT	16,90
1.18	POKÓJ NAUCZYCIELSKI	52,25
1.19	PRZEDSIÓNEK WC MĘSKIE	2,80
1.20	WC MĘSKIE	5,90
1.21	PRZEDSIÓNEK WC DAMSKIE	2,80
1.22	WC DAMSKIE	5,90
1.23	CZYTELNA + BIBLIOTEKA	41,60
1.24	SALA DYDAKTYCZNA	62,65
1.25	ZAPLECZE SALI	14,60
1.26	SALA DYDAKTYCZNA	59,60
1.27	ZAPLECZE SALI	10,55
1.28	WC NIEPEŁNOSPRAWNEJ OSOBY	5,85
1.29	PRZEDSIÓNEK WC MĘSKIE	9,40
1.30	WC MĘSKIE	13,05
1.31	PRZEDSIÓNEK WC DAMSKIE	9,40
1.32	WC DAMSKIE	13,05
1.33	SALA DYDAKTYCZNA	60,45
1.34	SALA DYDAKTYCZNA	60,45
1.35	WINDA	3,60
1.36	POM. NA SPRZĘT PORZĄDKOWY	9,00
1.38	KORYTARZ	184,27
1.39	PRZEDSIÓNEK WC MĘSKIE	6,08
1.40	WC MĘSKIE	5,45
1.41	PRZEDSIÓNEK WC DAMSKIE	6,08
1.42	WC DAMSKIE	5,45
1.43	ZAPLECZE SALI DYDAKTYCZNEJ	11,18
1.44	POKÓJ NAUCZYCIELSKI	41,35
1.45	PRZEDSIÓNEK WC MĘSKIE	6,08
1.46	WC MĘSKIE	5,25
1.47	PRZEDSIÓNEK WC DAMSKIE	6,08
1.48	WC DAMSKIE	5,45
1.49	WC DLA NAUCZYCIELI - MĘSKI	4,51
1.50	WC DLA NAUCZYCIELI - DAMSKI	4,51
1.51	ZAPLECZE SALI DYDAKTYCZNEJ	9,11
1.52	SALA DYDAKTYCZNA	63,75
1.53	ZAPLECZE SALI DYDAKTYCZNEJ	10,45
1.54	WC DLA OSÓB NIEPEŁNOSPRAWNYCH	7,10
1.55	SALA DYDAKTYCZNA	63,75
1.5600	SALA DYDAKTYCZNA	61,60
1.5700	ZAPLECZE SALI DYDAKTYCZNEJ	1,85
1.5800	WINDA	2,79
	SUMA POWIERZCHNI	1882,67

1.0




LEGENDA

- — przycisk
  - ☒ — sygnalizator optyczno-akustyczny
  - CS — centrala
- OZNACZENIE URZĄDZEŃ
- A — przycisk pociągowy FAP3002
  - B — kosownik FEH1001
  - C — sygnalizator optyczno-akustyczny FIM1200

UWAGI

1. Sygnalizator optyczno-akustyczny FIM1200 montować na wysokości 2,20m

- DZ — dzwonek szkolny
- EW — elektroniczny wozy

NR	KRESŁŁ
	Osiedle Młodych 18/59, 38-120 Szerszów Mp. biuro adres: ul. Armii Krajowej 4, Szerszów Mp. tel. 693-136-890, 697-406-279 NIP 816-154-36-01, REGON 140308993
Temat rysunku: <b>INSTALACJA PRZYWOLAWCA I DZWONKOWA - PIĘTRO</b>	
Projektował: mgr inż. Bartłomiej Stec	Uprawnienia bud.: POK/0037/PWOE/16
Sprowadził: inż. Paweł Piwovar	E-11702
Data: 20.08.2018r.	
NIP: 816-154-36-01, REGON: 140308993	
Skala: 1:100	
P.W.E-14	

WSZELKIE PRAWA ZASTRZEŻONE. KOPLOWANIE ZABRONIONE.