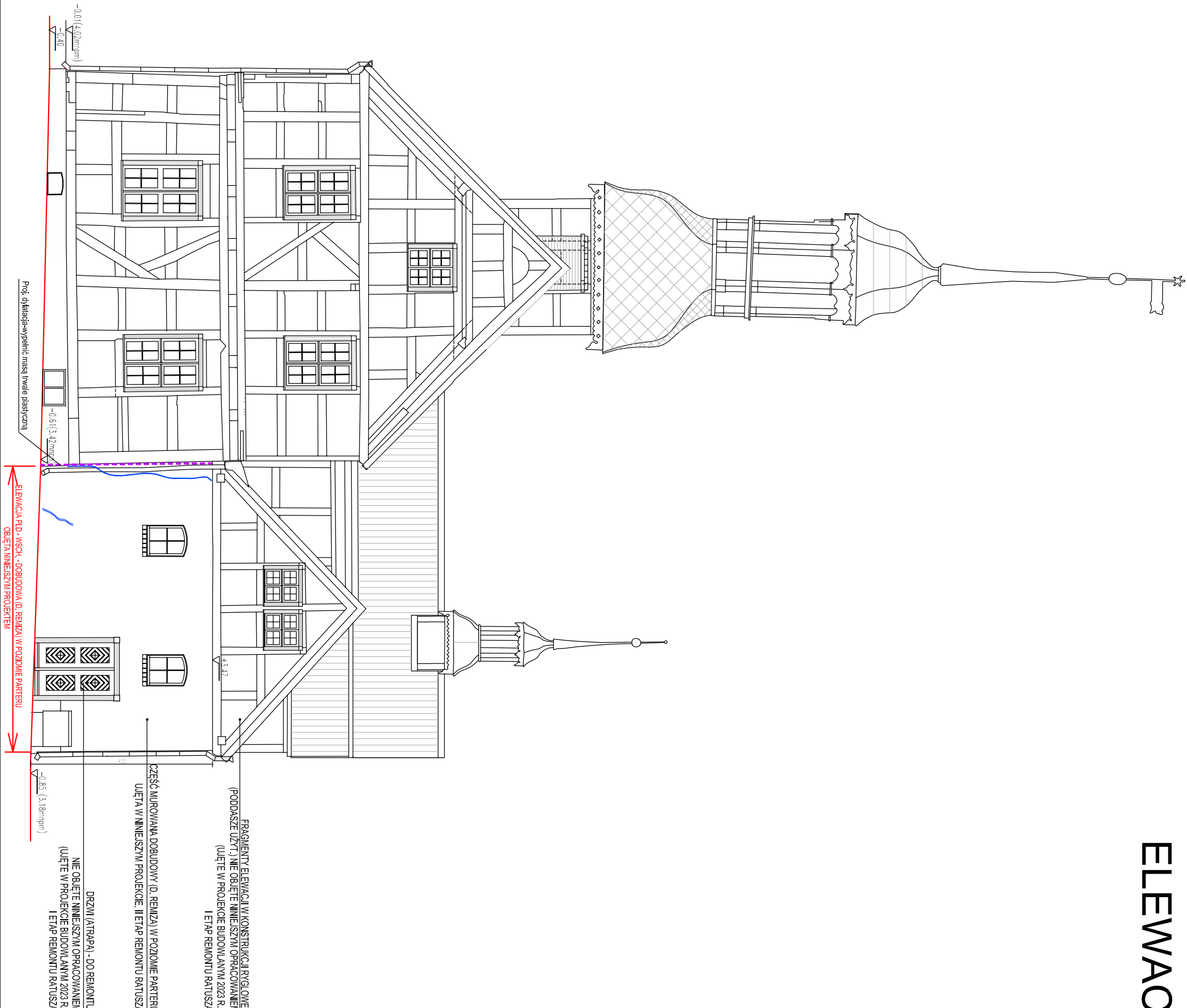


ELEWACJA PŁD - WSCH. 1:100



UWAGI:

- PROJ. REMONT I KONSERWACJA POMIĘDZY TYKOWANEJ CZĘŚCI PARTERU DOBUDOWY:
 - OCZYSZCZENIE Z NAMASTWIEN MALARSKICH, DEZYNFEKCJA, NAPRAWA USZKODZEŃ,
 - UZUPEŁNIENIE UBYTKÓW / WZMOCNIENIE TYNKU, MALOWANIE FARBĄ MINERALNĄ,
 - MAT ZŁO-CRZEMIANOWĄ, W KOŁORZE STAREJ BIELI PO UPRIEDNIIM ZAGRUNTOWANIU TYNKU
- NAPRAWA I WZMOCNIENIE ŚCIAN POPRZESZ SZCZEGIE PEKNIĘĆ KONSTRUKCYJNYCH
- BIEŻĄCA KONSERWACJA ELEMENTÓW DREWNIANYCH KONSTRUKCJI RYGLOWEJ ORAZ PÓŁ TYKOWANYCH POMIĘDZY KONSTRUKCJA RYGLOWĄ - POZA ZAKRESEM OPRACOWANIA (ETAP REALIZACJI)
- WYMIANA STOL ARKI OKIENNEJ ORAZ BIEŻĄCA KONSERWACJA STOL ARKI DRZWIOWEJ (ATRAPY) POZA ZAKRESEM OPRACOWANIA (ETAP REALIZACJI)
- POKRYCIE DACHU ORAZ POKRYCIE HELMU WIEŻY - POZA ZAKRESEM OPRACOWANIA



- ISTN. PEKNIĘCIA KONSTRUKCYJNE ŚCIAN ZEWNĘTRZNYCH MUROWANYCH DOBUDOWY W POZIOMIE PARTERU - NAPRAWA W II ETAPIE REMONTU ELEWACJI

ELEWACJA PŁD – WSCH.

PPKZ PRACOWNIA PROJEKTOWA KONSERWACJI ZABYTKÓW
spółka z o.o.
ul. Zielonogórska 35, 71-064 SZCZECIN, tel 4530850,
e-mail ppkzszycczin@post.pl

Rok założenia: 1991

TEMAT: REMONT ZABYTKOWEGO RATUSZA W NOWYM WARPNIE

W ZAKRESIE REMONTU ELEWACJI CZĘŚCI POŁOŻONEJ OBIEKTU

72-022 NOWE WARPNO, PL. ZWYCIEŚTWA 1, DZ. NR 961, OBR. NOWE WARPNO

PROJEKT TECHNICZNY ARCHITEKTURA

PROJEKTANT: mgr inż. arch. Barbara Garmcarz

OPRACOWAŁ: tech. Zbigniew Smolinski

SPRAWDZIŁ: mgr inż. arch. Lesław Herman

NR RYS.: 5.

SKALA: 1:100

DATA: 04.2024

NR ZLEC.: Z-02.2024.100

WZKREŚCENIE: 3/2024