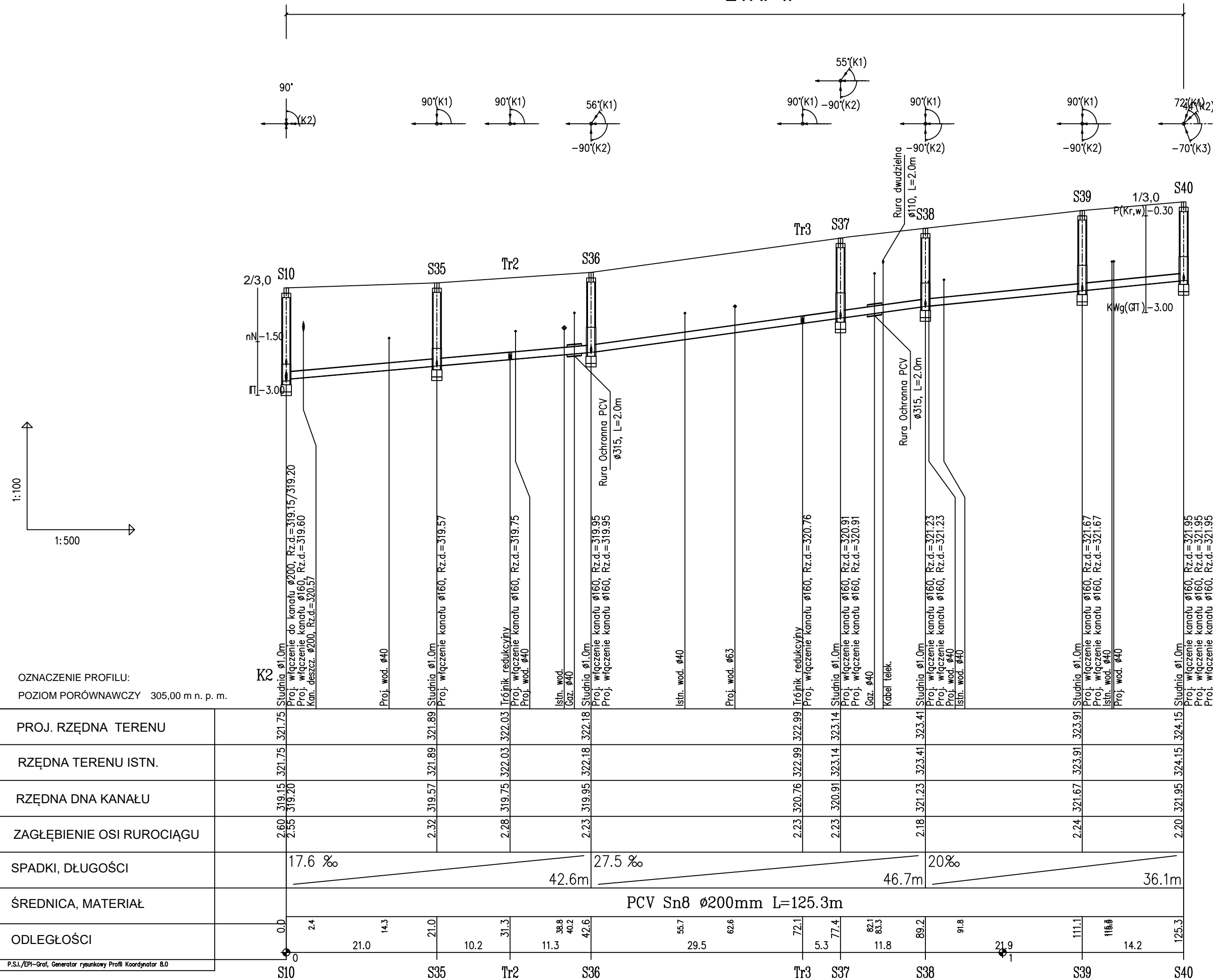


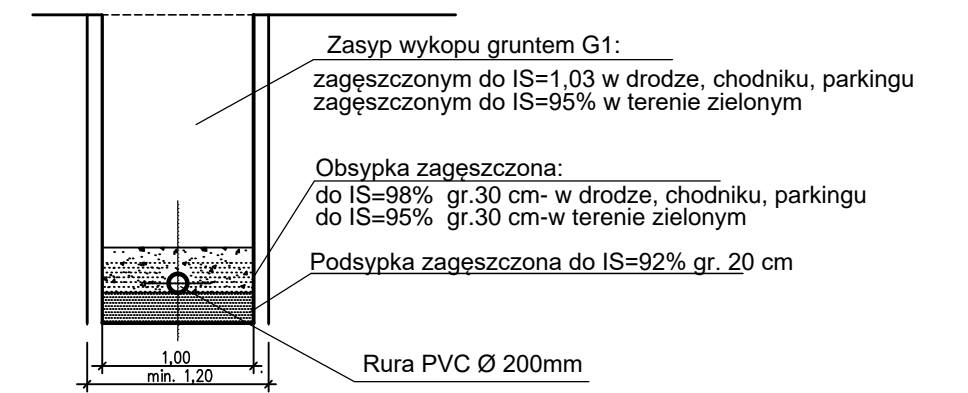
ETAP II



OZNACZENIE PROFILU:
POZIOM PORÓWNAWCZY 305,00 m n. p. m.

PROJ. RZĘDNA TERENU	321.75	321.75	321.75	322.03	322.99	323.14	323.41	323.91	324.15																
RZĘDNA TERENU ISTN.	321.75	321.89	322.03	322.18	322.99	323.14	323.41	323.91	324.15																
RZĘDNA DNA KANAŁU	319.15	319.57	319.75	319.95	320.76	320.91	321.23	321.67	321.95																
ZAGŁĘBIENIE OSI RUROCIĄGU	2.60	2.32	2.28	2.23	2.23	2.23	2.18	2.24	2.20																
SPADKI, DŁUGOŚCI	17.6 ‰		42.6m			27.5 ‰		46.7m		20 ‰	36.1m														
ŚREDNICA, MATERIAŁ	PCV Sn8 Ø200mm L=125.3m																								
ODLEGŁOŚCI	0.0	2.4	21.0	14.3	21.0	10.2	31.3	38.8	40.2	42.6	55.7	62.6	72.1	5.3	77.4	89.1	88.3	11.8	89.2	91.8	111.1	118.8	14.2	125.3	
	S10		S35	Tr2	S36		Tr3	S37	S38		S39		S40												

POSADWIENIE RUROCIĄGÓW



UWAGI:

- Trasy kanałów wytyczyć wg współrzędnych geodezyjnych, współrzędne kanałów podano w zestawieniu studzienek
- Kanał wykonywany z rur PVC litych SN8 Ø 200mm
- Ściany wykopów liniowych zabezpieczyć typową obudową pogrążalną wg opisu
- Przed przystąpieniem do robót w wykopie otwartym należy ręcznie wykonać przekopy kontrolne dla zlokalizowania rzeczywistego przebiegu istniejącego uzbrojenia. Przekopy należy prowadzić pod nadzorem użytkowników uzbrojenia.
- Przy realizacji kanalizacji sanitarnej należy zachować czystość połączeń oraz starannie zagęścić grunt wokół rur i studzienek.
- Istniejące kable energetyczne i teletechniczne należy zabezpieczyć rurami ochronnymi dwudzielnymi Ø110mm koloru niebieskiego, Ø160mm koloru czerwonego L=2,0m
- W miejscach skrzyżowania z gazociągami na kanałach sanitarnych należy złożyć rury ochronne PVC Ø315mm, L=2,0m

JEDNOSTKA PROJEKTUJĄCA:		WODKAN - PROJEKT Barbara Auguściak	
INWESTOR:		Miejskie Przedsiębiorstwo Wodociągów i Kanalizacji spółka z o.o. 41-946 Piekary Śląskie ul. Rożdżeńskiego 38	
NAZWA INWESTYCJI:	"Budowa kanalizacji sanitarnej wraz z pompownią i kanałem tłocznym w rejonie ulic Radzionkowskiej i Pod Gajem oraz sieci wodociągowej w działce nr 261/12 w Piekarach Śląskich"		DATA OPRACOWANIA: 03.2019 r.
RODZAJ OPRACOWANIA:	PROJEKT BUDOWLANY		NR RYSUNKU: T-07
TYTUŁ RYSUNKU:		Profil kanału K2	
PROJEKTANT:	NR UPR.:	PODPIS:	SPRAWDZAJĄCY:
mgr inż. Barbara Auguściak	WZUJA nr 132/84		mgr inż. Marek Wilczok
		NR UPR.:	PODPIS:
		SLK/2075/POOS/08	