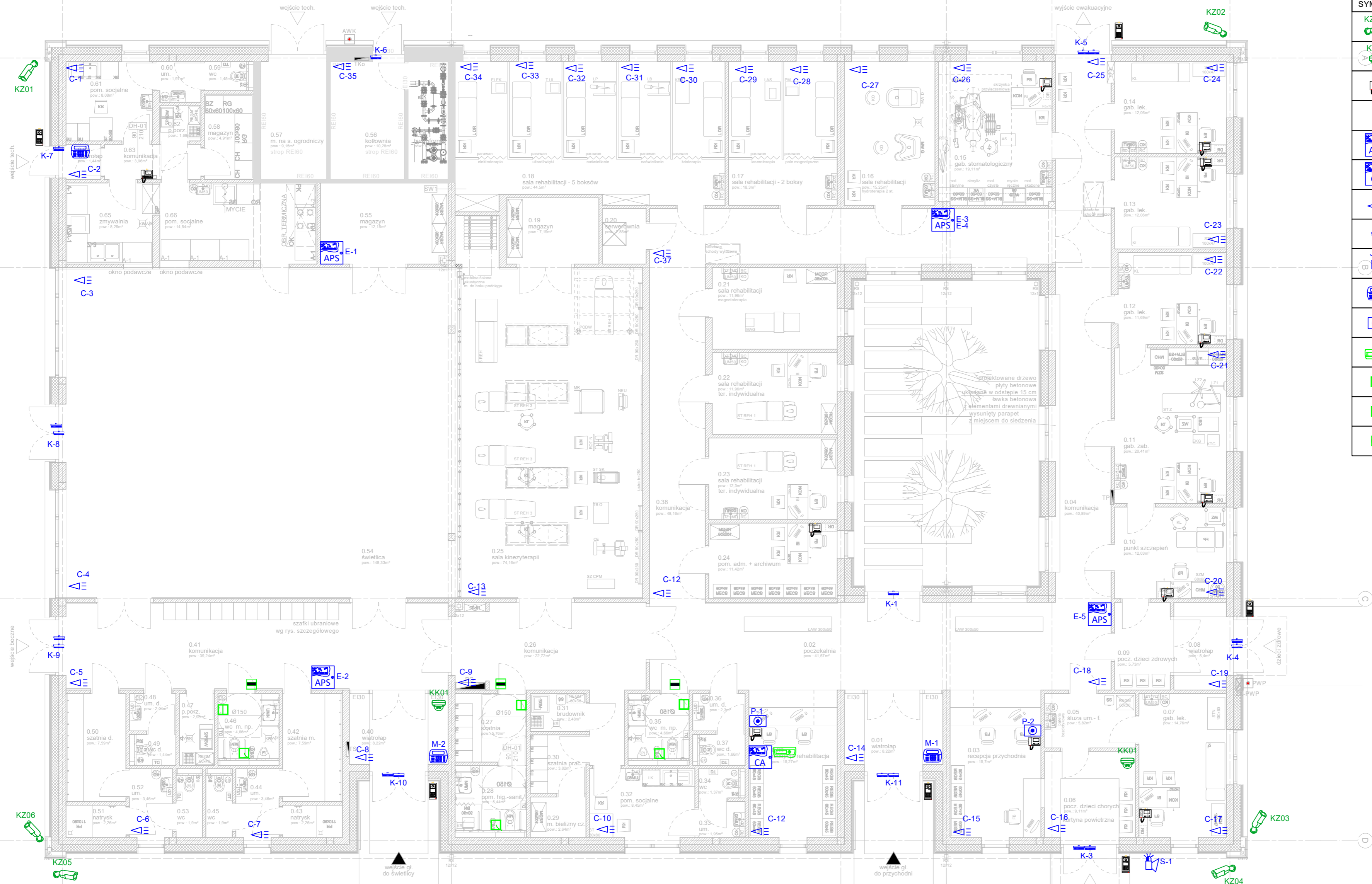


LEGENDA	
SYMBOL	OPIS TECHNICZNY
	Kamera 4Mpix, CMOS, 1/2.7", f=2.8-12mm/F1.4 IP66 z podczerwienią.
	Kamera kopułkowa 4Mpix IP44 f=3-12mm/F1.4, IP66, PoE 2Mpix
	Monitor systemu wideodomofonu z funkcją interkomu
	Panel zewnętrzny wideodomofonu z klawiaturą i czytnikiem kart (breloków)
	Obudowa zawierająca: Ekspander wejść, Zasilacz buforowy, Akumulator 12V/17Ah
	Obudowa OPU-3P zawierająca: Centrala alarmowa Transformator 75VA, Akumulator 12V/17Ah
	Cyfrowa pasywna czujka podczerwieni
	Czujka magnetyczna - kontaktron (zamontowany i dostarczony wraz z stolarką)
	Zewnętrzny sygnalizator akustyczno-optyczny z zasilaniem awaryjnym
	Klawiatura z wyświetlaczem LCD
	Przycisk napadowy z pamięcią mechaniczną. PNK-1
	Centrala Systemu przyzywowego
	Gniazdo przywoławcze - pociągowe
	Przycisk przywoławczo - kasujący
	Lampka salowa 3-kolorowa



OCHRONA PRZED PORAZENIEM PRADEM ELEKTRYCZNYM PRZY DOTYKU:
 - BEZPOŚREDNIM:
 - POŚREDNIM;
 - OCHRONA UZUPEŁNIAJĄCA:

IZOLACJA CZĘŚCI CZYNNYCH
 SAMO CZYNNYNE WYŁĄCZENIE ZASILANIA
 WYŁĄCZNIKI RÓŻNICOWOPRĄDOWE
 POŁĄCZENIA WYRÓWNAWCZE

STANISŁAWSKI
 Jerzy Stanisławski
 Siedziba: ul. Poina 28, 63-760 Zduny, tel.: 0 62 72 15 694, fax: 0 62 72 15 795
 Pracownia: ul. Ciepła 15a/27, 50-524 Wrocław, tel./fax: 0 71 78 28 794
 NIP: 621-000-19-77, REGON: 250522319

projekt:	Budowa Centrum Usług Społeczno-Zdrowotnych w Piekarach wraz z niezbędną infrastrukturą		
adres:	dz. nr 329/4, obręb ewidencyjny 0012 Piekary, jednostka ewidencyjna 021805_2 Udanin, gmina Udanin, powiat średzki, województwo dolnośląskie		
projektant:	mgr inż. arch. Wojciech Gąsiorek	nr upr. WKP/0392/PWOE/12	podpis:
asystent:	inż. Sebastian Drajer		podpis:
sprawdzający:	mgr inż. Krzysztof Just	nr upr. WKP/0175/POOE/09	podpis:
temat rysunku:	Instalacje słaboprądowe - parter		
branża:	elektryczna	data:	czerwiec 2021
stadium:	PW	rewizja:	-
skala:	1:100	nr rys.:	IE-11