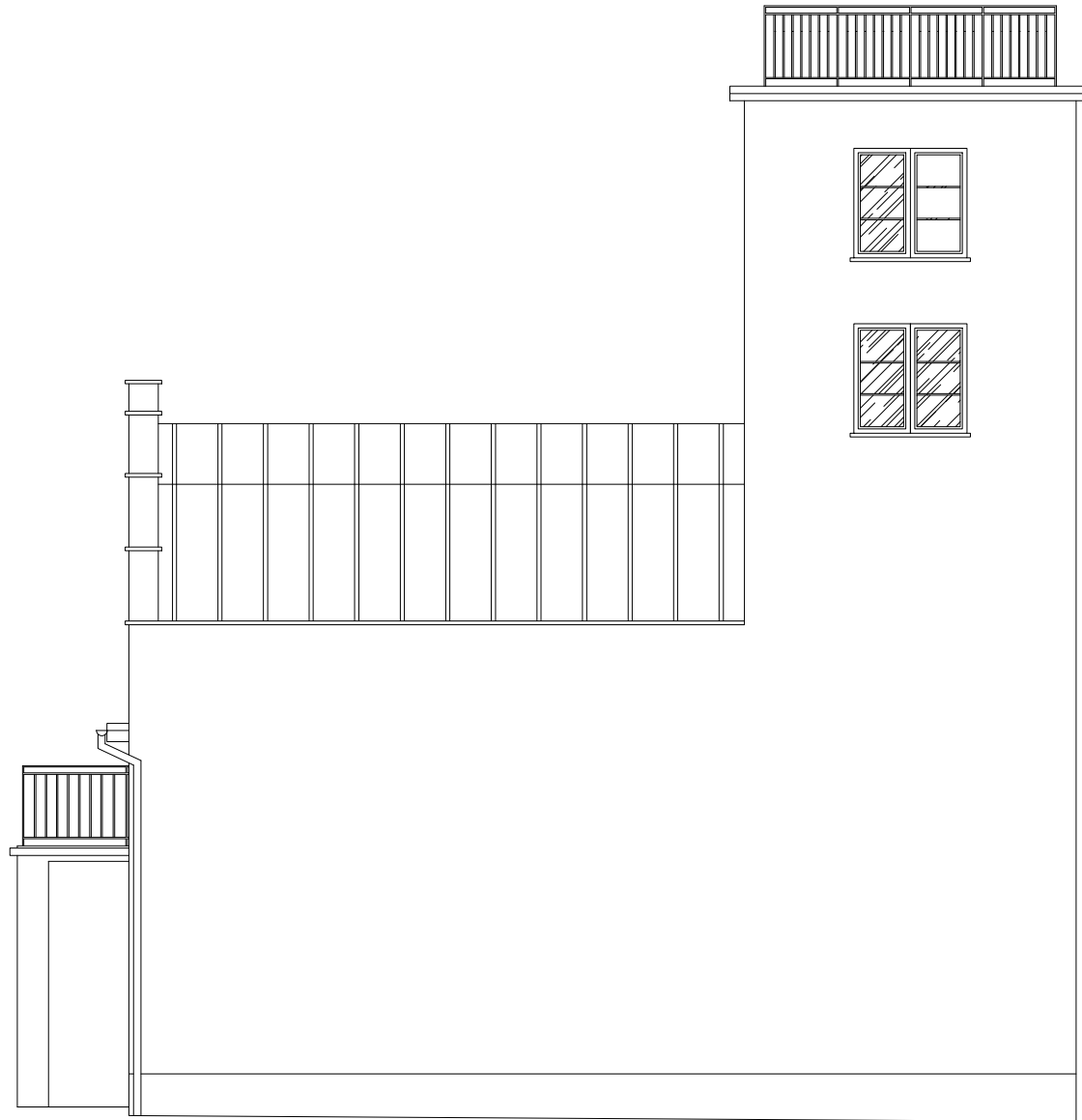
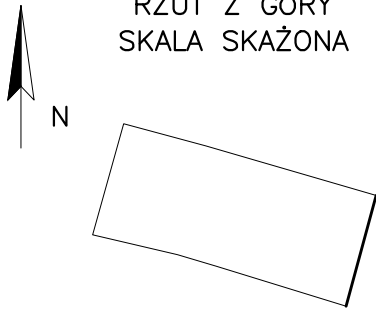


ELEWACJA WSCHODNIA



RZUT Z GÓRY
SKALA SKAŻONA



JEDNOSTKA PROJEKTOWA	Tomasz Bednarek TB-ARCHITEKT 47-220 Kędzierzyn-Koźle ul. Akacjowa 6 NIP: 7491600870		
ADRES INWESTYCJI	48-120 BABORÓW, UL. KRAKOWSKA 7 DZIAŁKA NR 137/1, 1702, 1703		
RODZAJ OBIEKTU BUDOWLANEGO	BUDYNEK OCHOTNICZEJ STRAŻY POŻARNEJ		
INWESTOR	GMINA BABORÓW UL. RATUSZOWA 2A, 48-120 BABORÓW		
RODZAJ OPRACOWANIA	ZAŁĄCZNIK DO ZGŁOSZENIA ROBÓT BUDOWLANYCH NIEWYMAGAJĄCYCH POZWOLENIA NA BUDOWĘ		
BRANŻA	ARCHITEKTONICZNA		
SPECJALNOŚĆ PROJEKTANTA	ARCHITEKTONICZNA		
NAZWA RYSUNKU	ELEWACJA WSCHODNIA - INWENTARYZACJA		
SKALA RYSUNKU	NR RYSUNKU	DATA	
1:100	Z - 3	20.05.2024 r.	
ZESPÓŁ PROJEKTOWY		NR UPRAWNIEŃ	PODPIS
PROJEKTANT	mgr inż. arch. Tomasz Bednarek	7/06/SLOKK	