

#### UWAGA!

Instalację ciepłej i zimnej wody użytkowej posadowić w otulinie cieplnej czerwonej i niebieskiej z z op. w brzdach ściennych lub podłogowych

- cwu woda ciepła
- cwu woda zimna
- ISTNIEJĄCE ŚCIANY
- ŚCIANY DO WYBURZENIA
- PROJEKTOWANE ŚCIANY DZIAŁOWE

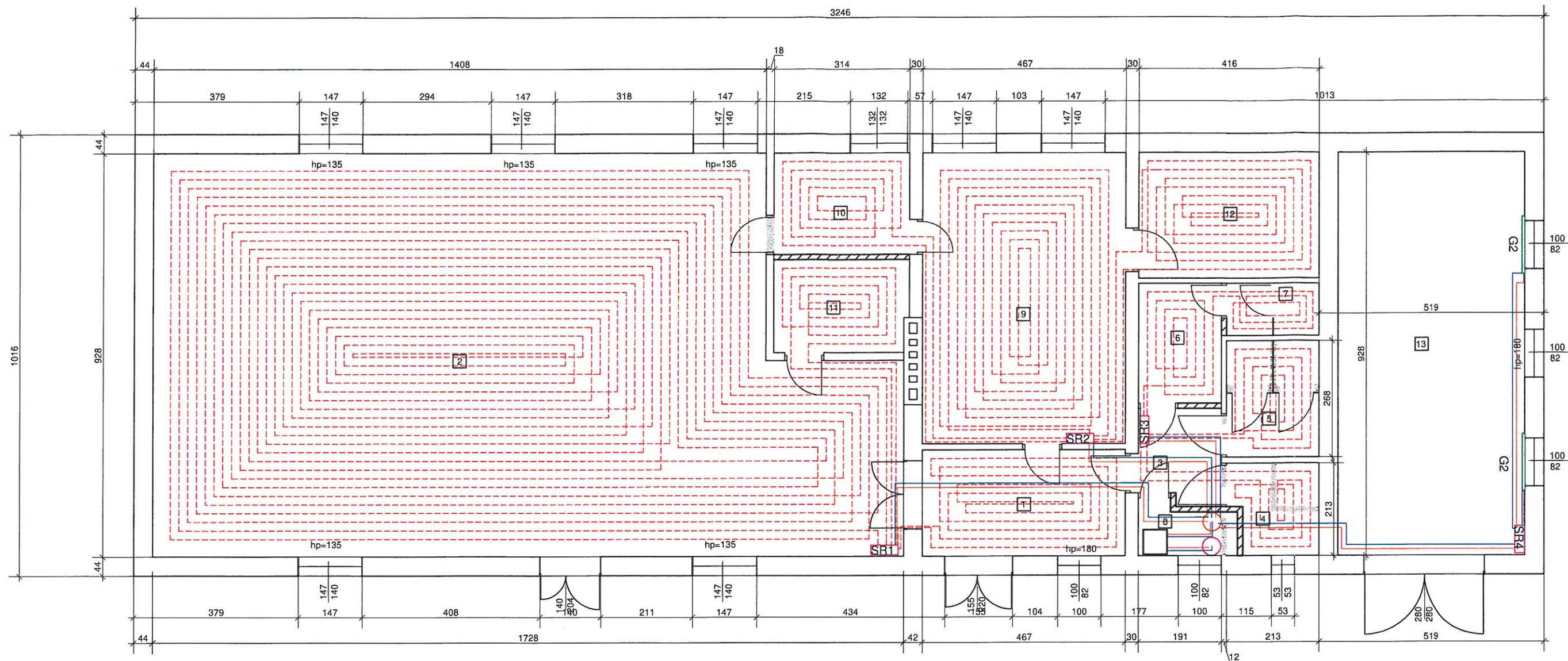
nazwa pomieszczenia	powierzchnia po podłodze [m2]
1 Komunikacja	11,44
2 Sala główna	145,09
3 Komunikacja	4,05
4 WC męskie oraz dla osób niepełnosprawnych	4,54
5 WC damskie	5,70
6 Pomieszczenie socjalne	5,27
7 WC dla personelu	2,55
8 Pomieszczenie techniczne	2,54
9 Kuchnia	31,24
10 Zmywalnia	7,32
11 Magazyn	6,46
12 Pomieszczenie na lodówki	12,02
13 Garaż	40,00
Suma	278,22

## SCHEMAT INSTALACJI CIEPŁEJ I ZIMNEJ WODY UŻYTKOWEJ

1:100

Modernizacja świetlicy wiejskiej w m. Ruda Komorska - STAN PROJEKTOWANY				
OBIEKT	Świetlica wiejska			SKALA 1:100
TEMAT RYSUNKU	RZUT PARTERU - SCHEMAT INSTALACJI WODY UŻYTKOWEJ			NR RYS. 2
INWESTOR	GMINA I MIASTO PYZDRY TACZANOWSKIEGO 1, 62-310 PYZDRY	BRANŻA	ARCHIT. - BUD.	DATA 02.2023 r.
ADRES BUDOWY	RUDA KOMORSKA GM. PYZDRY, 62-310 RUDA KOMORSKA DZIAŁKA NR 508/3	PROJEKTOWAŁ	tech. bud. Lech Pęczala upr. bud. nr 170/81/147/91 ozp. Min. GTIO z dn. 20.02.1971	
		SPRAWDZIŁ	62-704 K...	





- Kocioł gazowy
- zbiornik buforowy wody cieplej c.o.
- zbiornik c.w.u.
- szafa rozdzielająca
- zasilanie
- powrót
- ogrzewanie podłogowe
- grzejnik płytowy

- ISTNIEJĄCE ŚCIANY
- ŚCIANY DO WYBURZENIA
- PROJEKTOWANE ŚCIANY DZIAŁOWE

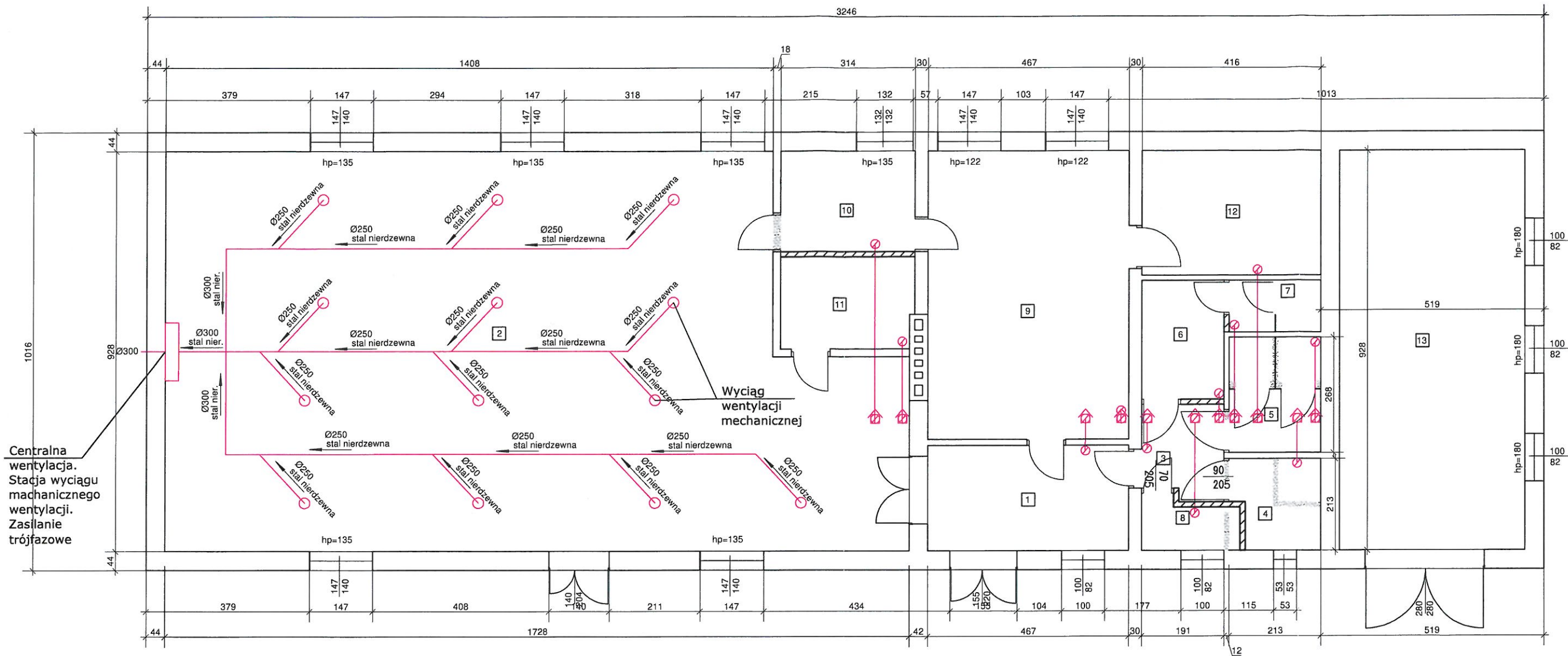
nazwa pomieszczenia	powierzchnia po podłodze [m2]
1 Komunikacja	11,44
2 Sala główna	145,09
3 Komunikacja	4,05
WC męskie oraz dla osób niepełnosprawnych	4,54
5 WC damskie	5,70
6 Pomieszczenie socjalne	5,27
7 WC dla personelu	2,55
8 Pomieszczenie techniczne	2,54
9 Kuchnia	31,24
10 Zmywalnia	7,32
11 Magazyn	6,46
12 Pomieszczenie na lodówki	12,02
13 Garaż	40,00
Suma	278,22

SCHEMAT INSTALACJI C.O.

1:100

Modernizacja świetlicy wiejskiej w m. Ruda Komorska - STAN PROJEKTOWANY				
OBIEKT	Świetlica wiejska	SKALA	1:100	
TEMAT RYSUNKU	RZUT PARTERU - SCHEMAT INSTALACJI C.O.	NR RYS.	3	
INWESTOR	GINA I MIASTO PYZDRY TACZANOWSKIEGO 1, 62-310 PYZDRY	BRANŻA	ARCHIT.-BUD.	DATA 02.2023 r.
ADRES BUDOWY	RUDA KOMORSKA GM. PYZDRY, 62-310 RUDA KOMORSKA DZIAŁKA NR 508/3	PROJEKTOWAŁ	tech. bud. i arch. Pszczółka upr. bud. GP. 178/7346/II/47/91 technik budowlany upr. bud. nr 47/91 62 ust. 2 68 ust. 2 12 rozp. Min. STOS 7 dn. 20.02.2023	
		SPRAWDZIŁ		





↑  
○ -wentylacja grawitacyjna, wyciąg sufitowy połączony rury typu spiro Ø160mm, wyprowadzony ponad dach, zakończone wywiewką.

Przejście przez sufit podwieszany wykonać szczelnie zgodnie z wymaganiami PPOŻ oraz obowiązującą normą

○ -wyciąg wentylacji mechanicznej Ø250mm

Centralna wentylacja. Stacja wyciągu mechanicznego wentylacji. Zasilanie trójfazowe

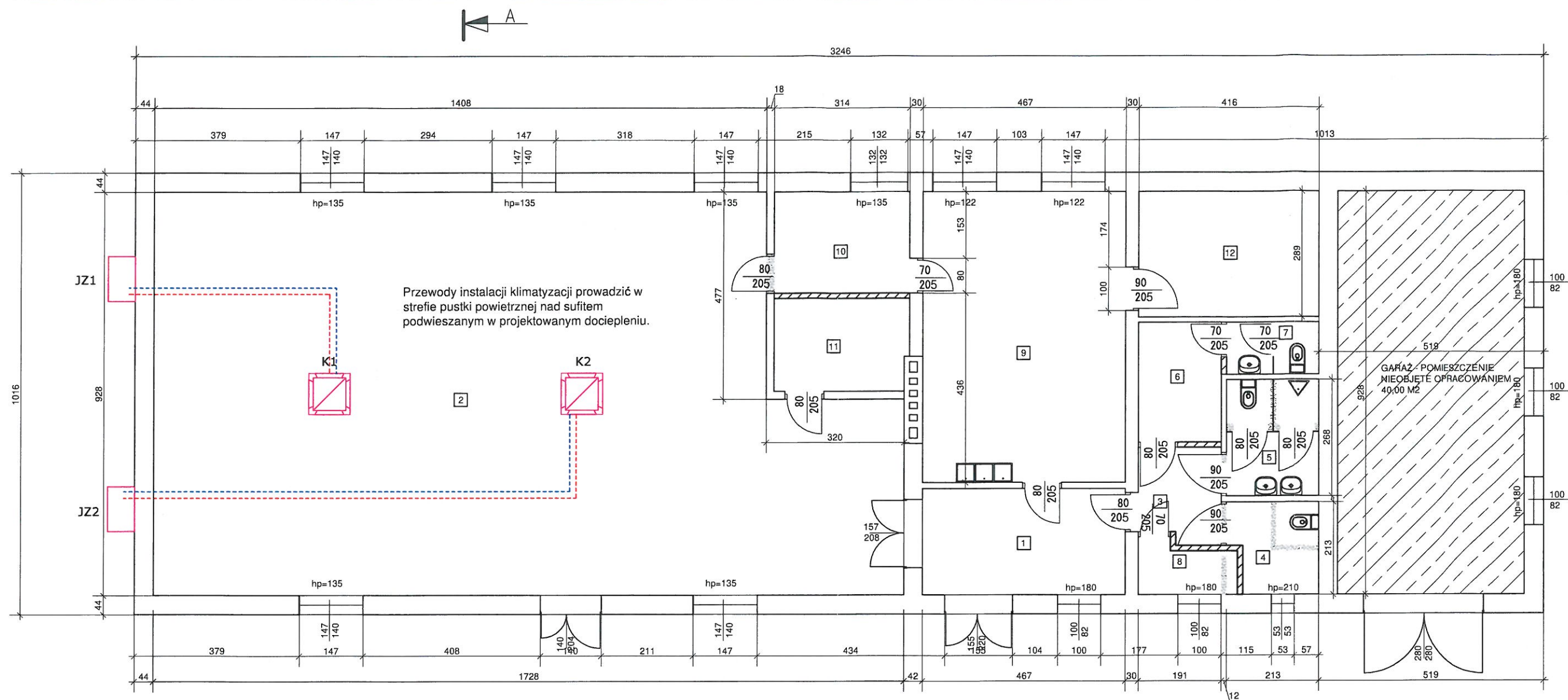
ISTNIEJĄCE ŚCIANY  
ŚCIANY DO WYBURZENIA  
PROJEKTOWANE ŚCIANY DZIAŁOWE

nazwa pomieszczenia	powierzchnia po podłodze [m2]
1 Komunikacja	11,44
2 Sala główna	145,09
3 Komunikacja	4,05
4 WC męskie oraz dla osób niepełnosprawnych	4,54
5 WC damskie	5,70
6 Pomieszczenie socjalne	5,27
7 WC dla personelu	2,55
8 Pomieszczenie techniczne	2,54
9 Kuchnia	31,24
10 Zmywalnia	7,32
11 Magazyn	6,46
12 Pomieszczenie na lodówki	12,02
13 Garaż	40,00
Suma	278,22

## SCHEMAT INSTALACJI WENTYLACJI MECHANICZNEJ I GRAWIDACYJNEJ 1:100

Modernizacja świetlicy wiejskiej w m. Ruda Komorska - STAN PROJEKTOWANY				
OBIEKT	Świetlica wiejska			SKALA 1:100
TEMAT RYSUNKU	RZUT PARTERU - SCHEMAT INSTALACJI WENTYLACJI			NR RYS. 4
INWESTOR	GMINA I MIASTO PYZDRY TACZANOWSKIEGO 1, 62-310 PYZDRY	BRANŻA	ARCHIT.-BUD.	DATA 02.2023 r.
ADRES BUDOWY	RUDA KOMORSKA GM. PYZDRY, 62-310 RUDA KOMORSKA DZIAŁKA NR 508/3	PROJEKTOWAŁ	tech. bud. Lech Pszczółka upr. bud. GP.178/Z346/II/47/91 technik budowlany	
		SPRAWDZIŁ	upr. bud. nr 47/91/52 ust. 2 §6 ust. 21 § 1	





- ISTNIEJĄCE ŚCIANY
- ŚCIANY DO WYBURZENIA
- PROJEKTOWANE ŚCIANY DZIAŁOWE



- Klimatyzator sufitowy



- Jednostka zewnętrzna klimatyzatora

nazwa pomieszczenia	powierzchnia po podłodze [m2]
1 Komunikacja	11,44
2 Sala główna	145,09
3 Komunikacja	4,05
WC męskie oraz dla osób niepełnosprawnych	4,54
5 WC damskie	5,70
6 Pomieszczenie socjalne	5,27
7 WC dla personelu	2,55
8 Pomieszczenie techniczne	2,54
9 Kuchnia	31,24
10 Zmywalnia	7,32
11 Magazyn	6,46
12 Pomieszczenie na lodówki	12,02
13 Garaż	40,00
Suma	278,22

## SCHEMAT INSTALACJI KLIMATYZACYJNEJ 1:100

Modernizacja świetlicy wiejskiej w m. Ruda Komorska - STAN PROJEKTOWANY			
OBIEKT	Świetlica wiejska	SKALA	1:100
TEMAT RYSUNKU	RZUT PARTERU - SCHEMAT INSTALACJI KLIMATYZACJI	NR RYS.	5
INWESTOR	GINA I MIASTO PYZDRY TACZANOWSKIEGO 1, 62-310 PYZDRY	BRANŻA	ARCHIT.
ADRES BUDOWY	RUDA KOMORSKA GM. PYZDRY, 62-310 RUDA KOMORSKA DZIAŁKA NR 508/3	PROJEKTOWAŁ	LECH PSOTA 2023 r.
		SPRAWDZIŁ	LECH PSOTA 2023 r.