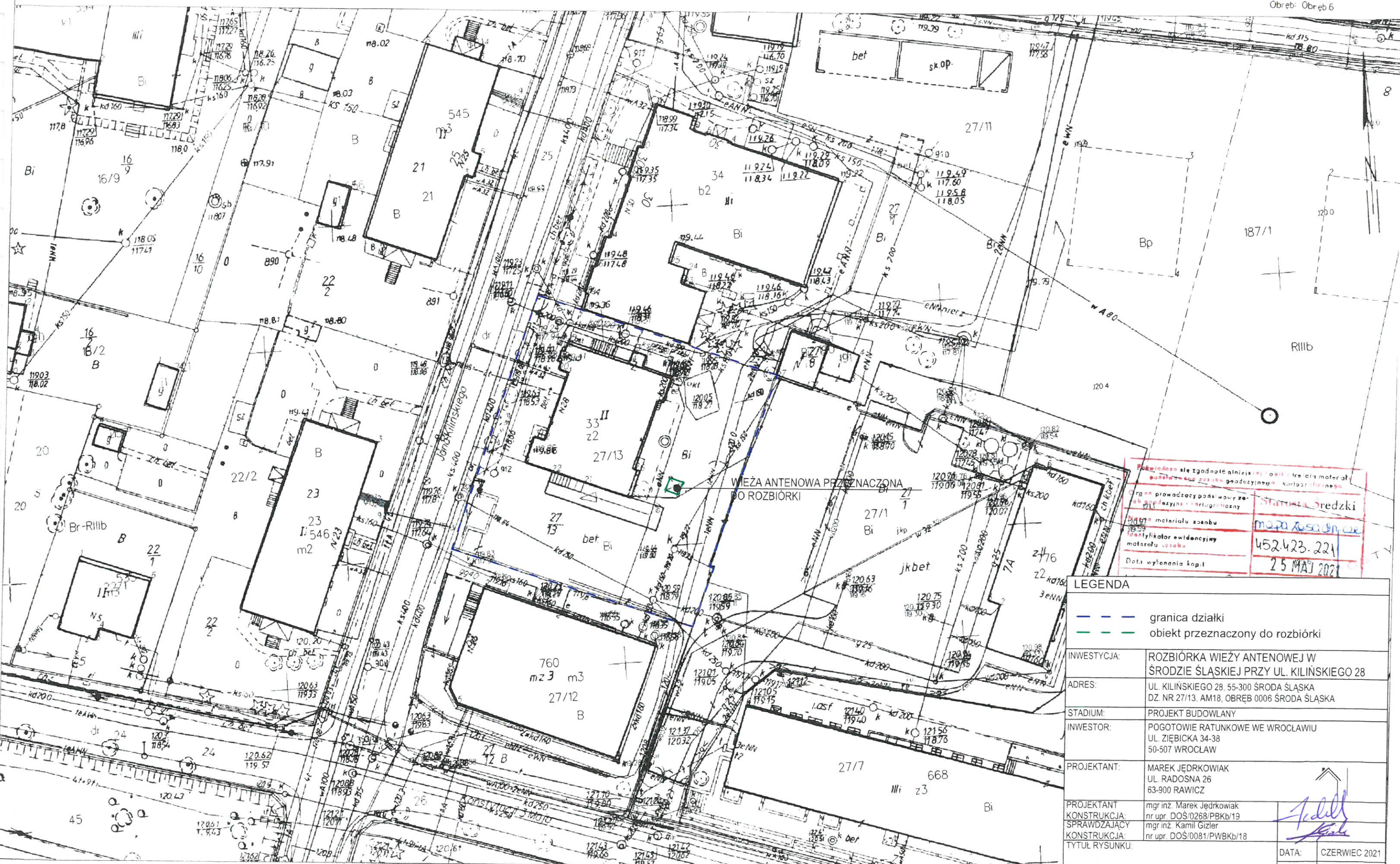


MAPA ZASADNICZA
SKALA 1:500

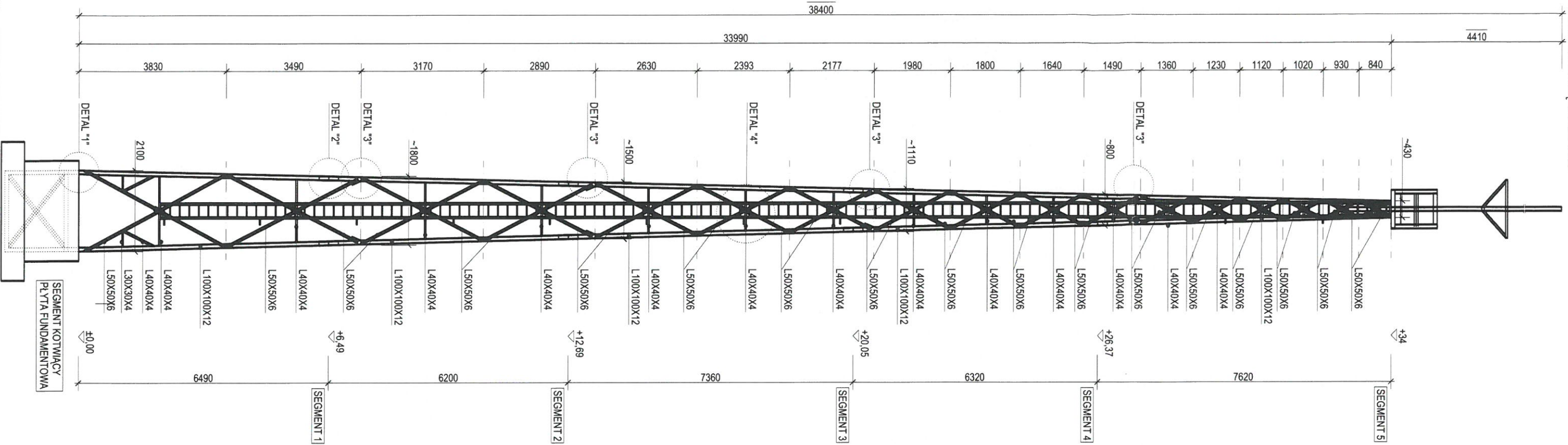
Województwo: dolnośląskie
Powiat: średzki
Jednostka ewidencyjna: Środa Śląska - miasto
Obręb: Obręb 6



Przebieganie się zgodność niniejszy kopia i treść materiału
pamiętać o tym, że jest to kopia i nie należy
używać do celów innych niż te, dla których
został stworzony. **Statut Średzki**
Miejscowość: Środa Śląska
Materiał: mapa zasadnicza
Identyfikator ewidencyjny
materiału: 452.423.221
Data wykonania kopii: 25 MAJ 2021

LEGENDA	
	granica działki
	obiekt przeznaczony do rozbiórki
INWESTYCJA:	ROZBIÓRKA WIEŻY ANTENOWEJ W ŚRODZIE ŚLĄSKIEJ PRZY UL. KILIŃSKIEGO 28
ADRES:	UL. KILIŃSKIEGO 28, 55-300 ŚRODA ŚLĄSKA DZ. NR 27/13, AM18, OBRĘB 0006 ŚRODA ŚLĄSKA
STADIUM:	PROJEKT BUDOWLANY
INWESTOR:	POGOTOWIE RATUNKOWE WE WROCŁAWIU UL. ZIEBICKA 34-38 50-507 WROCŁAW
PROJEKTANT:	MAREK JĘDRKOWIAK UL. RADOSNA 26 63-900 RAWICZ
PROJEKTANT KONSTRUKCJA:	mgr inż. Marek Jędrkowiak nr upr. DOS/0268/PBk/19
SPRAWDZAJĄCY KONSTRUKCJA:	mgr inż. Kamil Gizler nr upr. DOS/0081/PWBk/18
TYTUŁ RYSUNKU:	PLAN SYTUACYJNY
NUMER RYSUNKU:	A-1
DATA:	CZERWIEC 2021
SKALA:	1:500
FORMAT:	A-3
REWIZJA:	00

WIDOK NA WIEŻĘ SKALA 1:100



DETAL "1" - POŁĄCZENIE WIEŻY Z FUNDAMENTEM

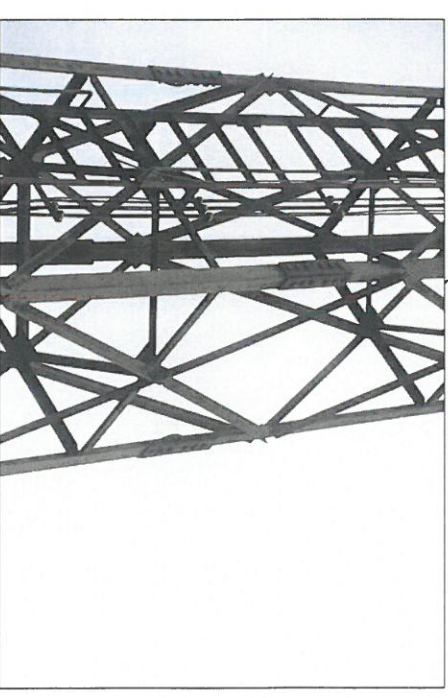


DETAL "2" - POŁĄCZENIE SEGMENTÓW



UWAGA - przedstawiono przykładowe połączenie segmentów. Szczegółowy opis dla poszczególnych połączeń przedstawiono w części opisowej

DETAL "3" - PRZEPOŃ NA POŁĄCZENIU SEGMENTÓW



DETAL "2" - POŁĄCZENIE SKRĘCANE KRZYŻYLCÓW W MIEJSCU ŁĄCZENIA SEGMENTÓW



UWAGA - przedstawiono przykładowe połączenie spawane krzyżulców z krawężnikami w miejscu połączenia segmentów. Szczegółowy opis i wpływ na kolejność prac przedstawiono w części opisowej. Na widoku oznaczono lokalizację połączenia jednego krzyżulca w danym poziomie. Połączenia spawane zastosowano dla wszystkich krzyżulców wskazanych poziomów.

REWIZJE:

INWESTYCJA:	ROZBIÓRKA WIEŻY ANTENOWEJ W ŚRODZIE ŚLĄSKIEJ PRZY UL. KILNISKIEGO 28
ADRES:	UL. KILNISKIEGO 28, 55-300 ŚRODA ŚLĄSKA DZ. NR 27/13, AM18, OBRĘB 0006 ŚRODA ŚLĄSKA
STADIUM:	PROJEKT BUDOWLANY
INWESTOR:	POGOTOWIE RATTUNKOWE WE WROCŁAWIU UL. ZIEBICKA 34-38 50-507 WROCŁAW
PROJEKTANT:	MAREK JEDRKOVIAK UL. RADOŚNA 26 63-900 RAWICZ
PROJEKTANT KONSULTACJA:	mgr inż. Marek Jedrkowiak
SPRAWDZAJĄCY KONSULTACJA:	mgr inż. DOS/0268/PRK/19
TYTUŁ RYSUNKU:	mgr inż. Kamili Gzieler nr upr. DOS/0081/PWBKU/18
WIEŻA ANTENOWA DO ROZBIÓRKI - WIDOK	DATA: CZERWIEC 2021
NUMER RYSUNKU: A-2	SKALA: 1:100
	FORMAT: A-3
	REWIZJA: 00