

PROJEKT WYKONAWCZY

Temat:	REMONT DROGI GMINNEJ NR 002403F NA DZ. NR 785/2 I 784/2 W M. KIERZKOWICE		
Lokalizacja:	<i>785/2; 784/2 – obręb 0018 Stypułów, jedn. ewidencyjna 080404_5 Koźuchów, powiat nowosolski</i>		
Inwestor:	<i>Gmina Koźuchów Ul. Rynek 1a 67-120 Koźuchów</i>		
Spis zawartości projektu:	<i>1. Opis techniczny, 2. Część rysunkowa</i>		
Opracowanie na podstawie:	<i>Zlecenie Inwestora</i>		
Branża:	<i>Drogowa</i>	Data opracowania:	<i>10.2022r.</i>
Zespół projektowy:	Imię i Nazwisko	Specjalność i nr uprawnień	Podpis
	<i>mgr inż. Paweł Ratuś</i>	<i>Drogi</i>	

OPIS TECHNICZNY

DO PROJEKTU REMONTU DROGI GMINNEJ NR 002403F NA DZ. NR 785/2 I 784/2 W M. KIERZKOWICE

1. Inwestor i dane ogólne:

Gmina Koźuchów

ul. Rynek 1a

67-120 Koźuchów

Teren inwestycji objęty opracowaniem stanowią działki:

- ✓ 785/2; 784/2 – obręb 0018 Stypułów, jedn. ewidencyjna 080404_5 Koźuchów, powiat nowosolski

Teren objęty projektem częściowo znajduje się w obszarze układu ruralistycznego wsi wpisanego do gminnej ewidencji zabytków, nie podlega ochronie konserwatorskiej.

Obszar inwestycji nie jest zlokalizowany na terenach górniczych, narażonych na niebezpieczeństwo powodzi i osuwisku mas ziemnych.

2. Podstawa opracowania.

Zlecenie Inwestora.

3. Materiały wyjściowe.

- zlecenie Inwestora
- rozporządzenie Ministra Transportu i Gospodarki Morskiej z dnia 24 czerwca 2022r. w sprawie przepisów techniczno-budowlanych dotyczących dróg publicznych (Dz. U. 2022, poz. 1518)
- ustawa z dnia 07.07.1994 Prawo budowlane
- „Katalog powtarzalnych elementów drogowych (KPED)” - Transprojekt, Warszawa 1979 r.,
- uzgodnienia branżowe.
- pomiary inwentaryzacyjne
- kopia mapy sytuacyjnej w skali 1:500, pobrana z Powiatowego Ośrodka Dokumentacji Geodezyjnej i Kartograficznej w Nowej Soli

4. Przedmiot opracowania.

Przedmiotem opracowania jest projekt remontu drogi gminnej nr 002403F w m. Kierzkowice.

Zakres inwestycji:

- ✓ Remont jezdni drogi gminnej z poboczami

5. Stan istniejący.

5.1 Istniejący teren

Przedmiotowa droga gminna nr 002403F – dz. nr 785/2; 784/2 - obręb 0018 - przebiega w zachodniej części miejscowości Kierzkowice, gmina Kożuchów, powiat nowosolski. Jest to teren zabudowany – okoliczny teren stanowią użytki/nie użytki rolne oraz leśne z pojedynczą zabudową jednorodzinną.

Aktualnie na terenie przewidywanych robót budowlanych znajduje się droga z jezdnią o szerokości ok. 3,0m o zdegradowanej nawierzchni brukowcowej uzupełnionej kruszywem/masą bitumiczną z obustronnymi poboczami gruntowymi. Niweleta drogi przebiega po istniejącym terenie.

5.2 Istniejące odwodnienie terenu.

Wody opadowe odprowadzane są powierzchniowo spadkami poprzecznymi i podłużnymi w tereny zielone w obrębie pasa drogowego objętego opracowaniem lub istniejących rowów.

5.3 Istniejące uzbrojenie terenu

W rejonie projektowanej inwestycji nie występują sieci uzbrojenia terenu.

*Nie wyklucza się istnienia innych nienaniesionych linii urządzeń i/lub odchyleń w planie.
W przypadku napotkania na niezainwentaryzowane urządzenia należy powiadomić właściwy organ.*

6. Dane techniczne

Charakterystyczne projektowane parametry techniczne:

- ✓ długość odcinka remontu – 990,67 m,
- ✓ szerokość jezdni – istn. 3,0m,
- ✓ szerokość poboczy – istn. 0,75m,
- ✓ nawierzchnia jezdni – bitumiczna,

7. Opis projektowanych rozwiązań

Zaprojektowano remont drogi gminnej nr 002403F na dz. nr 785/2 i 784/2 na odcinku 990,67m w zakresie określonym na planie orientacyjnym oraz planach sytuacyjnych. Nie przewiduje się zmian w przebiegu przedmiotowej drogi w planie. Zachować istniejącą szerokość jezdni – 3,0m oraz odtworzyć dotychczasową niweletę.

Istniejącą konstrukcję jezdni o grubości łącznej ok. 32 cm rozebrać. Na zagęszczonym i wyprofilowanym podłożu należy ułożyć 20cm podbudowę z kruszywa łamanego stabilizowanego mechanicznie 0/31,5mm a następnie 8 cm podbudowę zasadniczą i 4 cm warstwę ścieralną z betonu asfaltowego. Spadek jednostronny o wartości 2%.

Odwodnienie drogi odbywać się będzie bez zmian - w tereny zielone w obrębie pasa drogowego lub do istniejących istniejących rowów.

Zaprojektowano ścięcie i utworzenie poboczy z kruszywa łamanego stab. mechanicznie 0/31,5mm gr. 10cm z domiłowaniem odsiewką bazaltową 0-5mm. Pobocza o szer. 0,75 m i spadku poprzecznym 8%.

Wszystkie materiały zastosowane przy inwestycji muszą posiadać atesty i być dopuszczone do stosowania. Wszystkie warstwy konstrukcyjne nawierzchni należy wykonywać zgodnie z obowiązującymi normami.

8. WEJŚCIA W GRUNTY OBCE

Teren, na którym zostanie zrealizowana inwestycja stanowi własność Inwestora.

9. STAŁA ORGANIZACJA RUCHU

Stała organizacja ruchu po wykonaniu inwestycji w obrębie opracowania nie zmieni się.

10. CHARAKTERYSTYKA EKOLOGICZNA OBIEKTU , ODDZIAŁYWANIE NA DZIAŁKI SĄSIEDNIE

Planowana inwestycja nie będzie wywierać negatywnego wpływu na środowisko, gdyż nie wpłynie na zwiększenie natężenia ruchu, poziomu hałasu i zanieczyszczeń.

W wyniku realizacji inwestycji nie zostanie zaburzona gospodarka wodna terenu – wody opadowe zostaną zagospodarowane w obrębie pasa drogowego.

Obszar oddziaływania obiektu, o którym mowa w art. 20 ust 1, pkt. 1c ustawy Prawo Budowlane obejmuje działki wskazane jako teren inwestycji tj. działki nr:

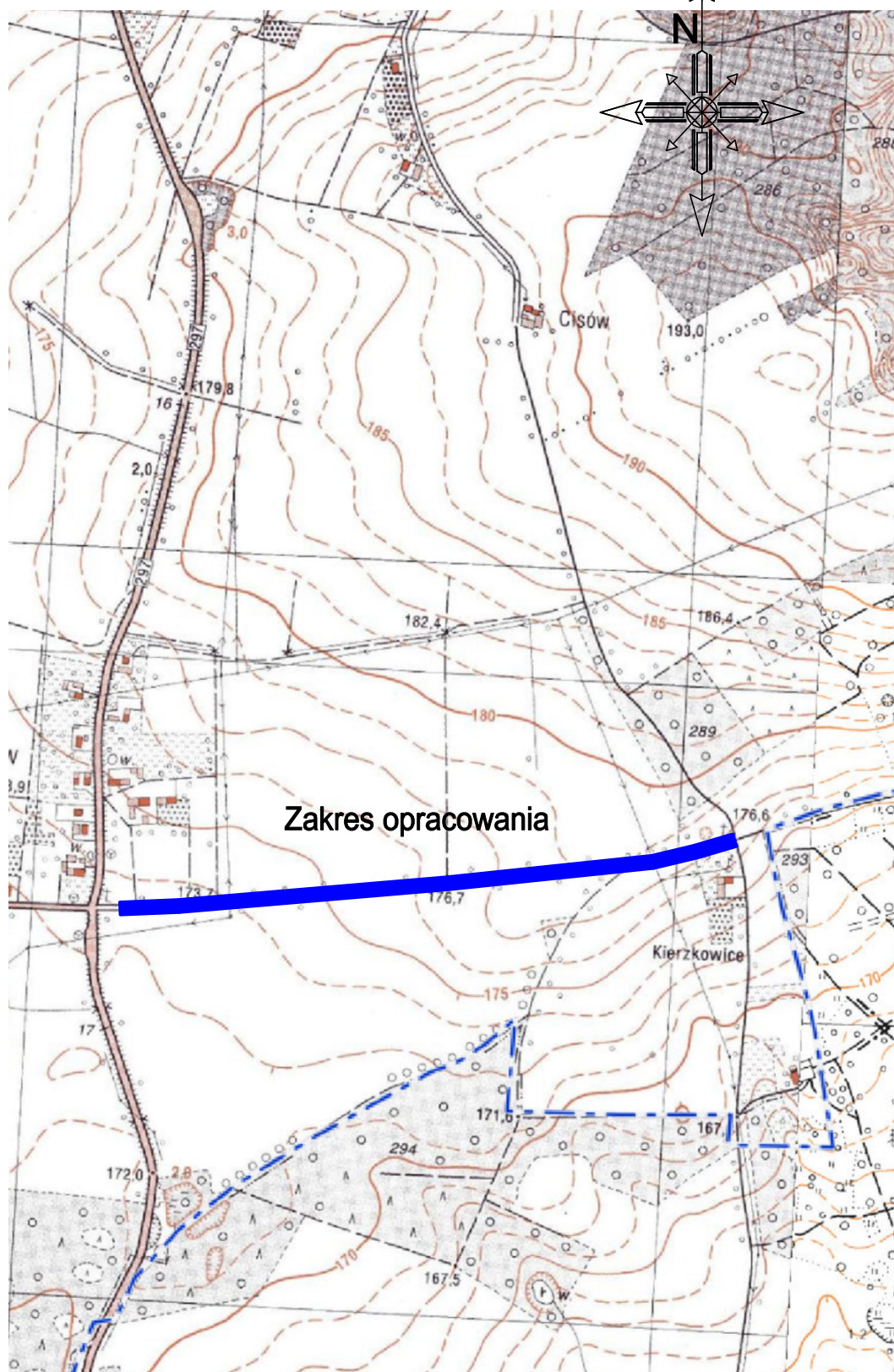
- ✓ **785/2; 784/2 – obręb 0018 Stypułów, jedn. ewidencyjna 080404_5 Koźuchów, powiat nowosolski**


Inwestycja nie będzie mieć negatywnego wpływu i nie będzie oddziaływać na działki i tereny sąsiednie. Projektowane zagospodarowanie terenu i jego użytkowanie nie wpłynie na pogorszenie istniejącego stanu działek sąsiednich. Obszar oddziaływania przedmiotowej inwestycji zamyka się w granicach działek ujętych we wniosku w rozumieniu przepisów:

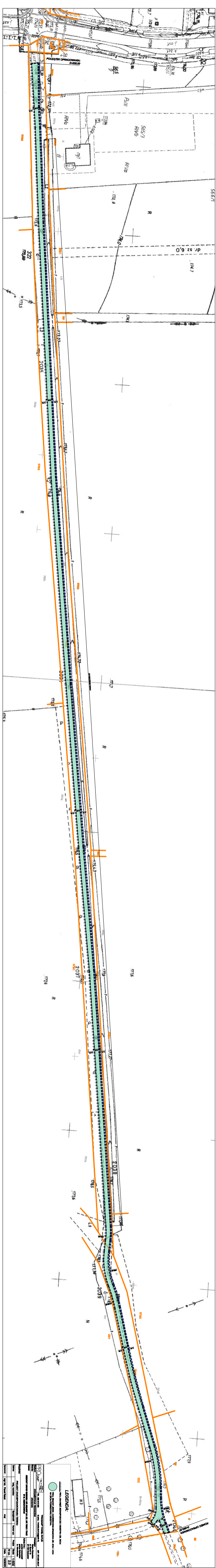
- „Rozporządzenie Ministra Transportu i Gospodarki Morskiej z dnia 24 czerwca 2022r. w sprawie przepisów techniczno-budowlanych dotyczących dróg publicznych (Dz. U. 2022, poz. 1518)
- „Rozporządzenie Rady Ministrów, Ustawa z dnia 21 marca 1985 r. o drogach publicznych (Dz. U. 1985 Nr 14, poz. 60 z późniejszymi zmianami)

Opracował:

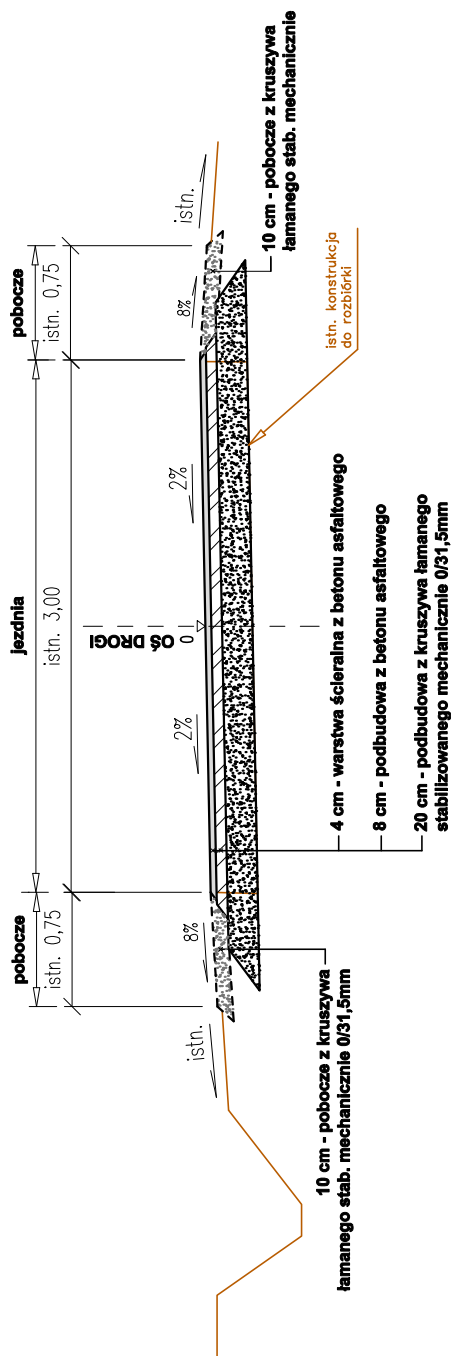
mgr inż. Paweł Ratuś



		"PROGAMP" PAWEŁ RATUSZ				
TEL. 666 612 633		E-MAIL: PAWELRATUSZ@WP.PL		NIP: 973-084-59-21		
Stadium:		DOKUMENTACJA TECHNICZNA		Inwestor: Gmina Koźuchów ul. Rynek 1a 67-120 Koźuchów Adres inw.: powiat nowosolski gmina Koźuchów m. Kierzkowice		
Branża:		DROGOWA				
Obiekt:		REMONT DROGI GMINNEJ NR 002403F NA DZ. NR 785/2 I 784/2 W M. KIERZKOWICE				
Przedmiot:		PLAN ORIENTACYJNY				
Zakres:	Imię, nazwisko	Specjalność	Numer upr.	Podpis	Skala	1:10 000
					Nr rys.	1.0
Opracował :	mgr inż. Paweł Ratusz	drogi			Data	10/2022



PRZEKRÓJ NORMALNY



		"PROGAMP" PAWEŁ RATUŚ				
TEL. 666 612 633		E-MAIL: PAWELRATUS@WP.PL			NIP: 973-084-59-21	
Stadium: DOKUMENTACJA TECHNICZNA				Inwestor: Gmina Koźuchów ul. Rynek 1a 67-120 Koźuchów		
Branża: DROGOWA						
Obiekt: REMONT DROGI GMINNEJ NR 002403F NA DZ. NR 785/2 I 784/2 W M. KIERZKOWICE				Adres inw.: powiat nowosolski gmina Koźuchów m. Kierzkowice		
Przedmiot: PRZEKROJE NORMALNE						
Zakres:	Imię, nazwisko	Specjalność	Numer upr.	Podpis	Skala	1:50
					Nr rys.	3.0
Opracował :	mgr inż. Paweł Ratuś	drogi			Data	10/2022