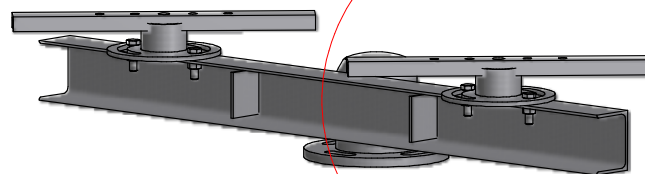
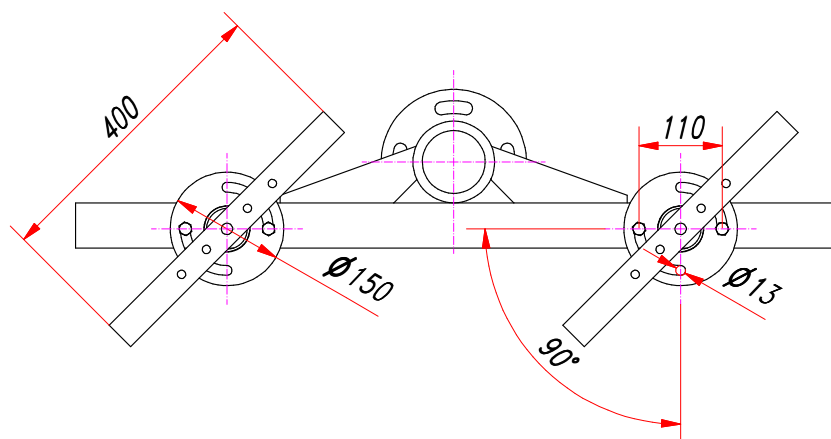
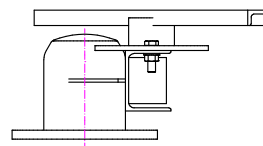
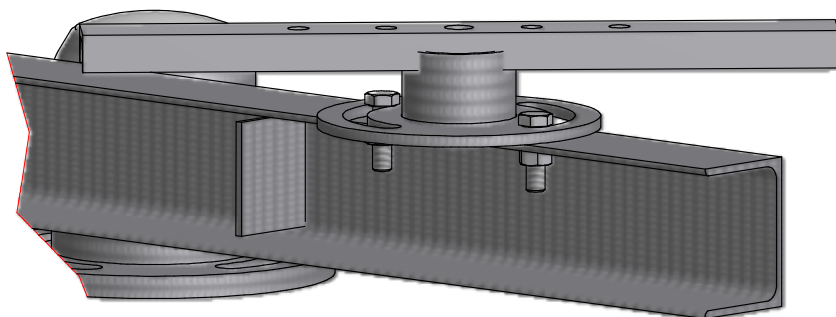


Sruba M10,
podkładka,
nakrętka



A

A (1 : 4)



Rysunek przekazano dla:

Nazwa rysunku

Belka z konstrukcją umożliwiającą obrót naświetlacza



Opracował inż. M. Lipski

2010-09-01

Numer rysunku

TZR391-01.00.00

Podziałka

1:10

Materiał:

S235JR

Zatwierdził inż. K. Szećela

2010-09-01