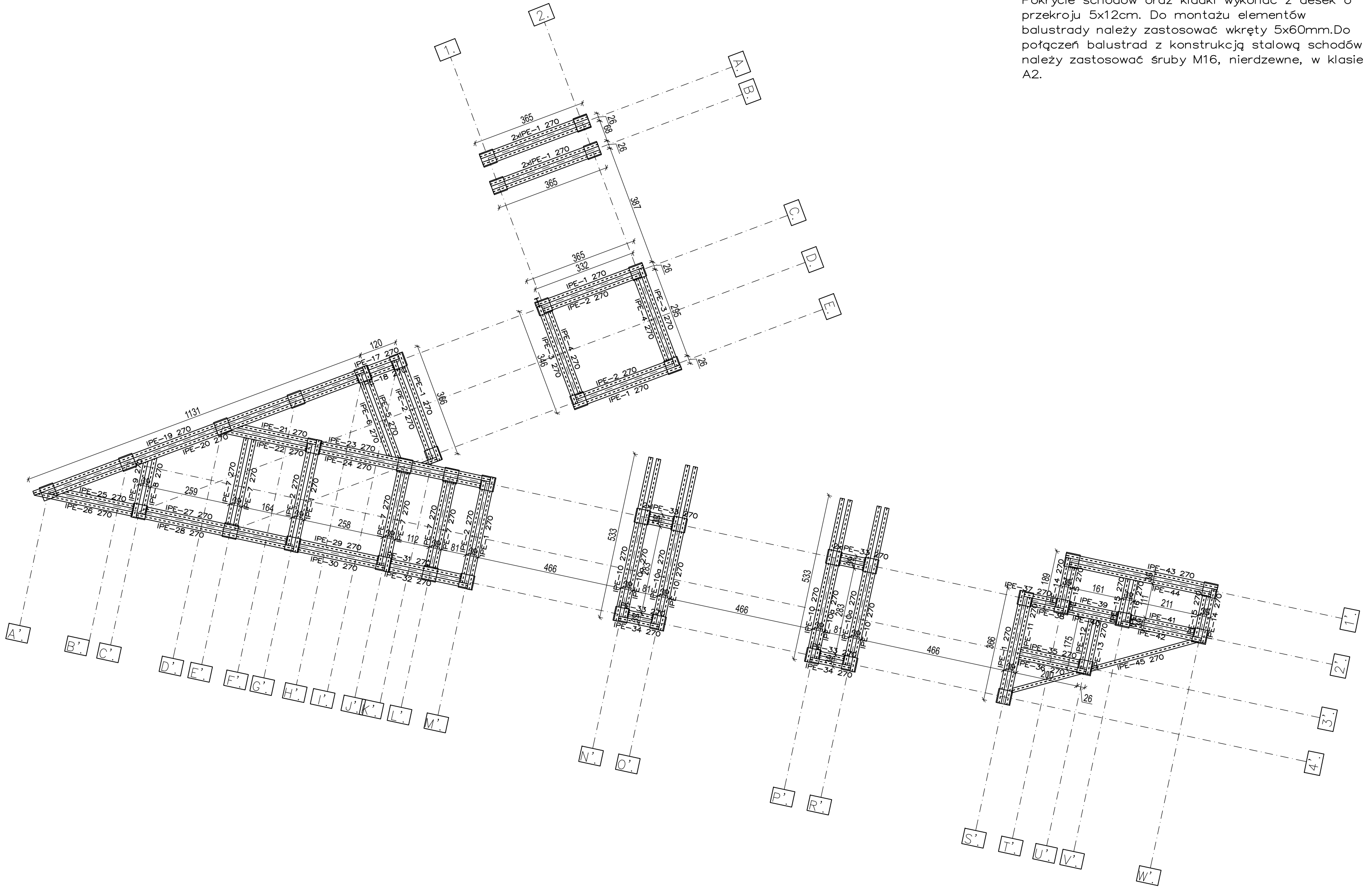


Pokrycie schodów oraz kładki wykonać z desek o przekroju 5x12cm. Do montażu elementów balustrady należy zastosować wkręty 5x60mm. Do połączeń balustrad z konstrukcją stalową schodów należy zastosować śruby M16, nierdzewne, w klasie A2.



 <p>KONSORCJUM PROJEKTANTÓW BRANŻOWYCH</p> <p>ul. Franciszkańska 18/II 75-254 Kozanów e-mail: biuro@kpbkonsorcjum.pl</p>	temat projektu:		tytuł rysunku:		<p>Konstrukcja stalowa – część 1</p>
	<p>BUDOWA ZEJŚCIA NA PLAŻĘ NA DZ. NR 438/20, OBR.0008 REWAL, gm. Rewal</p>				
adres inwestycji:	branża:	data:	faza:	projektował: mgr inż. Tomasz LISIŃSKI upr. nr ZAP/0104/P00K/08 ■ spec. konstrukcyjno-budowlana	podpis: 
dz. nr 438/20, obr. 0008 Rewal, obr. 2, gm. Rewal	KONSTRUKCYJA	28.08.2023r.	P.T.	korzystał: mgr inż. Łukasz KŁEKIEWICZ ■ spec. konstrukcyjno-budowlana	podpis: 
Inwestor:	Nr Projektu	skala:	nr rysunku:		
Gmina Rewal	KPB 57/20	1:100	K-3		
adres inwestora:				opracował: mgr inż. Magdalena SUPERCZYŃSKA	nr str:
ul. Mickiewicza 19, 72-344 Rewal					