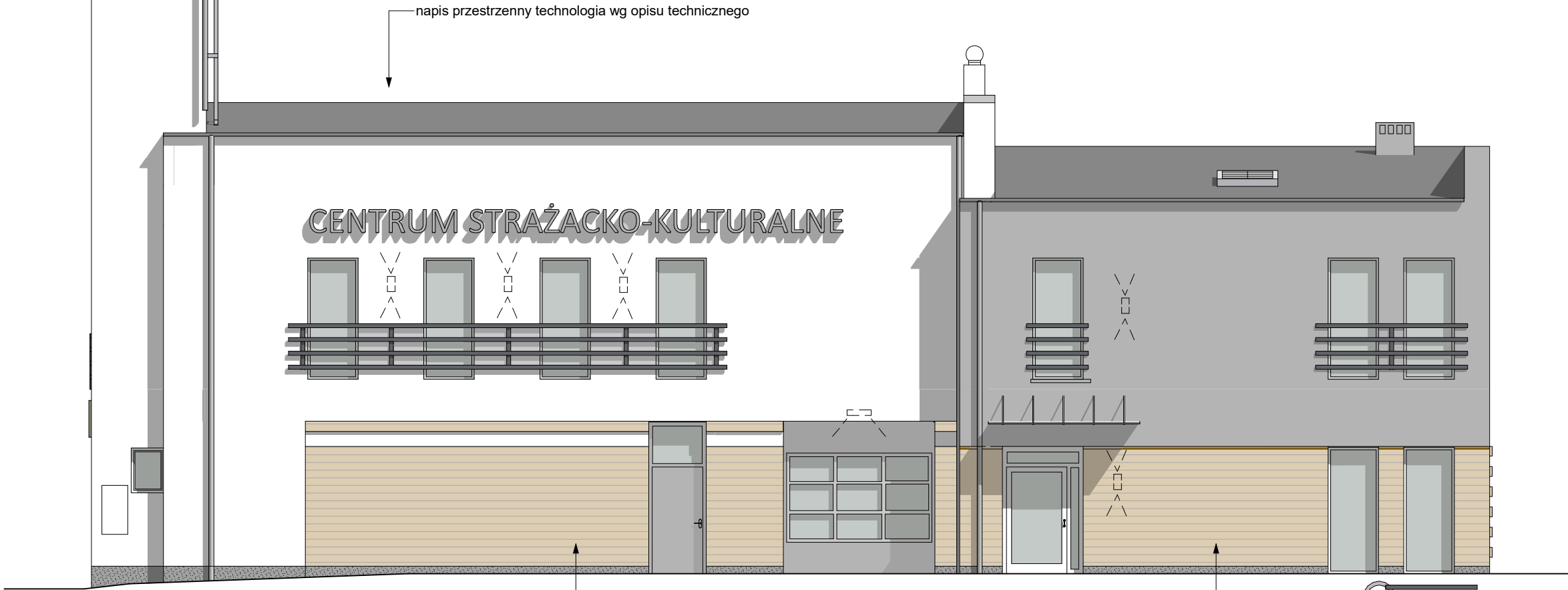


ELEWACJA ZACHODNIA



- tynk szary
- tynk biały
- okładzina kompozytowa
- tynk żywiczny - cokół

- lampa ścienna
- lampa up+downlight

OKŁADZINA DREWNIANA
początek +0,45m wysokość 2,35cm do
górnej krawędzi okna,
powyżej pojedyncza deska szer. 20cm
zgodnie z górnym poziomem otworu wrót
i drzwi wejściowych

OKŁADZINA DREWNIANA
wysokość 2,35cm do górnej krawędzi
okna, zakończenie górne szczeliną
wentylacyjną

elewacja wschodnia istniejąca tylko tynkowanie
(również z wytworzeniem cokołu)

ELEWACJA WSCHODNIA

Kivi architektura
Justyna Lis & Agnieszka Falek
tel. 604 696 730
www.kiviarchitektura.pl

INWESTOR
Ochotnicza Straż Pożarna
w Marzeninie
Marzenin, ul. Łaska 5

OBIEKT
Przebudowa i rozbudowa budynku strażnicy OSP
w Marzeninie

LOKALIZACJA
Marzenin, ul. Łaska 5, dz. nr 629 i 622/1

PROJEKTANT mgr inż. arch. Justyna Lis upr. nr 29/R-191/LOOIA/09	PODPIS
PROJEKTANT SPRAWDZAJĄCY mgr inż. arch. Agnieszka Falek upr. nr 4/R-168/LOOIA/09	PODPIS

ETAP PROJEKTU
Projekt budowlany

TYTUŁ RYSUNKU
ELEWACJA ZACHODNIA
I WSCHODNIA

SKALA 1:100	DATA 12. 2017
NR RYSUNKU	

UWAGA!!!
na elewacji
wschodniej -
cokół ocieplony
styropianem
18cm XPS do
poziomu terenu,
powyżej cokół
gr. 18cm
wytworzony z
wełny mianralnej