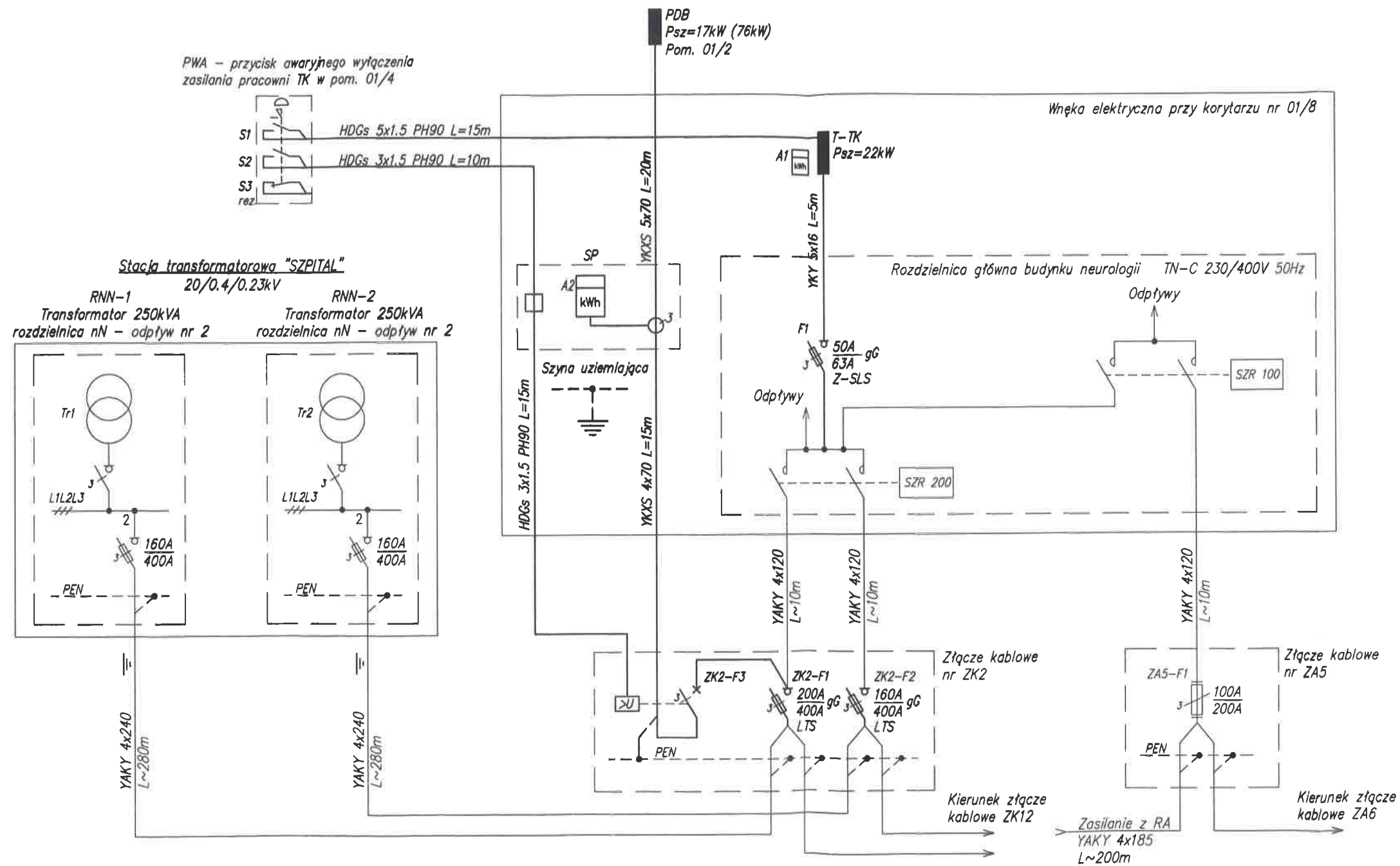


STAN PROJEKTOWANY – ZASILANIE TABLIC T-TK, PDB



Układ pracy sieci zasilającej:
TN-C 230/400V 50Hz

Układ pracy instalacji wewnętrznej:
TN-C, TN-S 230/400V 50Hz

Dodatkowa ochrona przeciwporażeniowa:
SAMOCZYNNE WYŁĄCZENIE ZASILANIA

TEMAT OPRACOWANIA:
Remont pracowni Tomografii Komputerowej
w budynku oddziału neurologii Szpitala
w Murckach, 40-749 Katowice,
ul. Sokołowskiego 2, działka nr 204/70

UWAGI:

1. Moc przyłączeniowa $P_{sz} = 39.0kW$
Chwilowa moc szczytowa $P = 98.0kW$.
2. Schemat rozpatrywać łącznie z opisem technicznym, pozostałymi rysunkami i zestawieniem materiałów.
3. Szczegóły projektowanych zmian w złączu ZK2 oraz schematy tablic PDB, T-TK i szafki pomiarowej SP przedstawiono na osobnych rysunkach.

BRANŻA:			
INSTALACJE ELEKTRYCZNE			
TYTUŁ RYSUNKU:			
SCHEMAT IDEOWY ZASILANIA STAN PROJEKTOWANY			
FAZA:	DATA:	SKALA:	NR RYSUNKU:
PW	III 2015		II-2 ark. 1z1